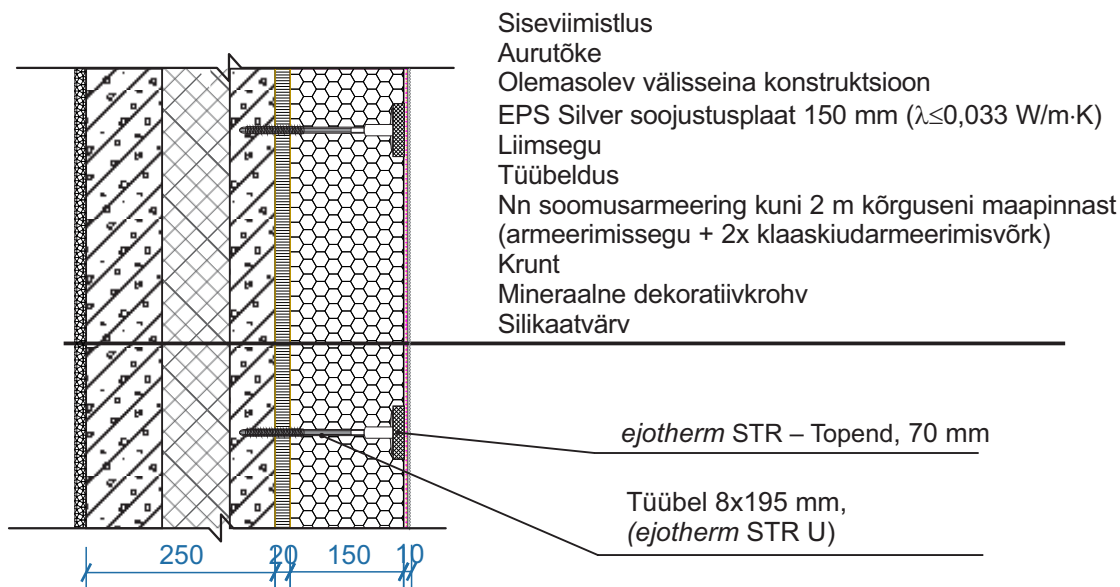
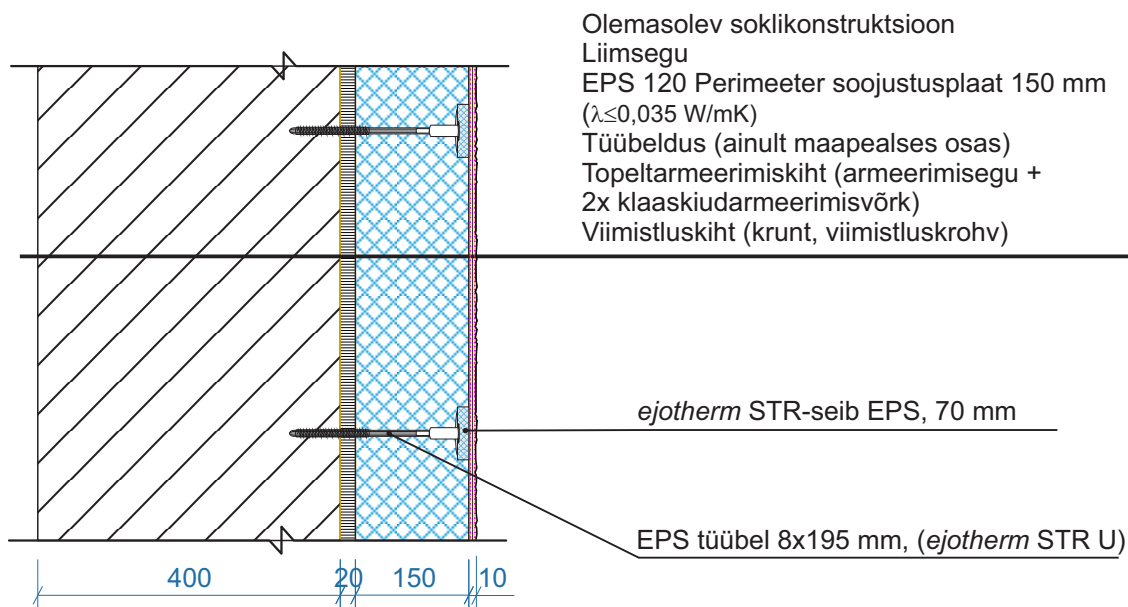


VS-1



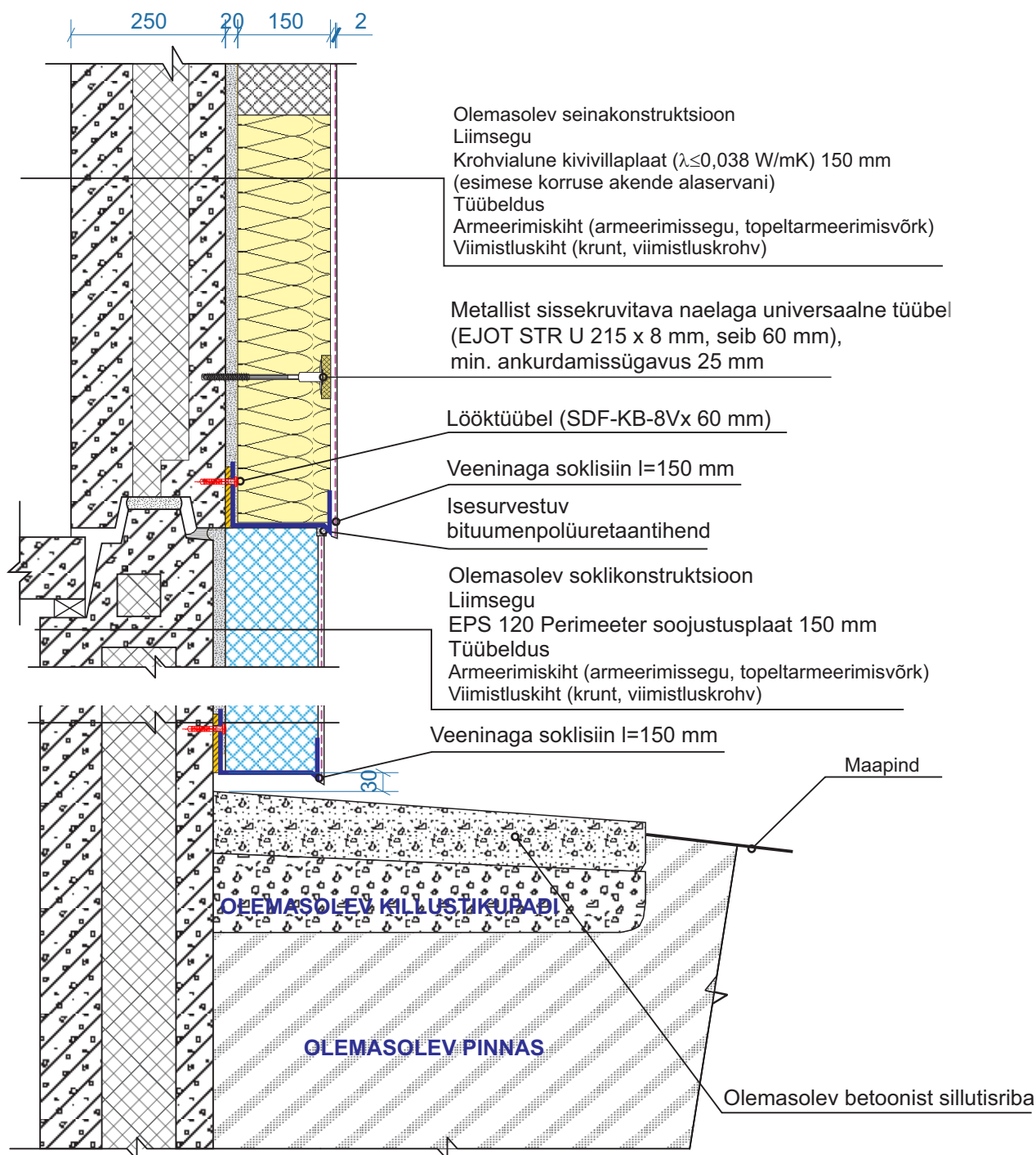
VND1



Märkused:

- põhiseintel kasutada SBP Tera-tera (kohupiima-) mustriga mineraalset dekoratiivkrohvi, terasuurusega 2 mm;
- tüüblite minimaalne efektiivne ankurdussügavus 30 mm;
- tüüblite pikkuse juures on arvestatud 10 mm olemasoleva välisviimistluskihi ja 10 mm kleepsegu kihiga;
- kõikide materjalide paigaldamisel tuleb järgida materjalide tootjate/tarnijate soovitusi ja paigaldusjuhendeid;
- kõiki projektis esitatud materjale on lubatud asendada samaväärsetega.

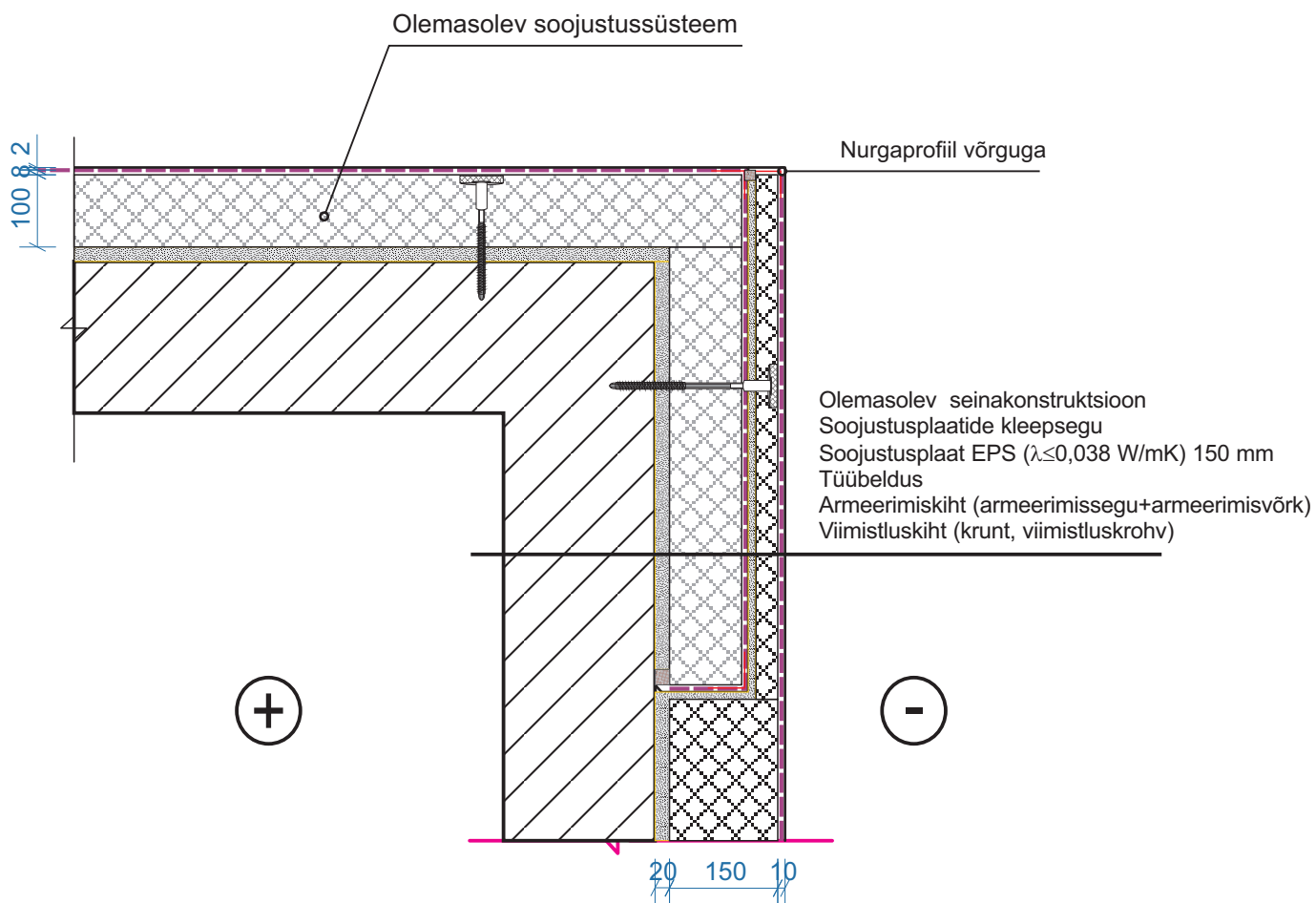
OÜ VIRKFORST EEP 002428 Pulga tee 7 Reiu k. 86508 Tahkuranna v. Pärnu maakond projekt@jagomägi.ee; www.jagomägi.ee; +372511 8021		Töö nimetus: Korterelamu rekonstrueerimisprojekt		Töö osa: AR	
		Objekti aadress: Akadeemia tee 26A, Tallinn, Mustamäe linnaosa		Kõide nr: 1	
Arhitekt: R.Jagomägi		Tellija: KÜ Akadeemia tee 26A	Joonis: S-01	Töö staadium: PP	
Tehnik: Raigo Soopalu		Töö nr: EPRT343/2016	Soojustussüsteem seinale ja soklile VS-1, VND1	Mõõtkava 1:10	
		Kuupäev: 30.03 2017		Leht 20	Lehti 40



Märkused:

- kõikide materjalide paigaldamisel tuleb järgida materjalide tootjate/tarnijate soovitusi ja paigaldusjuhendeid;
- kõik kinnitushendid peavad vastama keskkonnaklassile C3;
- soklisiin kinnitada mehaaniliselt lööktüüblitega $\varnothing 8$ mm, ankurdussügavus >35 mm, tüüblite arv 3tk/m. Soklisiinide omavaheliseks jätkamiseks tuleb kasutada soklisiini ühenduslülid, samuti kasutatakse ühenduslülid 90-kraadiste nurkade tegemisel. Kui aluspinnal esineb lainetust üle 2 cm soklisiini all, siis tuleb kasutada aluspinna ja soklisiini vahel spetsiaalset distantklotsi.
- kõiki projektis esitatud materjale on lubatud asendada samaväärsetega;
- hoone soklisiinist esimese korruse akende alasevani paigaldada ja nn. soomusarmeerida (kahekordne armeerimiskiit topelt armeerimisvõrguga).

OÜ VIRKFORST EEP 002428 Pulga tee 7 Reiu k. 86508 Tahkuranna v. Pärnu maakond projekt@jagomägi.ee; www.jagomägi.ee; +372511 8021		Töö nimetus: Korterelamu rekonstrueerimisprojekt		Töö osa: AR	
		Objekti aadress: Akadeemia tee 26A, Tallinn, Mustamäe linnaosa		Kõide nr: 1	
		Tellija: KÜ Akadeemia tee 26A		Töö staadium: PP	
Arhitekt: R.Jagomägi		Töö nr: EPRT343/2016		Mõõtkava 1:10	
Tehnik: Raigo Soopalu		Kuupäev: 30.03 2017		Leht 21	
				Lehti 40	



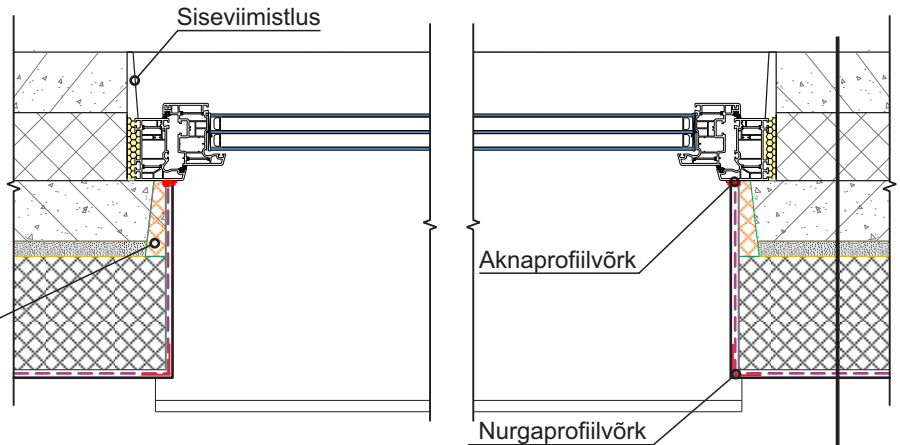
Märkused:

- kõikide materjalide paigaldamisel tuleb järgida materjalide tootjate/tarnijate soovitusi ja paigaldusjuhendeid;
- kõiki projektis esitatud materjale on lubatud asendada samaväärsetega.

OÜ VIRKVVORST EEP 002428 Pulga tee 7 Reiu k. 86508 Tahkuranna v. Pärnu maakond projekt@jagomägi.ee; www.jagomägi.ee; +372511 8021		Töö nimetus: Korterelamu rekonstrueerimisprojekt		Töö osa: AR	
		Objekti aadress: Akadeemia tee 26A, Tallinn, Mustamäe linnaosa		Kõide nr: 1	
		Tellija: KÜ Akadeemia tee 26A		Joonis: S-03	
Arhitekt: R.Jagomägi		Töö nr: EPRT343/2016		Töö staadium: PP	
Tehnik: Raigo Soopalu		Kuupäev: 30.03 2017		Möötkava 1:10	
		Hoone välisnurga soojustamine		Leht 22	Lehti 40

SOOJUSTUSE PAIGALDUS AKENDE KÜLGEDEL

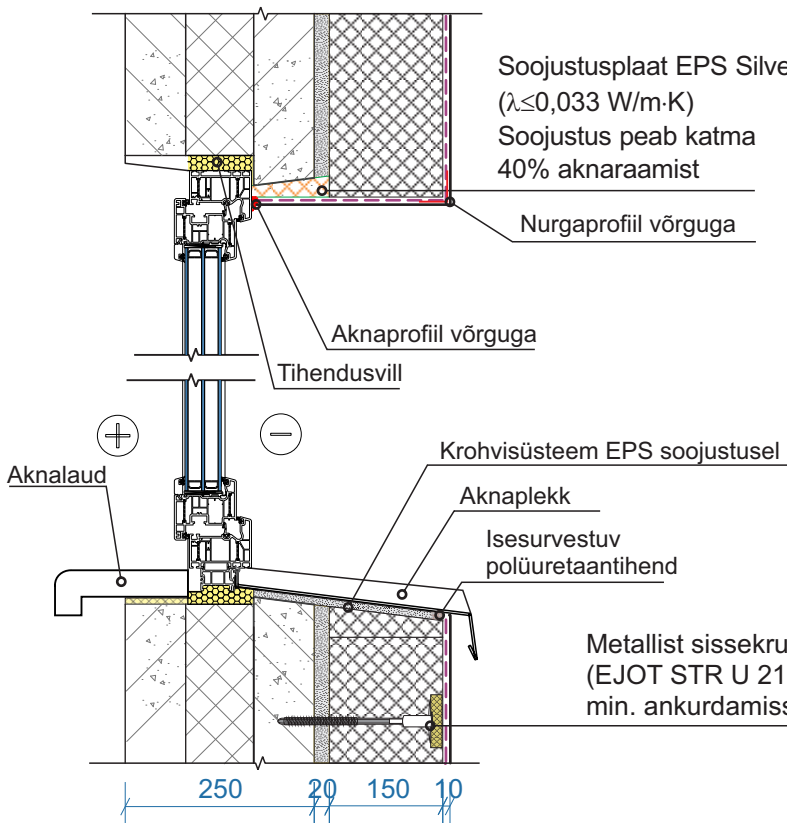
Soojustusplaat EPS Silver
ca 30 mm ($\lambda \leq 0,033 \text{ W/m}\cdot\text{K}$)
Soojustus peab katma
40% aknaraamist



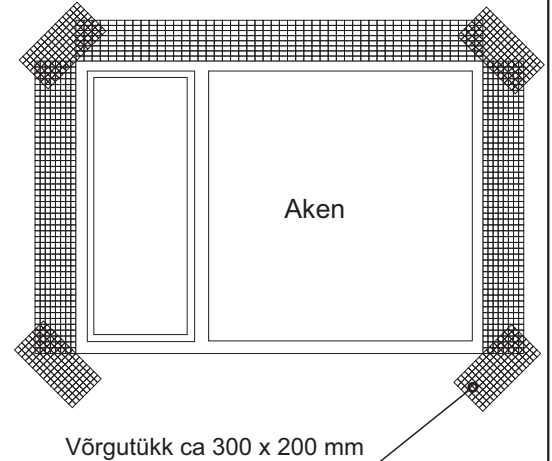
Siseviimistlus
Olemasolev seinakonstruktsioon
Liimsegu
Soojustusplaat EPS 150 mm ($\lambda \leq 0,038 \text{ W/m}\cdot\text{K}$)
Tüübel
Kruur
Viimistlus

SOOJUSTUSE PAIGALDUS AKENDE ÜLA- JA ALA SERVAS

Soojustusplaat EPS Silver ca 30 mm
($\lambda \leq 0,033 \text{ W/m}\cdot\text{K}$)
Soojustus peab katma
40% aknaraamist



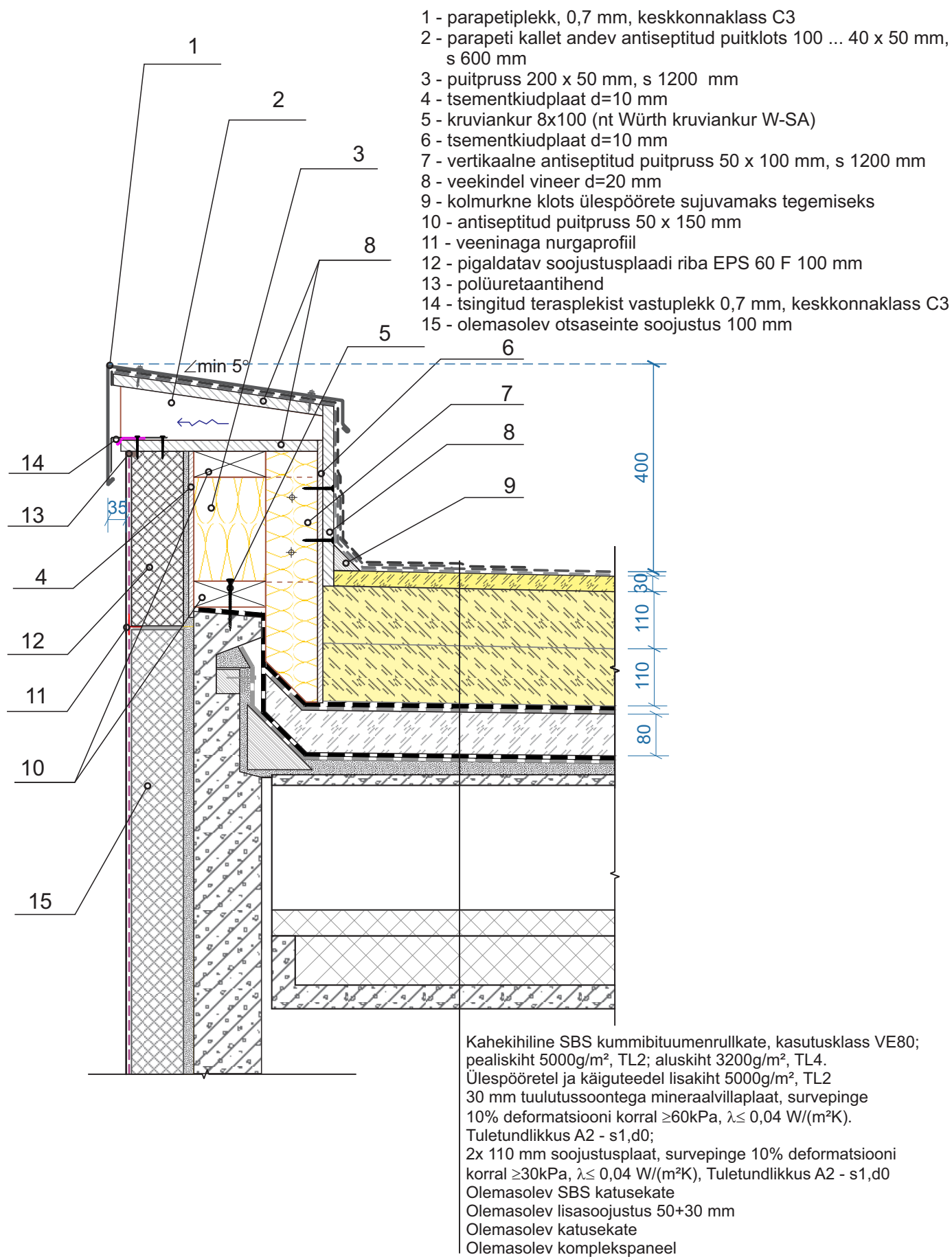
Metallist sissekrutitava naelaga universaalne tüübel
(EJOT STR U 215 x 8 mm, seib 60 mm),
min. ankurdamissügavus 30 mm



Märkused:

- aknapalede soojustustamisel tagada akende normaalne avatavus;
- aknaplekk Pural kattega tsingitud terasplekk;
- soojustusplaadid kinnitada STR-tüüblitega vastavalt kinnituselemendi tootja juhiste;
- kõikide materjalide paigaldamisel ja asendamisel järgida tootjapoolseid juhendeid;
- aknaraamid katta minimaalselt 30 mm paksuse soojustusmaterjaliga, nt EPS Silver.

OÜ VIRKFORST EEP 002428 Pulga tee 7 Reiu k. 86508 Tahkuranna v. Pärnu maakond projekt@jagomägi.ee; www.jagomägi.ee; +372511 8021 Arhitekt: R.Jagomägi Tehnik: Raigo Soopalu	Töö nimetus: Korterialamu rekonstrueerimisprojekt		Töö osa: AR	
	Objekti aadress: Akadeemia tee 26A, Tallinn, Mustamäe linnaosa		Kõide nr: 1	
	Tellija: KÜ Akadeemia tee 26A		Töö staadium: PP	
	Töö nr: EPRT343/2016		Möötkava 1:10	
Kuupäev: 30.03 2017		Aknapalede soojustamine		Leht 23
				Lehti 40



<div>OÜ VIRKFORST</div> <div>EEP 002428</div> <div>Pulga tee 7 Reiu k. 86508 Tahkuranna v. Pärnu maakond</div> <div>projekt@jagomägi.ee; www.jagomägi.ee; +372511 8021</div>		Töö nimetus: Korterelamu rekonstrueerimisprojekt		Töö osa: AR		
		Objekti aadress: Akadeemia tee 26A, Tallinn, Mustamäe linnaosa		Kõide nr: 1		
		Tellijä: KÜ Akadeemia tee 26A	Joonis: S-05	Töö staadium: PP		
Arhitekt: R.Jagomägi		Töö nr: EPRT343/2016	Parapeti soojustamine		Mõõtkava 1:10	
Tehnik: Raigo Soopalu		Kuupäev: 30.03 2017			Leht 24	Lehti 40

SOOJUSTUSE PAIGALDUS AKENDE KÜLGEDEL

Tihenduslint

Soojustusplaat EPS Silver
ca 20 mm ($\lambda \leq 0,033$ W/m·K)
Soojustus peab katma
40% aknaraamist

Siseviimistlus

PU soojustus

Aknaprofiilvõrk

Nurgaprofiilvõrk

Siseviimistlus

Olemasolev seinakonstruktsioon

Liimsegu

Soojustusplaat EPS 150 mm ($\lambda \leq 0,038$ W/m·K)

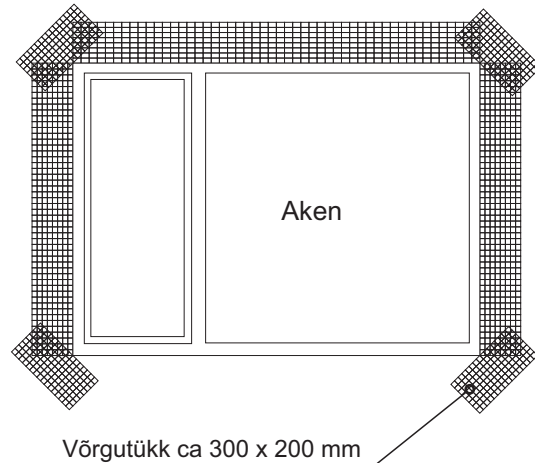
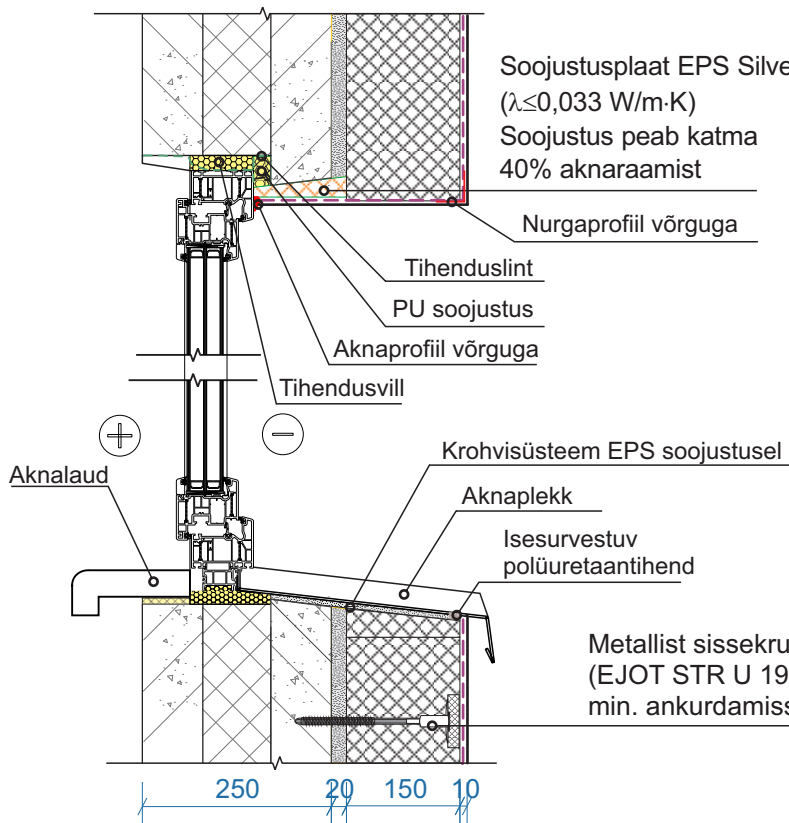
Tüübeldus

Armeerimiskiht (armeerimisseguga+klaaskiudarmeerimisvõrk)

Kruunt

Viimistluskrhv

SOOJUSTUSE PAIGALDUS AKENDE ÜLA- JA ALA SERVAS



Metallist sissekrvitava naelaga universaalne tüübel
(EJOT STR U 195 x 8 mm, seib 70 mm),
min. ankurdamissügavus 30 mm

Märkused:

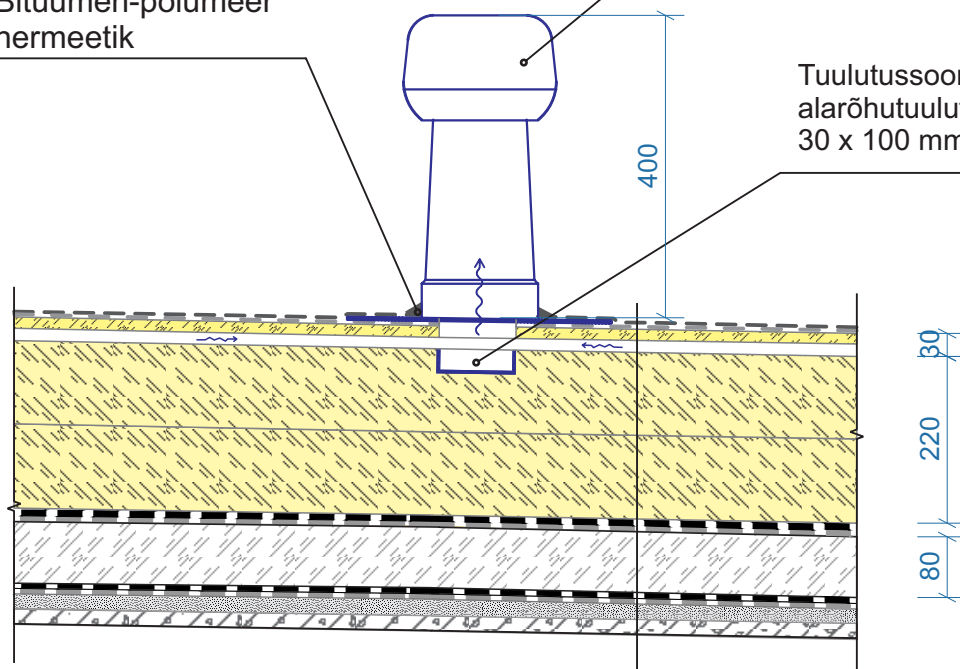
- asendatavad aknad paigaldada ca 20 mm sissepoole, tühimik paneele ja aknaraami vahel täita nt PU vahuga;
- aknaplekk Pural kattega tšingitud terasplekk;
- asendatavate akende soojuslähikandetegur $U \leq 1,1$ W/(m²K);
- uutele akendele paigaldada sissepoole auru ja õhku mitteläbilaskev lint ning väljapoole auru läbilaskev lint aknalengi ja seinapaneeli vahe tihendamiseks. kahelt poolt kleepribaga varustatud lint kinnitada akna raamile ning siledale krunditud betoonpinnale. Linti laius 20 cm;
- soojustusplaadid kinnitada STR-tüüblitega vastavalt kinnituselemendi tootja juhisteile;
- kõikide materjalide paigaldamisel ja asendamisel järgida tootjapoolseid juhendeid.

OÜ VIRKVVORST EEP 002428 Pulga tee 7 Reiu k. 86508 Tahkuranna v. Pärnu maakond projekt@jagomägi.ee; www.jagomägi.ee; +372511 8021	Töö nimetus: Korterelamu rekonstrueerimisprojekt		Töö osa: AR	
	Objekti aadress: Akadeemia tee 26A, Tallinn, Mustamäe linnaosa		Kõide nr: 1	
	Tellija: KÜ Akadeemia tee 26A		Joonis: S-06	
	Töö nr: EPRT343/2016		Töö staadium: PP	
Arhitekt: R.Jagomägi	Asendatavate akende palede soojustamine		Möötkava 1:10	
Tehnik: Raigo Soopalu			Leht 25	Lehti 40

Bituumen-polümeer
hermeetik

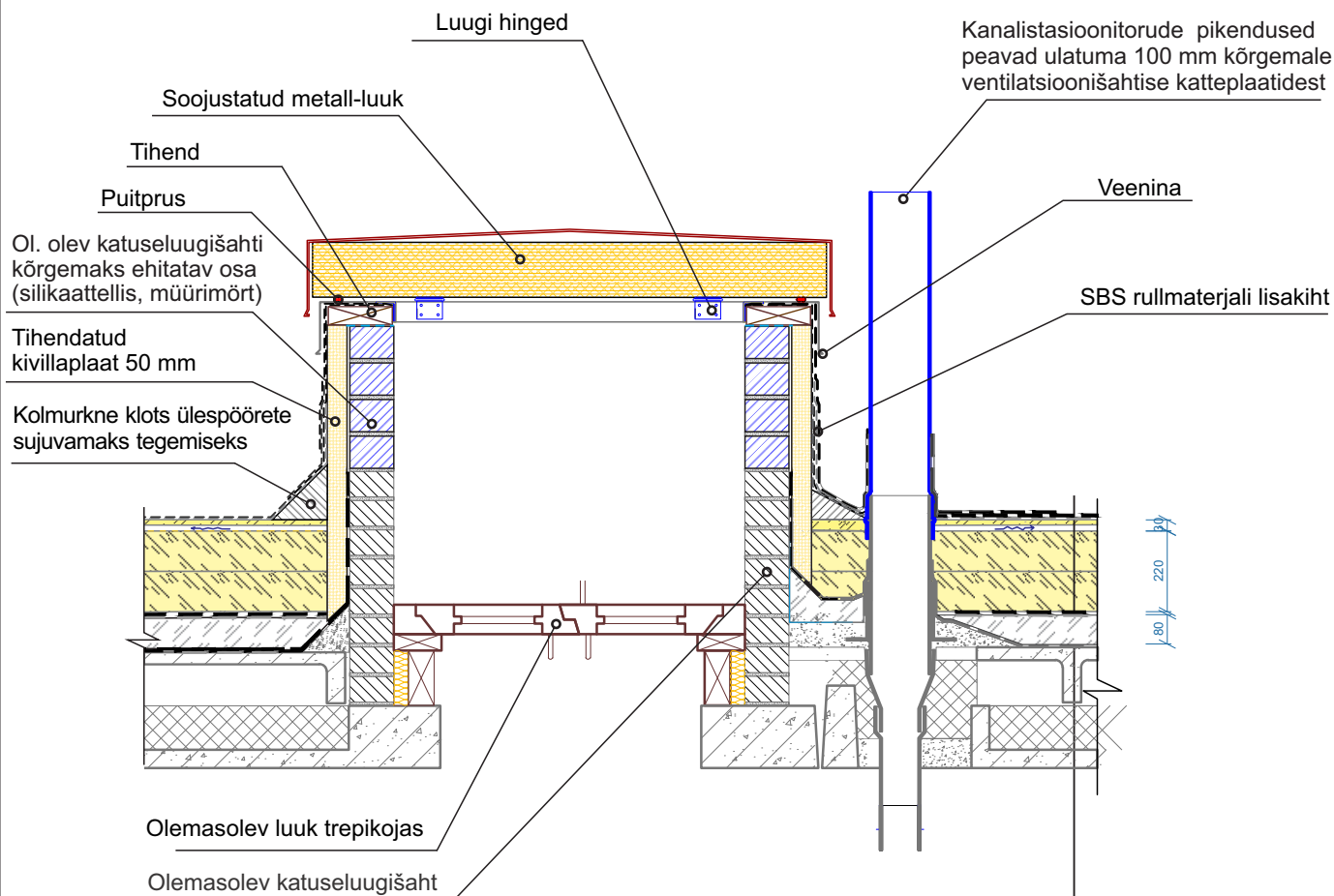
Alarõhutuuluti (nt AERATORE või ALIPAI)
Ø 110 mm, h=270 mm.
Paiknemist katusel vt joonis AR-05

Tuulutussoonte ühenduskanal
alarõhutuulutisse (tuulutuse peakanal)
30 x 100 mm



Kahekihiline SBS kummibituumenrullkate, kasutusklass VE80;
pealiskihit 5000g/m², TL2; aluskiht 3200g/m², TL4.
Ülespöõretel ja käiguteedel lisakiht 5000g/m², TL2
30 mm tuulutussoontega mineraalvillaplaat, survepinge
10% deformatsiooni korral ≥60kPa, λ ≤ 0,04 W/(m²K).
Tuletundlikkus A2 - s1,d0;
2x 110 mm soojustusplaat, survepinge 10% def. korral ≥30kPa,
λ ≤ 0,04 W/(m²K), Tuletundlikkus A2 - s1,d0
Olemasolev SBS katusekate
Olemasolev lisasoojustus 50+30 mm
Olemasolev katusekate
Olemasolev komplekspaneel

OÜ VIRKVVORST EEP 002428 Pulga tee 7 Reiu k. 86508 Tahkuranna v. Pärnu maakond projekt@jagomägi.ee; www.jagomägi.ee; +372511 8021		Töö nimetus: Korterelamu rekonstrueerimisprojekt		Töö osa: AR	
		Objekti aadress: Akadeemia tee 26A, Tallinn, Mustamäe linnaosa		Köide nr: 1	
Arhitekt: R.Jagomägi		Tellijä: KÜ Akadeemia tee 26A	Joonis: S-07		Töö staadium: PP
Tehnik: Raigo Soopalu		Töö nr: EPRT343/2016	Alarõhutuuluti		Möötkava 1:10
		Kuupäev: 30.03 2017			Leht 26 Lehti 40

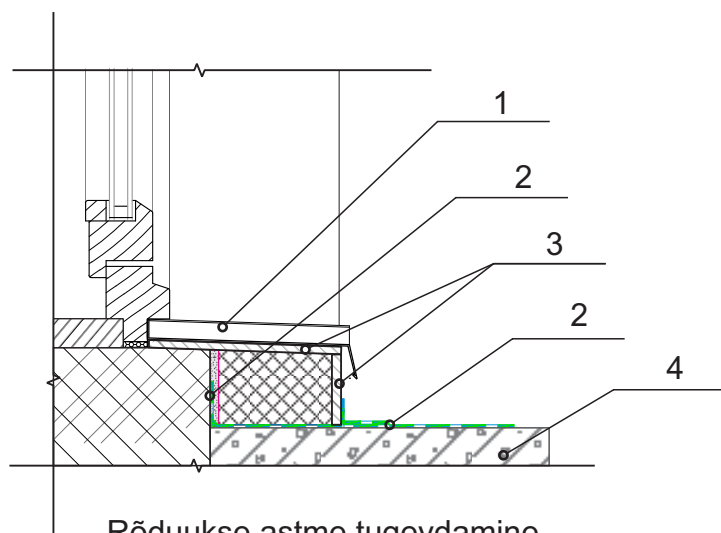


Kahekihiline SBS kummibituumenrullkate, kasutusklass VE80;
 pealiskiht 5000g/m², TL2; aluskiht 3200g/m², TL4.
 Ülespöõretel ja käiguteedel lisakiht 5000g/m², TL2
 30 mm tuulutussoontega mineraalvillaplaad, survepinge
 10% deformatsiooni korral $\geq 60\text{kPa}$, $\lambda \leq 0,04 \text{ W/(m}^2\text{K)}$.
 Tuletundlikkus A2 - s1,d0;
 2x 110 mm soojustusplaat, survepinge 10% def. korral $\geq 30\text{kPa}$,
 $\lambda \leq 0,04 \text{ W/(m}^2\text{K)}$, Tuletundlikkus A2 - s1,d0
 Olemasolev SBS katusekate
 Olemasolev lisasoojustus 50+30 mm
 Olemasolev katusekate
 Olemasolev komplekspaneel

Märkused:

1. Kõikide materjalide paigaldamisel tuleb järgida materjalide tootjate / tarnijate soovitusi ja paigaldusjuhendeid.
2. Kõiki projekts toodud materjale on lubatud asendada samaväärsetega.
3. Hüdroisolatsioonikihi paigaldamisel järgida kõiki tuleohutusnõudeid.

<div>OÜ VIRKFORST</div> <div>EEP 002428</div> <div>Pulga tee 7 Reiu k. 86508 Tahkuranna v. Pärnu maakond</div> <div>projekt@jagomägi.ee; www.jagomägi.ee; +372511 8021</div>		Töö nimetus: Kortelrelamu rekonstrueerimisprojekt		Töö osa: AR	
		Objekti aadress: Akadeemia tee 26A, Tallinn, Mustamäe linnaosa		Kõide nr: 1	
		Tellijä: KÜ Akadeemia tee 26A	Joonis: S-08 Katuseluugi soojustamine	Töö staadium: PP	
Arhitekt: R.Jagomägi	Töö nr: EPRT343/2016	Mõõtkava 1:10			
Tehnik: Raigo Soopalu		Kuupäev: 30.03 2017		Leht 27	Lehti 40



Rõduukse astme tugevdamine

Sarnaselt paigaldada hüdroisolatsioon kogu rõduplaadi ulatuses

- 1 - ukseplekk, 0,7 mm, keskkonnaklass C3
- 2 - hüdroisolatsioon
- 3 - rõduukse aste tugi
(veekindel vineer d=20 mm)
- 4 - rõdupõrand
- 5 - tüübel
- 6 - lööktüübel soklisiini kinnitamiseks
- 7 - distantklots
- 8 - soojustus (Styrofoam või analoog)
- 9 - soklisiin
- 10 - isesurvevõlv polüuretaantihend
- 11 - tsementkiudplaat 10 mm
- 12 - välistrepp

Olemasolev seinakonstruktsioon

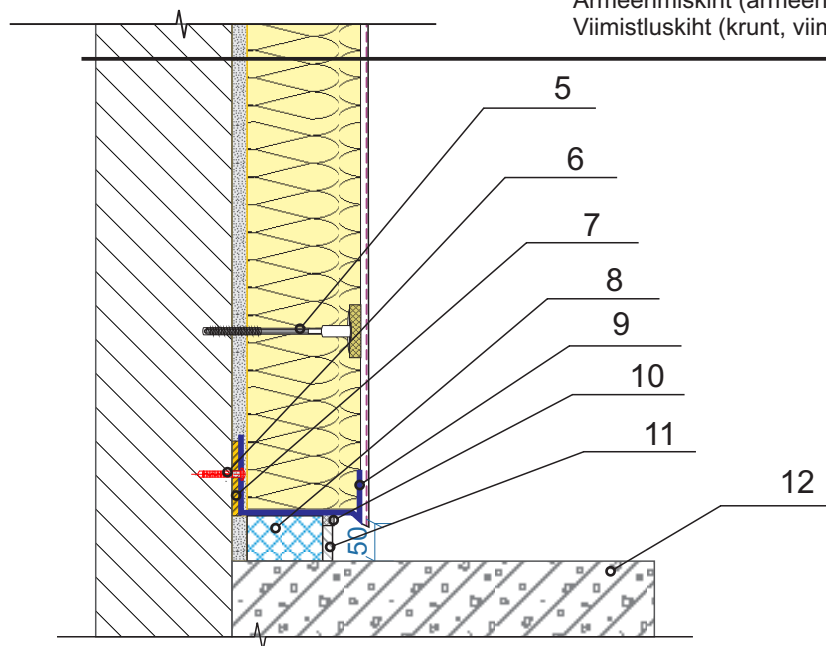
Liimsegu

Krohvalune kivivillaplaat ($\lambda \leq 0,036$ W/mK) 150 mm

Tüübel

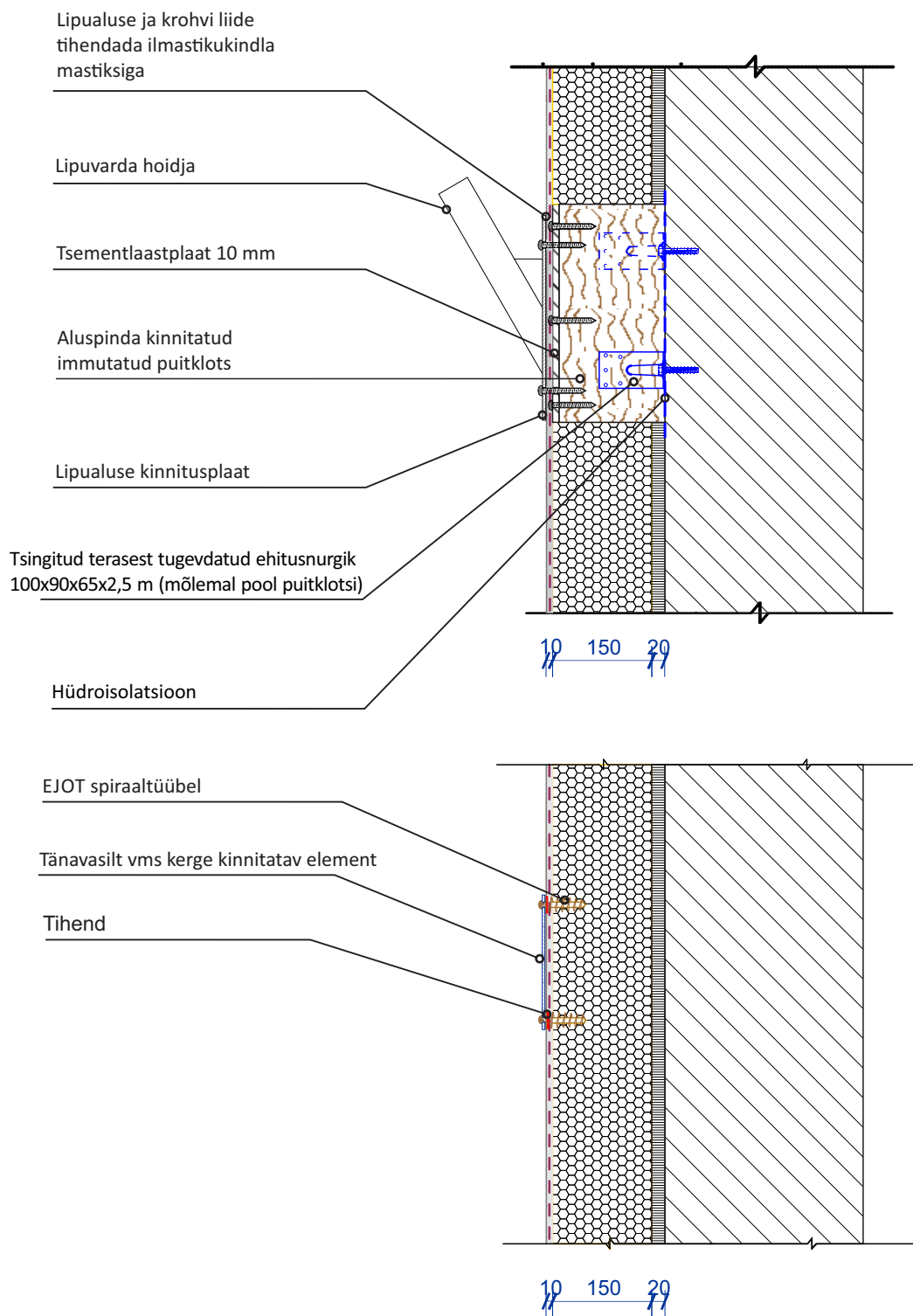
Armeerimiskiht (armeerimisega, topeltarmeerimisvõrk)

Viimistluskiht (krunt, viimistluskrohv)



Soojustuse liitumine välistreppiga

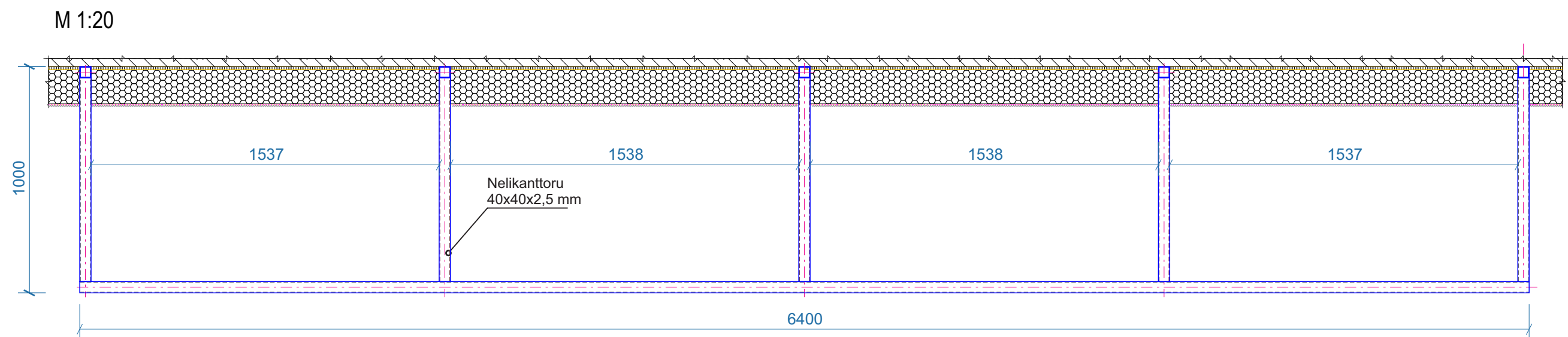
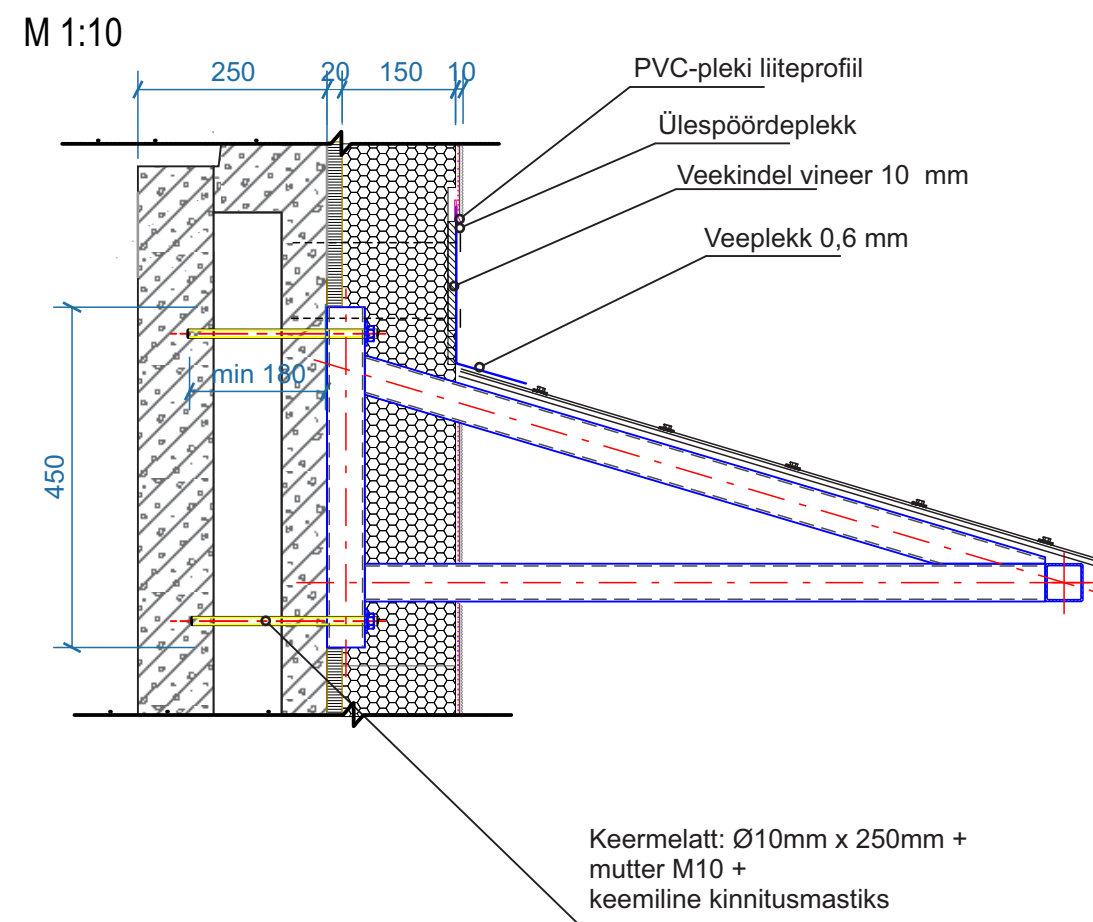
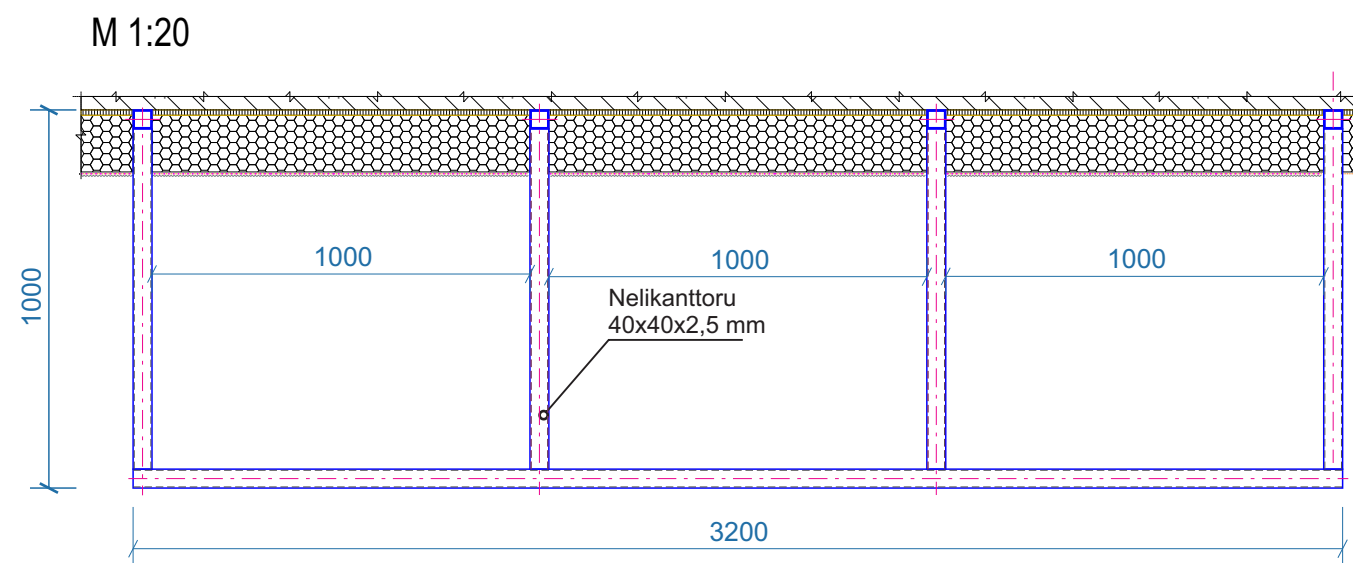
OÜ VIRKFORST EEP 002428 Pulga tee 7 Reiu k. 86508 Tahkuranna v. Pärnu maakond projekt@jagomägi.ee; www.jagomägi.ee; +372511 8021		Töö nimetus: Korterelamu rekonstrueerimisprojekt		Töö osa: AR	
		Objekti aadress: Akadeemia tee 26A, Tallinn, Mustamäe linnaosa		Kõide nr: 1	
Arhitekt: R.Jagomägi		Tellija: KÜ Akadeemia tee 26A	Joonis: S-09	Töö staadium: PP	
Tehnik: Raigo Soopalu		Töö nr: EPRT343/2016	Soojustuse liitumine rõduplaadiga ja välistreppiga	Mõõtkava 1:10	
		Kuupäev: 30.03 2017		Leht 28	Lehti 40



Märkus

1. Spiraaltüübli maks. koormus 5 kg kinnituspunkti kohta.
2. Detailid peavad olema kinnitatud ja tihendatud nii, et vesi ei pääseks soojustussüsteemi.
3. Soojuspumpade välisoasad tagafassaadil kinnitada seinalle immutatud puitklotsi abil.

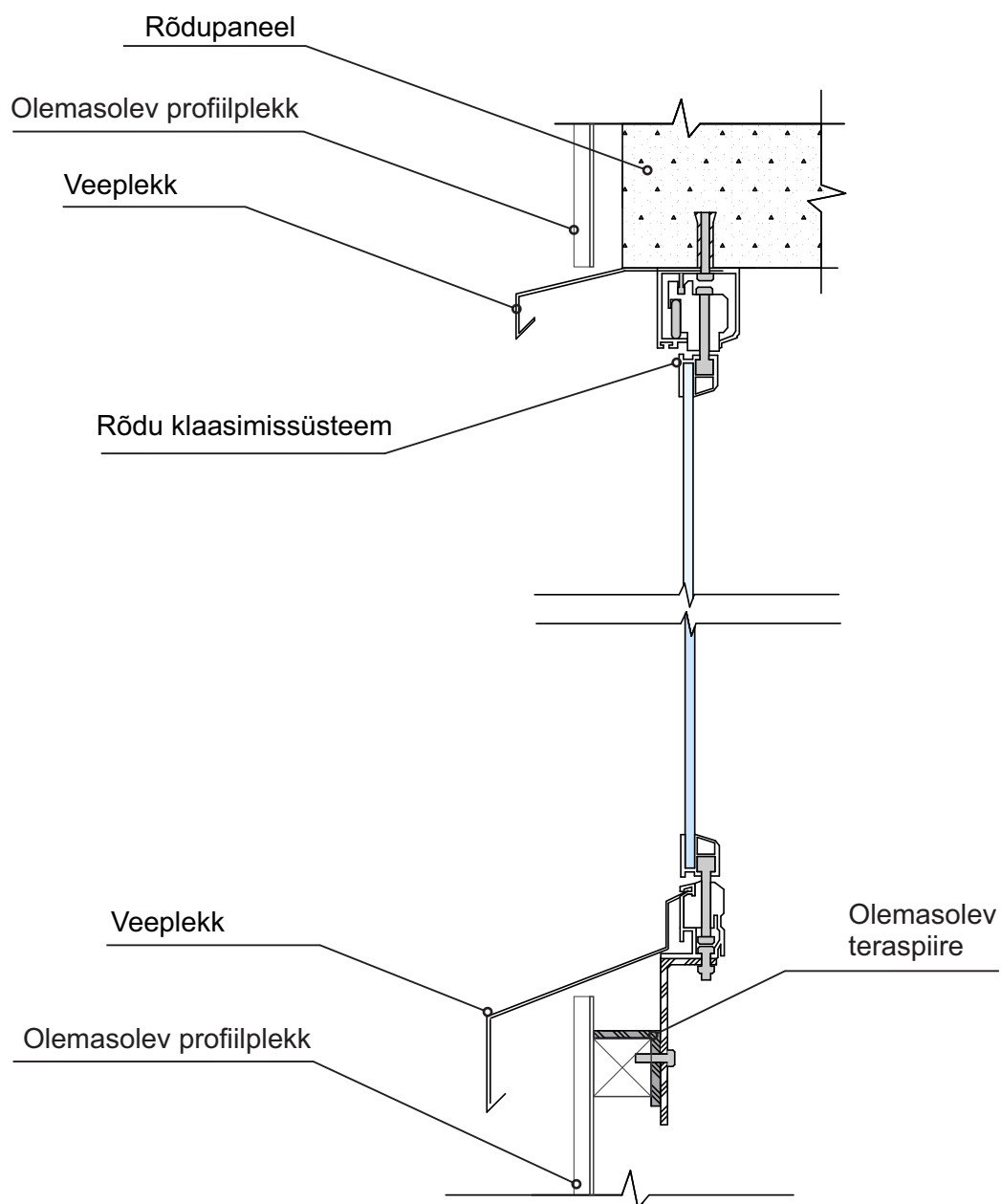
OÜ VIRKVVORST EEP 002428 Pulga tee 7 Reiu k. 86508 Tahkuranna v. Pärnu maakond projekt@jagomägi.ee; www.jagomägi.ee; +372511 8021		Töö nimetus: Korterelamu rekonstrueerimisprojekt		Töö osa: AR	
		Objekti aadress: Akadeemia tee 26A, Tallinn, Mustamäe linnaosa		Kõide nr: 1	
Arhitekt: R.Jagomägi		Tellijä: KÜ Akadeemia tee 26A	Joonis: S-10	Töö staadium: PP	
Tehnik: Raigo Soopalu		Töö nr: EPRT343/2016	Elementide kinnitamine välisseinale	Mõõtkava 1:10	
		Kuupäev: 30.03 2017		Leht 29	Lehti 40



Märkused:

- esitatud on põhimõtteline lahendus, töövõtjal lasub kohustus tellida tööjoonis või tellida terviklahendus mõnelt varikatuseid tootvalt ettevõtjalt;
- kõik kinnitusvahendid peavad vastama krskkonklassile C3;
- konstruktsiooniga seotud mõõdud täpsustada objektil.

OÜ VIRKVORST EEP 002428 Pulga tee 7 Reiu k. 86508 Tahkuranna v. Pärnu maakond projekt@jagomägi.ee; www.jagomägi.ee; +372511 8021		Töö nimetus: Korterelamu rekonstrueerimisprojekt		Töö osa: AR	
		Objekti aadress: Akadeemia tee 26A, Tallinn, Mustamäe linnaosa		Köide nr: 1	
Arhitekt: R.Jagomägi		Tellijä: KÜ Akadeemia tee 26A	Joonis: S-11 Rõdude varikatused		Töö staadium: EP
Tehnik: Raigo Soopalu		Töö nr: EPRT343/2016			Mõõtkava 1:10; 1:20
		Kuupäev: 20.06 2016			Leht 30
				Lehti 31	



Märkus

- lõplik lahendus tellida rõduklaaside terviklahendusi tarnivalt ning paigaldavalt ettevõtjalt;
- klaaside lõplikud mõõdud täpsustada enne valmistamist iga rõdu puhul eraldi.

OÜ VIRKVVORST EEP 002428 Pulga tee 7 Reiu k. 86508 Tahkuranna v. Pärnu maakond projekt@jagomägi.ee; www.jagomägi.ee; +372511 8021		Töö nimetus: Korterelamu rekonstrueerimisprojekt		Töö osa: AR	
		Objekti aadress: Akadeemia tee 26A, Tallinn, Mustamäe linnaosa		Kõide nr: 1	
Arhitekt: R.Jagomägi		Tellija: KÜ Akadeemia tee 26A	Joonis: S-12 Rõdude klaasimissüsteem	Töö staadium: PP	
Tehnik: Raigo Soopalu		Töö nr: EPRT343/2016		Mõõtkava 1:10	
		Kuupäev: 30.03 2017		Leht 31	Lehti 40