

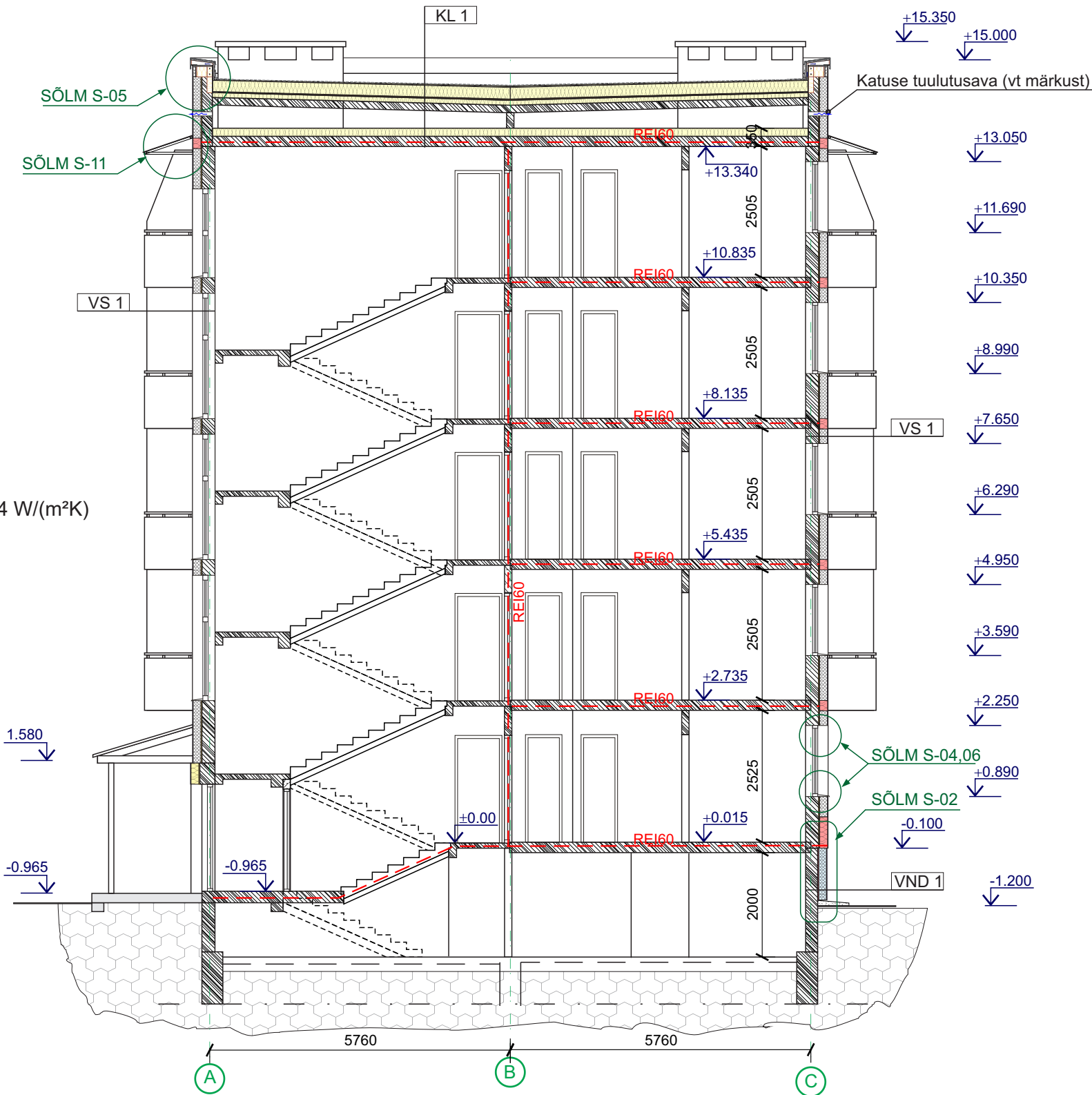
**VND 1 (kõlgseinad)**  
Olemasolev soklikonstruksioon  
Hüdroisolatsioon  
Liimsegu  
EPS 120 Perimeeter 150 mm ( $\lambda \leq 0,035 \text{ W/m}\cdot\text{K}$ )  
Tüübeldus  
Nn soomusarmeeering (armeerimisegu+2x armeerimisvõrk)  
Kruut  
Viimistluskrohv

**VS 1**  
Siseviimistlus  
Olemasolev seinakonstruktsioon  
Liimsegu  
Soojustusplaat EPS 60F 150 mm ( $\lambda \leq 0,035 \text{ W/m}\cdot\text{K}$ )  
Tüübeldus  
Armeerimisegu+klaaskiudarmeerimisvõrk  
Kruut  
Viimistluskrohv

**KL1**  
Kahekihiline SBS kummibituumenrullkate,  
30 mm tuulutussoontega mineraalvillaplaat, survepinge 10% def.  
korral  $\geq 60 \text{ kPa}$ ,  $\lambda \leq 0,04 \text{ W/(m}^2\text{K)}$   
2x 110 mm soojustusplaat, survepinge 10% def. korral  $\geq 30 \text{ kPa}$ ,  $\lambda \leq 0,04 \text{ W/(m}^2\text{K)}$   
Olemasolev SBS katusekate  
Olemasolev lisasoojustus 50+30 mm  
Olemasolev katusekate  
Olemasolev komplekspaneel

**VND 2 (otsaseinad)**  
Olemasolev soklikonstruksioon  
Hüdroisolatsioon  
Liimsegu  
EPS 120 Perimeeter 100 mm ( $\lambda \leq 0,035 \text{ W/m}\cdot\text{K}$ )  
Tüübeldus  
Nn soomusarmeeering (armeerimisegu+2x armeerimisvõrk)  
Kruut  
Viimistluskrohv

**VS 2 (olemasoleva soojustusega otsaseinad)**  
Siseviimistlus  
Olemasolev seinakonstruktsioon  
Liimsegu  
Olemasolev soojustusplaat EPS 100 mm  
Tüübeldus  
Viimistluskiht



**MÄRKUSED:**  
- projekti jooniste aluseks on RPI Eesti Projekti tüüpprojekt 1-464 A-16;  
- suhteliseks kõrguseks  $\pm 0.00$  on võetud esimese korruse trepikoja põrand;  
- kõik mõõdud kontrollida ja täpsustada objektil;  
- kõikide toodete paigaldamisel tuleb lähtuda paigaldusjuhenditest ning materjalide tootjate soovist/ettekirjutustest;  
- katuse tuulutusavad sulgeda ligikaudu aasta pärast peale soojustustööde lõpetamist (soovitavalt kevadel), kui liigne niiskus on välja kuivanud.

**TINGMÄRGID:**  
olemasolev piirdekonstruktsioon  
soojustusplaat EPS 60 F  
soojustusplaat EPS 120 P või analoog  
tuletõkkesektiooni piir  
kivivill (nt Paroc Linio 10)

**OÜ VIRKFORST**  
EEP 002428  
Pulga tee 7 Reiu k. 86508 Tahkuranna v.  
Pärnu maakond  
projekt@jagomägi.ee; www.jagomägi.ee;  
+372511 8021  
Arhitekt:  
R.Jagomägi  
Tehnik:  
Raigo Soopalu

Töö nimetus: <b>Korterelamu rekonstrueerimisprojekt</b>		Töö osa: AR	
Objekti aadress: Akadeemia tee 26A, Tallinn, Mustamäe linnaosa		Kõide nr: 1	
Tellija: KÜ Akadeemia tee 26A		Töö staadium: PP	
Töö nr: EPRT343/2016		Mõõtkava 1:100	
Kuupäev: 30.03. 2017		Leht 19	Leht 40