

MÄRKUSED:

- projekti jooniste aluseks on RPI Eesti Projekti tüüpprojekt 1-464 A-16;
- suhteliseks kõrguseks ±0.00 on võetud esimese korruse trepikoja põrand;
- kõik mõõdud kontrollida ja täpsustada objektil;
- pikiseinte soojustamine teostada 150 mm paksuste EPS 60F Silver või analoosete soojustusplaatidega;
- sokli soojustamine teostada tugevama EPS 120 Perimeeter või analoogsete soojustusplaatidega;
- otsaseintele on paigaldatud 100 mm soojustus, lisasoojustust ei planeerita;
- sokli viimistluseks kirjukivikrohv;
- kõikide korterite tubadesse paigaldada ruumpõhised soojustagastusega ventilatsiooniseadmed, asukoht akna suhtes täpsustada kohapeal sõltuvalt küttepüstikute asukohast;
- kõikide toodete paigaldamisel tuleb lähtuda paigaldusjuhenditest ning materjalide tootjate soovist/ettekirjutustest;
- trükitehnilistel põhjustel võivad fassaadide värvid erineda tegelikkusest, toonimisel arvestada esitatud värvikoodidega.

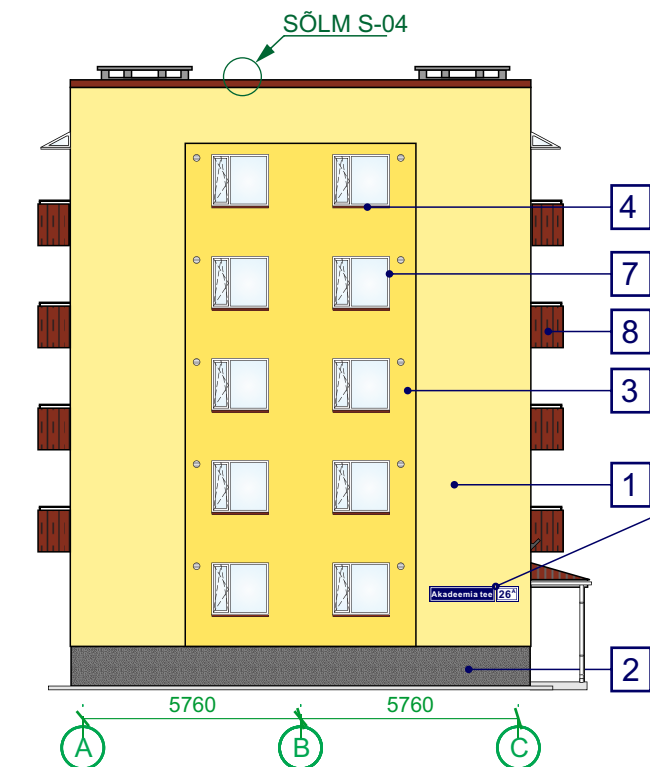
- Toon 1: välisseinte põhitoon; õhekrohv
Caparol 3D-System Curry 150
L92 C40 H90; Hbz 82.
- Toon 2, sokkel,
hall kirjukivikrohv,
näiteks BW 7030;
- Toon 3: välisseinte lisatoon; õhekrohv
Caparol 3D-System Curry 140
L87 C62 H90; Hbz 68.
- Toon 4: aknaveeplekid; prapetiplekk
tsinkplekk RR29 (punane).
- Toon 5: trepikoja sissepääs; õhekrohv
Caparol 3D-System Grenadin 100
L49 C34 H29; Hbz 18.
- Toon 6: välisüksed; metallist
olemasolev värvitoon kollane
(RAL 1018).

- Toon 7: aknaraamid, plastik, valge
- Toon 8: rõdupiirded, varikatusekatted; profiilplekk;
olemasolev värvitoon punane
(RAL 3009).

TINGMÄRGID:

- ventilatsiooniavade asukohad
- ventilatsioonisrestid sokliil (150x150 mm)

OÜ VIRKFORST EEP 002428 Pulga tee 7 Reiu k. 86508 Tahkuranna v. Pärnu maakond projekt@jagomagi.ee; www.jagomagi.ee; +372511 8021	Töö nimetus: Korterelamu rekonstrueerimisprojekt		Töö osa: AR	
	Objekti aadress: Akadeemia tee 26A, Tallinn, Mustamäe linnaosa		Kõide nr: 1	
	Tellija: KÜ Akadeemia tee 26A		Joonis: AR-06 Vaade edelast ja kirdest	
	Töö nr: EPRT343/2016		Töö staadium: PP	
Arhitekt: R.Jagomägi			Mõõtkava 1:200	
Tehnik: Raigo Soopalu	Kuupäev: 30.03 2017		Leht 13	Lehti 40



Aadress ja
maja number

Toon 1: välisseinte põhitoon; õhekrohv
Caparol 3D-System Curry 150
L92 C40 H90; Hbz 82.

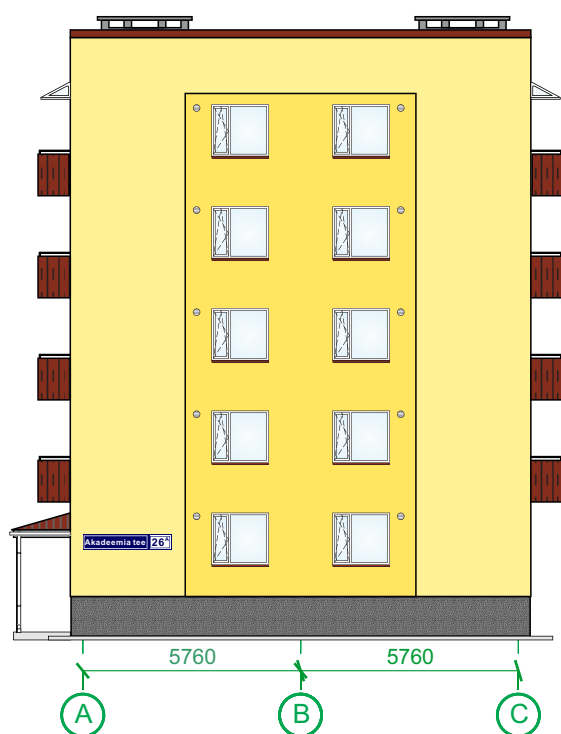
Toon 2: sokkel, hall kirjukivikrohv,
näiteks BW 7030.

Toon 3: välisseinte lisatoon; õhekrohv
Caparol 3D-System Curry 140
L87 C62 H90; Hbz 68.

Toon 4: aknaveeplekid; tsinkplekk
RAL 3009 (punane).

Toon 7: aknaraamid, plastik, valge

Toon 8: rõdupiirded; profiilplekk;
olemasolev värvitoon punane
(RAL 3009).



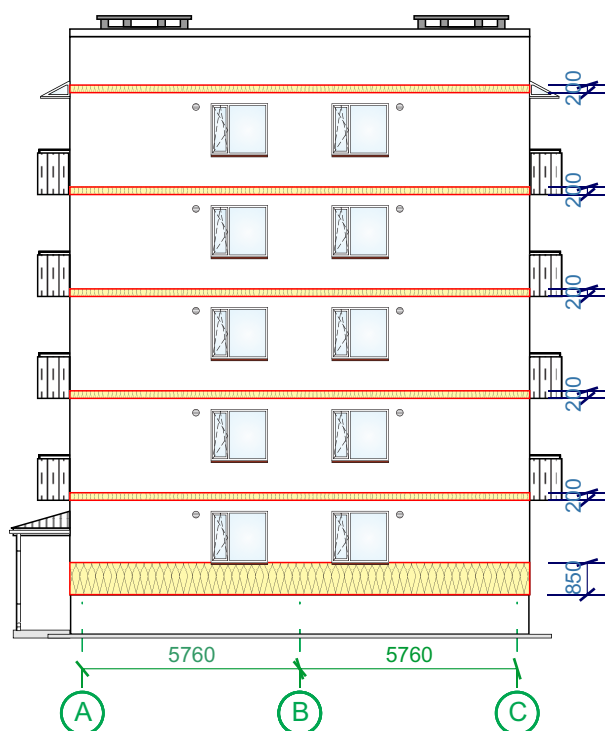
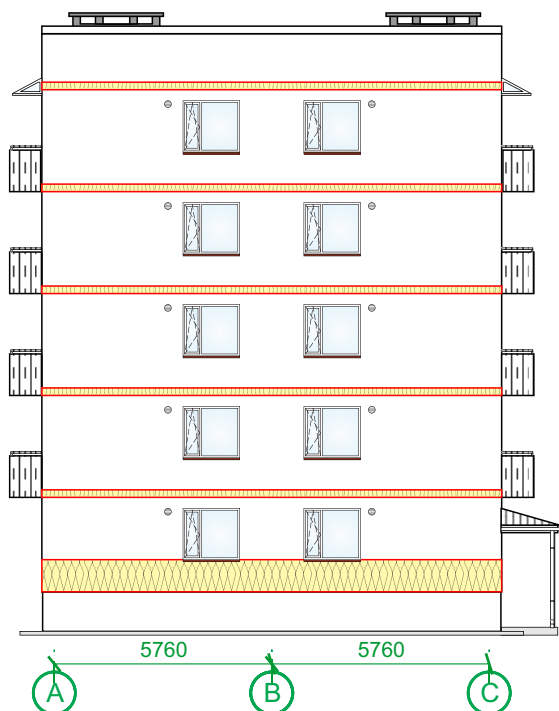
TINGMÄRGID:

⊙ ventilatsiooniseadmete asukohad




MÄRKUSED:

- projekti jooniste aluseks on RPI Eesti Projekti tüüpprojekt 1-464 A-16;
- suhteliseks kõrguseks ± 0.00 on võetud esimese korruse trepikoja põrand;
- kõik mõõdud kontrollida ja täpsustada objektil;
- pikiseinte soojustamine teostada 150 mm paksuste EPS 60F Silver või analoog soojustusplaatidega;
- sokli soojustamine teostada tugevama EPS 120 Perimeeter või analoogsete soojustusplaatidega;
- otsaseinte soojustus olemasolev 100 mm, otsaseintele lisasoojustust ei planeerita;
- sokli viimistluseks kirjukivikrohv;
- kõikide korterite tubadesse paigaldada ruumpõhised soojustagastusega ventilatsiooniseadmed, asukoht akna suhtes täpsustada kohapeal sõltuvalt küttepüstikute asukohast;
- kõikide toodete paigaldamisel tuleb lähtuda paigaldusjuhenditest ning materjalide tootjate soovist/ettekirjutustest;
- trükitehnilistel põhjustel võivad fassaadide värvid erineda tegelikkusest, toonimisel arvestada esitatud värvikoodidega.

OÜ VIRKFORST EEP 002428 Pulga tee 7 Reiu k. 86508 Tahkuranna v. Pärnu maakond projekt@jagomägi.ee; www.jagomägi.ee; +372511 8021		Töö nimetus: Korterelamu rekonstrueerimisprojekt		Töö osa: AR	
		Objekti aadress: Akadeemia tee 26A, Tallinn, Mustamäe linnaosa		Kõide nr: 1	
		Tellijä: KÜ Akadeemia tee 26A	Joonis: AR-07	Töö staadium: EP	
Arhitekt: R.Jagomägi		Töö nr: EPRT343/2016	Otsaseinte vaated		Mõõtkava 1:200
Tehnik: Raigo Soopalu		Kuupäev: 30.03. 2017			Leht 14 Lehti 40



TINGMÄRGID:

-  ventilatsiooniavade asukohad
-  kivivill (nt Paroc Linio 10)
-  topeltarmeeringu ala

MÄRKUSED:

- suhteliseks kõrguseks ± 0.00 on võetud esimese korruse põrand;
- kõik mõõdud kontrollida ja täpsustada objektil;
- katusele paigaldada turvasiin katuse teenindamiseks;
- ventilatsiooni lahendus on antud ventilatsiooni eriosas;
- pikiseinte soojustamine teostada 150 mm paksuste EPS 60F Silver soojustusplaatidega;
- seinte viimistlus teostada õhekrohviga;
- otsaseinte soojustuseks jääb olemasolev soojustusmaterjal;
- sokli viimistluseks on projekteeritud kirjukivikrohv;
- tuletõkkeseptsioonid fassaadidel eraldada 200 laiuste kivivillaribadega, villa tuletundlikkuse klass A2;
- kogu hoone perimeetril paigaldada kivivillariba soklist 850 mm ulatuses, villa tuletundlikkuse klass A2;
- kogu hoone perimeetril paigaldada topeltarmeering soklist kuni kuni esimese korruse akende alaservani;
- kõikide toodete paigaldamisel tuleb lähtuda paigaldusjuhenditest ning materjalide tootjate soovist/ettekirjutustest.

OÜ VIRKFORST EEP 002428 Pulga tee 7 Reiu k. 86508 Tahkuranna v. Pärnu maakond projekt@jagomägi.ee; www.jagomägi.ee; +372511 8021		Töö nimetus: Korterelamu rekonstrueerimisprojekt		Töö osa: AR	
		Objekti aadress: Akadeemia tee 26A, Tallinn, Mustamäe linnaosa		Kõide nr: 1	
		Tellija: KÜ Akadeemia tee 26A		Joonis: AR-09	
Arhitekt: R.Jagomägi		Töö nr: EPRT343/2016		Töö staadium: EP	
Tehnik: Raigo Soopalu		Kuupäev: 30.03. 2017		Mõõtkava 1:200	
		Kivivilla ja soomusarmeeringu paiknemine otsaseintel		Leht 16	Lehti 40



TINGMÄRGID:



välja vahetatavd aknad

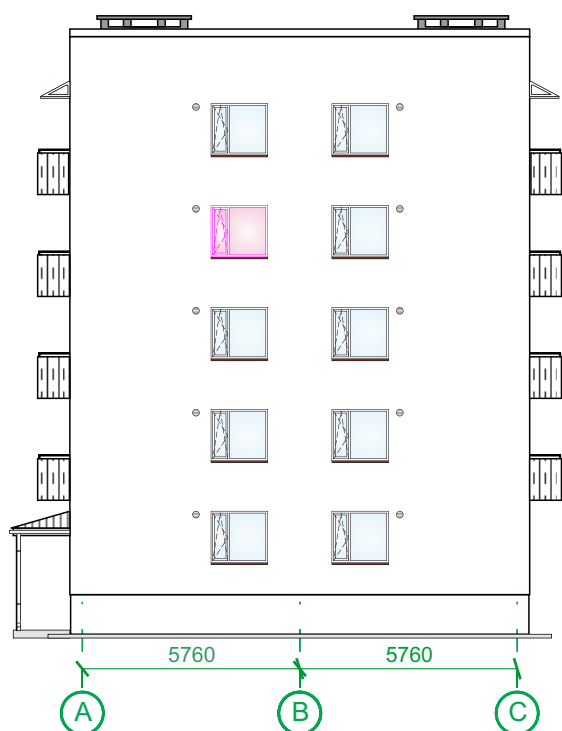
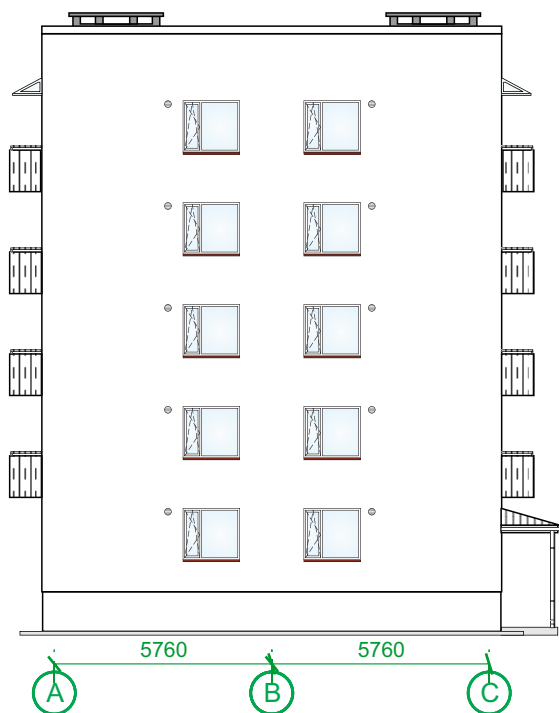


olemasolevad kehtivatele nõuetele vastvad aknad

MÄRKUSED:

- akende asendamisel peab avatäite soojuslähivus olema väiksem kui 1,1 W/(m²K);
- aknad tellida tegelike ava mõõtude järgi ja arvestusega, et oleks võimalik soojustada aknapaale.

OÜ VIRKFORST EEP 002428 Pulga tee 7 Reiu k. 86508 Tahkuranna v. Pärnu maakond projekt@jagomagi.ee; www.jagomagi.ee; +372511 8021		Töö nimetus: Korterelamu rekonstrueerimisprojekt		Töö osa: AR	
		Objekti aadress: Akadeemia tee 26A, Tallinn, Mustamäe linnaosa		Kõide nr: 1	
Arhitekt: R.Jagomägi		Tellija: KÜ Akadeemia tee 26A		Joonis: AR-10 Vahetatavate avatäidete paiknemine pikiseintel	
Tehnik: Raigo Soopalu		Töö nr: EPRT343/2016		Töö staadium: PP	
		Kuupäev: 30.03 2017		Mõõtkava 1:200	
				Leht 17	Lehti 40



MÄRKUSED:

- akende asendamisel peab avatäite soojuslähivus olema väiksem kui $1,1 \text{ W}/(\text{m}^2\text{K})$;
- aknad tellida tegelike ava mõõtude järgi ja arvestusega, et oleks võimalik soojustada aknapaale.

TINGMÄRGID:



välja vahetatavad aknad



olemasolevad kehtivatele nõuetele vastavad aknad

OÜ VIRKFORST EEP 002428 Pulga tee 7 Reiu k. 86508 Tahkuranna v. Pärnu maakond projekt@jagomägi.ee; www.jagomägi.ee; +372511 8021		Töö nimetus: Korterelamu rekonstrueerimisprojekt		Töö osa: AR	
		Objekti aadress: Akadeemia tee 26A, Tallinn, Mustamäe linnaosa		Kõide nr: 1	
		Tellija: KÜ Akadeemia tee 26A		Töö staadium: EP	
Arhitekt: R. Jagomägi		Töö nr: EPRT343/2016		Mõõtkava 1:200	
Tehnik: Raigo Soopalu		Kuupäev: 30.03. 2017		Leht 18	Lehti 40