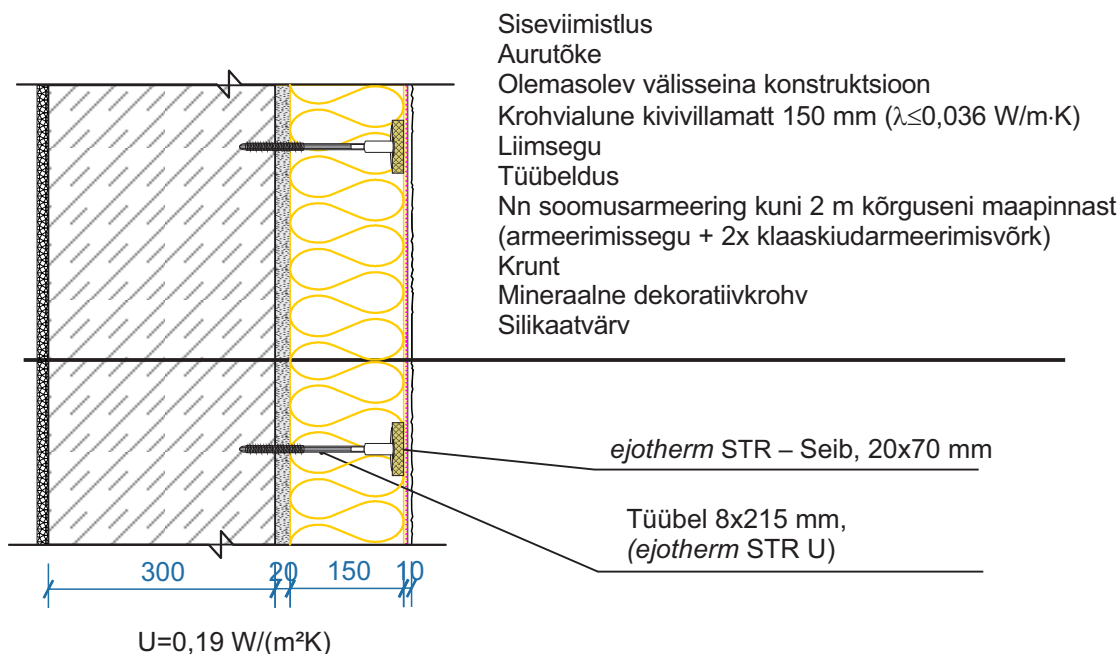
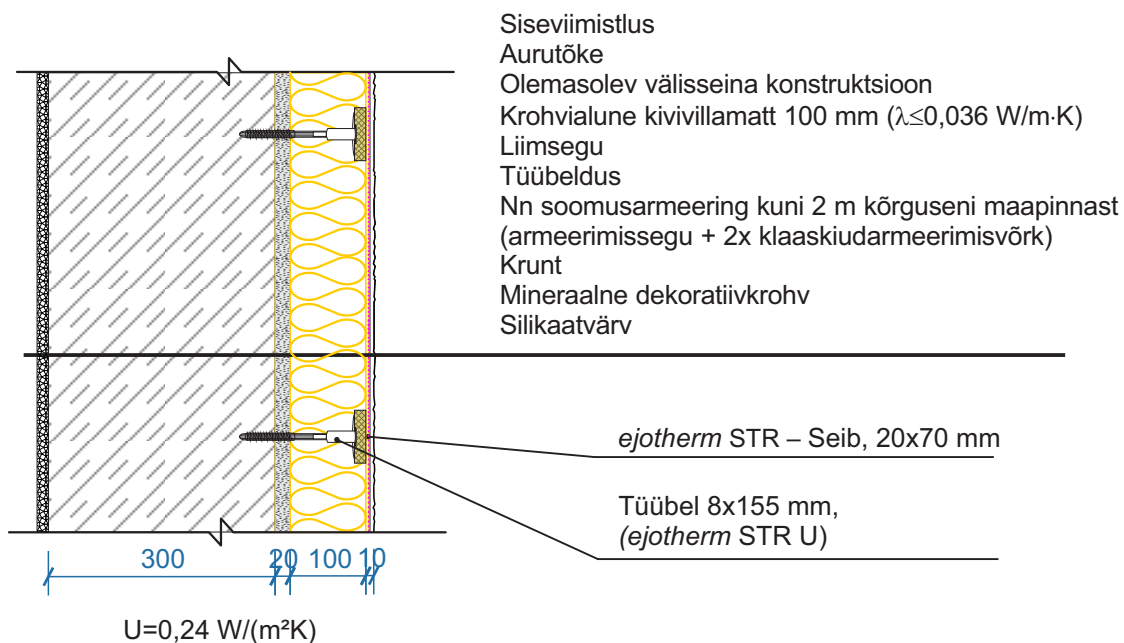


VS-1



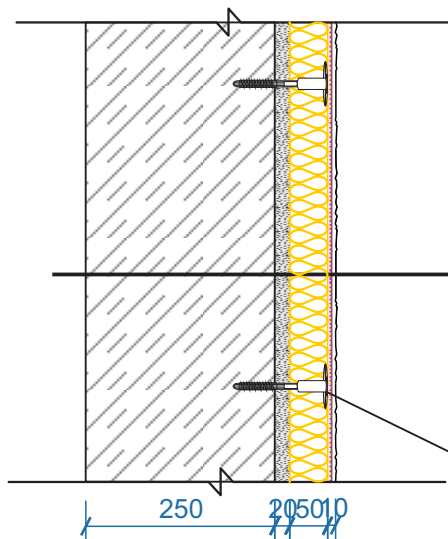
VS-2



Märkused:

- põhiseintel kasutada SBP Tera-tera (kohupiima-) muustriga mineraalset dekoratiivkrohvi, terasuurusega 2 mm;
- tüüblite minimaalne efektiivne ankurdussügavus 25 mm;
- tüüblite pikkuse juures on arvestatud 20 mm kleepsegu kihiga;
- kõikide materjalide paigaldamisel tuleb järgida materjalide tootjate/tarnijate soovitusi ja paigaldusjuhendeid;
- kõiki projektis esitatud materjale on lubatud asendada samaväärsetega.

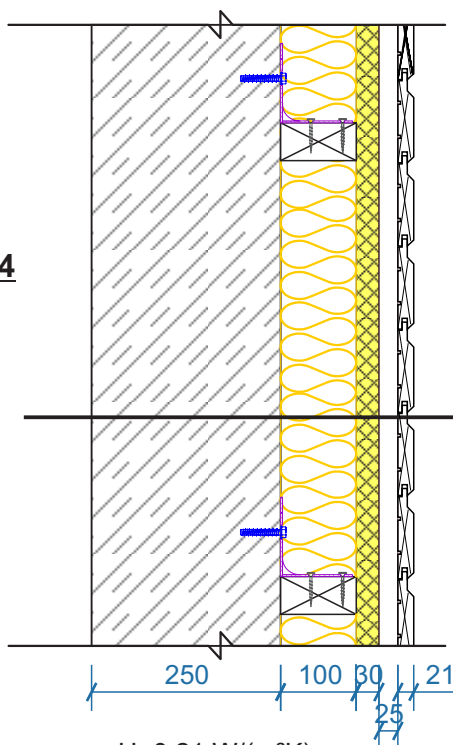
<div><div>Tergum OÜ</div><div>EEP002329</div><div>Soo 8, Pärnu linn</div><div>Pärnu maakond</div><div>info@tergum.ee; www.tergum.ee;</div><div>+372513 3428</div></div> <div><div>inseneribüroo</div><div>Tergum</div></div>		Töö nimetus: Korterelamu rekonstrueerimine		Töö osa: AR	
		Objekti aadress: Pargi 55a, Jõhvi, Ida-Viru maakond		Kõide nr: 1	
		Tellija: KÜ Pargi 55a	Joonis: S-01 Soojustussüsteem seinale VS-1, VS-2	Töö staadium: PP	
Töö nr: EPRT-352-2016	Mõõtkava 1:10				
Kuupäev: 20.12.2016	Leht 12	Lehti 28			
Arhitekt: Riho Jagomägi					
Tehnik: Raigo Soopalu					

VS-3

Siseviimistlus
Aurutõke
Olemasolev silikaattellistest piirdekonstruktsioon
Krohvalune kivivillamatt 50 mm ($\lambda \leq 0,036 \text{ W/m}\cdot\text{K}$)
Liimsegu
Tüübel
Armeering (armeermisseguga + klaaskiudarmeermisvõrk)
Kruvi
Mineraalne dekoratiivkrohv
Silikaatvärvi

Tüübel (nt EJOT STR 8x100mm + Topendseib)

$$U=0,6 \text{ W/(m}^2\text{K)}$$

VS-4

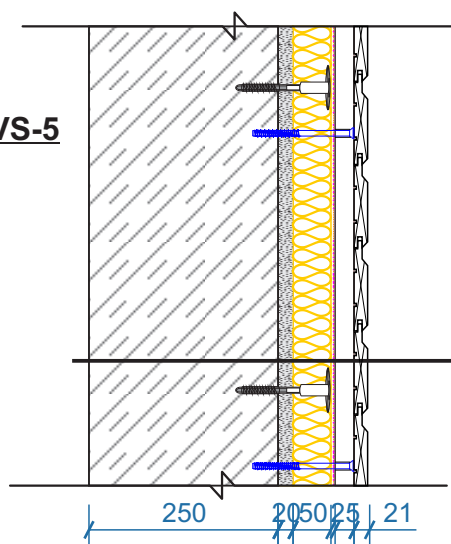
Olemasolev seinakonstruktsioon
Horisontaalne puitkarkass 50 x 100 mm, s 600 mm,
karkassi vahel soojustusvill 100 mm ($\lambda \leq 0,036 \text{ W/m}\cdot\text{K}$)
Tuuletõkkeplaat 30 mm ($\lambda \leq 0,036 \text{ W/m}\cdot\text{K}$)
Tuulutusvahe, puitlatid 25 x 50 mm, s 600 mm
Horisontaalne voodrilaud UTV 21x120 mm,
krunditud ja värvitud

$$U=0,21 \text{ W/(m}^2\text{K)}$$

Märkused:

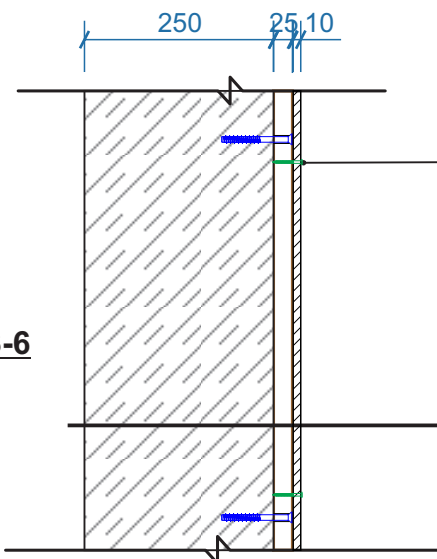
- põhiseintel kasutada SBP Tera-tera (kohupiima-) mustriga mineraalset dekoratiivkrohvi, terasuurusega 2 mm;
- tüüblite minimaalne efektiivne ankurdussügavus 25 mm;
- tüüblite pikkuse juures on arvestatud 20 mm kleepsegu kihiga;
- voodrilaua kinnitamiseks kasutada tsingitud ja rihveldatud naelu 2,1 x 60 mm;
- kõik kivist konstruktsioonidega kokkupuutuv puitmaterjal peab olema sügavimmutatud
- kõikide materjalide paigaldamisel tuleb järgida materjalide tootjate/tarnijate soovitusi ja paigaldusjuhendeid;
- kõiki projektis esitatud materjale on lubatud asendada samaväärsetega.

<div><div>Tergum OÜ</div><div>EEP002329</div><div>Soo 8, Pärnu linn</div><div>Pärnu maakond</div><div>info@tergum.ee; www.tergum.ee;</div><div>+372513 3428</div></div> <div><div>inseneribüroo</div><div>Tergum</div></div>		Töö nimetus: Korterelamu rekonstrueerimine		Töö osa: AR	
		Objekti aadress: Pargi 55a, Jõhvi, Ida-Viru maakond		Kõide nr: 1	
		Tellija: KÜ Pargi 55a	Joonis: S-02	Töö staadium: PP	
Arhitekt: Riho Jagomägi		Töö nr: EPRT-352-2016	Soojustussüsteem seinale VS-3, VS-4	Mõõtkava 1:10	
Tehnik: Raigo Soopalu		Kuupäev: 20.12.2016		Leht 13	Lehti 28

VS-5

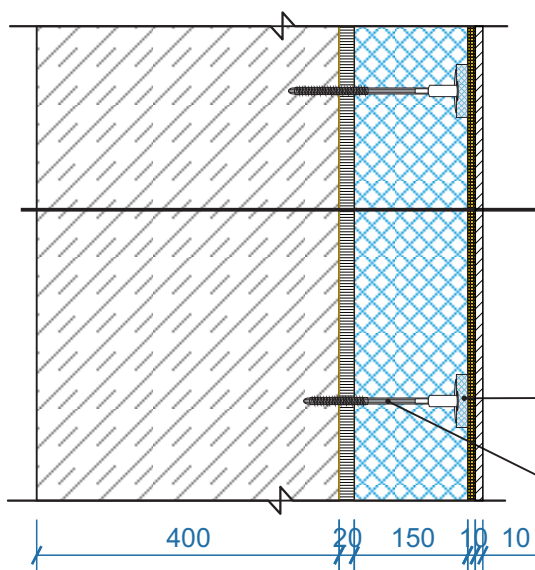
$U=0,6 \text{ W/(m}^2\text{K)}$

Olemasolev silikaattelistest piirdekonstruktsioon
Krohvalune kivivillamatt 50 mm ($\lambda \leq 0,036 \text{ W/m}\cdot\text{K}$)
Liimsegu
Tüübelidus (nt EJOT DH60 8x100 mm)
Armeerim (armeerimisseguga + klaaskiudarmeerimisvõrk)
Vertikaalroov 25x100 mm, ankurdada silikaattelistest rõdupiirde külge peitpea betoonikruvidega 7,5x132, keskk.kl C3
Horisontaalne voodrilaud UTV 21 x120 mm, krunditud ja värvitud

VS-6

Kruvi plaadi kinnitamiseks
Ø3,5x35; keskk.kl C3

Olemasolev piirdekonstruktsioon
Vertikaalroov 25x75 mm (jätkukohtades 25 x100 mm), kinnitada betoonikruvidega 5,5x80, keskk.kl C3
Tempsi kivipurukattega tsementlaastplaat 10 mm

VND-1 $U=0,22 \text{ W/(m}^2\text{K)}$ 

Olemasolev soklikonstruktsioon
Liimsegu
EPS 120 Perimeeter Plus soojustusplaat 150 mm ($\lambda \leq 0,035 \text{ W/m}\cdot\text{K}$)
Penosil FixFoam 877
Tempsi kivipurukattega tsementkiudplaat 10 mm

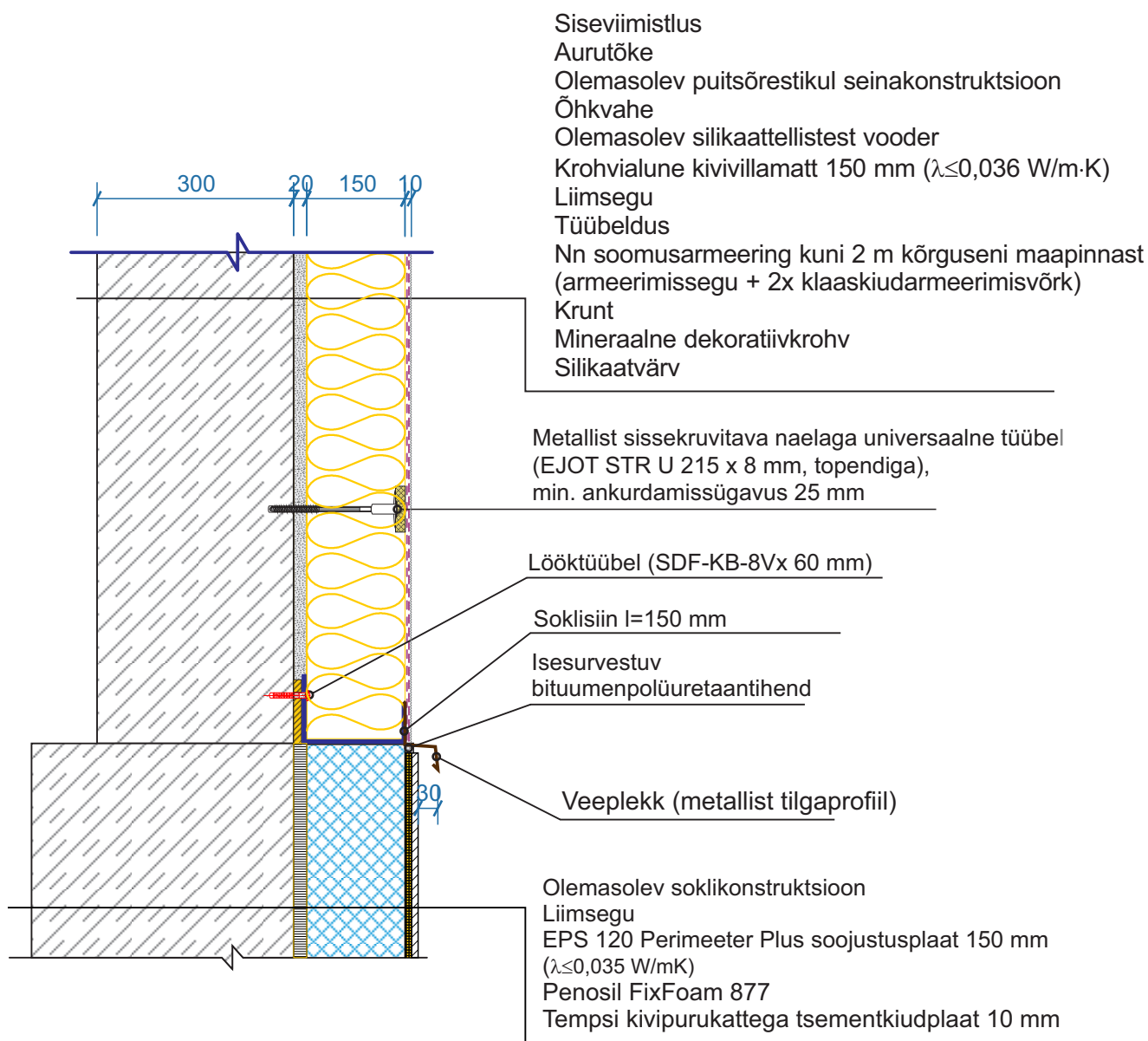
ejotherm STR-seib EPS, 70 mm

EPS tüübel 8x215 mm, (ejotherm STR U)

Märkused:

- enne sokliplaadi paigaldamist märkida seinaleplaadi paiknemise kohad, karestada ja niisutada soojustusmaterjali pind;
- soklile liimida plaatide vuugikohtadesse EPDM vuugilint ja vähemalt üks riba plaadi keskele;
- plaadid paigaldada Penosil Premium Polystyrol FixFoam 877 liimvahuga. Liimvaht kanda sokliplaadile ühtse joana plaadi servadest 50 mm kaugusele ja lisaks veel vähemalt ka vertikaalriba keskele. Enne plaadi paigaldamist peab liimvaht polümeriseeruma 2-5 minutit.
- kõikide materjalide paigaldamisel tuleb järgida materjalide tootjate/tarnijate soovitusi ja paigaldusjuhendeid;
- kõiki projektis esitatud materjale on lubatud asendada samaväärsetega.

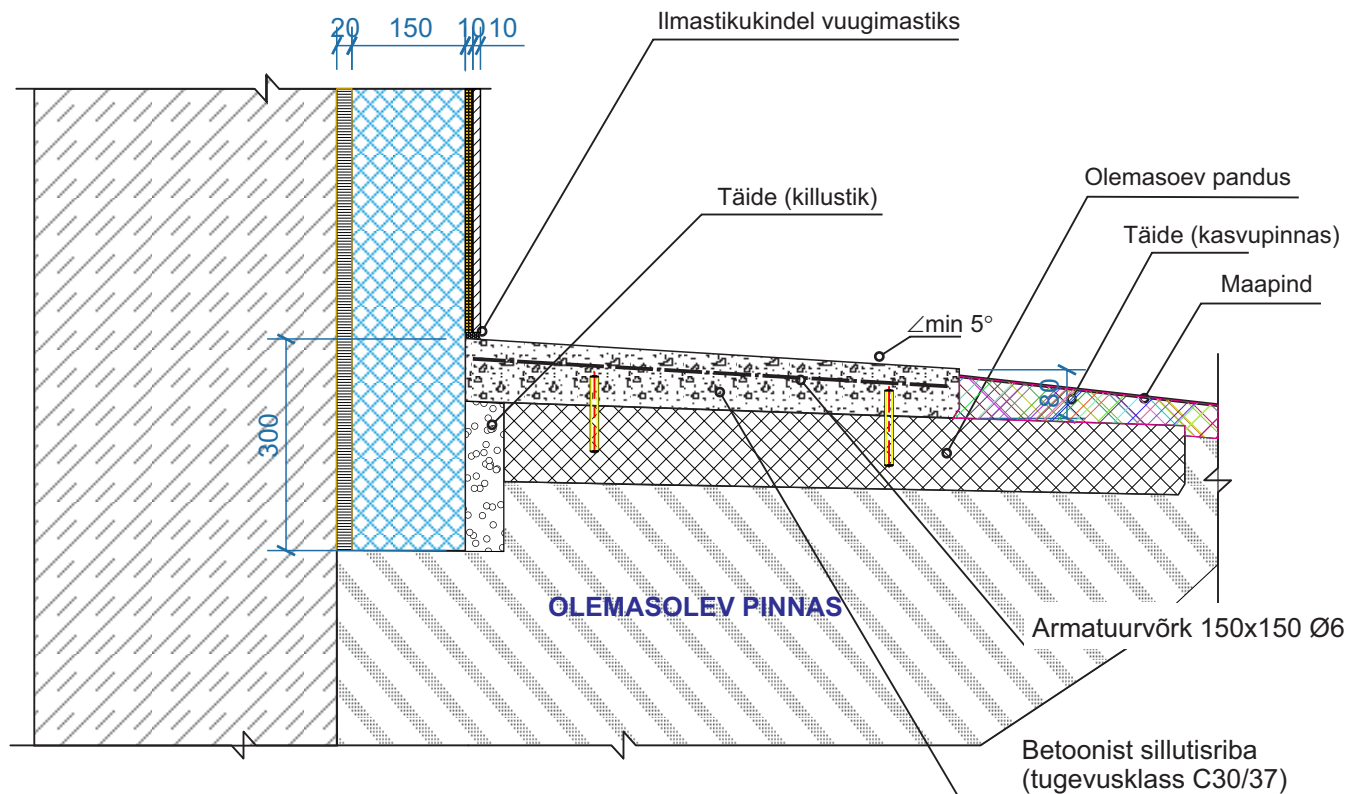
<div><div>Tergum OÜ</div><div>EEP002329</div><div>Soo 8, Pärnu linn</div><div>Pärnu maakond</div><div>info@tergum.ee; www.tergum.ee;</div><div>+372513 3428</div></div> <div><div>inseneribüroo</div><div>Tergum</div></div>		Töö nimetus: Korterelamu rekonstrueerimine		Töö osa: AR	
		Objekti aadress: Pargi 55a, Jõhvi, Ida-Viru maakond		Kõide nr: 1	
		Tellija: KÜ Pargi 55a		Joonis: S-03 Soojustussüsteem seinale VS-5, VS-6, VND-1	
Töö nr: EPRT-352-2016		Töö staadium: PP			
Tehnik: Raigo Soopalu		Mõõtkava 1:10			
		Kuupäev: 20.12.2016		Leht 14	
				Lehti 28	



Märkused:

- sokli tagasiaste hoone pikiseintel praktiliselt olematu, hoone otstes ca 3 cm;
- kõik kinnitustahendid peavad vastama keskkonnaklassile C3;
- soklisiini kinnitada mehaaniliselt lööktüüblitega Ø 8 mm, ankurdussügavus >35mm, tüüblite arv 3tk/m. Soklisiini omavaheliseks jätkamiseks tuleb kasutada soklisiini ühendusülili, samuti kasutatakse ühendusülili 90-kraadiste nurkade tegemisel. Kui aluspinnal esineb lainetust üle 2 cm soklisiini all, siis tuleb kasutada aluspinna ja soklisiini vahel spetsiaalset distantklotsi;
- kõikide materjalide paigaldamisel tuleb järgida materjalide tootjate/tarnijate soovitusi ja paigaldusjuhendeid;
- kõiki projektis esitatud materjale on lubatud asendada samaväärsetega;
- hoone soklisiinist esimese korruse akende alasevani paigaldada nn. soomusarmeeering (kahekordne armeerimiskiht topelt armeerimisvõrguga).

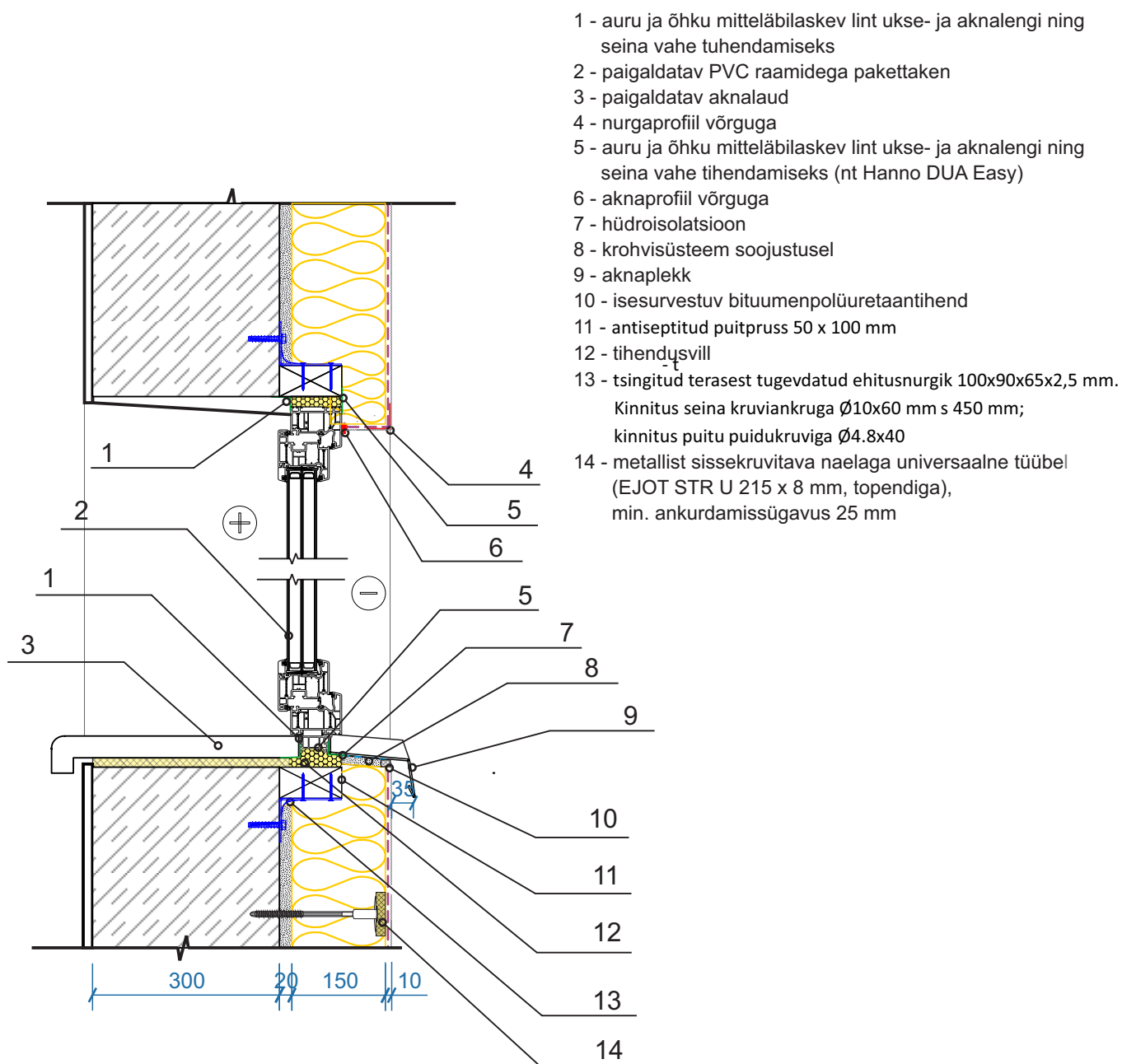
Tergum OÜ EEP002329 Soo 8, Pärnu linn Pärnu maakond info@tergum.ee; www.tergum.ee; +372513 3428		Töö nimetus: Korterelamu rekonstrueerimine		Töö osa: AR	
		Objekti aadress: Pargi 55a, Jõhvi, Ida-Viru maakond		Kõide nr: 1	
		Tellijä: KÜ Pargi 55a	Joonis: S-04	Töö staadium: PP	
Arhitekt: Riho Jagomägi		Töö nr: EPRT-352-2016	Seina ja sokli liide	Mõõtkava 1:10	
Tehnik: Raigo Soopal		Kuupäev: 20.12.2016		Leht 15	Leht 28



Märkused:

- sokli kõrgus maapinnas hoone esifassaadil 1000 mm, tagaküljel 900 mm;
- olemasolev pandus lõigata sokli juurest ca 20 cm laiuselt lahti, paigaldada soojustus, tühimik täita betooniga (C30/37);
- olemasoleva panduse laius ligikaudu 0,9-1 m;
- olemasoleva panduse peale valada betoonist (C30/37) ca 80 mm lisakiht;
- lisa betoonikiht ankurdada olemasoleva panduse külge (armatuurvarras Ø10mm ankurdussügavus >50 mm);
- kõikide materjalide paigaldamisel tuleb järgida materjalide tootjate/tarnijate soovitusi ja paigaldusjuhendeid;
- kõik kinnitustahendid peavad vastama keskkonnaklassile C3;
- kõiki projektis esitatud materjale on lubatud asendada samaväärsetega.

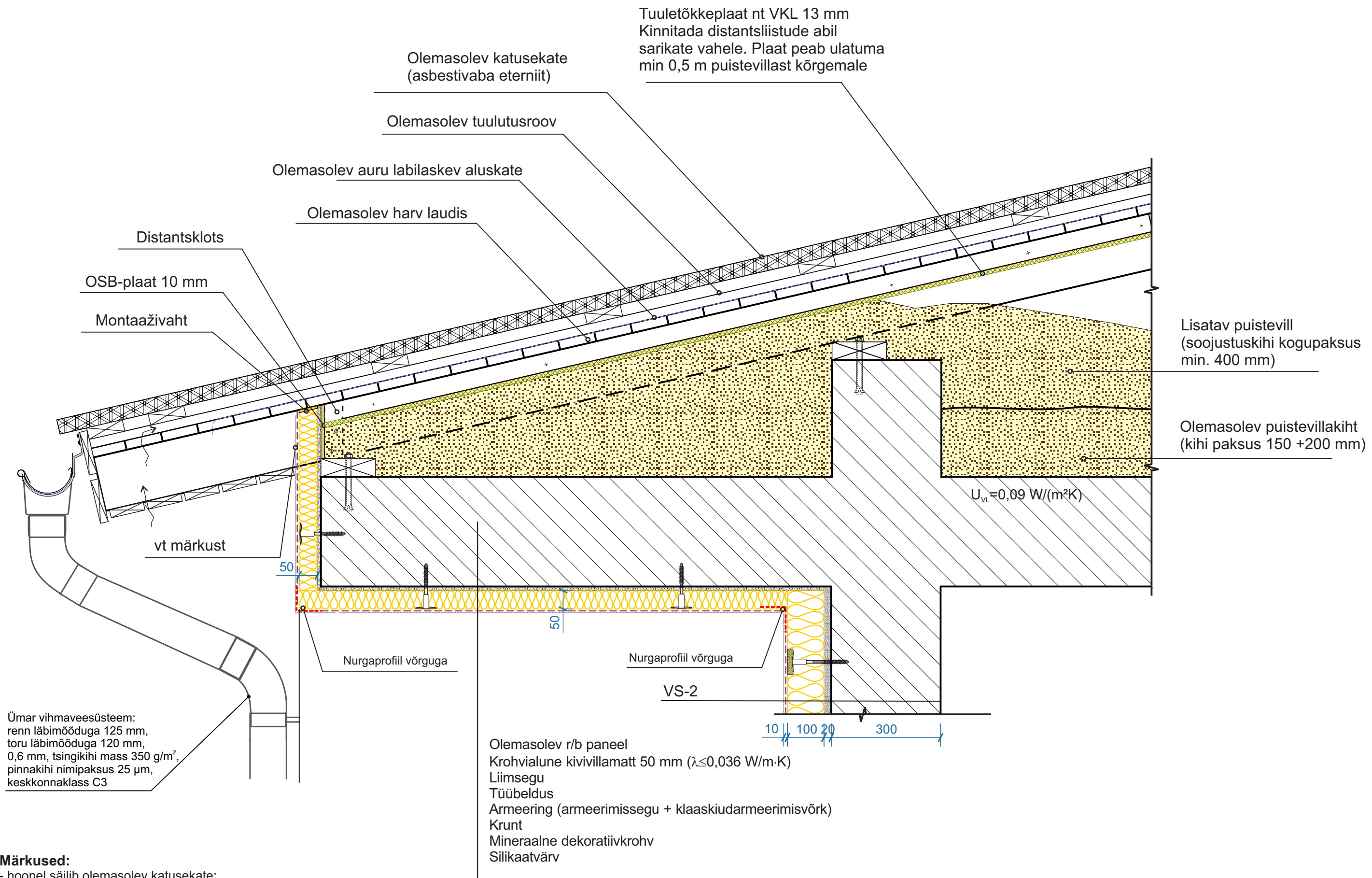
Tergum OÜ EEP002329 Soo 8, Pärnu linn Pärnu maakond info@tergum.ee; www.tergum.ee; +372513 3428		Tergum inseneribüroo		Töö nimetus: Korterelamu rekonstrueerimine		Töö osa: AR	
				Objekti aadress: Pargi 55a, Jõhvi, Ida-Viru maakond		Kõide nr: 1	
				Tellija: KÜ Pargi 55a		Joonis: S-04	
				Töö nr: EPRT-352-2016		Töö staadium: PP	
Arhitekt: Riho Jagomägi				Soklisõlm		Möötkava 1:10	
Tehnik: Raigo Soopalu				Kuupäev: 20.12.2016		Leht 16	Lehti 28



Märkused:

- aknaplekkide soojustustamisel tagada akende normaalne avatavus;
- aknaplekk PUR pinnakattega terasplekk 0,7 mm, pinnakihi nimipaksus 50 µm, keskkonnaklass C3;
- paigaldatavate akende soojuslähikandegur $U \leq 1,1 \text{ W/(m}^2\text{K)}$;
- akendele paigaldada sissepoole auru ja õhku mitteläbilaskev lint ning väljapoole auru läbilaskev lint aknalengi ja seinapaneeli vahe tihendamiseks. Kahelt poolt kleepribaga varustatud lint kinnitada akna raamile ning siledale krunditud betoonpinnale. Lindi laius 20 cm;
- veepleki ühendused avapõskedega vormistada krohvipealse ühendustükiga või aknaveepleki otsad vormistada ülespöördega. Otsatüki/ülespöörde ja avapõse vahele paigaldatakse bitumeenpolüuretaantihend;
- kõik kinnitustahked peavad vastama keskkonnaklassile C3;
- kivivillamatid kinnitada STR-tüüblitega vastavalt kinnituselemendi tootja juhisele;
- kõikide materjalide paigaldamisel ja asendamisel järgida tootjapoolseid juhendeid;
- kõiki projektis esitatud materjale on lubatud asendada samaväärsetega.

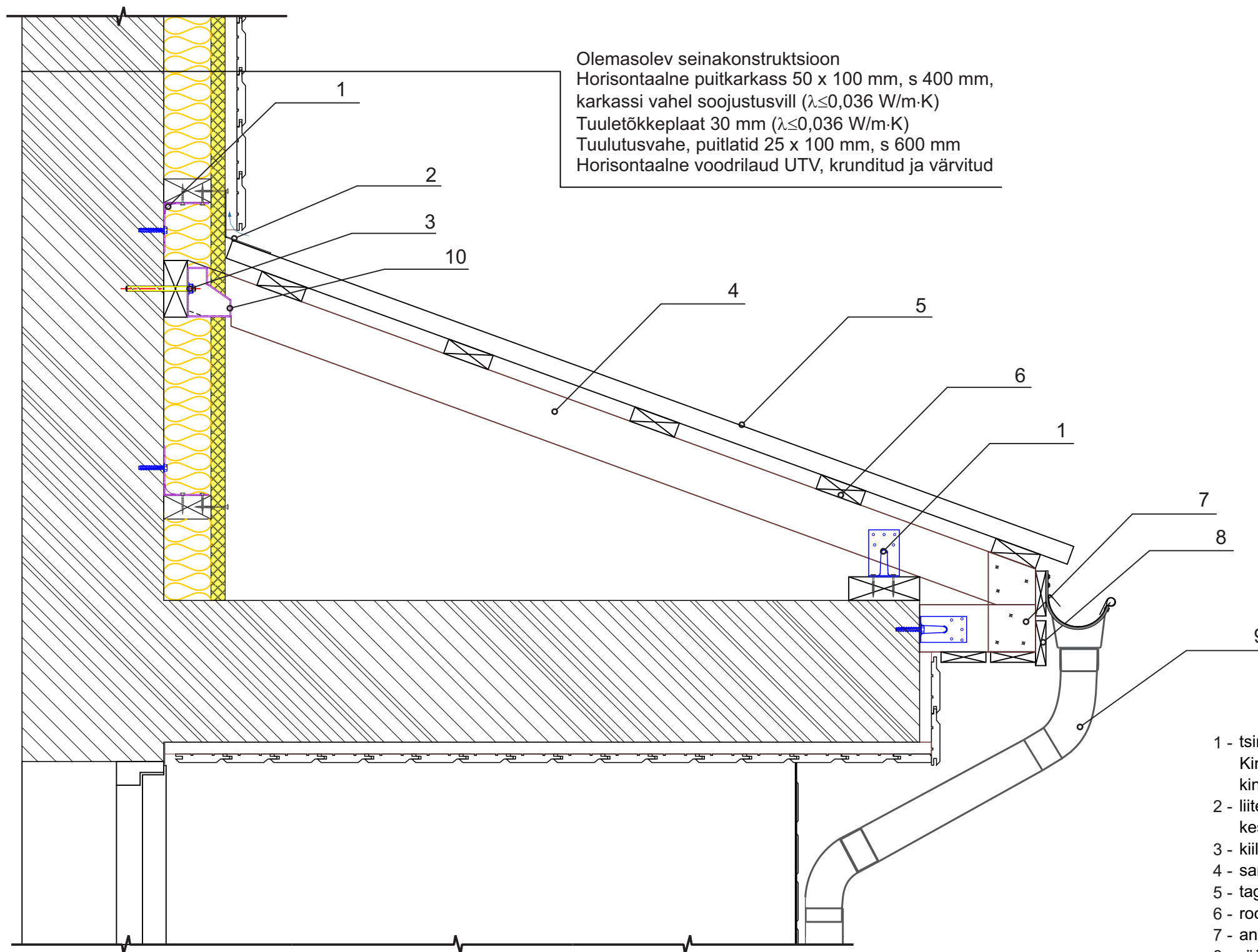
Tergum OÜ EEP002329 Soo 8, Pärnu linn Pärnu maakond info@tergum.ee; www.tergum.ee; +372513 3428		Töö nimetus: Korterelamu rekonstrueerimine		Töö osa: AR	
		Objekti aadress: Pargi 55a, Jõhvi, Ida-Viru maakond		Kõide nr: 1	
		Tellijä: KÜ Pargi 55a	Joonis: S-06	Töö staadium: PP	
		Töö nr: EPRT-352-2016	Aknasõlm	Mõõtkava 1:10	
Arhitekt: Riho Jagomägi		Kuupäev: 20.12.2016		Leht 17	Leht 28
Tehnik: Raigo Soopalu					



Märkused:

- hoonel säilib olemasolev katusekate;
- olemasolev vihmaveesüsteem demonteerida ja paigaldada tagasi peale soojustustööde lõppu, varikatused varustada allaviigutorudega;
- pööninguvahelagi soojustada lisaks olemasolevale puistevillale 200-250 mm puistevillaga;
- fassaadisoojustuse 150 mm kivivillamatt paigaldada kuni olemasoleva katuselaudiseni;
- olemasolevad tuulekastilauad demonteerida ja paigaldada tagasi peale soojustustööde lõppu, katkised lauad asendada (krunditud ja 2x värvitud hõõveldatud laud d=22 mm);
- otsaseinte tuulekasti laiendada lisaroovidega, räästa laius min. 400 mm.
- sarika ja krohvipinna liitekoht eraldada ilmastikukindla mastiksiga. Vuuk ca 5 mm;
- kõikide materjalide paigaldamisel ja asendamisel järgida tootjapoolseid juhendeid;
- pööningu tuulutus lahendada žalusiiakendega otsaseintes.

Tergum OÜ inseneribüroo EEP002329 Soo 8, Pärnu linn Pärnu maakond info@tergum.ee; www.tergum.ee; +372513 3428		Töö nimetus: Korterelamu rekonstrueerimine		Töö osa: AR	
Arhitekt: Riho Jagomägi		Objekti aadress: Pargi 55a, Jõhvi, Ida-Viru maakond		Kõide nr: 1	
Tehnik: Raigo Soopalu		Tellija: KÜ Pargi 55a		Töö staadium: PP	
		Joonis: S-07		Mõõtkava 1:10	
		Töö nr: EPRT-352-2016		Leht 18	
		Kuupäev: 20.12.2016		Lehti 30	
		Räästasõlm			



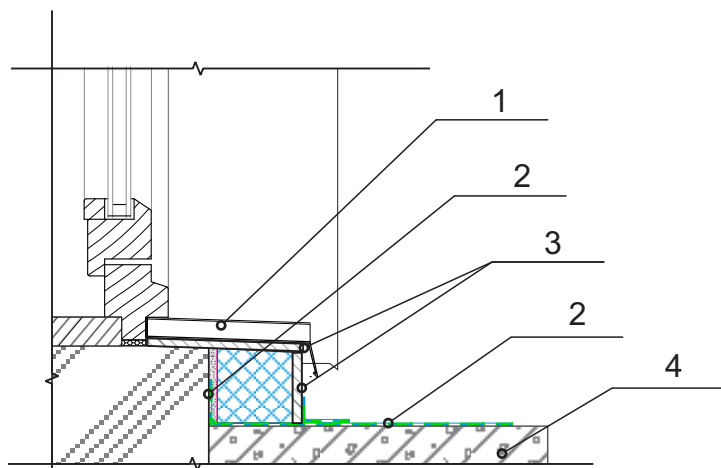
- 1 - tsingitud terasest tugevdatud ehitusnurgik 100x90x65x2,5 mm.
Kinnitus seina kruviankruga Ø10x60 mm, s 600 mm,
kinnitus puitu puidukruviga Ø4.8x40
- 2 - liiteplekk, tsingitud terasplekk 0,7 mm, pinnakatte nimipaksus 50 µm,
keskkonnaklass C3
- 3 - kiilankur M8x95 mm, s 600 mm
- 4 - sarikas 50 x 100 mm, s 600 mm
- 5 - tagasi paigaldatav katusekate (laineline tsementkiudplaat)
- 6 - roovitus 32 x 100 mm, samm vastavalt katusekatte tootja juhendile
- 7 - antiseptitud pruss 50 x100 mm
- 8 - räästalaud 21 x 95 mm
- 9 - vihmaveesüsteem
- 10 - prussiking 51x105x2 mm

Märkused:

- kõik kivist konstruktsioonidega kokkupuutuv puitmaterjal peab olema sügavimmutatud.

Tergum OÜ EEP002329 Soo 8, Pärnu linn Pärnu maakond info@tergum.ee; www.tergum.ee; +372513 3428		Tergum inseneribüroo	
Arhitekt: Riho Jagomägi		Töö nr: EPRT-352-2016	
Tehnik: Raigo Soopalu		Kuupäev: 20.12.2016	

Töö nimetus: Korterelamu rekonstrueerimine		Töö osa: AR	
Objekti aadress: Pargi 55a, Jõhvi, Ida-Viru maakond		Kõide nr: 1	
Tellijä: KÜ Pargi 55a	Joonis: S-08	Töö staadium: PP	
Töö nr: EPRT-352-2016		Mõõtkava 1:10	
Kuupäev: 20.12.2016		Leht 19	Lehti 30



Rõduukse astme tugevdamine

Sarnaselt paigaldada hüdroisolatsioon kogu rõduplaadi ulatuses

- 1 - ukseplekk, 0,7 mm, keskkonnaklass C3
- 2 - hüdroisolatsioon
- 3 - rõduukse aste tugi (veekindel vineer d=20 mm)
- 4 - rõdupõrand
- 5 - tüübel
- 6 - lööktüübel soklisiini kinnitamiseks
- 7 - distantklots
- 8 - soojustus (Styrofoam või analoog)
- 9 - soklisiin
- 10 - isesurvestuv polüuretaantihend
- 11 - tsementkiudplaat 10 mm
- 12 - rõdupõrand

Olemasolev seinakonstruktsioon

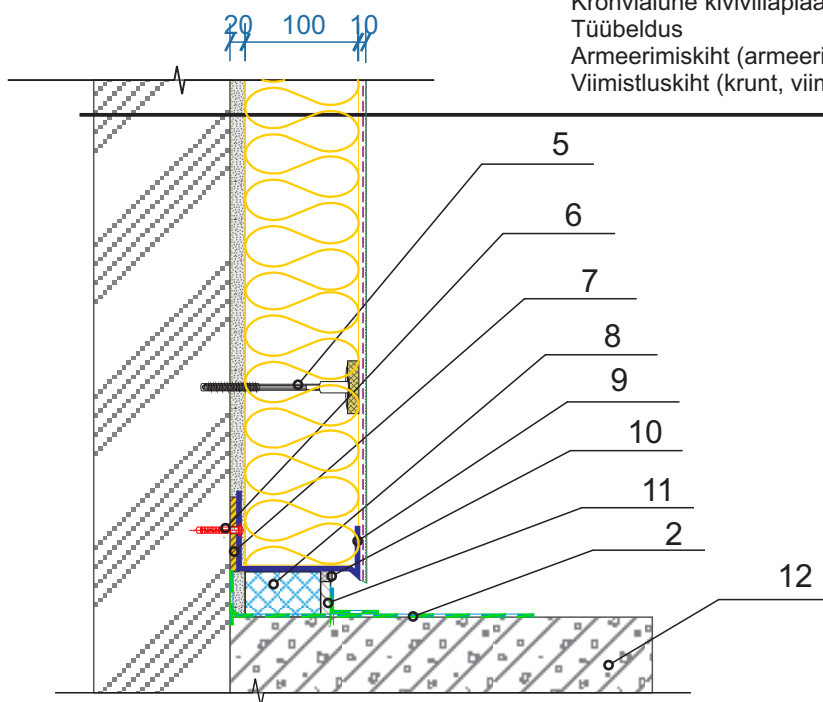
Liimsegu

Krohivialune kivivillaplaat ($\lambda \leq 0,036 \text{ W/mK}$) 100 mm

Tüübel

Armeerimiskiht (armeerimisseguga, topeltarmeerimisvõrk)

Viimistluskiht (krunt, viimistluskrohv)



Tergum OÜ

EEP002329

Soo 8, Pärnu linn

Pärnu maakond

info@tergum.ee; www.tergum.ee;

+372513 3428

Tergum inseneribüroo

Töö nimetus: **Korterelamu rekonstrueerimine**

Töö osa: AR

Objekti aadress: Pargi 55a, Jõhvi, Ida-Viru maakond

Kõide nr: 1

Tellij: KÜ Pargi 55a

Joonis: S-09

Töö staadium: PP

Töö nr: EPRT-352-2016

Soojustuse liitumine rõdu põrandaga

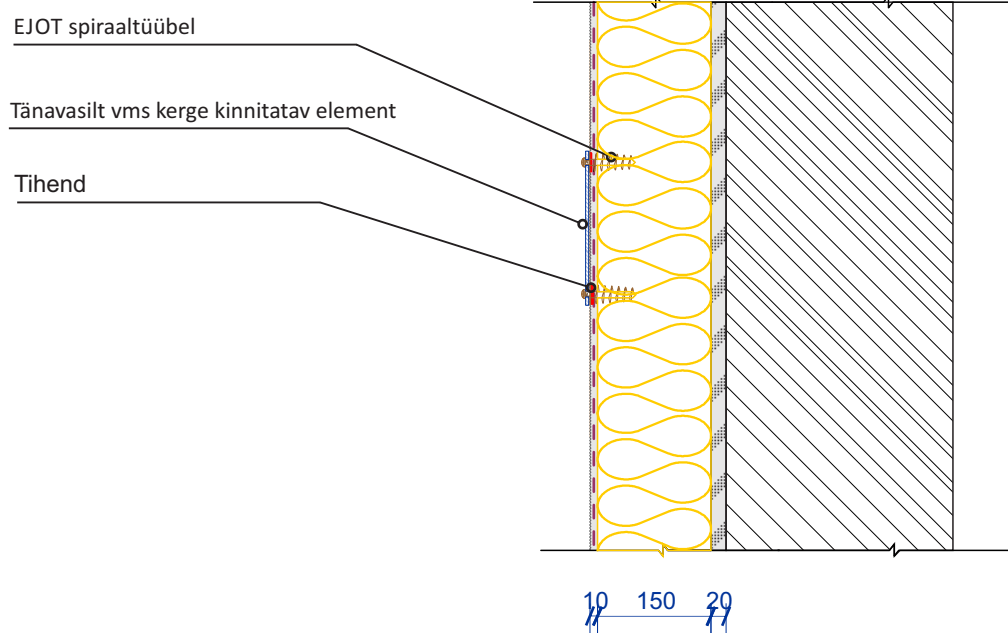
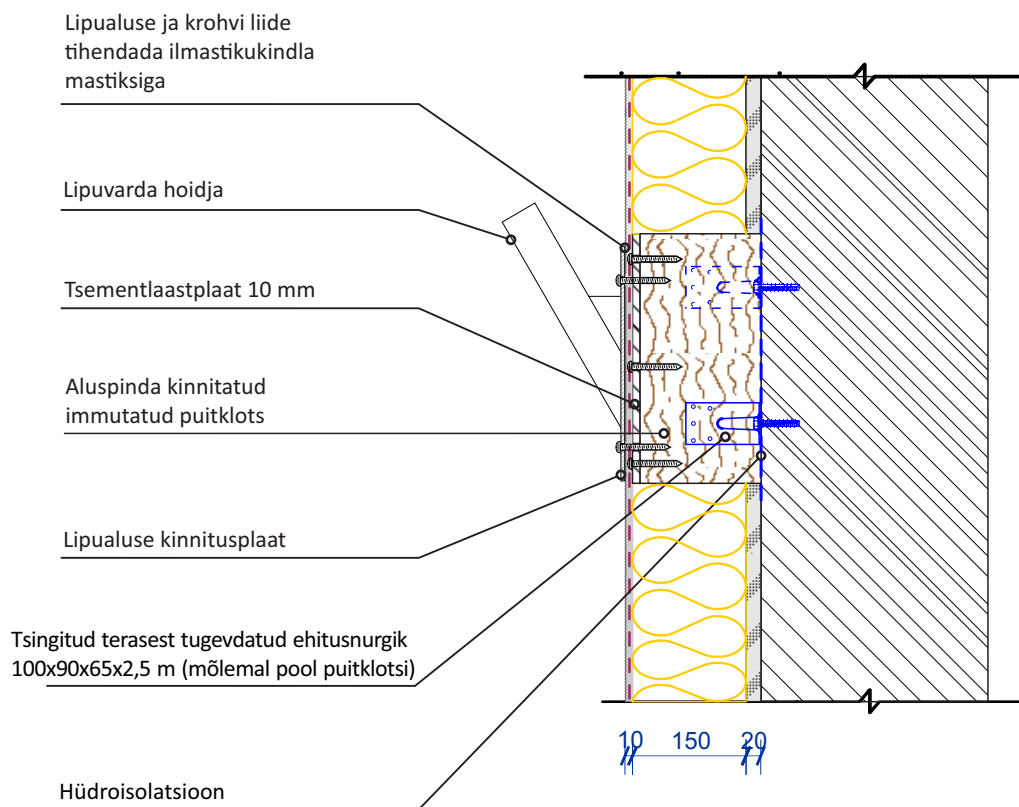
Mõõtkava 1:10

Arhitekt:
Riho Jagomägi

Kuupäev: 20.12.2016

Leht 20

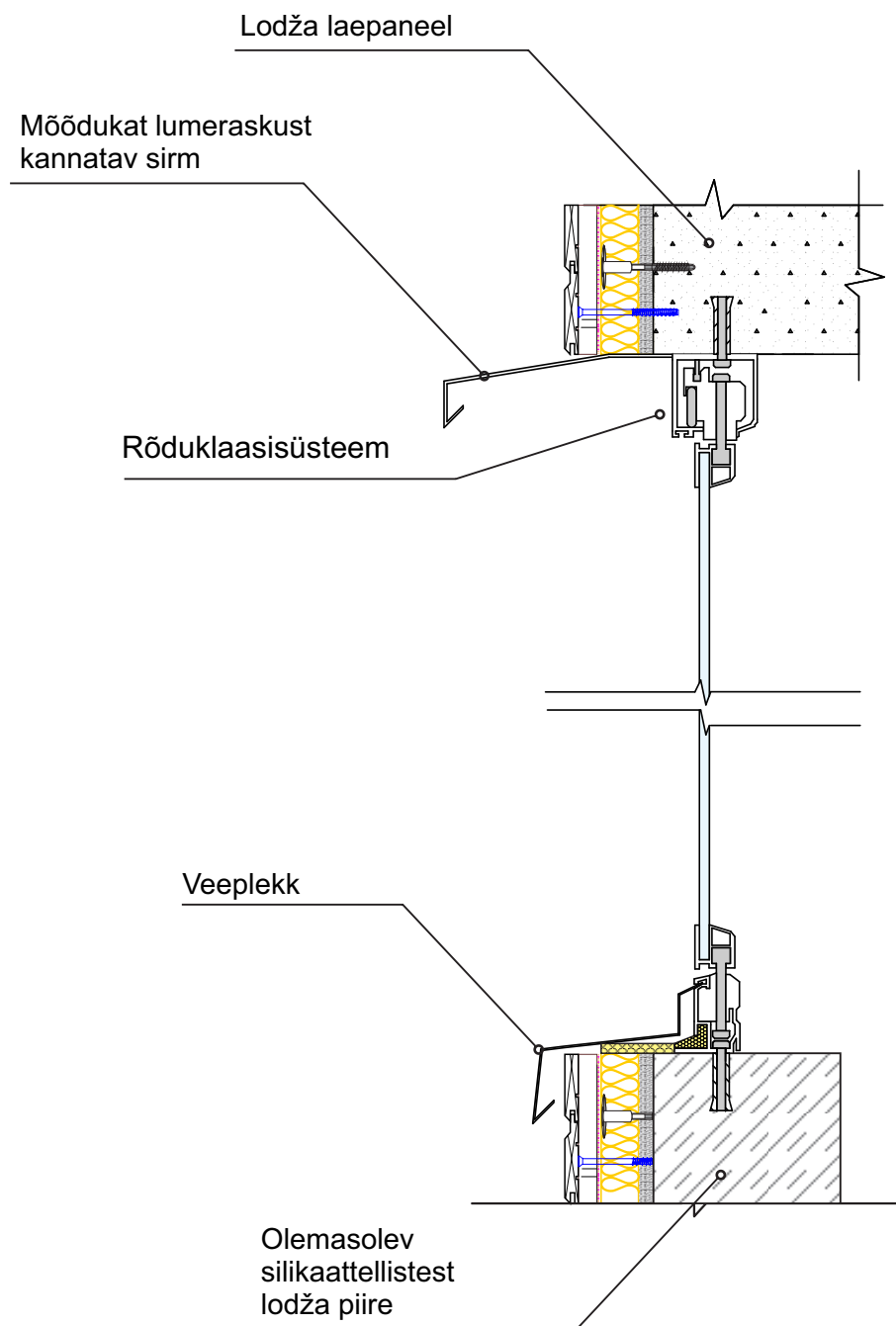
Lehti 28



Märkus

1. Spiraaltüübli maks. koormus 5 kg kinnituspunkti kohta.
2. Detailid peavad olema kinnitatud ja tihendatud nii, et vesi ei pääseks soojustussüsteemi.

Tergum OÜ EEP002329 Soo 8, Pärnu linn Pärnu maakond info@tergum.ee; www.tergum.ee; +372513 3428		inseneribüroo Tergum		Töö nimetus: Korterelamu rekonstrueerimine		Töö osa: AR	
				Objekti aadress: Pargi 55a, Jõhvi, Ida-Viru maakond		Kõide nr: 1	
				Tellija: KÜ Pargi 55a		Joonis: S-10	
Arhitekt: Riho Jagomägi				Töö nr: EPRT-352-2016		Elementide kinnitamine fassaadil	
Tehnik: Raigo Soopalu				Kuupäev: 20.12.2016		Töö staadium: PP	
						Mõõtkava 1:10	
						Leht 21	Lehti 28



Märkus

- lõplik lahendus tellida rõduklaaside terviklahendusi tarnivalt ning paigaldavalt ettevõtjalt;
- klaaside lõplikud mõõdud täpsustada enne valmistamist iga lodža puhul eraldi.

Tergum OÜ EEP002329 Soo 8, Pärnu linn Pärnu maakond info@tergum.ee; www.tergum.ee; +372513 3428		Töö nimetus: Korterelamu rekonstrueerimine		Töö osa: AR	
		Objekti aadress: Pargi 55a, Jõhvi, Ida-Viru maakond		Kõide nr: 1	
		Tellijä: KÜ Pargi 55a	Joonis: S-11		Töö staadium: PP
Arhitekt: Riho Jagomägi		Töö nr: EPRT-352-2016	Lodža klaasimissüsteem		Mõõtkava 1:10
Tehnik: Raigo Soopalu		Kuupäev: 20.12.2016			Leht 22 Lehti 28