

MÄRKUSED:

- suhteliseks kõrguseks ±0.00 on võetud esimese korruse korteri põrand;
- kõik mõõdud kontrollida ja täpsustada objektil;
- olemasolev vihmaveesüsteem demonteerida ja paigaldada tagasi peale soojustustööde lõppu, täiendavalt paigaldada varikatustele allaviigutorud;
- välisseinte soojustamine teostada põhiosas 150 mm, lodžade tagaseinad 100 mm paksuste krohvialuste kivivillamattidega, Paroc Lino 10 või analoogsetega;
- trepikodade välisseinad soojustada 100 mm kivivillamattidega puitkarkassi vahel+tuuletõke 30 mm;
- sokli soojustamine teostada 150 mm EPS 120 Perimeeter või analoogsete soojustusplaatidega;
- sokli viimistluseks kivipurukattega tsementkiudplaat;
- kõik aknad asendada 3x klaaspaketiga akendega jatuu soojustuskihi sisse, kasutada nt puitraamistust, akende $U < 1,1 \text{ W/(m}^2\text{K)}$;
- varikatuste ja trepikodade välisseinte viimistluseks horisontaalne voodrilaud UTV;
- rõdude esiküljel olev värviahtsent anda sama voodrilauaga, mis tamburitel;
- põõningule lisada olemasoleva puistevilla peale min. 250 mm paksune puistevilla kiht;
- katusekattena säilib olemasolev hall laineline tsementkiudplaat (eterniit);
- kõikide korterite tubadesse paigaldada värskeõhuklapid (värskeõhuradiaatorid);
- olemasolevad ventilatsioonikorstende pitsid lammutada ja asendada moodulläbiviikudega (täpsemalt vaata joonis AR-05);
- kõikide toodete paigaldamisel tuleb lähtuda paigaldusjuhenditest ning materjalide tootjate soovitusetest/ettekirjutustest;
- kõiki materjale on lubatud asendada samaväärsete või paremetega;
- trükitehnoloogilistel põhjustel võivad fassaadide värvid erineda tegelikkusest, toonimisel arvestada esitatud värvikoodidega.

- 1 Toon 1: Caparol 3D Warm-Weiß; välisseinte põhitoon; õhekrohv L91 C2 H87; Hbz 78; C2 M4 Y10 K0.
- 2 Toon 2: looduslik pruun 10R; sokkel; kivipurukattega tsementkiudplaat.
- 3 Toon 3: Caparol 3D Granit 10; kirja toon otsaseinal; õhekrohv L38 C0 H0, Hbz 10, C22 M19 Y19 K76.
- 4 Toon 4: RAL 8007 tumepruun; korterite ja trepikodade aknaveeplekid.
- 5 Toon 5: HK-LASUR kastan RC 555 trepikodade ja varikatuste välissein, lodžade esiküljed; horisontaalne voodrilaud UTV.
- 6 Toon 6: olemasolev värvitoon tumepruun; metallist välisüksed.
- 7 Toon 7: RAL 8012 pruun; korterite ja trepikodade aknad, plastik.

- 8 Toon 8: olemasolev värvitoon hall; katusekate; laineline tsementkiudplaat (eterniit).
- 9 Toon 9: olemasolev värvitoon naturaalne tsink; vihmaveesüsteem.
- 10 Toon 10: olemasolev tumepruun; räästakast, puitlaudis.
- 11 Toon 11: RAL 8019 tumepruun; keldriaknad ja veeplekid.

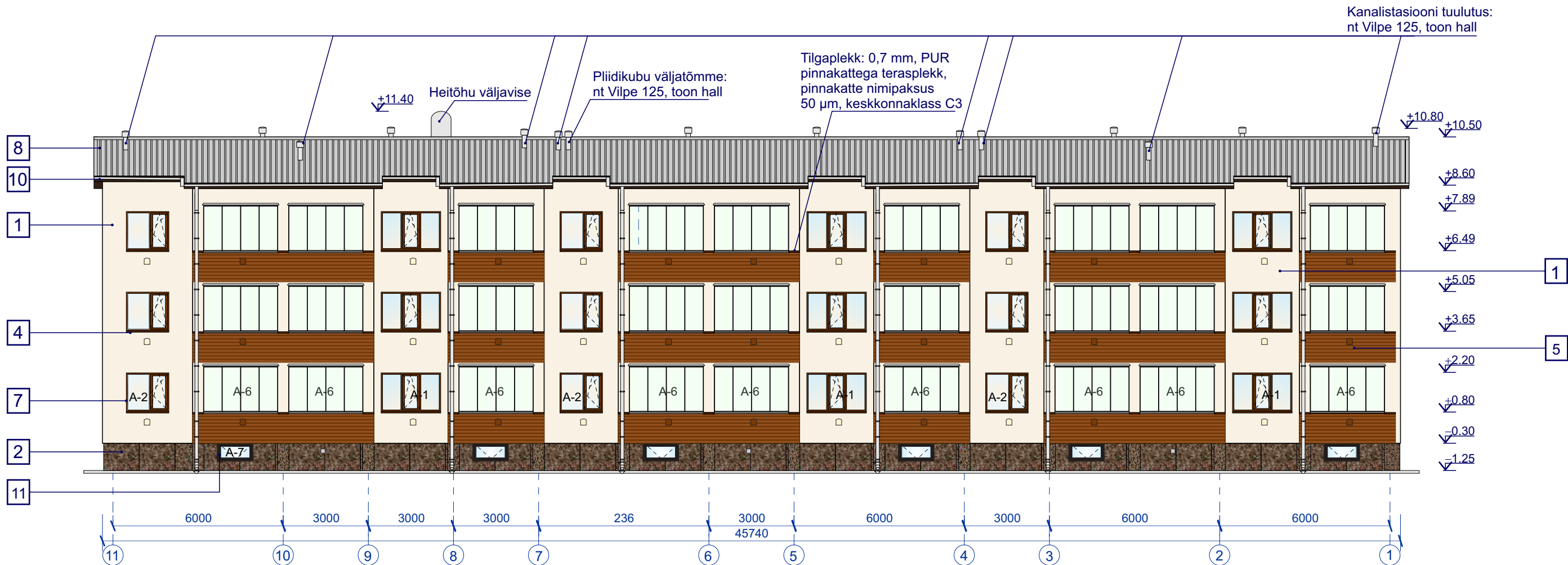
TINGMÄRGID:

- värskeõhuklapp „Purmo Air” tuulekaitse fassaadiga sama tooni
- ventilatsiooni katterestide asukohad soklis

Välisvoodrilaua profiil UTV 18 x 120 mm



Tergum OÜ EEP002329 Soo 8, Pärnu linn Pärnu maakond info@tergum.ee; www.tergum.ee; +372513 3428		Tergum inseneribüroo		Töö nimetus: Korterelamu rekonstrueerimine		Töö osa: AR	
Arhitekt: Riho Jagomägi		Tehnik: Raigo Soopalu		Objekti aadress: Pargi 55a, Jõhvi, Ida-Viru maakond		Kõide nr: 1	
Töö nr: EPRT-352-2016		Kuupäev: 20.12.2016		Tellija: KÜ Pargi 55a		Joonis: AR-07	
						Vaade kirdest	
						Töö staadium: PP	
						Mõõtkava 1:150	
						Leht 8	Lehti 28



MÄRKUSED:

- suhteliseks kõrguseks ±0.00 on võetud esimese korruse korteri põrand;
- kõik mõõdud kontrollida ja täpsustada objektil;
- olemasolev vihmaveesüsteem demonteerida ja paigaldada tagasi peale soojustustööde lõppu, täiendavalt paigaldada varikatustele allaviigitorud;
- välisseinte soojustamine teostada põhiosas 150 mm, lodžade tagaseinad 100 mm paksuste krohvialuste kivivillamattidega, Paroc Lino 10 või analoogsetega;
- trepikodade välseinad soojustada 100 mm kivivillamattidega puitkarkassi vahel+tuuletõke 30 mm;
- sokli soojustamine teostada 150 mm EPS 120 Perimeeter või analoogsete soojustusplaatidega;
- sokli viimistluseks kivipurukattega tsementkiudplaat;
- kõik aknad asendada 3x klaaspaketiga akendega jatuuu soojustuskihi sisse, kasutada nt puitraamistust, akende U<1,1 W/(mK);
- varikatuste ja trepikodade välisseinte viimistluseks horisontaalne voodrilaud UTV;
- rõdude esiküljel olev värviahtsent anda sama voodrilauaga, mis tamburitel;
- põõningule lisada olemasoleva puistevilla peale min. 250 mm paksune puistevilla kiht;
- katusekattena säilib olemasolev hall laineline tsementkiudplaat (eterniit);
- kõikide korterite tubadesse paigaldada värskeõhuklapid (värskeõhuradiaatorid);
- olemasolevad ventilatsioonikorstende pitsid lammutada ja asendada moodulläbiviikudega (täpsemalt vaata joonis AR-05);
- kõikide toodete paigaldamisel tuleb lähtuda paigaldusjuhenditest ning materjalide tootjate soovitustest/ettekirjutustest;
- kõiki materjale on lubatud asendada samaväärsete või paremetega;
- trükitehnilistel põhjustel võivad fassaadide värvid erineda tegelikkusest, toonimisel arvestada esitatud värvikoodidega.

- 1 Toon 1: Caparol 3D 3D Warm-Weiß; välisseinte põhitoon; õhekrohv L91 C2 H87; Hbz 78; C2 M4 Y10 K0.
- 2 Toon 2: looduslik pruun 10R; sokkel; kivipurukattega tsementkiudplaat.
- 3 Toon 3: Caparol 3D Granit 10; kirja (1,5 m) toon otsaseinal; L38 C0 H0, Hbz 10, C22 M19 Y19 K76.
- 4 Toon 4: RAL 8007 tumepruun; korterite ja trepikodade aknaveeplekid.
- 5 Toon 5: HK-LASUR kastan RC 555 trepikodade ja varikatuste välissein, lodžade esiküljed; horisontaalne voodrilaud UTV.
- 6 Toon 6: olemasolev värvitoon tumepruun; metallist välisukseid.
- 7 Toon 7: RAL 8012; korterite ja trepikodade aknad, plastik.

- 8 Toon 8: olemasolev värvitoon hall; katusekate; laineline tsementkiudplaat (eterniit).
- 9 Toon 9: olemasolev värvitoon naturaalne tsink; vihmaveesüsteem.
- 10 Toon 10: olemasolev tumepruun; räästakast, puitlaudis.
- 11 Toon 11: RAL 8019 tumepruun; keldriaknad ja veeplekid.

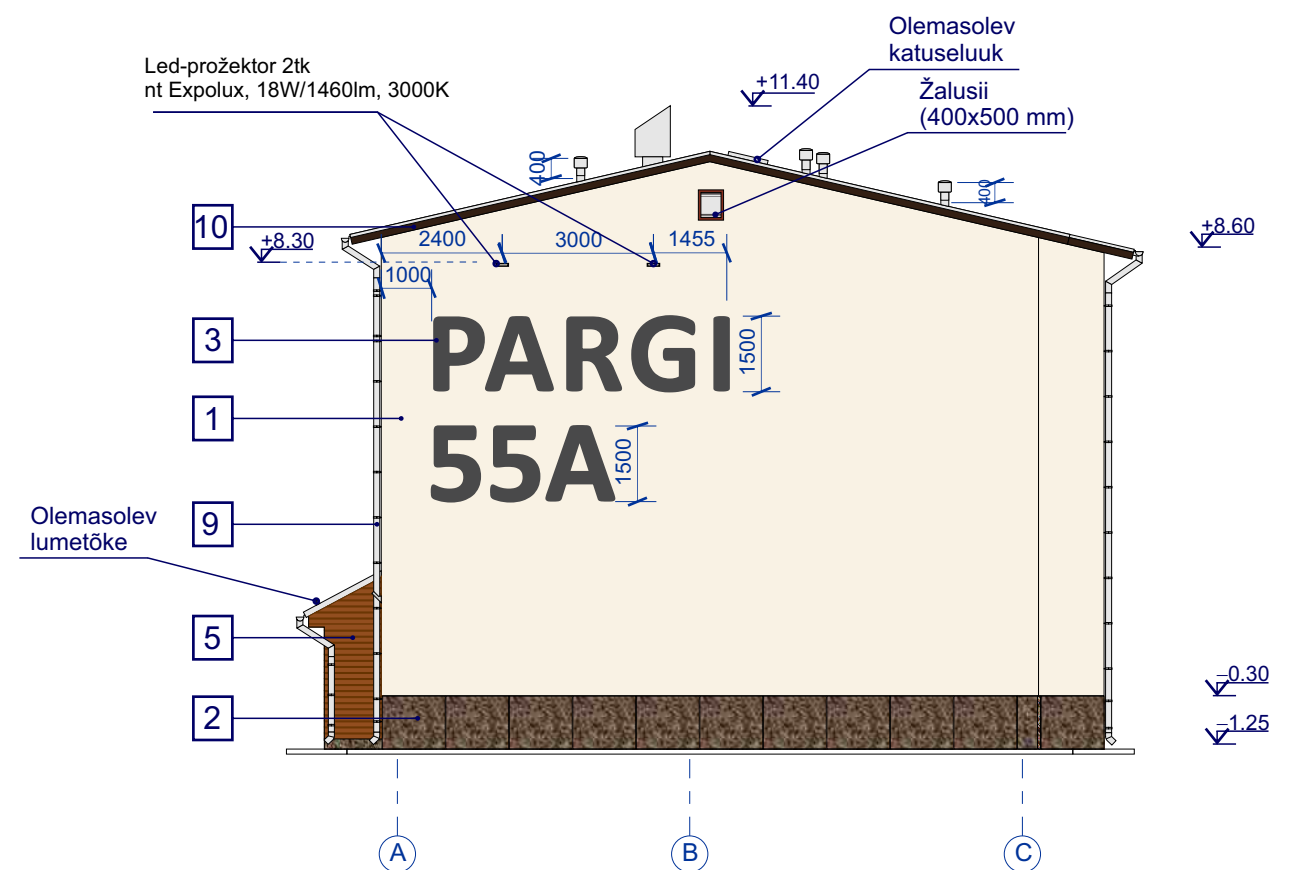
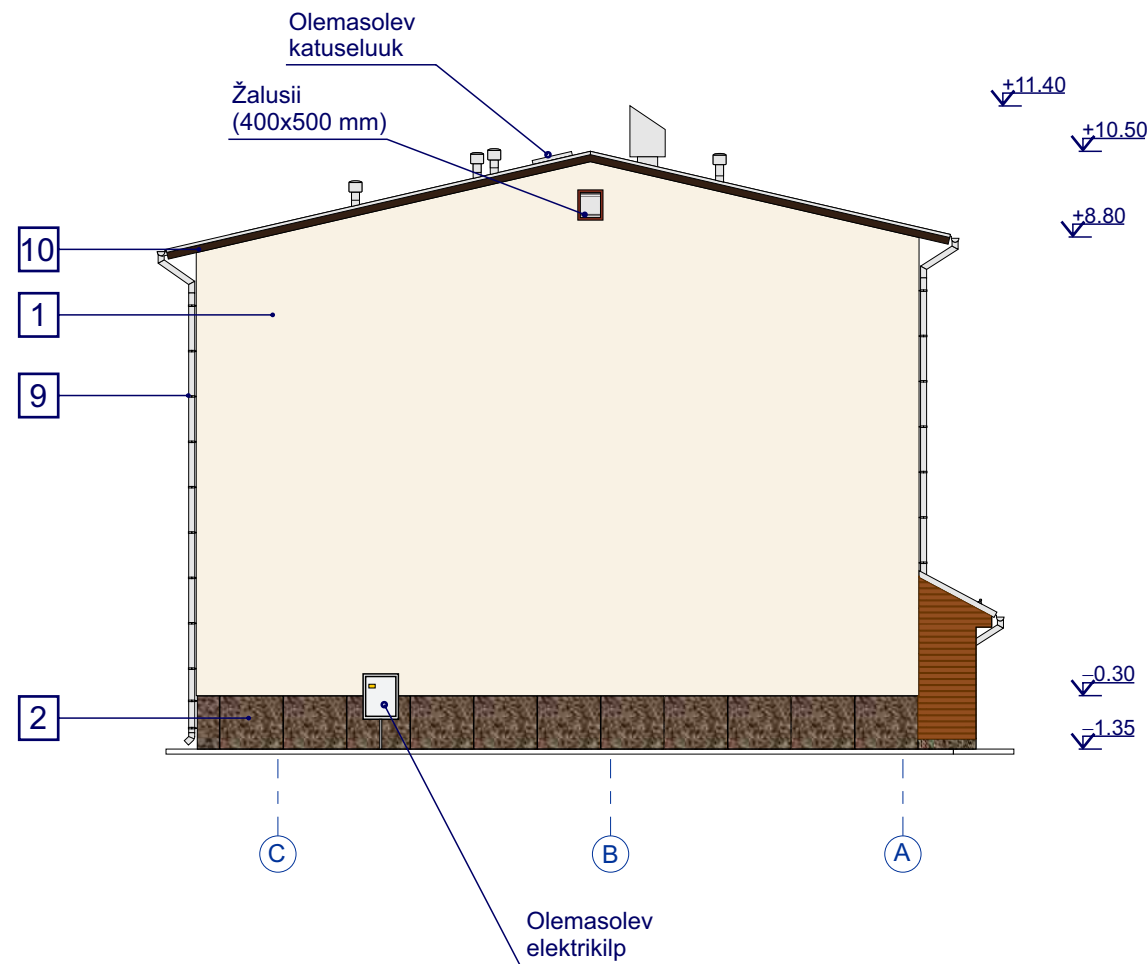
TINGMÄRGID:

- värskeõhuklapp „Purmo Air”
- värskeõhu läbiviigud rõdupiirdest
- ventilatsiooni katterestide asukohad soklis

Välisvoodrilaua profiil UTV 18 x 120 mm



Tergum OÜ EEP002329 Soo 8, Pärnu linn Pärnu maakond info@tergum.ee; www.tergum.ee; +372513 3428		Töo nimetus: Korteralamu rekonstrueerimine		Töö osa: AR	
Arhitekt: Riho Jagomägi		Objekti aadress: Pargi 55a, Jõhvi, Ida-Viru maakond		Kõide nr: 1	
Tehnik: Raigo Soopalu		Tellija: KÜ Pargi 55a		Töö staadium: PP	
		Joonis: AR-08		Mõõtkava 1:150	
		Töö nr: EPRT-352-2016		Leht 9	
		Kuupäev: 20.12.2016		Lehti 28	



MÄRKUSED:

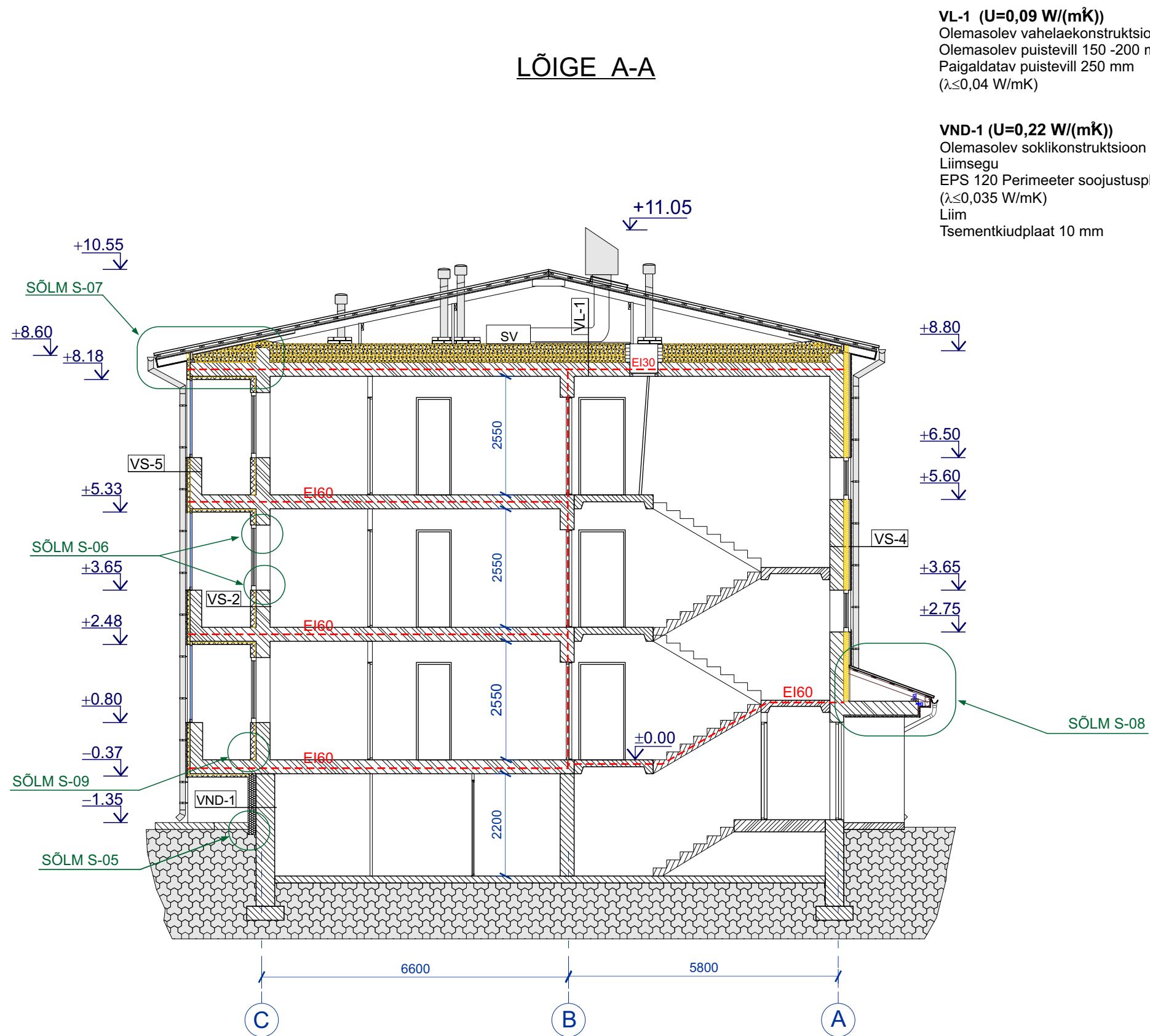
- suhteliseks kõrguseks ± 0.00 on võetud esimese korruse korteri põrand;
- kõik mõõdud kontrollida ja täpsustada objektil;
- olemasolev vihmaveesüsteem demonteerida ja paigaldada tagasi peale soojustustööde lõppu, täiendavalt paigaldada varikatustele allaviigutorud;
- välisseinte soojustamine teostada põhiosas 150 mm, lodžade tagaseinad 100 mm paksuste krohvialuste kivivillamattidega, Paroc Lino 10 või analoogsetega;
- trepikodade välisseinad soojustada 100 mm kivivillamattidega puitkarkassi vahel+tuuletõke 30 mm;
- sokli soojustamine teostada 150 mm EPS 120 Perimeeter või analoogsete soojustusplaatidega;
- sokli viimistluseks kivipurukattega tsementkiudplaat;
- kõik aknad asendada 3x klaaspaketiga akendega jätuaa soojustuskihi sisse, kasutada nt puitraamistust, akende $U < 1,1 \text{ W}/(\text{m}^2\text{K})$;
- varikatuste ja trepikodade välisseinte viimistluseks horisontaalne voodrilaud UTV;
- rõdude esiküljel olev värviahtsent anda sama voodrilauaga, mis tamburitel;
- pööningule lisada olemasoleva puistevilla peale min. 250 mm paksune puistevilla kiht;
- katusekattena säilib olemasolev hall laineline tsementkiudplaat (eterniit);
- kõikide korterite tubadesse paigaldada värskeõhuklapid (värskeõhuradiaatorid);
- olemasolevad ventilatsioonikorstende pitsid lammutada ja asendada moodulläbiviikudega (täpsemalt vaata joonis AR-05);
- kõikide toodete paigaldamisel tuleb lähtuda paigaldusjuhenditest ning materjalide tootjate soovistustest/ettekirjutustest;
- kõiki materjale on lubatud asendada samaväärsete või paremetega;
- trükitehnilistel põhjustel võivad fassaadide värvid erineda tegelikkusest, toonimisel arvestada esitatud värvikoodidega.

- 1 Toon 1: Caparol 3D 3D Warm-Weiß; välisseinte põhitoon; õhekrohv L91 C2 H87; Hbz 78; C2 M4 Y10 K0.
- 2 Toon 2: looduslik pruun 10R; sokkel; kivipurukattega tsementkiudplaat.
- 3 Toon 3: Caparol 3D Granit 10; kirja toon otsaseinal; õhekrohv L38 C0 H0, Hbz 10, C22 M19 Y19 K76.
- 4 Toon 4: RAL 8007 tumepruun; korterite ja trepikodade aknaveeplekid.
- 5 Toon 5: HK-LASUR kastan RC 555 trepikodade ja varikatuste välissein, lodžade esiküljed; horisontaalne voodrilaud UTV.
- 6 Toon 6: olemasolev värvitoon tumepruun; metallist välisukseid.
- 7 Toon 7: RAL 8012; korterite ja trepikodade aknad, plastik.

- 8 Toon 8: olemasolev värvitoon hall; katusekate; laineline tsementkiudplaat (eterniit).
- 9 Toon 9: olemasolev värvitoon naturaalne tsink; vihmaveesüsteem.
- 10 Toon 10: olemasolev tumepruun; räästakast, puitlaudis.
- 11 Toon 11: RAL 8019 tumepruun; keldriaknad ja veeplekid.

<div><div>Tergum OÜ</div><div>EEP002329</div><div>Soo 8, Pärnu linn</div><div>Pärnu maakond</div><div>info@tergum.ee; www.tergum.ee;</div><div>+372513 3428</div></div> <div><div>inseneribüroo</div><div>Tergum</div></div>		Töö nimetus: Korterelamu rekonstrueerimine		Töö osa: AR	
		Objekti aadress: Pargi 55a, Jõhvi, Ida-Viru maakond		Kõide nr: 1	
		Tellija: KÜ Pargi 55a	Joonis: AR-09	Töö staadium: PP	
Arhitekt: Riho Jagomägi		Töö nr: EPRT-352-2016	Vaated kagust ja koodest	Mõõtkava 1:150	
Tehnik: Raigo Soopalu		Kuupäev: 20.12.2016		Leht 10	Lehti 28

LÕIGE A-A



VL-1 (U=0,09 W/(mK))
Olemasolev vahelaekonstruktsioon
Olemasolev puistevill 150 -200 mm
Paigaldatav puistevill 250 mm
($\lambda \leq 0,04$ W/mK)

VND-1 (U=0,22 W/(mK))
Olemasolev soklikonstruktsioon
Liimsegu
EPS 120 Perimeeter soojustusplaat 150 mm
($\lambda \leq 0,035$ W/mK)
Liim
Tsementkiudplaat 10 mm

VS-1 (U=0,19 W/(mK))
Viimistluskiht (krunt, mineraalne krohv, värv)
Armeerimiskiit. Topeltarmeerimiskiit
esimese korruse akendeni
Tüübeldus
Krohvalune kivivillamatt 150 mm
(nt Paroc Linio 10, $\lambda \leq 0,036$ W/mK)
Soojustusplaatide kleepsegu
Olemasolev seinakonstruktsioon

VS-2 (lodža sein korteriga, U=0,24 W/(mK))
Viimistluskiht (krunt, mineraalne krohv, värv)
Armeerimiskiit
Tüübeldus
Krohvalune kivivillamatt (100 mm)
(nt Paroc Linio 10, $\lambda \leq 0,036$ W/mK)
Soojustusplaatide kleepsegu
Olemasolev seinakonstruktsioon

VS-3
Viimistluskiht (krunt, mineraalne krohv, värv)
Armeerimiskiit
Tüübeldus
Krohvalune kivivillamatt (50 mm)
(nt Paroc Linio 10, $\lambda \leq 0,036$ W/mK)
Soojustusplaatide kleepsegu
Olemasolev seinakonstruktsioon

VS-4, U=0,21 W/(mK)
Horisontaalne välisvoodrilaud (krunditud + 2x värvitud)
Vertikaalne roovitus, tuulutusvahe 25x100 mm
Tuuletõke 30 mm (nt Paroc WAS 25t, $\lambda \leq 0,034$ W/mK)
Kivivillamatt karkassi vahel 100 mm (nt Paroc eXtra, $\lambda \leq 0,036$ W/mK)
Horisontaalne puitkarkass 50 x 100 mm
Olemasolev seinakonstruktsioon

VS-5
Horisontaalne voodrilaud UTV 21 x120 mm,
krunditud ja 2x värvitud
Vertikaalroov, ankurdada silikaattellistest rõdupiirde külge
petpea betoonikruvidega 7,5x132, keskk.kl C3
Armeering (armeerimisseguga + klaaskiudarmeerimisvõrk)
Tüübeldus
Liimsegu
Krohvalune kivivillamatt 50 mm ($\lambda \leq 0,036$ W/mK)
Olemasolev silikaattellistest piirdekstruktsioon

TINGMÄRGID:

- olemasolev piirdekstruktsioon
- krohvalune kivivillamatt Paroc Lino 10 või analoog
- soojustusplaat EPS 120 Perimeeter või analoog
- tuletõkkesektsiooni piir
- puistevill

MÄRKUSED
- kõik mõõdud kontrollida ja täpsustada objektil
- kõikide toodete paigaldamisel tuleb lähtuda paigaldusjuhenditest ning materjalide tootjate soovitudest/ettekirjutustest

<div><div>Tergum OÜ</div><div>EEP002329</div><div>Soo 8, Pärnu linn</div><div>Pärnu maakond</div><div>info@tergum.ee; www.tergum.ee;</div><div>+372513 3428</div></div> <div><div>Tergum</div><div>inseneribüroo</div></div>		Töö nimetus: Korterelamu rekonstrueerimine		Töö osa: AR	
		Objekti aadress: Pargi 55a, Jõhvi, Ida-Viru maakond		Kõide nr: 1	
		Tellija: KÜ Pargi 55a		Joonis: AR-10	
Arhitekt: Riho Jagomägi		Töö nr: EPRT-352-2016		Lõige A-A	
Tehnik: Raigo Soopalu		Kuupäev: 20.12.2016			
				Töö staadium: PP	
				Mõõtkava 1:100	
				Lehti 11	Lehti 28