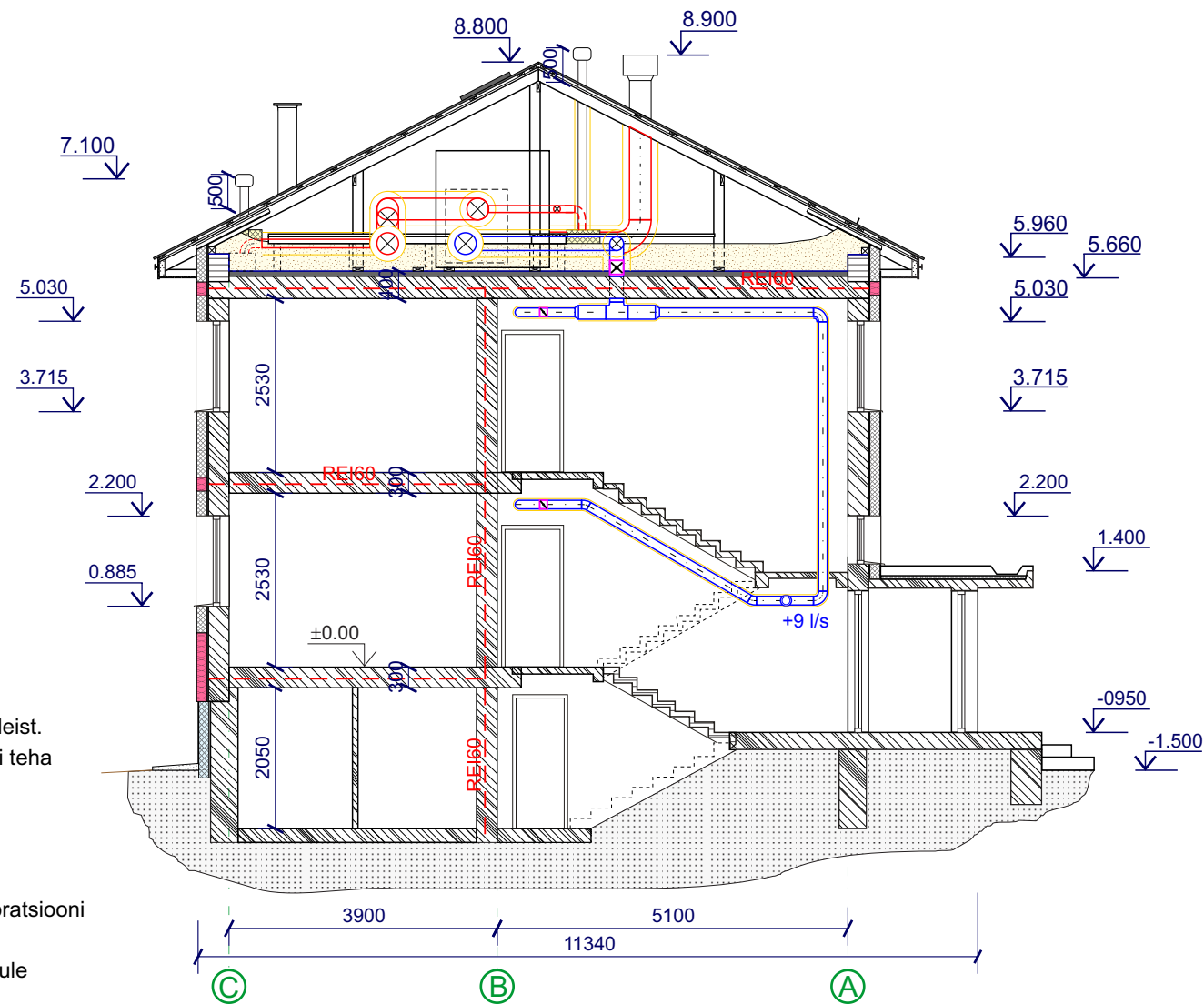


1. Kõik mõõdud kontrollida ja täpsustada objektil.
2. Kõikide toodete paigaldamisel tuleb lähtuda tootjate/tarnijate paigaldusjuhendeist.
3. Korterisisised õhukanalid WC-s ja vannitubades paigaldada ripplahe taha või teha kergkonstruktsioonist karbik ümber.
4. Õhuvooluhulkade reguleerimiseks kasutada reguleerklappe ja lõppelemente.
5. Tagada siirdeõhu liikumine siirdeõhuresti või ukse allosas paikneva piluga, ukseid ei tohi olla õhutihedad.
6. Ventilatsiooniagregaadi alusraami ja laekonstruktsiooni vahele paigaldada vibratsiooni tõkestamiseks kummialus.
7. Pööningul paiknevad spiraalvaltsplekist õhukanalid isoleerida vastavalt mõõdule 80-100 mm mineraalvillaga.
8. Pliidikubude paigaldus ei kuulu töövõttu.



#### TINGMÄRGID:

- paigaldatav ripplagi
- olemasolev piirdekonstruktsioon
- REI60 tuletõkkeseektsiooni piir
- väljatõmbe ventilatsioonikanal
- sissepuhke ventilatsioonikanal
- mineraalvillast toruisolatsioon
- ② korteri number
- ⑦-1 ruumi number
- ∅100 ventilatsioonitoru mõõt

- ↗ sissepuhkeõhk
- ⇄ siirdeõhk
- ↘ väljatõmbeõhk
- SÕR siirdeõhuresti
- DVS 100 väljatõmbeplafooni nimetus ja mõõt
- DVP 100 sisspuhkeplafooni nimetus ja mõõt
- õhuhulga reguleerklapp
- ✕ tuletõkkeklapp
- 15 I/s +10 I/s õhuhulk
- mürasummuti

Reg nr:  
12029960

**Tergum** inseneribüroo

**KOOSTAJA:**  
Inseneribüroo Tergum OÜ  
MTR: EEP002329; EHA000096;  
EEO002692 info@tergum.ee

Vastutav insener:  
Jelena Andronova

Tehnik:  
Raigo Soopalu

Töö nimetus: <b>Korterelamu rekonstrueerimisprojekt</b>		Töö osa: KVV	
Objekti aadress: Papli 4, Lüganuse alevik, Lüganuse v., Ida-Viru maakond		Kõide nr: 3	
Tellija: KÜ Papli 4	Joonis: KVV-05	Töö staadium: PP	
Töö nr: EPRT-330-2015		Mõõtkava 1:100	
Kuupäev: 22.04 2017		Leht 1	Leht 9