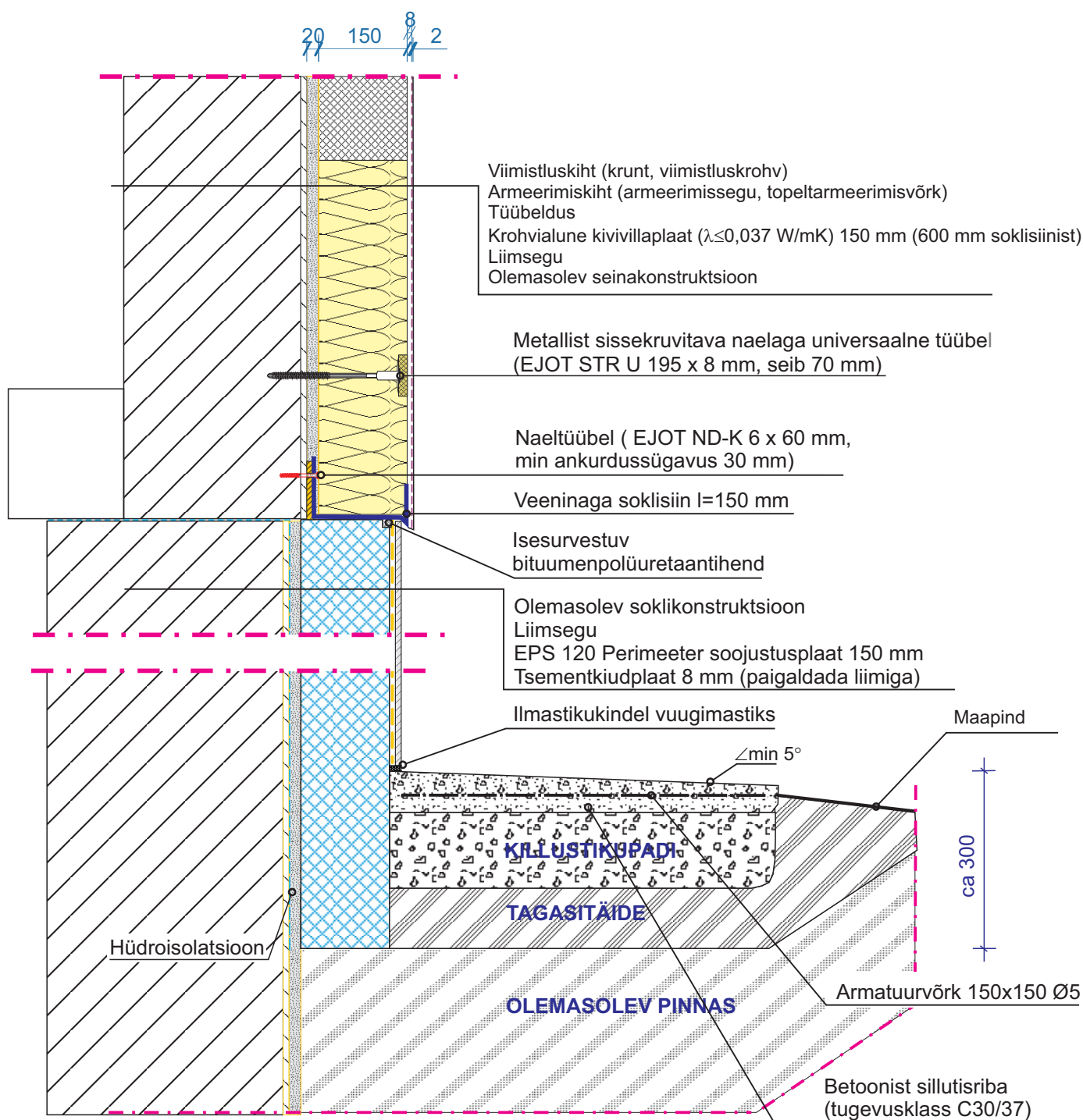


Märkused:

- põhiseintel kasutada SBP Tera-tera (kohupiima-) mustriaga mineraalset dekoratiivkrohvi, terasuurusega 2 mm;
- trepikotta sissepääsude seintel kasutada SIP silikoonkrohvi, terasuurusega 2 mm;
- tüüblite minimaalne efektiivne ankurdussügavus 30 mm;
- kõikide materjalide paigaldamisel tuleb järgida materjalide tootjate/tarnijate soovitusi ja paigaldusjuhendeid;
- kõiki projektis esitatud materjale on lubatud asendada samaväärsetega.

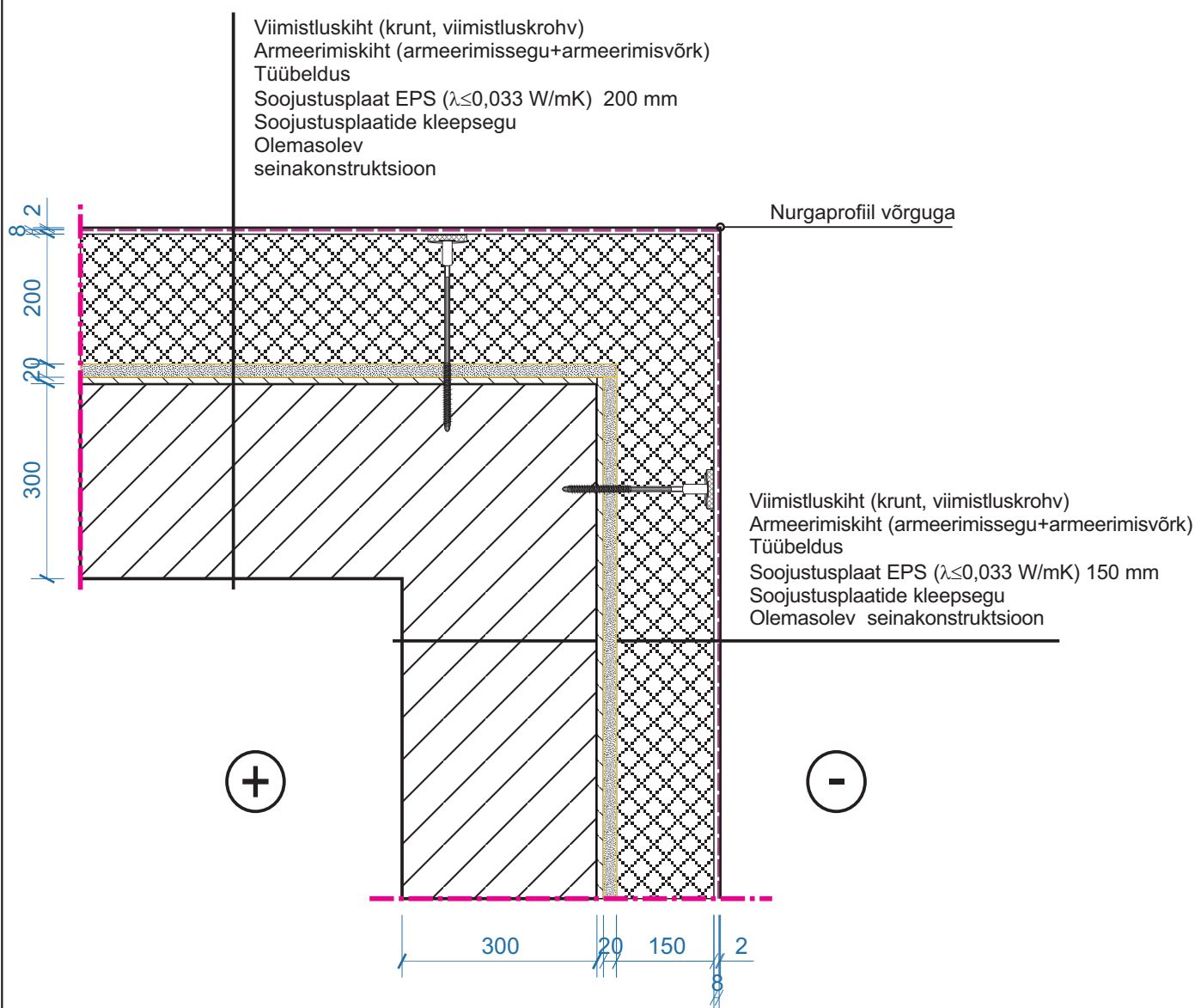
Reg nr: 12029960 inseneribüroo Tergum KOOSTAJA: Inseneribüroo Tergum OÜ MTR: EEP002329; EHA000096; EEO002692 info@tergum.ee Arhitekt: R.Jagomägi Tehnik: Raigo Soopalu	Töö nimetus: Korterelamu rekonstrueerimine		Töö osa: AR
	Objekti aadress: Papli 4, Lüganuse alevik, Lüganuse v., Ida-Viru maakond		Köide nr: 1
	Tellijä: KÜ Papli 4	Joonis: S-01 Soojustussüsteem seinale ja soklile	Töö staadium: PP
	Töö nr: EPRT-330/2015		Möötkava: 1:10
	Kuupäev: 07.03 2016		Leht 17 Lehti 27



Märkused:

- kõikide materjalide paigaldamisel järgida materjalide tootjate/tarnijate soovitusi ja paigaldusjuhendeid;
- kõik kinnitusvahendid peavad vastama keskkonnaklassile C3:
- soklisiin kinnitada mehaaniliselt naeltüüblitega Ø 6 mm, ankurdussügavus >35mm, tüüblite arv 3tk/m. Soklisiinide omavaheliseks jätkamiseks tuleb kasutada soklisiini ühenduslüli, samuti kasutatakse ühenduslüli 90-kraadiste nurkade tegemisel. Kui aluspinnal esineb lainetust 2 m soklisiini all, siis tuleb kasutada aluspinna ja soklisiini vahel spetsiaalset distantklotsi.
- kõiki projektis esitatud materjale on lubatud asendada samaväärsetega;
- hoone soklisiinist esimese korruse akende alasevani paigaldada nn. soomusarmeerim (kahekordne armeerimiskiit topelt armeerimisvõrguga);
- sokliplaatide vertikaalvuugi laius 8 mm (kasutada vuugilinti EPDM 90 mm).

Reg nr: 12029960 Tergum inseneribüroo KOOSTAJA: Inseneribüroo Tergum OÜ MTR: EEP002329; EHA000096; EEO002692 info@tergum.ee Arhitekt: R.Jagomägi Tehnik: Raigo Soopalu	Töö nimetus: Korterelamu rekonstrueerimine	Töö osa: AR
	Objekti aadress: Papli 4, Lüganuse alevik, Lüganuse v., Ida-Viru maakond	Kõide nr: 1
	Tellija: KÜ Papli 4	Joonis: S-02 Seina ja sokli liide
	Töö nr: EPRT-330/2015	Töö staadium: PP
	Kuupäev: 07.03 2016	Mõõtkava: 1:10 Leht 18 Lehti 27

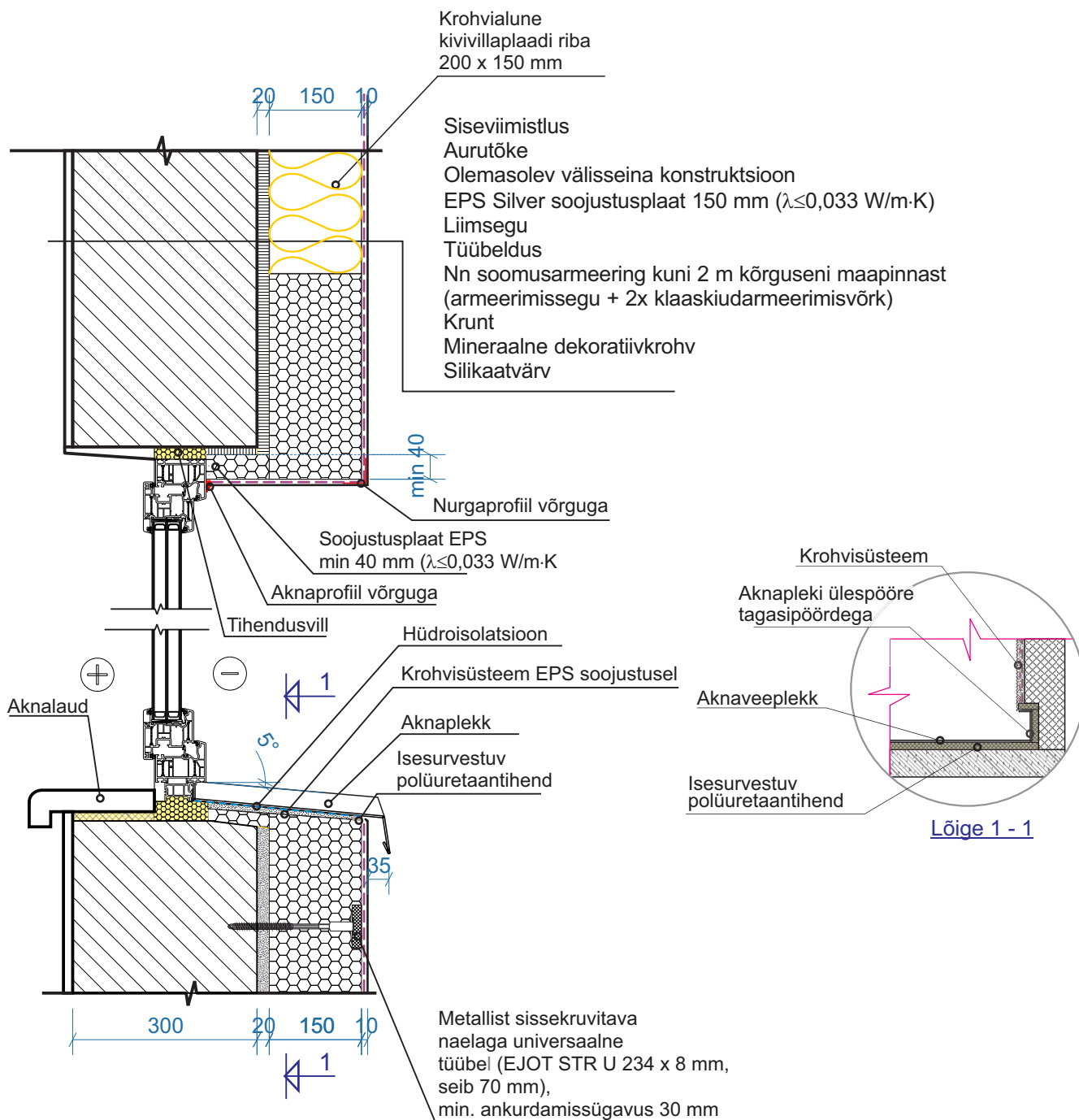


Märkused:

- kõikide materjalide paigaldamisel tuleb järgida materjalide tootjate/tarnijate soovitusi ja paigaldusjuhendeid;
- kõiki projektis esitatud materjale on lubatud asendada samaväärsetega;
- soklisiinist 1000-1100 mm ulatuses (esimese korruse akende alumise servani) asendada EPS soojustusplaat kivivillaplaadiga;
- soklisiinist esimese korruse akende alumise servani paigaldada nn. soomusarmeerim (kahekordne armeerimiskiit topelt armeerimisvõrguga).

Reg nr: 12029960	Tergum inseneribüroo	Töö nimetus: Korterelamu rekonstrueerimine	Töö osa: AR
KOOSTAJA: Inseneribüroo Tergum OÜ MTR: EEP002329; EHA000096; EEO002692 info@tergum.ee		Objekti aadress: Papli 4, Lüganuse alevik, Lüganuse v., Ida-Viru maakond	Köide nr: 1
Arhitekt: R.Jagomägi	Tellija: KÜ Papli 4	Joonis: S-03 Hoone välisnurga soojustamine	Töö staadium: PP
Tehnik: Raigo Soopalu	Töö nr: EPRT-330/2015		Möötkava: 1:10
	Kuupäev: 07.03 2016		Leht 19 Lehti 27

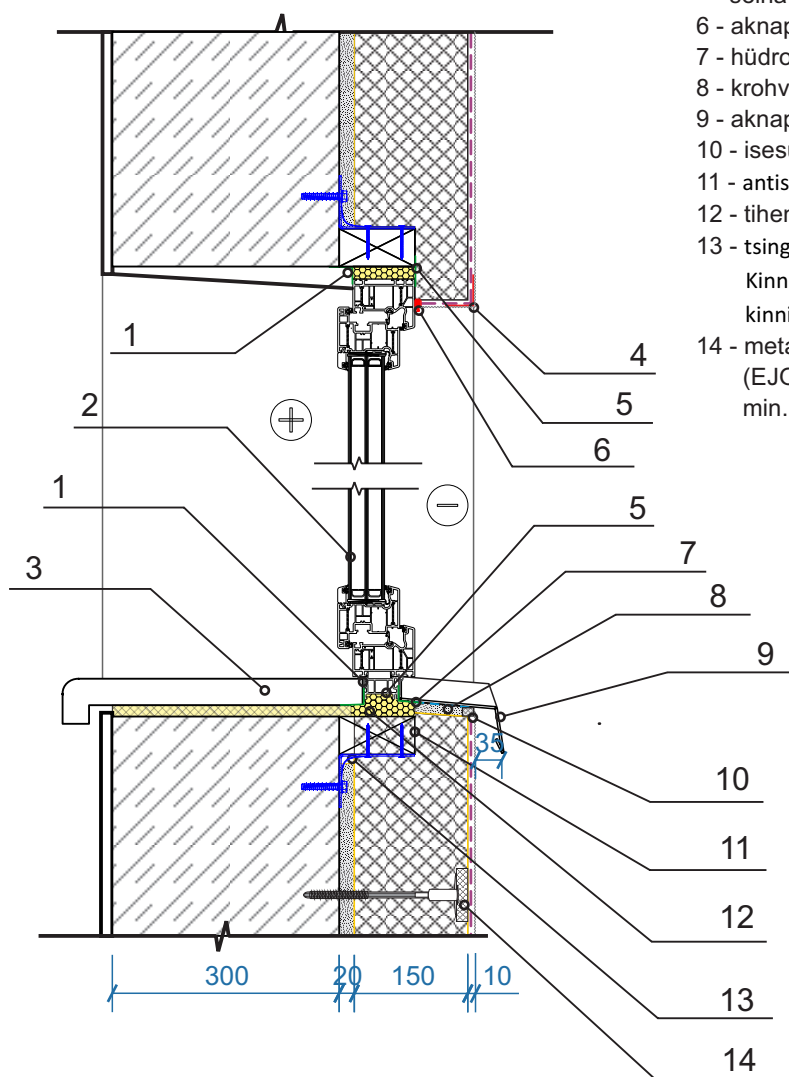
**SOOJUSTUSE PAIGALDUS AKENDE
ÜLA- JA ALA SERVAS**



Märkused:

- aknapalede soojustustamisel tagada akende normaalne avatavus;
- aknaveeplekk PUR kattega värvitud terasplekk 0,65 mm, pinnakihi nimipaksus 50 µm, keskkonnaklass C3;
- asendatavate akende soojuslähikandetegur $U \leq 1,0 \text{ W}/(\text{m}^2 \cdot \text{K})$;
- uutele akendele paigaldada sissepoole auru ja õhu mitteläbilaskev lint ning väljapoole auru läbilaskev lint aknalengi ja seinapaneeli vahe tihendamiseks. Kahelt poolt kleepribaga varustatud lint kinnitada akna raamile ning siledale krunditud betoonpinnale. Linti laius 20 cm;
- veepleki ühendused avapõskedega vormistada krohvipealse ühendustükiga või aknaveepleki otsad vormistada ülespöördega. Otsatüki/ülespöörde ja avapõse vahele paigaldada bituumenpolüuretaantihend;
- soojustusplaadid kinnitada STR-tüüblitega vastavalt kinnituselemendi tootja juhisteile;
- kõikide materjalide paigaldamisel ja asendamisel järgida tootjapoolseid juhendeid.

<p>Reg nr: 12029960</p> <p>inseneribüroo Tergum</p> <p>KOOSTAJA: Inseneribüroo Tergum OÜ MTR: EEP002329; EHA000096; EEO002692 info@tergum.ee</p> <p>Arhitekt: R.Jagomägi</p> <p>Tehnik: Raigo Soopalu</p>	Töö nimetus: Korterelamu rekonstrueerimine	Töö osa: AR
	Objekti aadress: Papli 4, Lüganuse alevik, Lüganuse v., Ida-Viru maakond	Kõide nr: 1
	Tellija: KÜ Papli 4	Joonis: S-04 Aknapalede soojustamine
	Töö nr: EPRT-330/2015	
	Kuupäev: 07.03 2016	Töö staadium: PP Mõõtkava: 1:10 Leht 20 Lehti 27

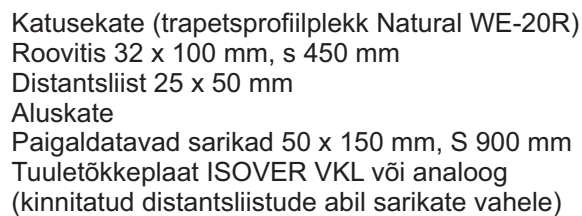


- 1 - auru ja õhku mitteläbilaskev lint ukse- ja aknalengi ning seinavahe tihendamiseks
- 2 - paigaldatav PVC raamidega pakettaken
- 3 - paigaldatav aknalaud
- 4 - nurgaprofiil võrguga
- 5 - auru ja õhku mitteläbilaskev lint ukse- ja aknalengi ning seinavahe tihendamiseks (nt Hanno DUA Easy)
- 6 - aknaprofiil võrguga
- 7 - hüdroisolatsioon
- 8 - krohvisüsteem soojustusel
- 9 - aknaplekk
- 10 - isesurvevõrgu bituumenpolüuretaantihend
- 11 - antiseptitud puitpruss 50 x 100 mm
- 12 - tihendusvill
- 13 - tsingitud terasest tugevdatud ehitusnurgik 100x90x65x2,5 mm.
Kinnitus seinakruviga Ø10x60 mm s 450 mm;
kinnitus puitu puidukruviga Ø4.8x40
- 14 - metallist sissekrüvitava naelaga universaalne tüübel (EJOT STR U 215 x 8 mm, topendiga),
min. ankurdamissügavus 25 mm

Märkused:

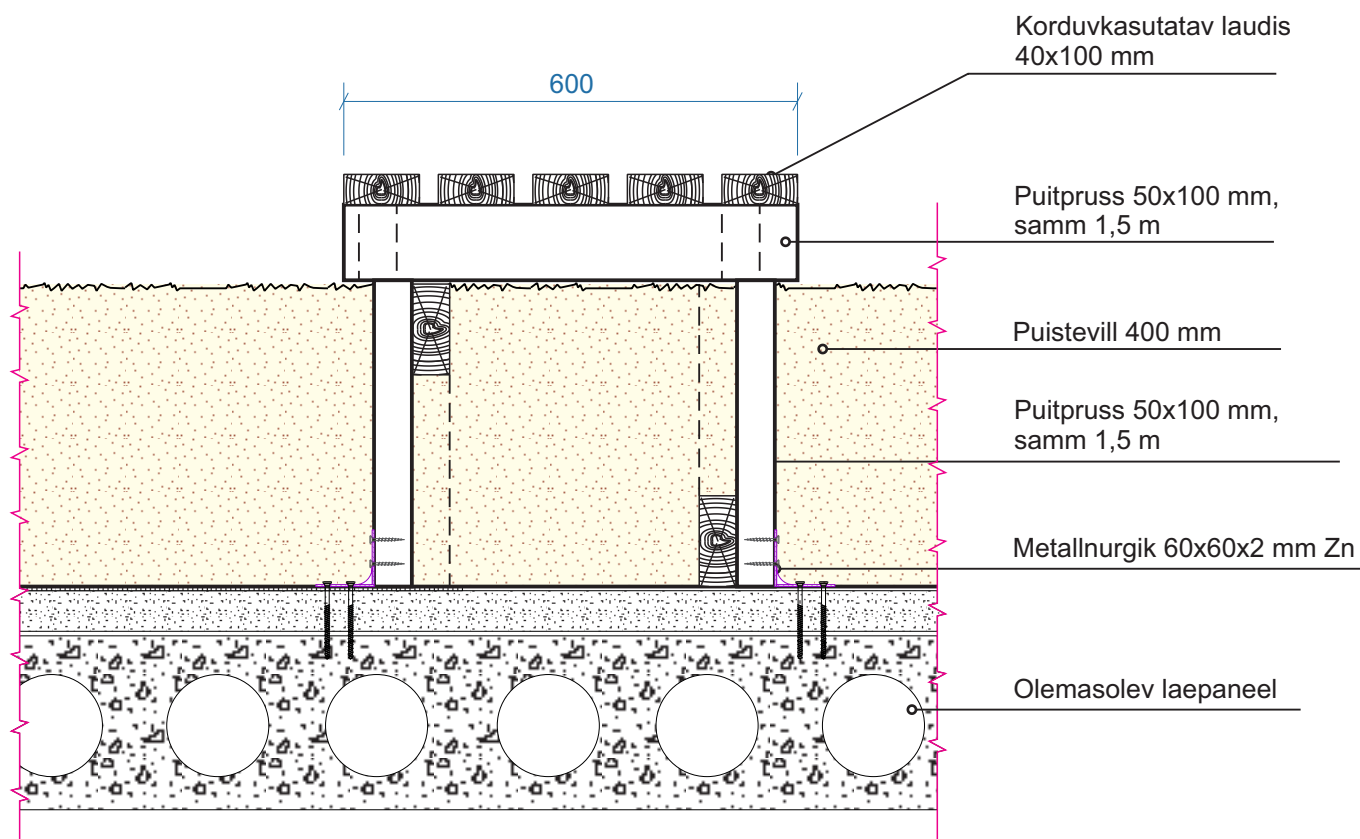
- aknaplekkide soojustustamisel tagada akende normaalne avatavus;
- aknaplekk PUR pinnakattega terasplekk 0,65 mm, pinnakihi nimipaksus 50 µm, keskkonnaklass C3;
- paigaldatavate akende soojusläbikandetegur $U \leq 1,0 \text{ W/(m}^2\text{K)}$;
- akendele paigaldada sissepoole auru ja õhku mitteläbilaskev lint ning väljapoole auru läbilaskev lint aknalengi ja seinapaneeli vahe tihendamiseks. Kahelt poolt kleepribaga varustatud lint kinnitada akna raamile ning siledale krunditud betoonpinnale. Lindi laius 20 cm;
- veepleki ühendused avapõskedega vormistada krohvipealse ühendustükiga või aknaveepleki otsad vormistada ülespöördega. Otsatüki/ülespöörde ja avapõse vahele paigaldatakse bituumenpolüuretaantihend;
- kõik kinnitustahked peavad vastama keskkonnaklassile C3;
- kivivillamatid kinnitada STR-tüüblitega vastavalt kinnituselemendi tootja juhisele;
- kõikide materjalide paigaldamisel ja asendamisel järgida tootjapoolseid juhendeid;
- kõiki projektis esitatud materjale on lubatud asendada samaväärsetega.

Reg nr: 12029960 Tergum inseneribüroo KOOSTAJA: Inseneribüroo Tergum OÜ MTR: EEP002329; EHA000096; EEO002692 info@tergum.ee Arhitekt: R.Jagomägi Tehnik: Raigo Soopalu	Töö nimetus: Korterelamu rekonstrueerimine	Töö osa: AR
	Objekti aadress: Papli 4, Lüganuse alevik, Lüganuse v., Ida-Viru maakond	Kõide nr: 1
	Tellija: KÜ Papli 4	Joonis: S-05 Asendatavate akende paiknemine
	Töö nr: EPRT-330/2015	Töö staadium: PP Mõõtkava: 1:10 Leht 21 Lehti 27
Kuupäev: 07.03 2016		



- kõikide materjalide paigaldamisel ja asendamisel järgida tootjapoolseid juhendeid;
- müürlatt kinnitada kiilankrutega (12x180 mm), samm 900 mm;
- sarikad kinnitada (iga kolmas sarikas) seinte külge 40x2 Zn montaažilintidega. Kinnitustüübel: Ø10mm, ankurdussügavus >50mm;.

Töö nimetus: Korterelamu rekonstrueerimine		Töö osa: AR
Objekti aadress: Papli 4, Lüganuse alevik, Lüganuse v., Ida-Viru maakond		Köide nr: 1
Tellijä: KÜ Papli 4	Joonis: S-06 Räästasõlm	Töö staadium: PP
Töö nr: EPRT-330/2015		Mõõtkava: 1:10
Kuupäev: 07.03 2016		Leht 22 Lehti 27



Reg nr:
12029960

Tergum inseneribüroo

KOOSTAJA:
Inseneribüroo Tergum OÜ
MTR: EEP002329; EHA000096;
EEO002692 info@tergum.ee

Arhitekt:
R.Jagomägi

Tehnik:
Raigo Soopalu

Töö nimetus: **Korterelamu rekonstrueerimine**

Töö osa: AR

Objekti aadress: Papli 4, Lüganuse alevik, Lüganuse v., Ida-Viru maakond

Köide nr: 1

Tellija: KÜ Papli 4

Joonis: S-07
Pööningu käigutee

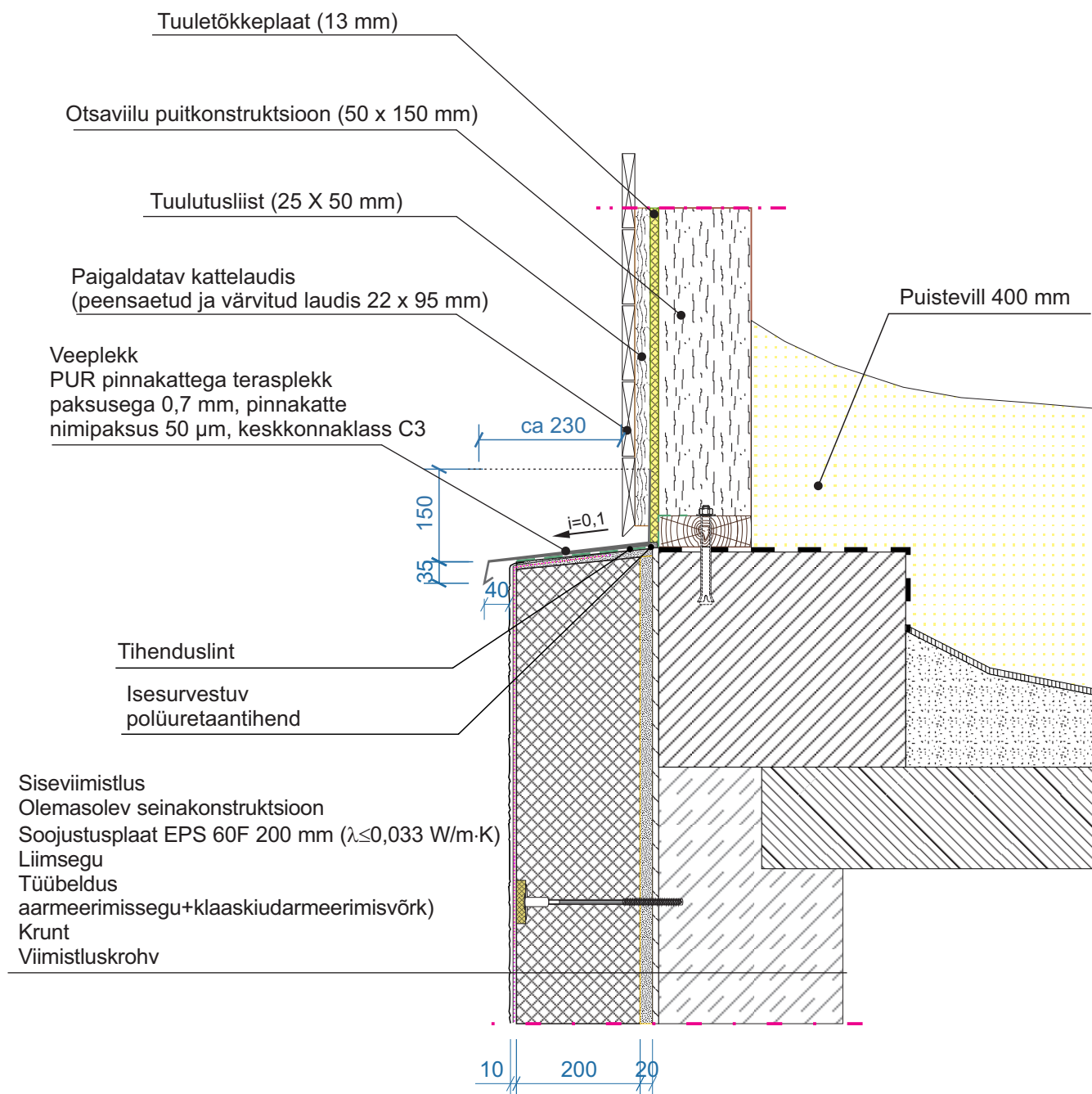
Töö staadium: PP

Töö nr: EPRT-330/2015

Mõõtkava: 1:10

Kuupäev: 07.03 2016

Leht 23 Lehti 27



MÄRKUSED:

- kattelaudise esimese rea laud lõigata kaldu ~45° nurga all.

Reg nr: 12029960 inseneribüroo Tergum KOOSTAJA: Inseneribüroo Tergum OÜ MTR: EEP002329; EHA000096; EEO002692 info@tergum.ee Arhitekt: R.Jagomägi Tehnik: Raigo Soopalu	Töö nimetus: Korterelamu rekonstrueerimine		Töö osa: AR
	Objekti aadress: Papli 4, Lüganuse alevik, Lüganuse v., Ida-Viru maakond		Köide nr: 1
	Tellija: KÜ Papli 4	Joonis: S-08 Otsaviilu ja otsaseina liide	Töö staadium: PP
	Töö nr: EPRT-330/2015		Mõõtkava: 1:10
	Kuupäev: 07.03 2016		Leht 24 Lehti 27