

Projekteeritud ümar vihmaveesüsteem: renn läbimõõduga 125 mm, toru läbimõõduga 100 mm, PUR pinnakattega värvitud terasplekk paksusega 0,55 mm, pinnakatte nimipaksus 50 µm, keskkonnaklass C3

Olemasolevad metallist välisüksed

Projekteeritud aknaveeplekid: PUR pinnakattega terasplekk paksusega 0,7 mm, pinnakatte nimipaksus 50 µm, keskkonnaklass C3

VÄRVIKAART

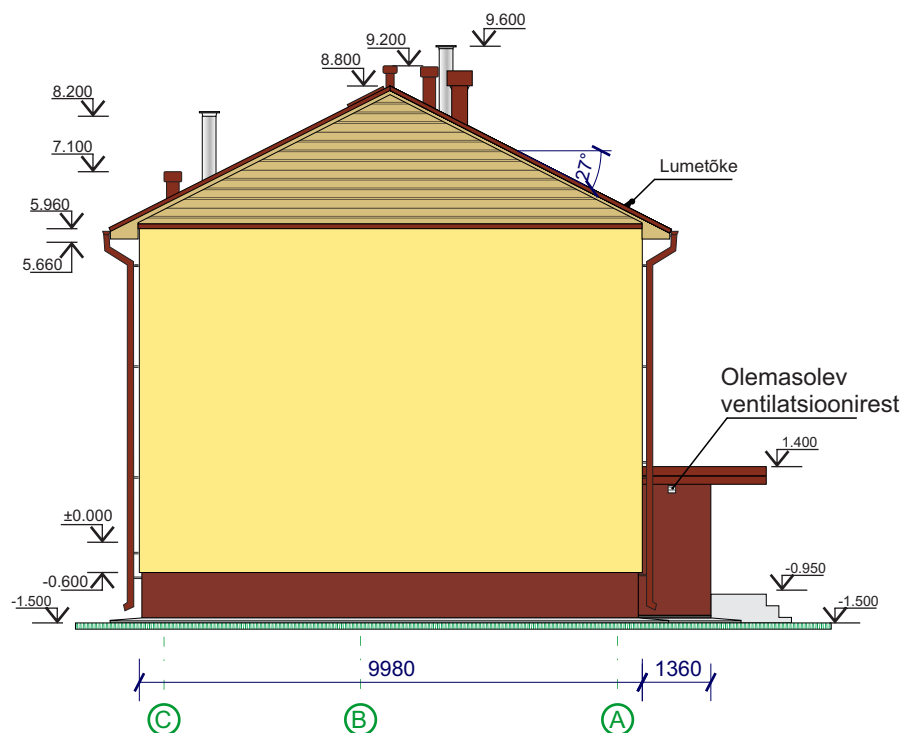
- 1 Toon 1, välisseinte põhitoon
Caparol 3D Curry 145
L90 C45 H90 Hbz 73 C0 M5 Y58 K0
- 2 Toon 2, sokkel, trepikoja sein
Caparol 3D Magma 65
L38 C31 H37, Hbz 10, C14 M76 Y71 K47
- 3 Toon 3, akende vahetükid,
Caparol 3D Palazzo 340
L65 C65 H80 Hbz 35 C8 M37 Y94 K8
- 4 Aknaplekid, vihmaveesüsteem
RR 29 (punane)
- 5 Välisüksed,
olemasolev värvitoon
(tumepruun, RR32)
- 6 Katusekate
RR29 (punane)
- 7 Aknaraamid, valge
- 8 Otsaviilud, räästakast
Caparol 3D Curry 70
L78 C34 H90, Hbz 52, C8 M14 Y55 K10

MÄRKUSED:

- suhteliseks kõrguseks ±0.00 on võetud esimese korruse põrand;
- kõik mõõdud kontrollida ja täpsustada objektil;
- katusekattematerjaliks on projekteeritud trapetsprofiilplekk Natural WE-20R/1100;
- katus varustada nõuetekohaste lisaplekidega;
- katuseharjale paigaldada turvarööbas katuse hooldustööde ohutuse tagamiseks;
- katusele pääsemiseks paigaldada kolm katuseluuki;
- pikiseinte soojustamine teostada 150 mm paksuste EPS 60F Silver või analoogsete soojustusplaatidega;
- otsaseinte soojustamine teostada 200 mm paksuste EPS 60F Silver või analoogsete soojustusplaatidega;
- trepikoja seinte soojustamine teostada 150 mm EPS 100F ja sokkel EPS 120P plaatidega;
- sokli viimistluseks on projekteeritud värvitud tsementkiudplaat;
- kõikide toodete paigaldamisel tuleb lähtuda paigaldusjuhenditest ning materjalide tootjate soovitustest/ettekirjutustest;
- trükitehnilistel põhjustel võivad fassaadide värvid erineda tegelikkusest, toonimisel arvestada esitatud värvikoodidega.

TINGMÄRGID:

- ventilatsioonisrestid soklil (150x150 mm)



Reg nr:
12029960

KOOSTAJA:

Inseneribüroo Tergum OÜ
MTR: EEP002329; EHA000096;
EEO002692 info@tergum.ee

Arhitekt:
R.Jagomägi

Tehnik:
Raigo Soopalu

inseneribüroo
Tergum

Töö nimetus: **Korterelamu rekonstrueerimisprojekt**

Objekti aadress: Papli 4, Lüganuse alevik, Lüganuse v., Ida-Viru maakond

Tellijä: KÜ Papli 4

Töö nr: EPRT-330-2015

Kuupäev: 07.03 2016

Joonis: AR-06
Vaade põhjast ja idast

Töö osa: AR

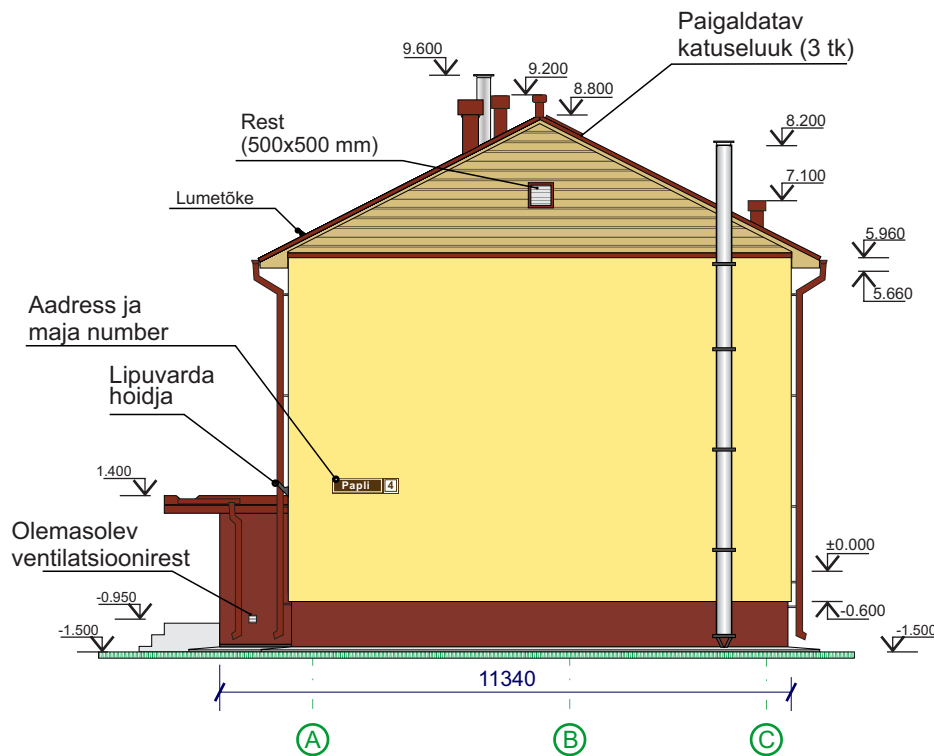
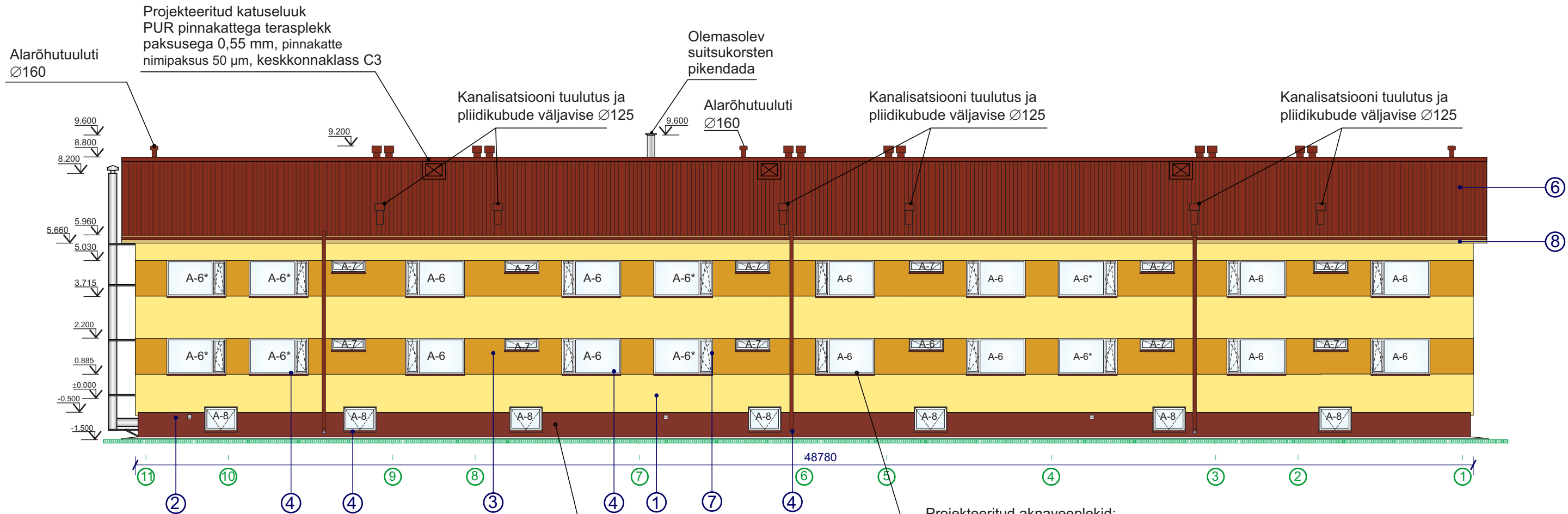
Köide nr: 1

Töö staadium: PP

Möötkava 1:150

Leht 12

Lehti 27



MÄRKUSED:

- suhteliseks kõrguseks ±0.00 on võetud esimese korruse põrand;
- kõik mõõdud kontrollida ja täpsustada objektil;
- katusekattematerjaliks on projekteeritud trapetsprofiilplekk Natural WE-20R/1100;
- katus varustada nõuetekohaste lisaplekkidega;
- katuseharjale paigaldada turvarööbas katuse hooldustööde ohutuse tagamiseks;
- katusele pääsemiseks paigaldada kolm katuseluuki;
- pikiseinte soojustamine teostada 150 mm paksuste EPS 60F Silver või analoogsete soojustusplaatidega;
- otsaseinte soojustamine teostada 200 mm paksuste EPS 60F Silver või analoogsete soojustusplaatidega;
- trepikoja seinte soojustamine teostada 150 mm EPS 100F ja sokkel EPS 120P plaatidega;
- sokli viimistluseks on projekteeritud värvitud tsementkiudplaat;
- kõikide toodete paigaldamisel tuleb lähtuda paigaldusjuhenditest ning materjalide tootjate soovitustest/ettekirjutustest;
- trükitehnilistel põhjustel võivad fassaadide värvid erineda tegelikkusest, toonimisel arvestada esitatud värvikoodidega.

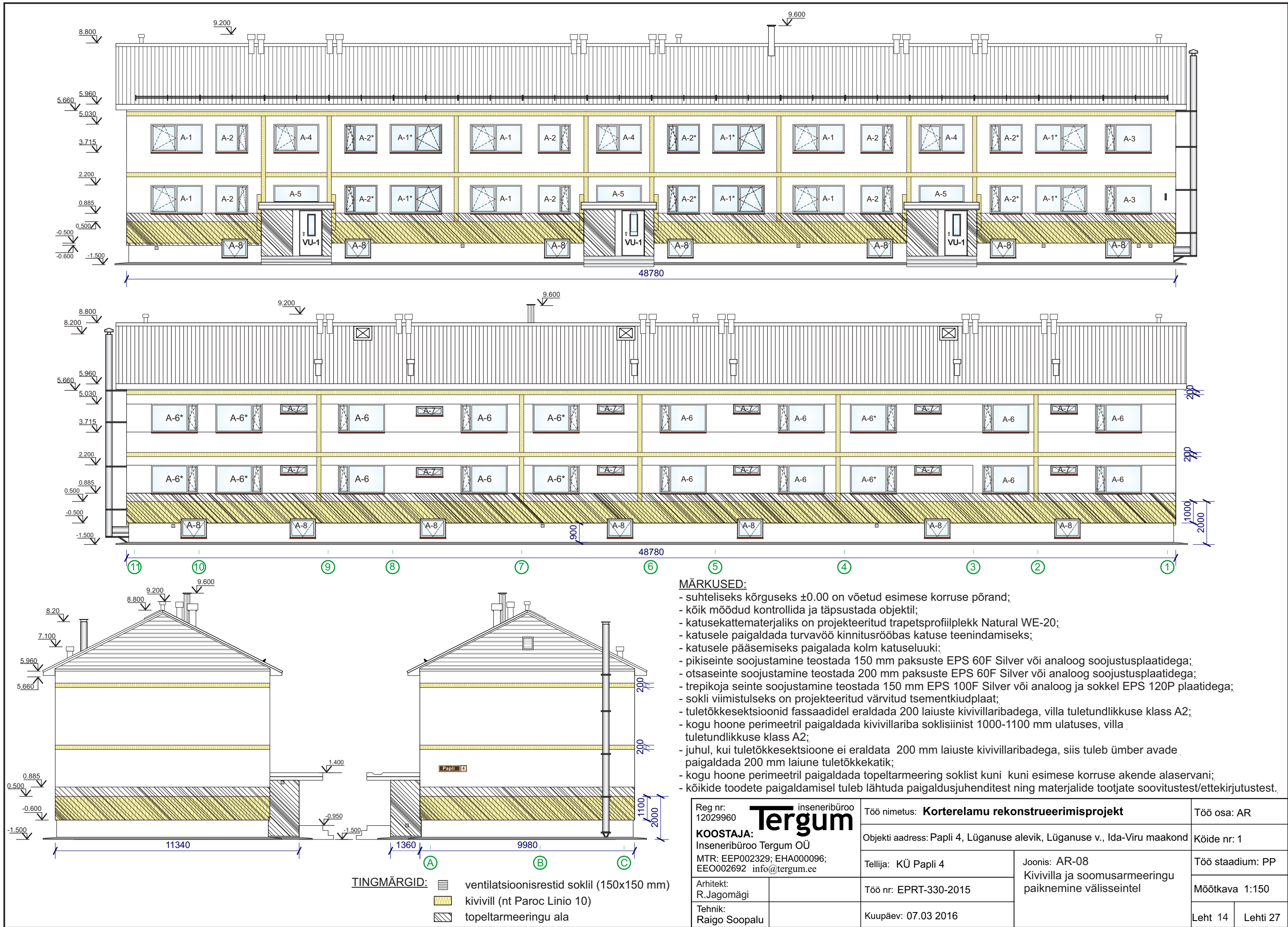
VÄRVIKAART

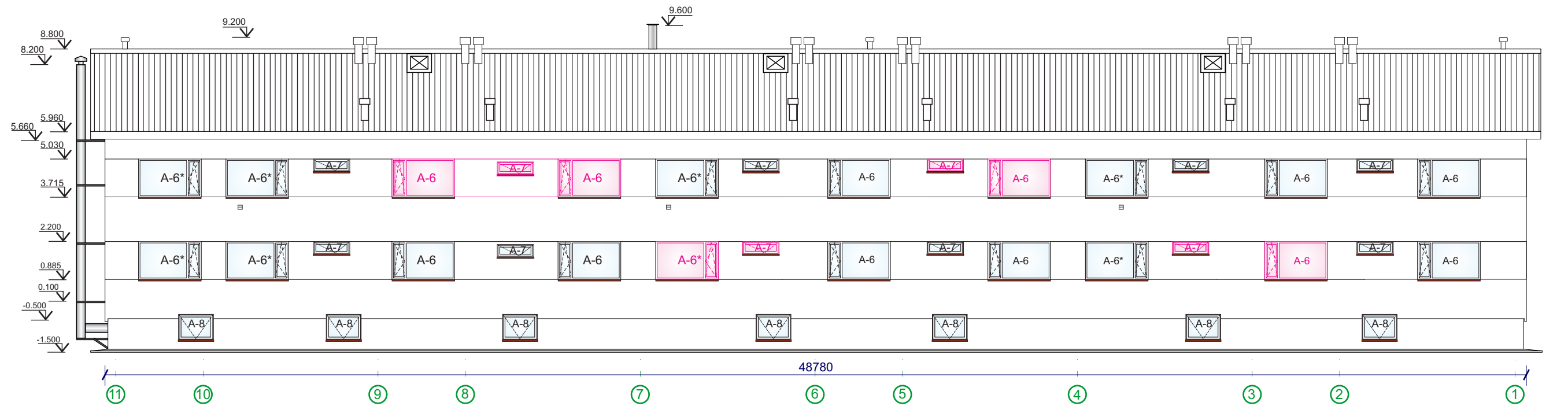
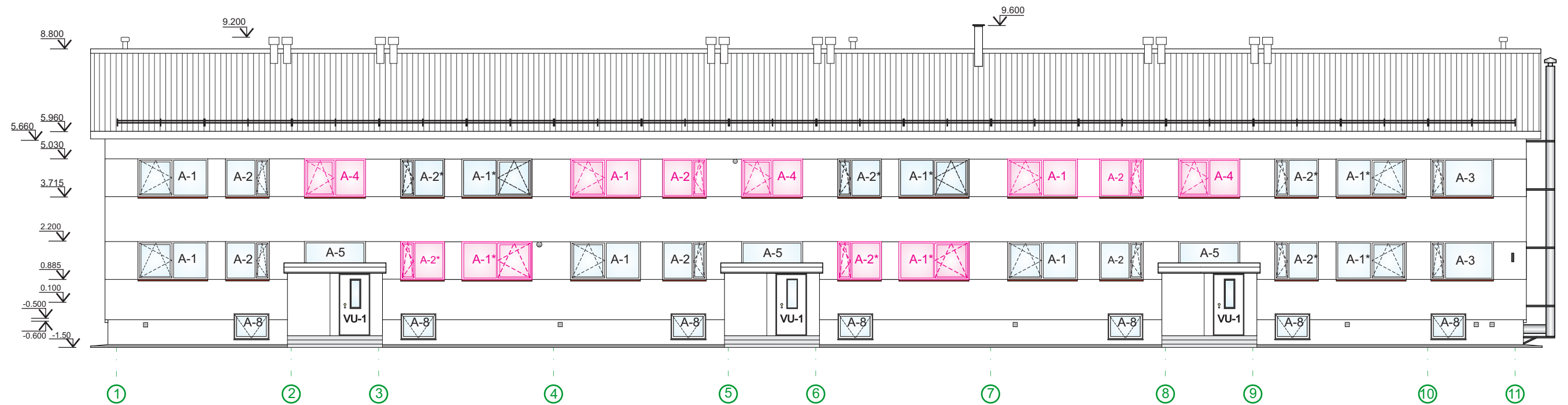
- ① Toon 1, välisseinte põhitoon
Caparol 3D Curry 145
L90 C45 H90 Hbz 73 C0 M5 Y58 K0
- ② Toon 2, sokkel, trepikoja sein
Caparol 3D Magma 65
L38 C31 H37, Hbz 10, C14 M76 Y71 K47
- ③ Toon 3, akende vahetükid,
Caparol 3D Palazzo 340
L65 C65 H80 Hbz 35 C8 M37 Y94 K8
- ④ Aknaplekid, vihmaveesüsteem
RR 29 (punane)
- ⑤ Välisüksed,
olemasolev värvitoon
(tumepruun, RR32)
- ⑥ Katusekate
RR29 (punane)
- ⑦ Aknaraamid, valge
- ⑧ Otsaviilud, räästakast
Caparol 3D Curry 70
L78 C34 H90, Hbz 52, C8 M14 Y55 K10

TINGMÄRGID:

- ventilatsioonirestid soklil (150x150 mm)

| | | | | | | |
|---|--|--------------------------------|--|---|------------------|----------|
| Reg nr: 12029960 | | Tergum inseneribüroo | Töö nimetus: Korterelamu rekonstrueerimisprojekt | | Töö osa: AR | |
| KOOSTAJA: Inseneribüroo Tergum OÜ MTR: EEP002329; EHA000096; EEO002692 info@tergum.ee | | | Objekti aadress: Papli 4, Lüganuse alevik, Lüganuse v., Ida-Viru maakond | | Kõide nr: 1 | |
| Arhitekt: R.Jagomägi | | | Tellija: KÜ Papli 4 | Joonis: AR-07 Vaade lõunast ja läänest | Töö staadium: PP | |
| | | | Töö nr: EPRT-330-2015 | | Mõõtkava 1:150 | |
| Tehnik: Raigo Soopalu | | | Kuupäev: 07.03 2016 | | Leht 13 | Lehti 27 |





TINGMÄRGID:



välja vahetatavd aknad



olemasolevad kehtivatele nõuetele vastvad aknad

MÄRKUSED:

- akende asendamisel peab avatäite soojusjuhtivus olema väiksem kui 1,0 W/(m²K);
- aknad tellida tegelike ava mõõtude järgi ja arvestusega, et oleks võimalik soojustada aknapaale.

Reg nr:
12029960

KOOSTAJA:

Inseneribüroo Tergum OÜ
MTR: EEP002329; EHA000096;
EEO002692 info@tergum.ee

Arhitekt:
R.Jagomägi

Tehnik:
Raigo Soopalu

inseneribüroo
Tergum

Töö nimetus: **Korterelamu rekonstrueerimisprojekt**

Objekti aadress: Papli 4, Lüganuse alevik, Lüganuse v., Ida-Viru maakond

Tellija: KÜ Papli 4

Töö nr: EPRT-330-2015

Kuupäev: 07.03 2016

Joonis: AR-09

Vahetatavad avatäited

Töö osa: AR

Köide nr: 1

Töö staadium: PP

Mõõtkava 1:150

Leht 15

Lehti 27