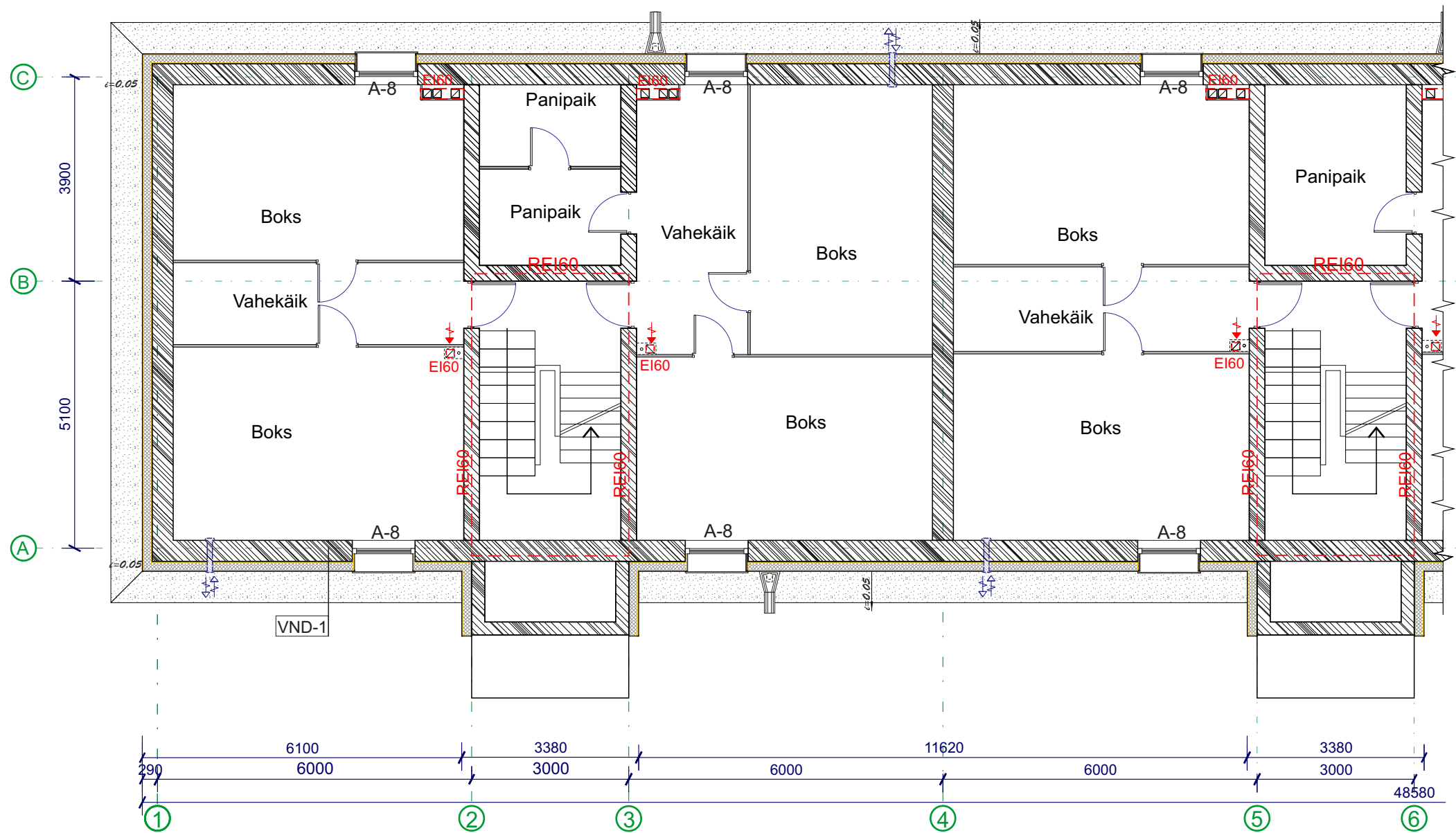


VND1
Olemasolev soklikonstruksioon
Liimsegu
EPS 120 Perimeeter soojustusplaat 150 mm
Tsementkiudplaat 8 mm (paigaldada liimiga)



MÄRKUSED:
- kõik mõõdud kontrollida ja täpsustada objektil
- kõikide toodete paigaldamisel tuleb lähtuda paigaldusjuhenditest ning materjalide tootjate soovitustest/ettekirjutustest

Reg nr: 12029960 inseneribüroo Tergum KOOSTAJA: Inseneribüroo Tergum OÜ MTR: EEP002329; EHA000096; EEO002692 info@tergum.ee		Töö nimetus: Korterelamu rekonstrueerimine		Töö osa: AR	
Arhitekt: R.Jagomägi		Objekti aadress: Papli 4, Lüganuse alevik, Lüganuse v., Ida-Viru maakond		Kõide nr: 1	
Tehnik: Raigo Soopalu		Tellija: KÜ Papli 4		Töö staadium: PP	
		Joonis: AR-01/1 Keldrikorruse plaan. Osa A		Mõõtkava 1:100	
		Töö nr: EPRT-330-2015		Leht 2	
		Kuupäev: 07.03 2016		Lehti 27	