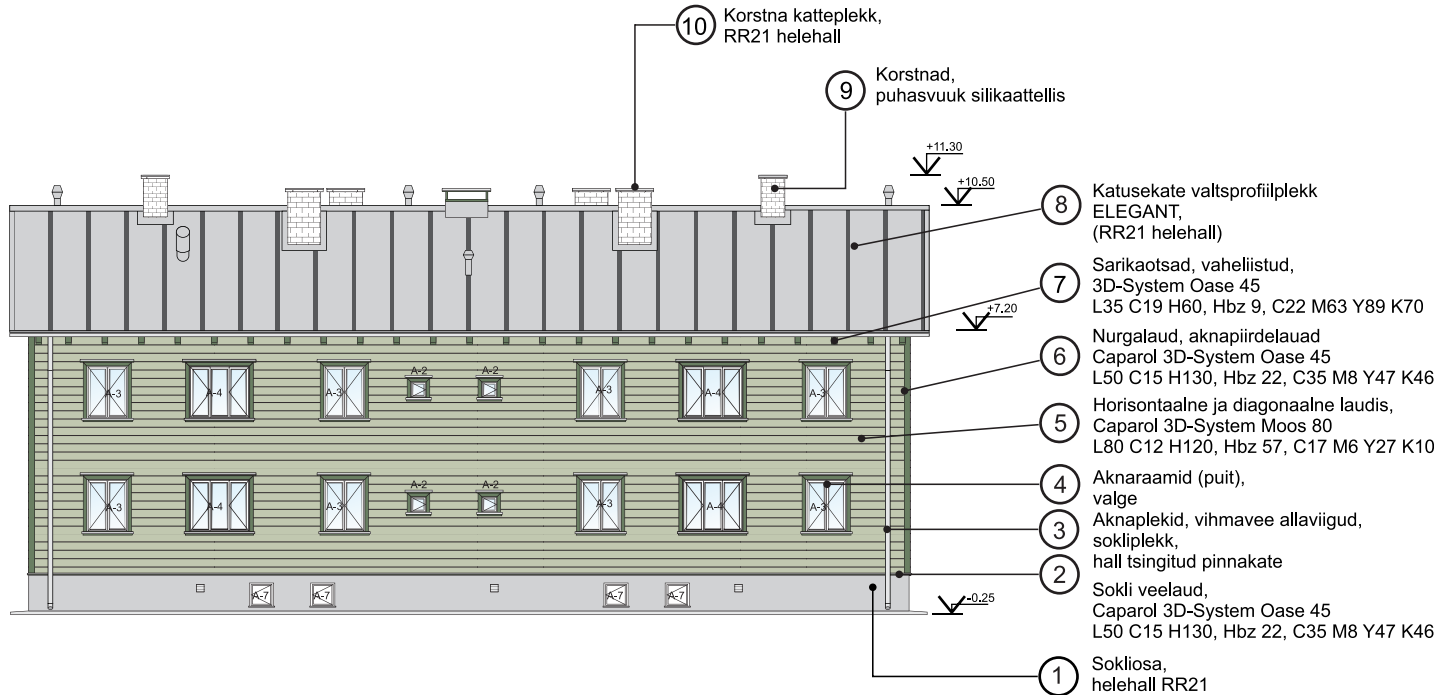
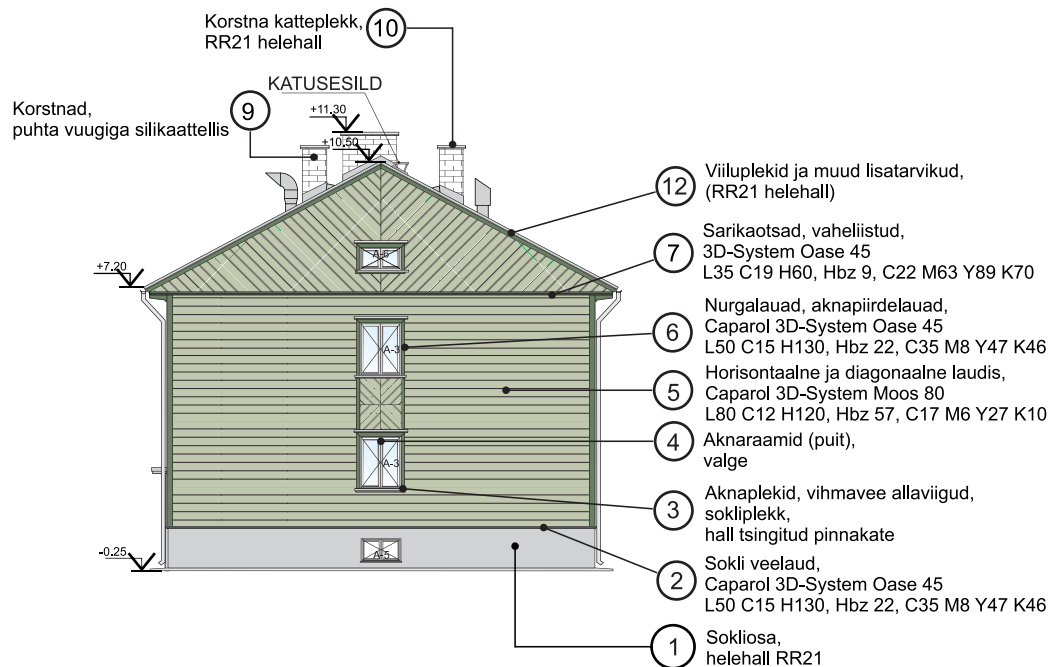


VAADE KIRDEST



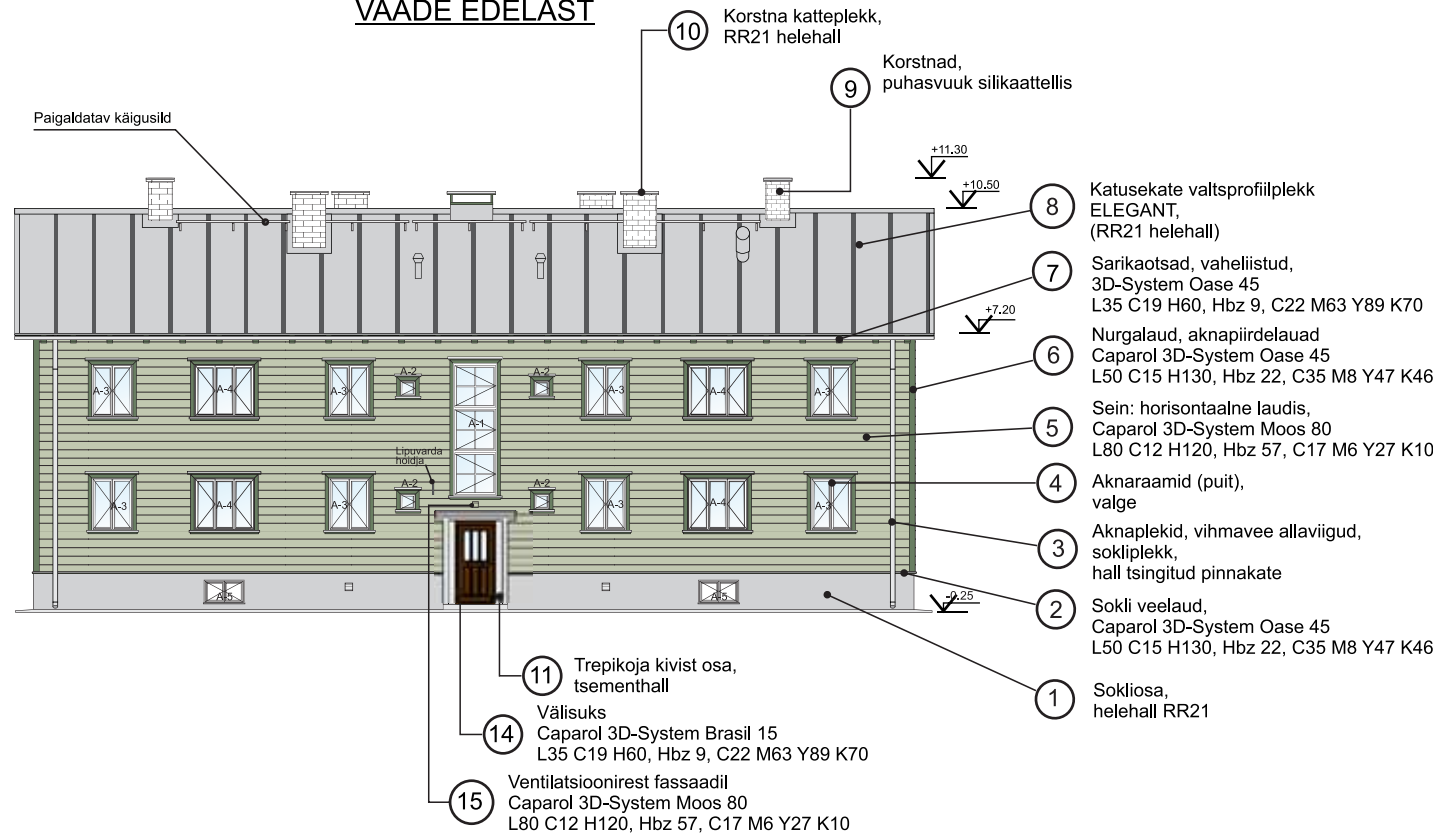
VAADE KAGUST



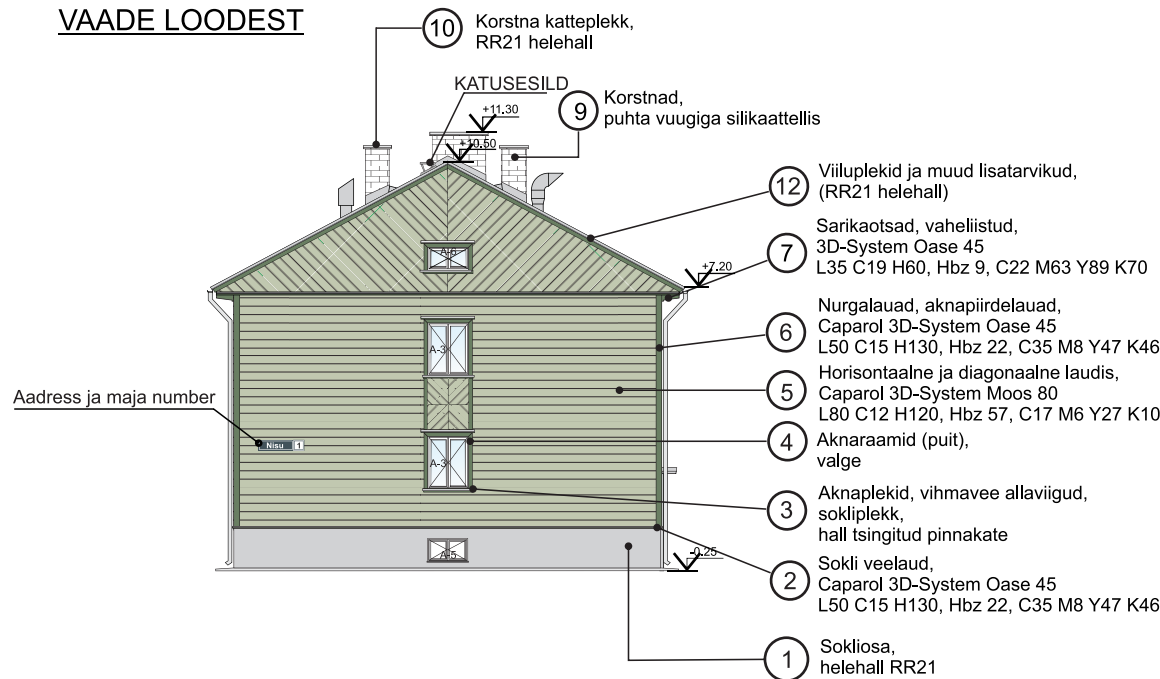
MÄRKUSED:

- korterelamu katusekatteks on projekteeritud värvitud valtsprofiilplekk ELEGANT (toon RR21, PURAL, pinnakihi nimipaksus 50 µm), katus varustada katuseruugi ja käigusildadega;
- olemasolev vihmaveesüsteem demonteerida enne rekonstrueerimistöid ja paigaldada tagasi peale tööde lõppu;
- korterelamu fassaadi vana amortiseerunud voodrilaudis eemaldada, fassaad soojustada 100 + 50 mm kivivillaplaatidega ja 12 mm tuuletõkkeplaadiga ning paigaldada uus poolpunnvälisvoodrilaud (viimistleda õlipõhise värviga, pinnakihi nimipaksus 50 µm);
- korterelamu karniisilauad, aknapiirdeliistud ja nurgalauad asendada algupäraste detailide koopiatega;
- korterelamu sokliossa paigaldada värskeõhuklapid keldri tuulutuse parandamiseks;
- korterelamu piirete soojustamisel tagada trepikoja kivist portaali eeduvus välisseina ja sokli suhtes;
- korterelamu aknad tuua välisvoodrilauaga samasse tasapinda;
- peauks asendada uue puitustega;
- korstende ülaosa katta katusekattega samas toonis korstnaplekiga.

VAADE EDELAST



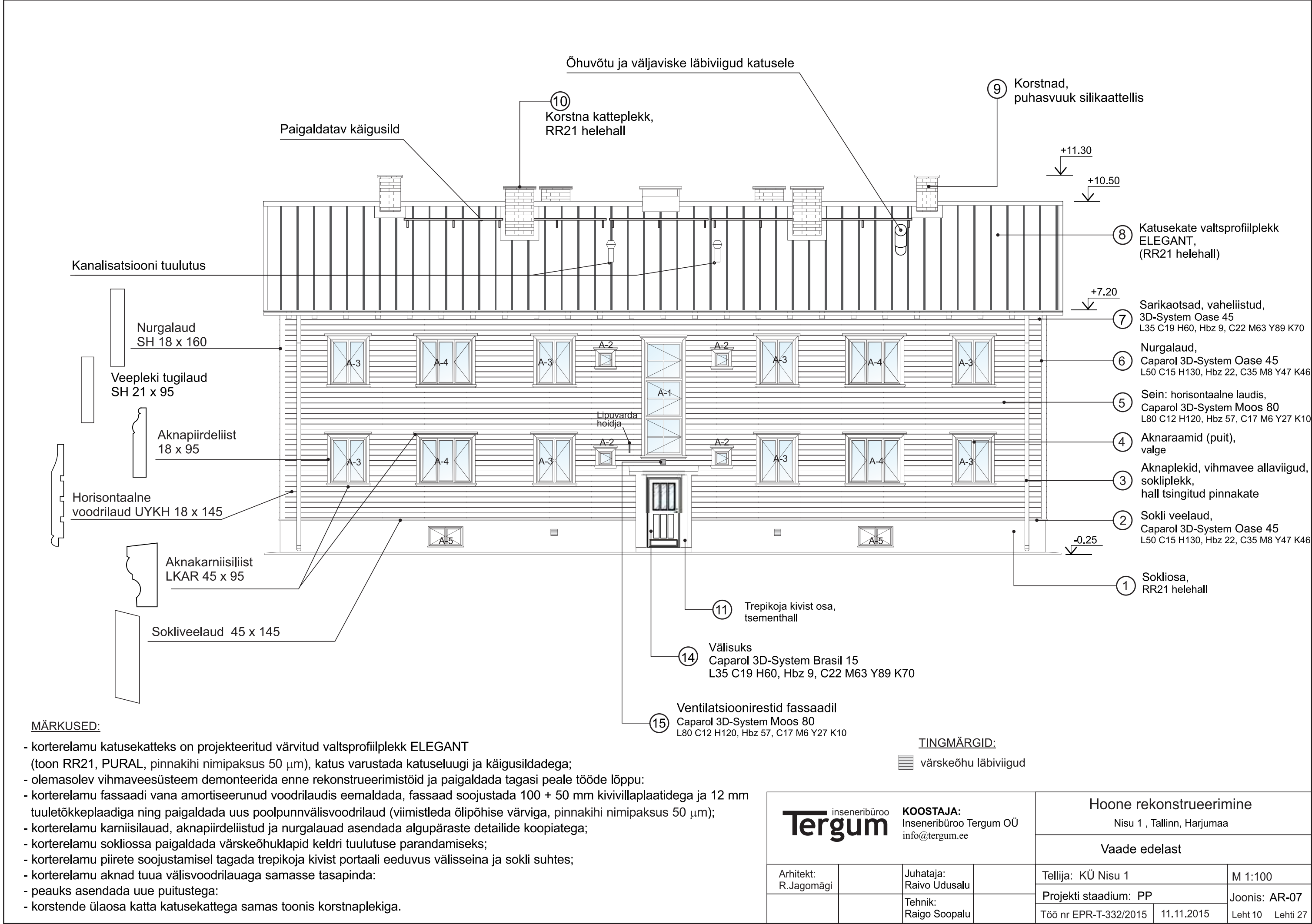
VAADE LOODEST

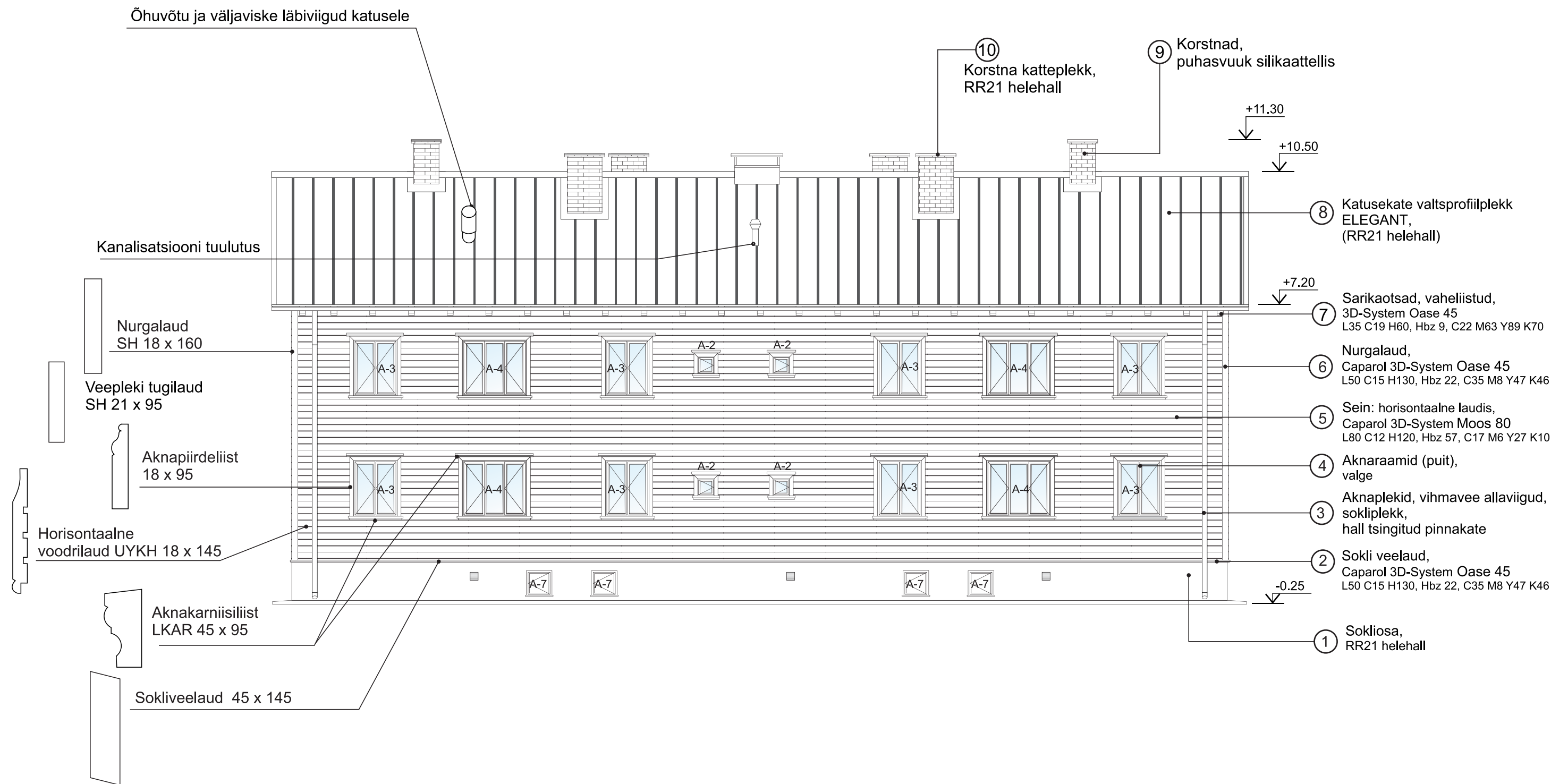


TINGMÄRGID:

värskeõhu läbiviigud

<div><div>inseneribüroo</div><div>Tergum</div></div> <div>KOOSTAJA: Inseneribüroo Tergum OÜ info@tergum.ee</div>				Hoone rekonstrueerimine Nisu 1 , Tallinn, Harjumaa	
				Hoone vaated värviliselt	
Arhitekt: R.Jagomägi		Juhataja: Raivo Udusalu		Tellija: KÜ Nisu 1	M 1:200
		Tehnik: Raigo Soopalu		Projekti staadium: PP	Joonis: AR-06
				Töö nr EPR-T-332/2015	11.11.2015
				Leht 9	Lehti 27





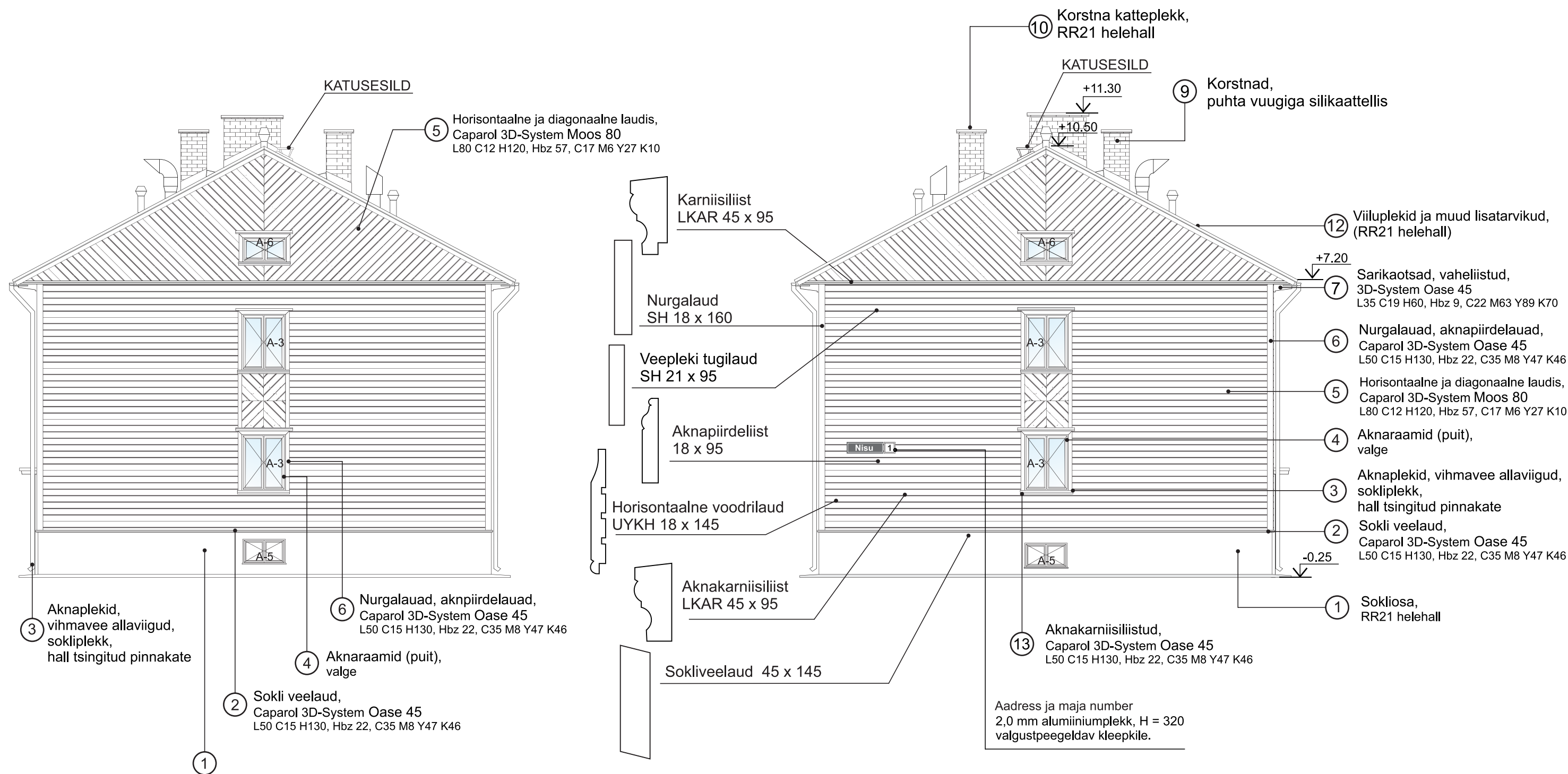
MÄRKUSED:

- korterelamu katusekatteks on projekteeritud värvitud valtsprofiilplekk ELEGANT (toon RR21, PURAL, pinnakihi nimipaksus 50 µm), katus varustada katuseluugi ja käigusildadega;
- olemasolev vihmaveesüsteem demonteerida enne rekonstrueerimistööd ja paigaldada tagasi peale tööde lõppu;
- korterelamu fassaadi vana amortiseerunud voodrilaudis eemaldada, fassaad soojustada 100 + 50 mm kivivillaplaatidega ja 12 mm tuuletõkkeplaadiga ning paigaldada uus poolpunnvälisvoodrilaud (viimistleda õlipõhise värviga, pinnakihi nimipaksus 50 µm);
- korterelamu karniisilauad, aknapiirdeliistud ja nurgalauad asendada algupäraste detailide koopiatega;
- korterelamu sokliossa paigaldada värskeõhuklapid keldri tuulutuse parandamiseks;
- korterelamu piirete soojustamisel tagada trepikoja kivist portaali eeduvus välisseina ja sokli suhtes;
- korterelamu aknad tuua välisvoodrilauaga samasse tasapinda;
- peauks asendada uue puitustega;
- korstende ülaosa katta katusekattega samas toonis korstnaplekiga.

TINGMÄRGID:

värskeõhu läbiviigud

<div><div>inseneribüroo</div><div>Tergum</div></div> <div>KOOSTAJA: Inseneribüroo Tergum OÜ info@tergum.ee</div>				Hoone rekonstrueerimine			
				Nisu 1 , Tallinn, Harjumaa			
				Vaade kirdest			
Arhitekt: R.Jagomägi		Juhataja: Raivo Udusalu		Tellija: KÜ Nisu 1		M 1:100	
		Tehnik: Raigo Soopalu		Projekti staadium: PP		Joonis: AR-08	
				Töö nr EPR-T-332/2015	11.11.2015	Leht 11	Lehti 27



MÄRKUSED:

- korterelamu katusekatteks on projekteeritud värvitud valtsprofiilplekk ELEGANT (toon RR21, PURAL, pinnakihi nimipaksus 50 µm), katus varustada katuseeluugi ja käigusildadega;
- olemasolev vihmaveesüsteem demonteerida enne rekonstrueerimistööd ja paigaldada tagasi peale tööde lõppu;
- korterelamu fassaadi vana amortiseerunud voodrilaudis eemaldada, fassaad soojustada 100 + 50 mm kivivillaplaatidega ja 12 mm tuuletõkkeplaadiga ning paigaldada uus poolpunnvälisvoodrilaud (viimistleda õlipõhise värviga, pinnakihi nimipaksus 50 µm);
- korterelamu karniisilauad, aknapiirdeliistud ja nurgalauad asendada algupäraste detailide koopiatega;
- korterelamu sokliossa paigaldada värskeõhuklapid keldri tuulutuse parandamiseks;
- korterelamu piirete soojustamisel tagada trepikoja kivist portaali eeduvus välisseina ja sokli suhtes;
- korterelamu aknad tuua välisvoodrilauaga samasse tasapinda;
- peauks asendada uue puitustega;
- korstende ülaosa katta katusekattega samas toonis korstnaplekiga.

TINGMÄRGID:

värskeõhu läbiviigud

inseneribüroo Tergum				KOOSTAJA: Inseneribüroo Tergum OÜ info@tergum.ee				Hoone rekonstrueerimine Nisu 1, Tallinn, Harjumaa			
								Otsaseinte vaated			
Arhitekt: R.Jagomägi		Juhataja: Raivo Udusalu		Tellija: KÜ Nisu 1		M 1:100					
		Tehnik: Raigo Soopalu		Projekti staadium: PP		Joonis: AR-09					
				Töö nr EPR-T-332/2015		11.11.2015		Leht 12		Lehti 27	

KL-1

VALTSPROFIILPLEKK (ELEGANT)
ROOVLATID 32x100 mm
DISTANTSLIIST 25x50 mm
ALUSKATE
DISTANTSLATT 50x50 mm
OLEMASOLEV LAUDIS
OLEMASOLEVAD SARIKAD 65x180 mm
SOOJUSTUS SARIKATE VAHEL 180 mm
RISTROOV 50x100 mm
MINERAALVILL 100 mm
AURUTÖKE
KÜBARPROFIIL 20 mm
TULETÖKKEKIPSPLAAT GKF 2x15 mm

KL-2

VALTSPROFIILPLEKK (ELEGANT)
ROOVLATID 32x100 mm
DISTANTSLIIST 25x50 mm
ALUSKATE
DISTANTSLATT 50x50 mm
OLEMASOLEV LAUDIS
OLEMASOLEVAD SARIKAD 65x180 mm

VL-1

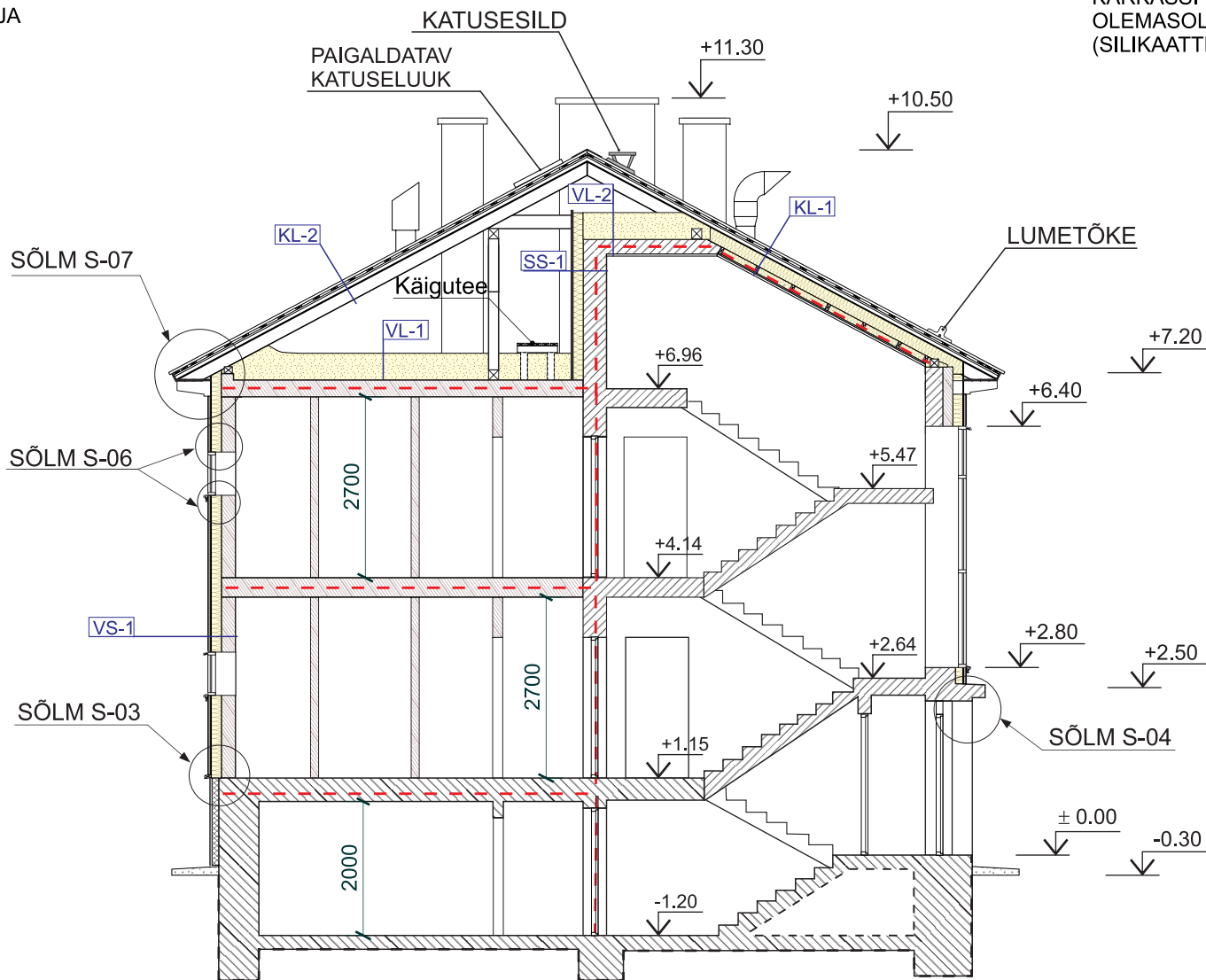
PUISTEVILL 400 mm
OLEMASOLEV SOOJUSTUS TALADE VAHEL
OLEMASOLEVAD TALAD

VL-2

PUISTEVILL 400 mm
OLEMASOLEV TREPIKOJA
LAEKONSTRUKTSIOON

SS-1

VIIMISTLUS
TULETÖKKEKIPSPLAAT GKF 2X15 mm
METALLKARKASS 45 mm,
KARKASSI VAHEL KIVIVILL 50 mm
AURUTÖKE
PUITKARKASS 100 mm,
KARKASSI VAHEL KIVIVILL 100 mm
OLEMASOLEV SEINAKONSTRUKTSIOON
(SILIKAATTELLISMÜÜRITIS)



TINGMÄRGID:

- mineraalvillsoojustus
- olemasolev puidust piirdekonstruktsioon
- olemasolev kivist piirdekonstruktsioon
- olemasolev sokli soojustus
- tuletõkkeseektsiooni piir

MÄRKUSED:

- kõik mõõdud kontrollida ja täpsustada objektil
- kõikide toodete paigaldamisel tuleb lähtuda paigaldusjuhenditest ning materjalide tootjate soovitustest/ettekirjutustest;
- amortiseerunud konstruktsioonisooad asendada uutega, kõik kinnitused ja ankurdused kontrollida ning vajadusel kaasajastada;
- kanalisatsioonipüstikute tuulutus viia katusele, pööningu ja 2. korruse vahelae pinnas paigaldada tuletõkkemuhv;
- seletuskirja ja joonise lahknervuse korral lugeda õigeks joonisel esitatu.

<div><div>inseneribüroo</div><div>Tergum</div></div> <div>KOOSTAJA: Inseneribüroo Tergum OÜ info@tergum.ee</div>	Hoone rekonstrueerimine Nisu 1 , Tallinn, Harjumaa			
				Löige 1-1
Arhitekt: R.Jagomägi		Juhataja: Raivo Udusalu		Tellija: KÜ Nisu 1
		Tehnik: Raigo Soopalu		Projekti staadium: PP
		Töö nr EPR-T-332/2015		M 1:100
		11.11.2015		Joonis: AR-10
				Lehti 13 Lehti 27