



VÄRVIKAART		
RR 32		1
Palisander RC 720 (Remmers)		2
Vivacolor TVT 515X		3
3D Bordeaux 35 C14 M62 Y52 K52		4
3D Curry 120 C0 M6 Y37 K0		5
3D Curcuma 75 C7 M23 Y68 K4		6
Aknaraamid, välimised aknapaied Valge		7

TINGMÄRGID:

- Termostaadiga värskeõhuklapp

MÄRKUSED:

- Kõik mõõdud kontrollida ja täpsustada objektil
- Trükitehnilistest põhjustest tulenevalt on kõik fassaadivärvid illustratiivsed, toonimisel arvestada värvikaardil toodud värvikoodidega.
- Toonide valikul on kasutatud CAPAROL 3D System Concept värvikataloogi.
- Pikifassaadide värvitoonid: vastavalt värvikaardile. Otsaseinad: olemasolev värvitoon või vastavalt värvikaardile.
Kõik aknapaied: valge või sellele lähedane värvitoon. Ühisrõude seinte kattelaudis: Vivacolor TVT 515X või Tikkurila 595X.
Räästakast ja muud puitpinnad: Palisander RC 720 Remmers HK-Lasur. Vihmaveesüsteem, akna veeplekid, vent. restid: RR32.
- Hoone esifassaad varustada värvitud terasplekist lipuhoidjaga.
- Vihmaveetoru sülitli alla pandusele paigaldada graniidist või betoonist suunajad. Sülitli kõrgus pandusest 250 mm.
- Hoone ühisrõdu vihmaveesuunaja varustada nõrutusketiga.

Tergum OÜ

EEP002329

Soo 8, Pärnu linn
Pärnu maakond
info@tergum.ee; www.tergum.ee;
+372513 3428

Arhitekt:
Riho Jagomägi

Tehnik:
Gunnar Peet

Töö nimetus: **Korterelamu fassaadi ja sokli soojustamise projekt**

Töö osa: AR

Objekti aadress: Mõisa vkt. 2, Uulu, Pärnumaa

Kõide nr: 1

Tellija: KÜ Mõisa vkt. 2

Joonis:

Töö staadium: EP

Töö nr: EPR-T-353/2017

Fassaadide vaated

Mõõtkava 1:200

Kuupäev: 24.03.2017

Leht 1

Lehti 3



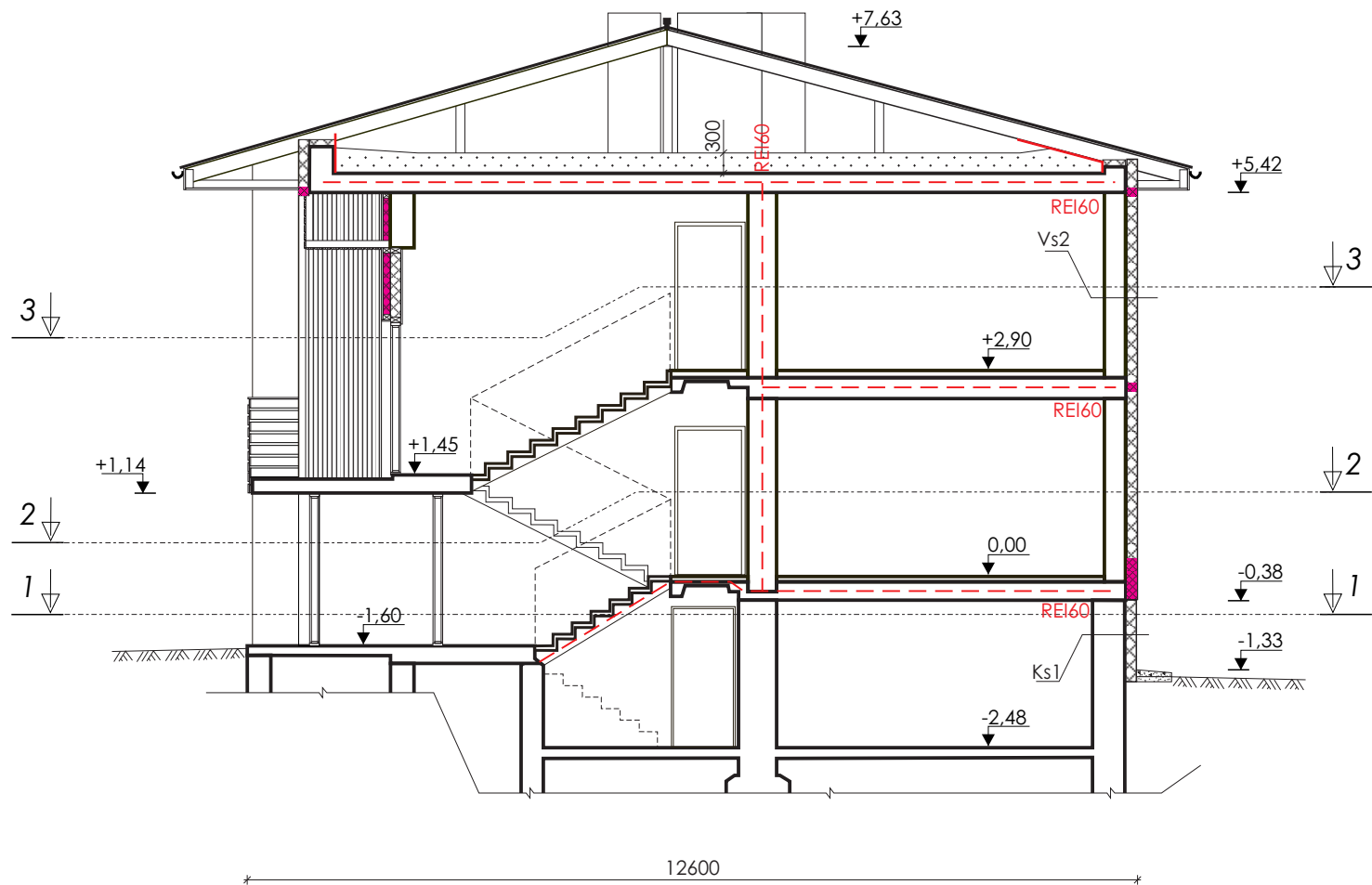
TINGMÄRGID:

- Krohiväluuse kivivillaplaadi riba L=200
- Topeltarmeering
- Termostaadiga värskõhuklapp

MÄRKUSED:

- Tuletõkkeseptsioonid eraldada fassaadil üksteisest 200 mm laiuse krohiväluuse kivivilla ribadega.
- Hoone alumises osas, soklist kuni 0,6 m kõrguseni paigaldada kivivill tervel perimeetril.
- Villa tuletundlikkuse klass peab olema vähemalt A2-s1, d0.
- Topeltarmeeringu kiht seintel teostatakse tervel perimeetril sokliljoonest kuni esimese korruse akende alaservani (polümeere kiudkrohv + armeerimisvõrk 160g/m²)

Tergum OÜ EEP002329 Soo 8, Pärnu linn Pärnu maakond info@tergum.ee; www.tergum.ee; +372513 3428		Töö nimetus: Korterelamu fassaadi ja sokli soojustamise projekt		Töö osa: AR	
		Objekti aadress: Mõisa vkt. 2, Uulu, Pärnumaa		Kõide nr: 1	
		Tellija: KÜ Mõisa vkt. 2		Joonis: Kivivilla ja topeltarmeeringu asetus fassaadidel	
Arhitekt: Riho Jagomägi	Töö nr: EPR-T-353/2017				
Tehnik: Gunnar Peet	Kuupäev: 24.03.2017	Töö staadium: EP	Mõõtkava 1:200		
				Leht 2	Lehti 3



TINGMÄRGID:

- Olemasolev kandevkonstruktsioon
- ▨ Paigaldatav vahtpolüstürool EPS
- ▨ Kivillaplaat
- ▨ Kivivillariba tule tõkkeseksiooni piiril L = 200 mm
- Tule tõkkeseksiooni piir

MÄRKUSED:

- Käesolev projekt ei käsitle siseviimistlust
- Kõik mõõdud kontrollida ja täpsustada kohapeal.
- Kõikide toodete paigaldamisel järgida vastava valitud toote tootja/tarnija paigaldusjuhendeid ja -eeskirju
- Sokli soojustamisel kasutada polüstüreenplaati EPS 120 Perimeter, pikifassaadide soojustamisel polüstüreenplaati EPS 60 Silver.
- Kõik kasutatavad kinnitustahendid peavad vastama keskkonnaklassile C3.
- Pandusriba rajamisel kasutatava betooni mark peab olema minimaalselt C30/37 ning vastama vähemalt XC4 keskkonnaklassile.
- Kaitsemaks vahtpolüstüreenplaati EPS 120 Perimeter maa seest tuleneva niiskuse ja pinnasevee eest, kasutada nuppkilest drenaaži- ja kaitsematti (kas soklikate Gutta Betastar või analoogne)
- Keldriruumide õhuvahetuse tagamiseks varustada sokliaknad aknaraamile või aknaraami ja tiiva vahele paigaldatavate värskeõhuklappidega.
- Ühisrõudude vihmaveesuunajad varustada nõrutusketiga.
- Vihmaveetoru sülitati alla pandusele paigaldada graniidist või betoonist suunajad. Sülitati kõrgus pandusest 250 mm.
- Paigaldada pööningutuulutus (näit ALIPAI Ø 110 - 3 tk)

KS 1

- Olemasolev raudbetoonplokkidest sokkel 460 mm
- Liimsegukiht 20 mm
- Vahtpolüstüreenplaat EPS 120 Perimeter 150 mm
- Tuulutusvahe sh. tuulutusroov ≥19 mm
- Tsementkiudplaat 10 mm

VS 2

- Olemasolev siseviimistlus
- Olemasolev välissein 300 mm
- Paigaldatav liimsegukiht 20 mm
- Paigaldatav vahtpolüstüreenplaat EPS 60 Silver 150 mm
- Paigaldatav liim-armeeringupahtel 10 mm
- Paigaldatav viimistluskiht

Tergum OÜ

EEP002329

Soo 8, Pärnu linn
Pärnu maakond
info@tergum.ee; www.tergum.ee;
+372513 3428

Arhitekt:

Riho Jagomägi

Tehnik:

Gunnar Peet

Töö nimetus: **Korterelamu fassaadi ja sokli soojustamise projekt**

Töö osa: AR

Objekti aadress: Mõisa vkt. 2, Uulu, Pärnumaa

Kõide nr: 1

Tellijä: KÜ Mõisa vkt. 2

Joonis:

Vertikaallõige
A - A

Töö staadium: EP

Mõõtkava 1:100

Leht 3

Lehti 3