

Uus elektripost ja õhuliin
Töö teostas Elektrilevi OÜ

OL. OLEV Pojengi tee 63

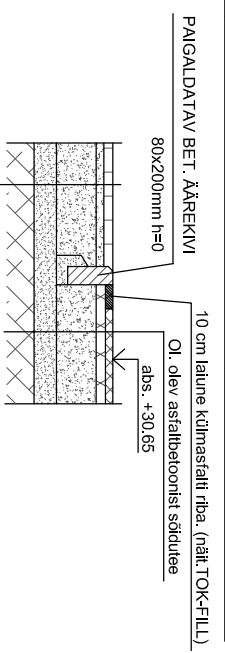
Tingmärgid:

- Kinnistu piir
- Projekteeritav üksikelamu ja abihooned
- Lammutatav alamaaja, kasvuhooned ja naabri kuur
- Likvideeritav salvkaev
- Likvideeritav suurkaev
- Olemasolev ja rajatav muru
- Projekteeritav kivisillutisega plats, käigutee ja sissesõit

- Projekteeritav madal äärekivi (8x20cm h=0cm)
- Olemasolev võrkaed (h=1,5m)
- Projekteeritav jalgvärvaga lippaeg (h=1,5m), stiil "1"
- Projekteeritav lippaeg (h=1,5m), stiil "2"
- Projekteeritav tulemüür/piire (h=1,5 ÷ 3,5m), stiil "3"
- Projekteeritav võrkaed (h=1,5m), stiil "4"
- Projekteeritav jalgvärvaga lippaeg (h=1,5m), stiil "5"
- Olemasolev elektrit õhuliini litumispunkt tänaval (Tehnilised tingimused võrkude ümberhütuks nr. 235439)
- Varasemalt likvideeritud kinnistu sisene elektrit õhuliin ja post

- Projekteeritav madalpingemaakaabel
- Olemasolev olmevee survealine torustik
- Projekteeritav olmevee survealine torustik (Esmar Holding OÜ, töö 0816VK)
- Olemasolev isevoolne reovee kanalisatsioonitorustik
- Projekteeritav isevoolne reovee kanalisatsioonitorustik (Esmar Holding OÜ, töö 0816VK)
- Olemasolev isevoolne дренаážitorustik
- Projekteeritav isevoolne дренаážitorustik (Esmar Holding OÜ, töö 0816VK)
- Projekteeritav isevoolne drenaaživäet kanalisatsioonitorustik (Esmar Holding OÜ, töö 0816VK)
- Olemasolev gaasitorustik
- Projekteeritav kinnistu sisene gaasitorustik (Esmar Holding OÜ, töö 0916G)
- Varasemalt projekteeeritud maa-alune gaasitorustik (Esmar Holding OÜ, töö 0916G)
- Planeeritav jalgvärv
- Planeeritav prügikonteineri asukoht
- Sissepääs kinnistule ja hoonesse
- Hoone nurgapunkt
- Olemasolev haljastus
- Likvideeritav väheväärtuslik haljastus
- Projekteeritud maapind / ol.olev maapind

Lõige 1-1 bet. Kivist sissesõidutee ja asfaltbetoon sõidutee



Liivast sängluskihiti, 30mm	
Killustikustatus, TK III, 200mm, segu 6 (vt. märkused p.2)	
Liivavalus, 200mm	
Mineraalne täitepinnas	
Olemasolev pinnas	

Märkused:

1. koordinaadid L-EST 97 süsteemis, kõrgused 1977 a. Baiti süsteemis planeeritud maatastis registreeritud katastriliskuse piltid, seisuga 01.12.2015
2. Teede konstruktsioonides kasutatav peakivi killustikust alus rajada vastavalt MAANTEEDE PROJEKTEERIMISNORMIDELE JA NOUJETEGA SEOTUD MÄÄRUSTELE (KORREKTUUR 27.05.2005), TABEL 4.12 Pideva terakoosisega tihedimaterjalisegu kattes ja aluses.
3. Äärekivid paigaldada betoonist (C8/10) sängluskihile.
4. Kasvumulla niimuseisaldus peab olema vähemalt 3% ja mineraalimuld. Et toht sisaldada tahmedele kahjulikke jäätmeid ning on thendatav nii, et ei tekiks loikusid ja vajumisi.
5. Vertikaalplaneerimine vt. joonis VP-01
6. pihideadestid vt. joonis A-08

- Elamu nurkade koordinaadid:**
1. x=6595142.59 ; y=549524.80
 2. x=6595146.67 ; y=549538.19
 3. x=6595139.97 ; y=549540.23
 4. x=6595135.90 ; y=549526.83
- Tehnilised andmed:**
- | | |
|-------------------|----------------------------|
| 98,0m | EHTITSEALUNE PIND |
| 98,0m | MAAPEALSE OSA ALUNE PIND |
| 19,4m | ABIHOONE EHTITSEALUNE PIND |
| 586m | KINNISTU PINDALA |
| 116,8m | ELURUUMIDE PIND |
| 116,8m | ELURUUMI KÕETAV PIND |
| 116,8m | HOONE SULETUD NETOPIND |
| 70,7m | 1.KORRUSE SULETUD NETOPIND |
| 46,1m | 2.KORRUSE SULETUD NETOPIND |
| 157,4m | SULETUD BRUTOPIND |
| 597m ³ | EHTITSE MAHT |
| 597m ³ | EHTITSE MAAPEALSE OSA MAHT |
| 7,2m | EHTITSE KÕRGUS |
| 37,6m | EHTITSE ABSOLUUTNE KÕRGUS |
| 7,0m | EHTITSE LAIUS |
| 14,0m | EHTITSE PIKKUS |
| 2 | KORRUSTE ARV |
| 20% | TÄISEHTITSE % (ABIHOONEGA) |
| TP-2 | TULEOHUTUSKLASS |

MUUT.	ARV	MUUDATUSE KIRJELDUS	PROJ.	KLUPÄEV
<p>ÜKSIKELAMU PÜSTITAMISE EELPROJEKT</p> <p>Pojengi tee 65, Tallinn</p>				
Ojekti nimetus	ASENDIPLAAN		Mööti	1:500
HM EHTUSPROJEKT OÜ	Komandid 4-6, 10122 Tall. +372 5620 2426 email: projekt@hannesmust.ee Reg.nr.: 11242278, MTR nr: EEP000688	Töö number A01-1/2016	Projekti staadium	Lehti
Joonest.	Hannes Must	Proj.	Hannes Must	1
Kont.	Anu Anil EEP001877	Kuup.	01.07.2016	Dokumendi tähtis
				AS-4-02_V4
				Leht
				1