

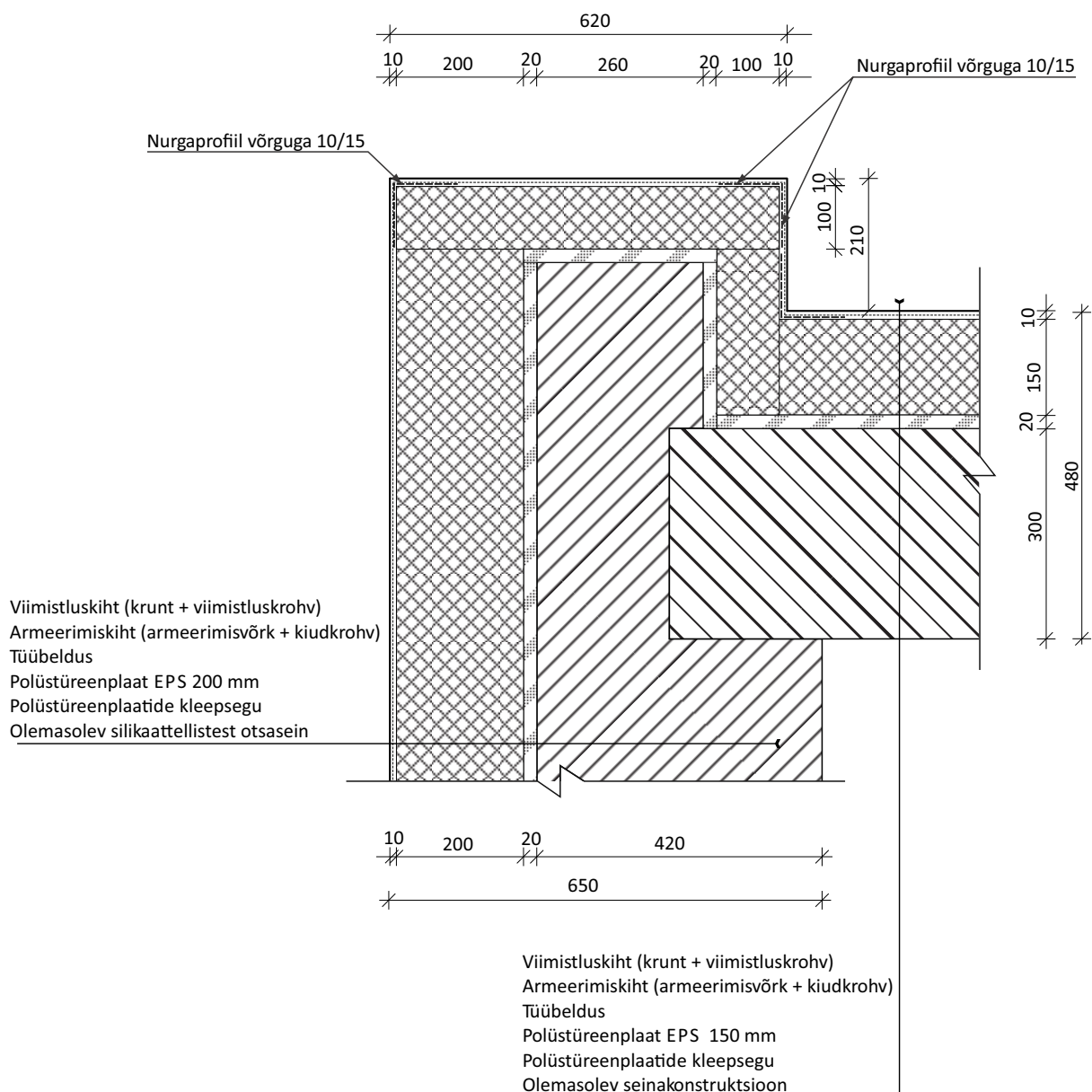
Märkused

1. Fassaadi soojustamiseks kasutada soojustusplaate EPS 60 Silver.
2. Vundamendi soojustamiseks kasutada soojustusplaate EPS 120P.
3. Tuulekoja soojustamiseks kasutada soojustusplaate EPS 100F.
4. Pikifassaadidel kasutada EPS tüübleid kas EJOT H4 eco 195 või analoogseid, hoone otsaseintel EPS tüübleid kas EJOT U2G 395 või analoogseid.

TÕSTAMAA VALD, TÕSTAMAA ALEVIK, NOORUSE 3
HOONE KATUSE JA FASSAADIDE REKONSTRUEERIMISPROJEKT

EPS SOOJUSTUSSÜSTEEM

ARHITEKT	RIHO JAGOMÄGI	12.11.2015
OÜ VIRKFORST EEP 002428		TÕÕ NR. EPR-T 334PP
Pulga tee 7 Reiu küla 86508 Tahkuranna vald Pärnu maakond projekt@jagomagi.ee www.jagomagi.ee +372511 8021		PP AE M 1:10 AE-200



Märkused

1. Viimistluskihi paksus sõltub kasutatava viimistluskrohvi pinnastruktuurist
2. Polüstüreenplaatide kleepsegu kihi paksus sõltub aluspinnast tasapinnalisusest.
3. Fassaadi soojustamiseks kasutada soojustusplaate EPS 60 Silver.
4. Kõikide materjalide paigaldamisel tuleb järgida materjalide tootjate/tarnijate soovitusi ja paigaldusjuhendeid
5. Kõiki projektis esitatud materjale on lubatud asendada samaväärsetega.

TÕSTAMAA VALD, TÕSTAMAA ALEVIK, NOORUSE 3
HOONE KATUSE JA FASSAADIDE REKONSTRUEERIMISPROJEKT

SÕLM S-01 HOONE VÄLISNURGA SOOJUSTAMINE

ARHITEKT

RIHO JAGOMÄGI

12.11.2015

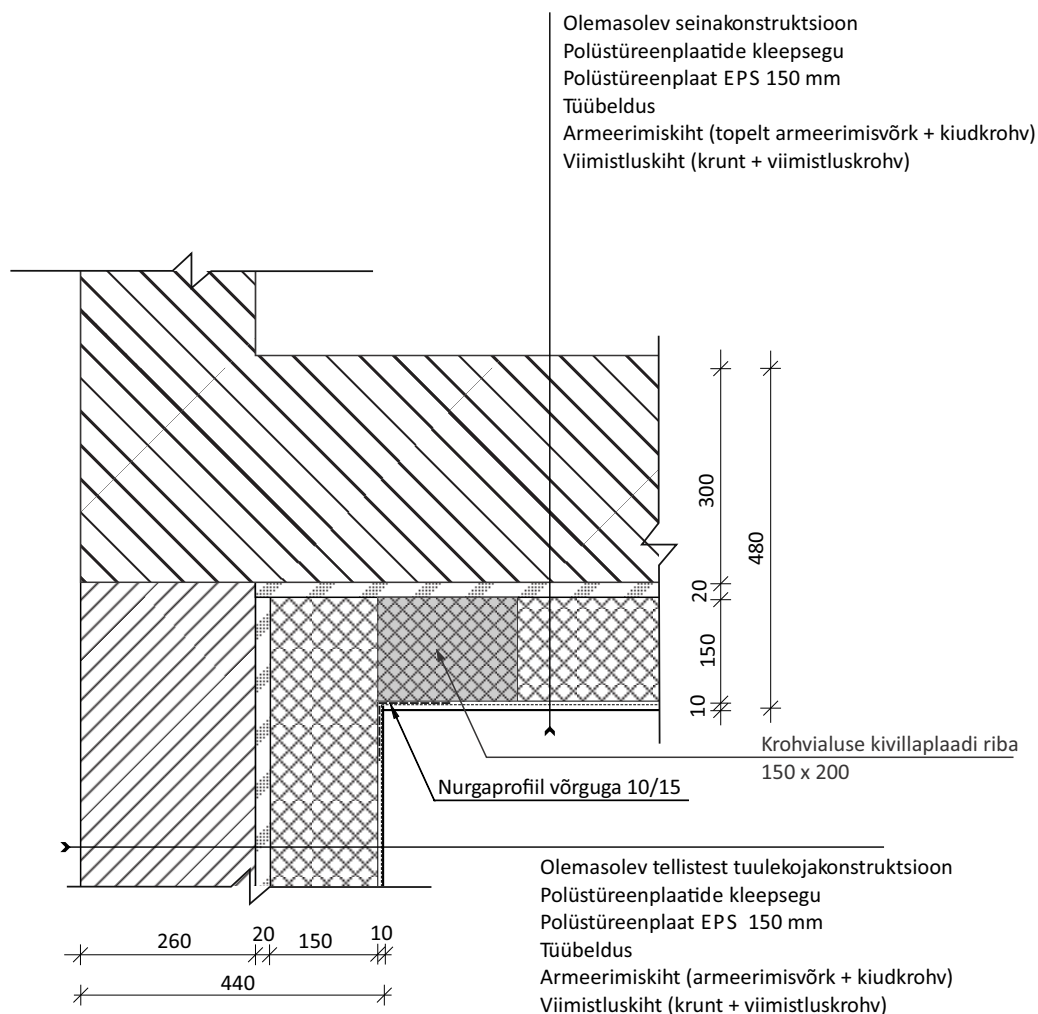
OÜ VIRKFORST
EEP 002428

TÖÖ NR. EPR-T 334PP

Pulga tee 7 Reiu küla 86508 Tahkuranna vald Pärnu maakond
projekt@jagomagi.ee www.jagomagi.ee +372511 8021

PP AE

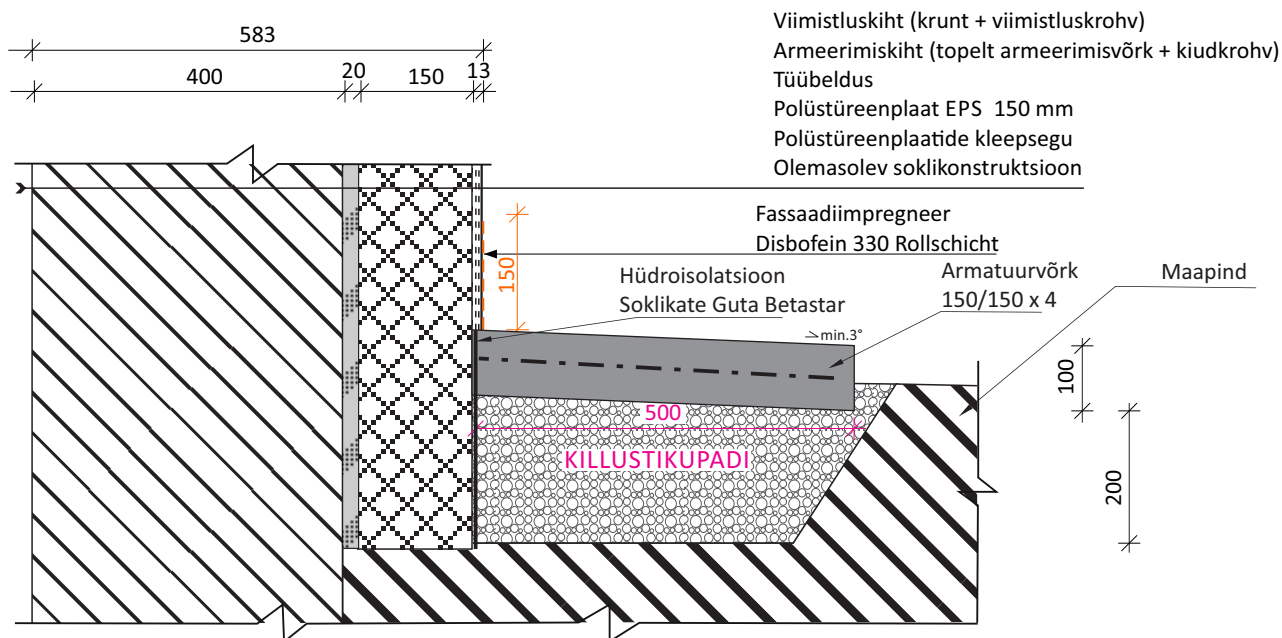
M 1:10
AE-201



Märkused

1. Viimistluskihi paksus sõltub kasutatava viimistluskrohvi pinnastruktuurist.
2. Polüstüreenplaate kleepsegu kihi paksus sõltub aluspinna tasapinnalisusest.
3. Fassaadi soojustamiseks kasutada soojustusplaate EPS 60 Silver.
4. Kõikide materjalide paigaldamisel tuleb järgida materjalide tootjate / tarnijate soovitusi ja paigaldusjuhendeid.
5. Kõiki projektis esitatud materjale on lubatud asendada samaväärsetega.

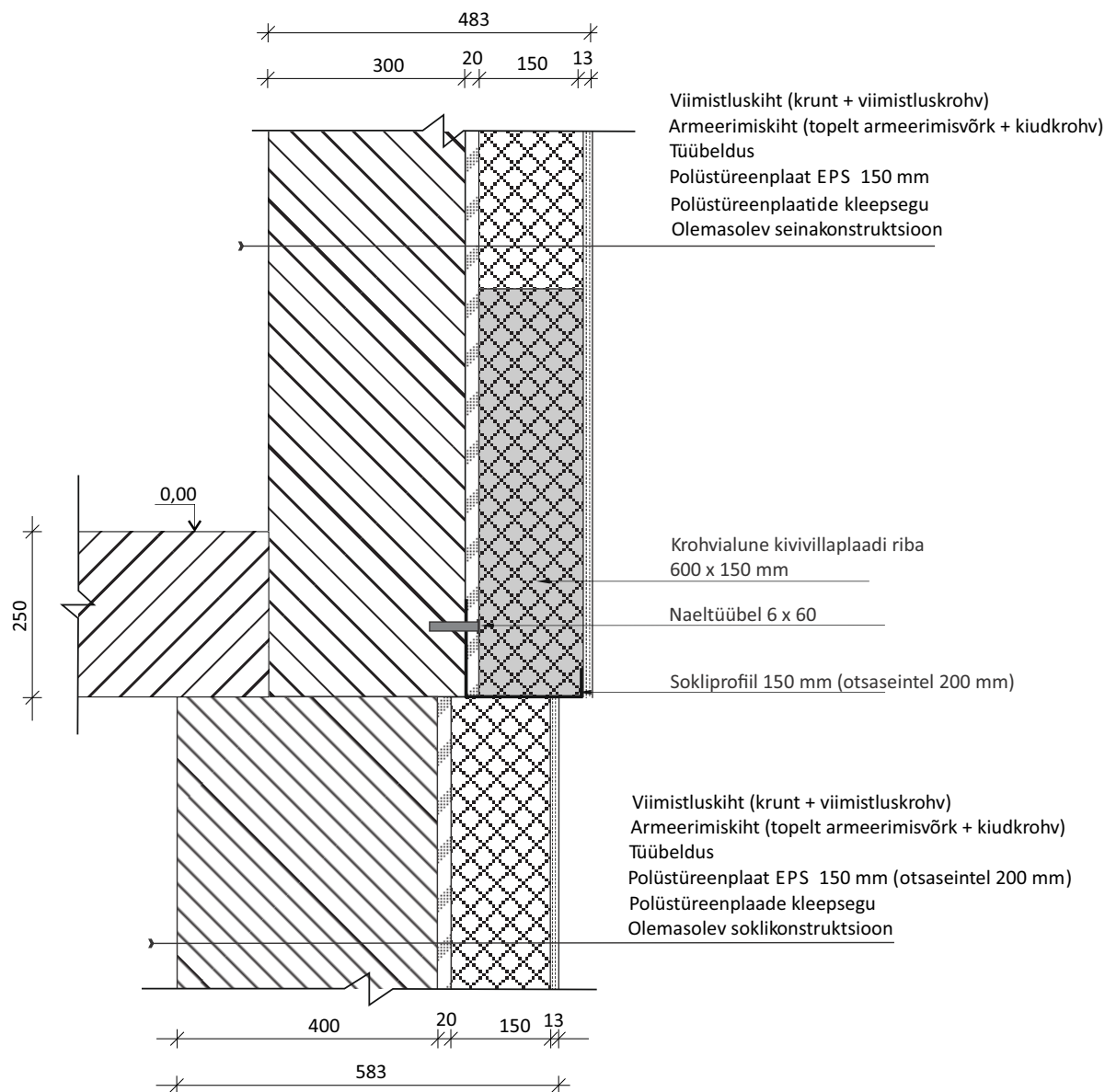
TÕSTAMAA VALD, TÕSTAMAA ALEVIK, NOORUSE 3		
HOONE KATUSE JA FASSAADIDE REKONSTRUEERIMISPROJEKT		
SÕLM S-02 HOONE SISENURGA SOOJUSTAMINE		
ARHITEKT	RIHO JAGOMÄGI	12.11.2015
OÜ VIRKORST		
EEP 002428		TÖÖ NR. EPR-T 334PP
Pulga tee 7 Reiu küla 86508 Tahkuranna vald Pärnu maakond		PP AE M 1:10
projekt@jagomagi.ee www.jagomagi.ee +372511 8021		AE-202



Märkused:

1. Viimistluskihi paksus sõltub kasutatava viimistluskrohvi pinnastruktuurist.
2. Polüstüreenplaatide kleepsegu kihi paksus sõltub aluspinnast tasapinnalisusest.
3. Fassaadi soojustamiseks kasutada soojustusplaate EPS 60 Silver.
4. Vundamendi soojustamiseks kasutada soojustusplaate EPS 120P.
5. Vundamendi maaaluse osa soojustamisel kasutada hüdroisolatsiooni, soklikatet Guta Betastar, kaitsmaks soojustusplaati maaseest tuleneva niiskuse ja pinnasevee eest.
6. Kaitsmaks sokliosa krohvikihiti niiskust kahjustuste eest kaasa sokliosa krohvipind, pandusega kokkupuutekohas, fassaadiimpregneeringuga Disbofein 330 Rollschicht.
7. Hoone soklial kasutada nn. soomusarmeerimist (kahekordne armeerimiskiht topelt armeerimisvõrguga). Nn. soomusarmeerimist peab ulatuma esimese korruse akende alumise ääreni.
8. Kõikide materjalide paigaldamisel tuleb järgida materjalide tootjate/tarnijate soovitusi ja paigaldusjuhendeid.
9. Kõiki projektis esitatud materjale on lubatud asendada samaväärsetega.

TÕSTAMAA VALD, TÕSTAMAA ALEVIK, NOORUSE 3		
HOONE KATUSE JA FASSAADIDE REKONSTRUEERIMISPROJEKT		
SÕLM S-03 SOKLI SOOJUSTUS JA PANDUS		
ARHITEKT	RIHO JAGOMÄGI	12.11.2015
OÜ VIRKFORST EEP 002428		TÕÕ NR. EPR-T 334PP
Pulga tee 7 Reiu küla 86508 Tahkuranna vald Pärnu maakond projekt@jagomagi.ee www.jagomagi.ee +372511 8021		PP AE M 1:10 AE-203



Märkused:

1. Viimistluskihi paksus sõltub kasutatava viimistluskrohvi pinnastruktuurist .
2. Polüstüreenplaatide kleepsegu kihi paksus sõltub aluspinna tasapinnalisusest.
3. Fassaadi soojustamiseks kasutada soojustusplaate EPS 60 Silver.
4. Vundamendi soojustamiseks kasutada soojustusplaate EPS 120P
5. Vundamendi maaaluse osa soojustamisel kasutada hüdroisolatsiooni, soklikatet Guttaa Betastar, kaitsmaks soojustusplaa maaseest tuleneva niiskuse ja pinnasevee eest.
6. Hoone sokliosial kasutada nn. soomusarmeeringut (kahekordne armeerimiskiht topelt armeerimisvõrguga).
Nn. soomusarmeering peab ulatuma esimese korruse akende alumise ääreni .
7. Kõikide materjalide paigaldamisel tuleb järgida materjalide tootjate/tarnijate soovitusi ja paigaldusjuhendeid.
8. Kõiki projektis esitatud materjale on lubatud asendada samaväärsetega.

TÕSTAMAA VALD, TÕSTAMAA ALEVIK, NOORUSE 3
HOONE KATUSE JA FASSAADIDE REKONSTRUEERIMISPROJEKT

SÕLM S-04 SOKLI JA SEINA LIIDE PIKISEINTEL

ARHITEKT

RIHO JAGOMÄGI

12.11.2015

OÜ VIRKFORST
EEP 002428

TÖÖ NR. EPR-T 334PP

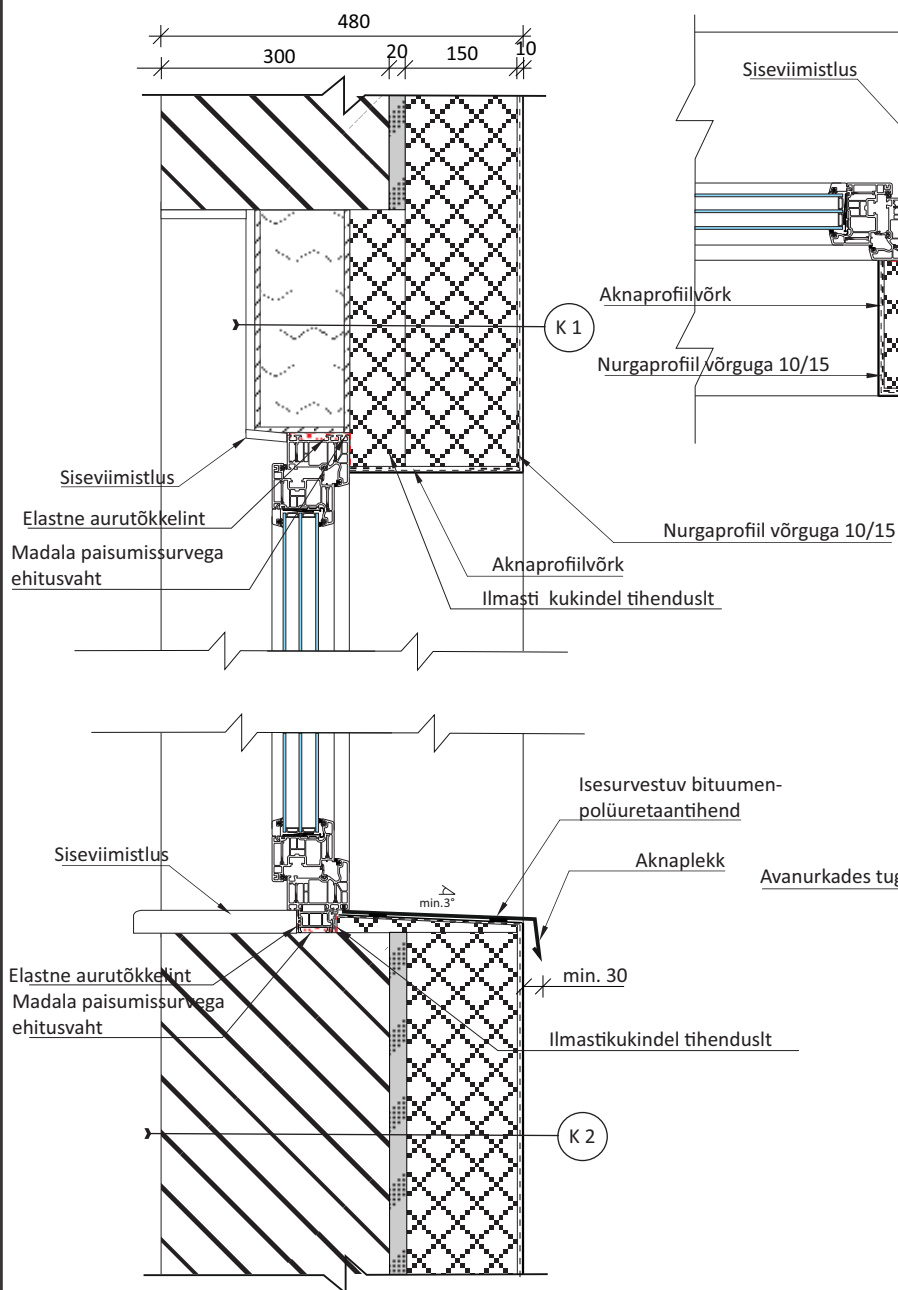
Pulga tee 7 Reiu küla 86508 Tahkuranna vald Pärnu maakond
projekt@jagomagi.ee www.jagomagi.ee +372511 8021

PP AE

M 1:10

AE-204

SOOJUSTUSE PAIGALDUS AKENDE ÜLASERVAS

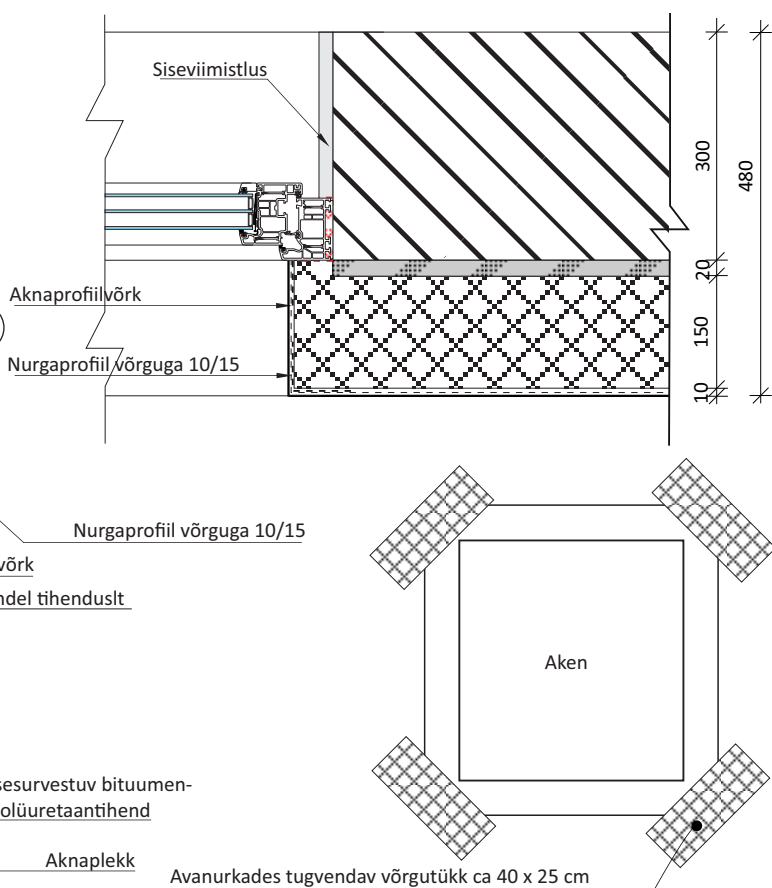


SOOJUSTUSE PAIGALDUS AKENDE ALLSERVAS

Märkused:

1. Viimistluskihi paksus sõltub kasutatava viimistluskrohvi pinnastruktuurist.
2. Polüstüreenplaatide kleepsegu kihi paksus sõltub aluspinnast tasapinnalisusest.
3. Aknapleki alla jääv polüstüreenplaat krohvida analoogselt fassaadiga.
Aknapleki alla jääva polüstüreenplaadiga anda aknaplekile kalle hoonest väljapoole vältima s sadevete kogunemist.
4. Aknapleki paigaldus- v.t. seletuskiri.
5. Aknaplekk-kuumtsingitud terasplekk, värvitud. Toon RR 29.
6. Kõikide materjalide paigaldamisel tuleb järgida materjalide tootjate / tarnijate soovitusi ja paigaldusjuhendeid.
7. Kõiki projektis esiatud materjale on lubatud asendada samaväärsetega.

SOOJUSTUSE PAIGALDUS AKENDE KÜLGEDEL



- K 1
- Olemasolev seinakonstruksioon (soojustusega puitkilp)
Polüstüreenplaat EPS 50 mm + 150 mm
Tüübeldus
Armeerimiskiit (armeerimisvõrk + kiudkrohv)
Viimistluskiit (krunt + viimistluskrohv)
- K 2
- Olemasolev seinakonstruksioon
Polüstüreenplaatide kleepsegu
Polüstüreenplaat EPS 150 mm
Tüübeldus
Armeerimiskiit (armeerimisvõrk + kiudkrohv)
Viimistluskiit (krunt + viimistluskrohv)

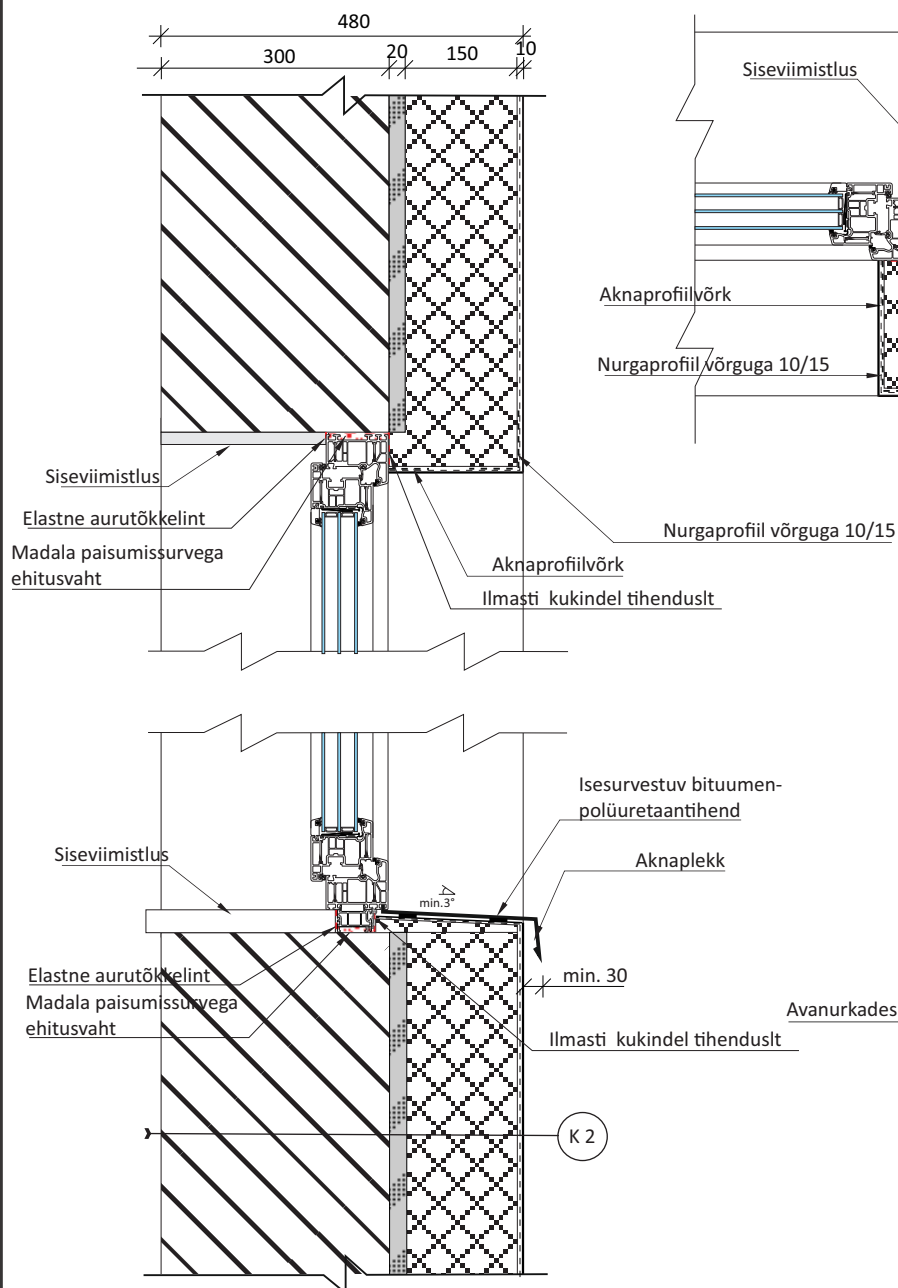
TÕSTAMAA VALD, TÕSTAMAA ALEVIK, NOORUSE 3

HOONE KATUSE JA FASSAADIDE REKONSTRUEERIMISPROJEKT

SÕLM S-05A AVATÄIDETE SOOJUSTAMINE, FASSAADID

ARHITEKT	RIHO JAGOMÄGI	12.11.2015
OÜ VIRKFORST EEP 002428		TÖÖ NR. EPR-T 334PP
Pulga tee 7 Reiu küla 86508 Tahkuranna vald Pärnu maakond projekt@jagomagi.ee www.jagomagi.ee +372511 8021		PP AE M 1:10 AE-205

SOOJUSTUSE PAIGALDUS AKENDE ÜLASERVAS

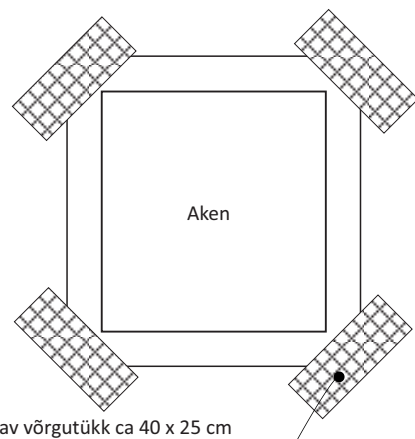
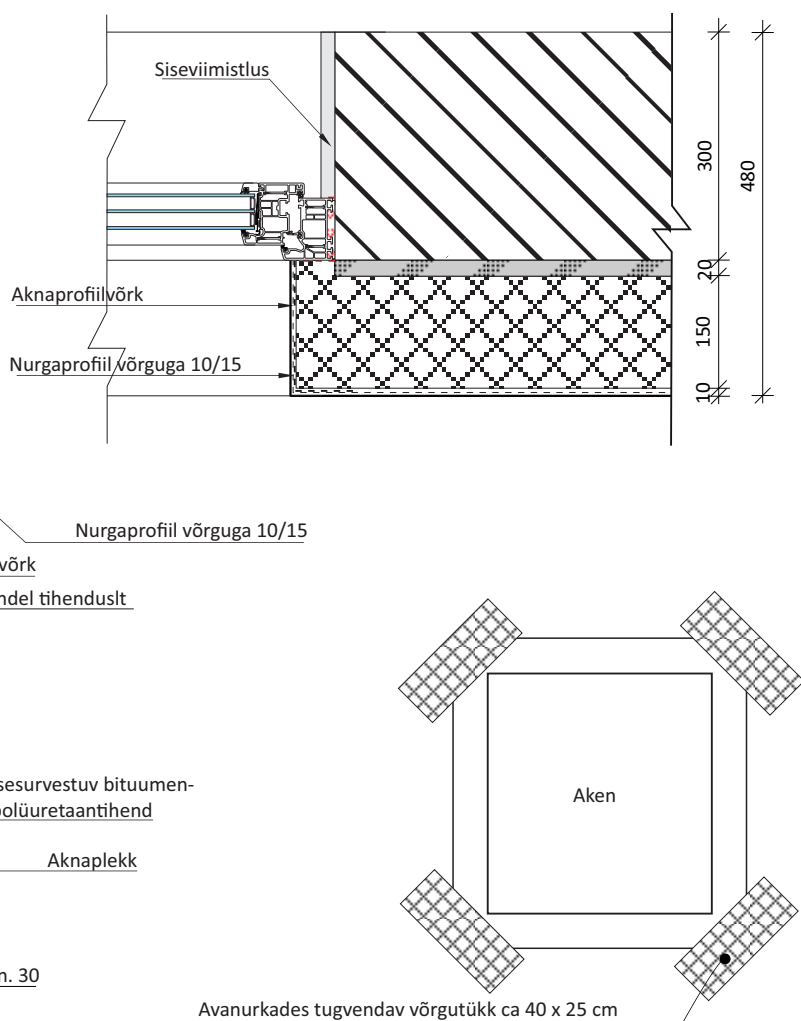


SOOJUSTUSE PAIGALDUS AKENDE ALLSERVAS

Märkused:

1. Viimistluskihi paksus sõltub kasutatava viimistluskrohvi pinnastruktuurist.
2. Polüstüreenplaatide kleepsegu kihi paksus sõltub aluspinnast tasapinnalisusest.
3. Aknapleki alla jääv polüstüreenplaat krohvida analoogselt fassaadiga.
Aknapleki alla jääva polüstüreenplaadiga anda aknaplekile kalle hoonest väljapoole vältima s sadevete kogunemist.
4. Aknapleki paigaldus - v.t. seletuskiri.
5. Aknaplekk-kuumtsingitud terasplekk, värvitud. Toon RR 29.
6. Kõikide materjalide paigaldamisel tuleb järgida materjalide tootjate / tarnijate soovitusi ja paigaldusjuhendeid.
7. Kõiki projektis esiatud materjale on lubatud asendada samaväärsetega.

SOOJUSTUSE PAIGALDUS AKENDE KÜLGEDEL

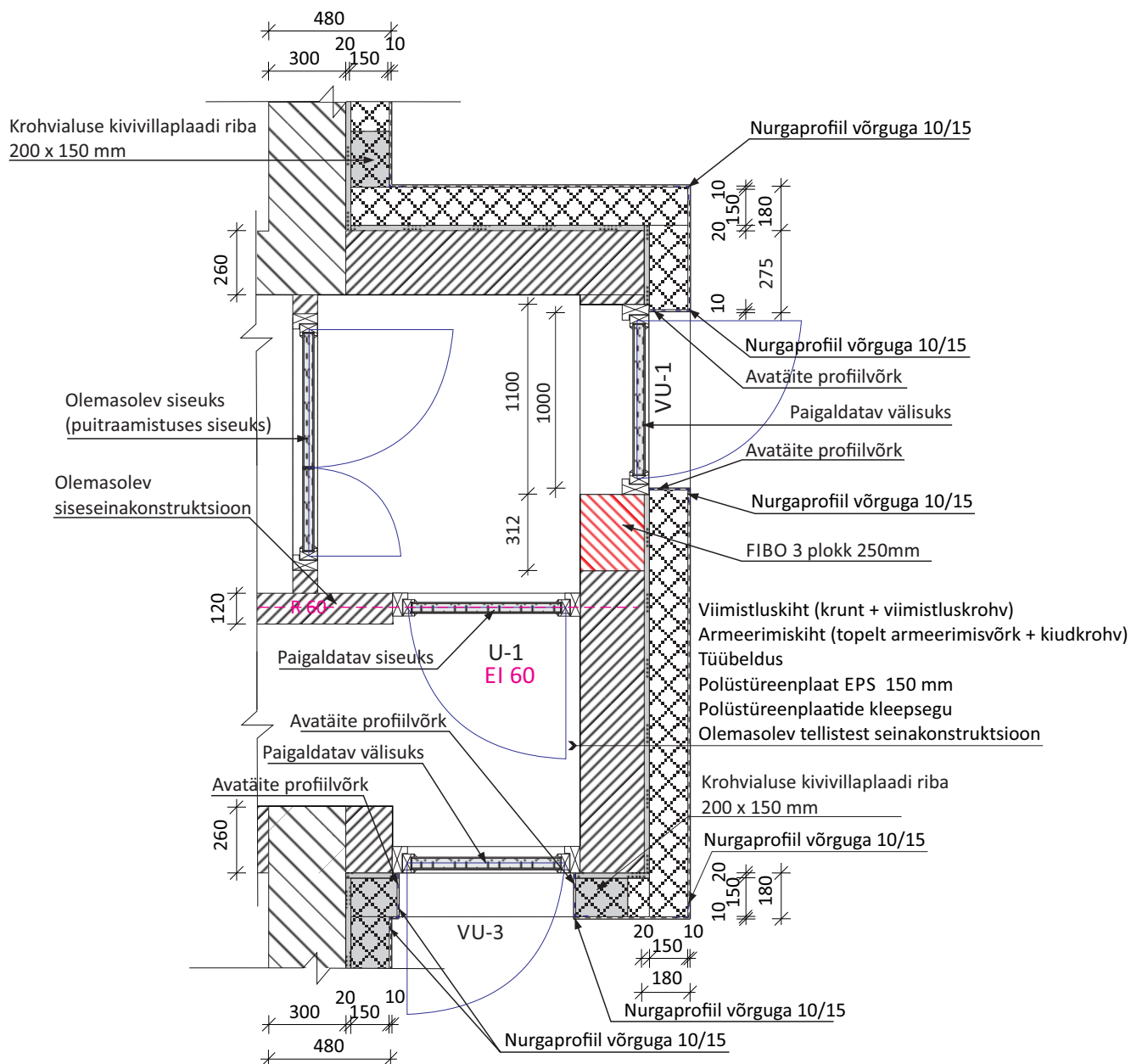


Olemasolev seinakonstruktsioon
Polüstüreenplaatide kleepsegu
Polüstüreenplaat EPS 150 mm
Tüübdus
Armeerimisvõrk (armeerimisvõrk + kiudkrohv)
Viimistluskiht (krunt + viimistluskrohv)

TÕSTAMAA VALD, TÕSTAMAA ALEVIK, NOORUSE 3
HOONE KATUSE JA FASSAADIDE REKONSTRUEERIMISPROJEKT

SÕLM S-05B AVATÄIDETE SOOJUSTAMINE, SOKKEL

ARHITEKT	RIHO JAGOMÄGI	12.11.2015
OÜ VIRKFORST EEP 002428		TÖÖ NR. EPR-T 334PP
Pulga tee 7 Reiu küla 86508 Tahkuranna vald Pärnu maakond projekt@jagomagi.ee www.jagomagi.ee +372511 8021		PP AE M 1:10 AE-206



Märkused

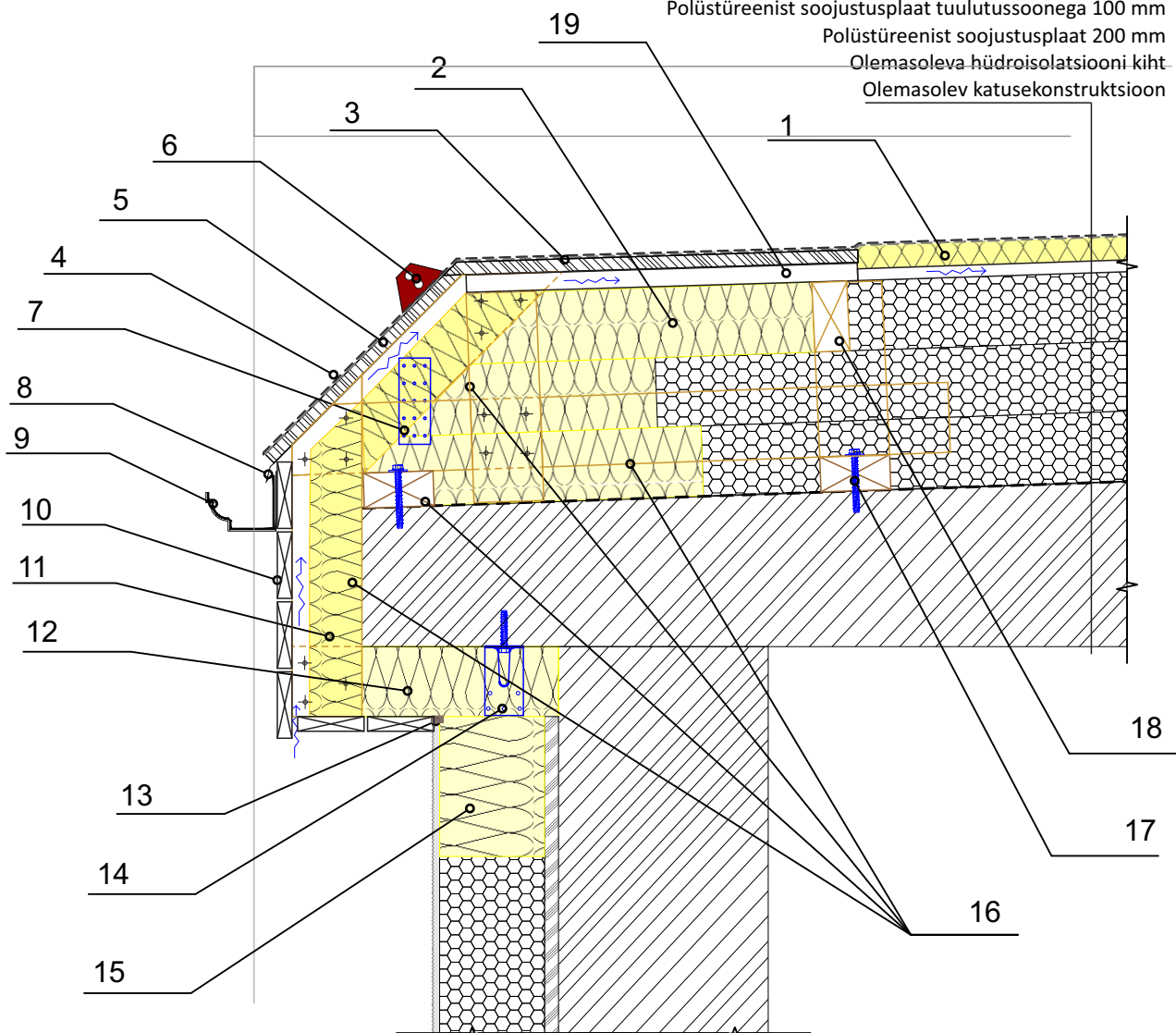
1. Viimistluskihi paksus sõltub kasutatava viimistluskrohvi pinnastruktuurist.
2. Polüstüreenplaatide kleepsegu kihi paksus sõltub aluspinna tasapinnalisusest.
3. Tuulekoja soojustamiseks kasutada soojustusplaate EPS 100F.
4. Kõikide materjalide paigaldamisel tuleb järgida materjalide tootjate / tarnijate soovitusi ja paigaldusjuhendeid.
5. Kõiki projektis esitatud materjale on lubatud asendada samaväärsetega.

TÕSTAMAA VALD, TÕSTAMAA ALEVIK, NOORUSE 3
HOONE KATUSE JA FASSAADIDE REKONSTRUEERIMISPROJEKT

SÕLMS-06 TUULEKOJA SOOJUSTAMINE

ARHITEKT	RIHO JAGOMÄGI	12.11.2015
OÜ VIRKFORST EEP 002428		TÕÕ NR. EPR-T 334PP
Pulga tee 7 Reiu küla 86508 Tahkuranna vald Pärnu maakond projekt@jagomagi.ee www.jagomagi.ee +372511 8021		PP AE M 1:25 AE-206

Hüdroisolatsiooni pealiskihht SBS tüüpi bituumenrullmaterjal HKP
(modifitseeritud polümeerbituumenkate,
klaaskiudkangaga armeeritud)
Hüdroisolatsiooni aluskiht SBS tüüpi bituumenrullmaterjal HPP
(klaaskiudkangaga armeeritud)
Tihendatud kivillaplaat 50 mm
Polüstüreenist soojustusplaat tuulutussoonega 100 mm
Polüstüreenist soojustusplaat 200 mm
Olemasoleva hüdroisolatsiooni kiht
Olemasolev katusekonstruktsioon



- 1 - Tuulutussoontega mineraalvillaaplaat 50 mm
- 2 - Kivivill
- 3 - Veekindel vineer 21 mm
- 4 - Kahekihiline SBS kate
- 5 - Veekindel vineer 21 mm
- 6 - Lumetõke
- 7 - Tsingitud terasest naelutusplaat 80 x 150 x 2 mm
- 8 - Räästaplekk
- 9 - Vihmaveerenn
- 10 - Räästalaud 21 x 95 mm
- 11 - Tuuletõkke omadusega mineraalvillaplaat 50 mm
- 12 - Kivivill
- 13 - Isesurvevõimeline bituumenpolüuretaantihend
- 14 - Tsingitud terasest tugevdatud ehitusnurgik 100x90x65x2,5 mm
- 15 - Kivivill
- 16 - Antiseptitud pruss 50 x100 mm
- 17 - Kiilankur M8x95 mm, s 600 mm
- 18 - Puitpruss 50 x100 mm
- 19 - Distsantsliist tuulutusvahe tekitamiseks 25x75 mm

TÕSTAMAA VALD, TÕSTAMAA ALEVIK, NOORUSE 3
HOONE KATUSE JA FASSAADIDE REKONSTRUEERIMISPROJEKT

ARHITEKT

RIHO JAGOMÄGI

12.11.2015

OÜ VIRKFORST
EEP 002428

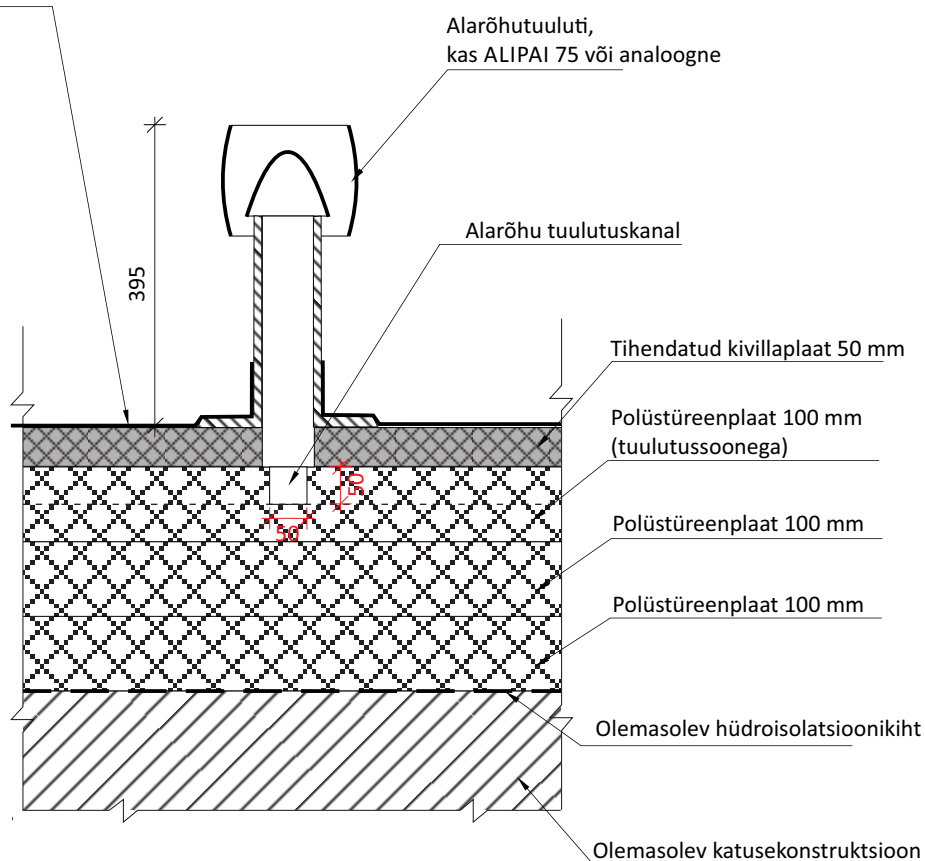
TÖÖ NR. EPR-T 334PP

Pulga tee 7 Reiu küla 86508 Tahkuranna vald Pärnu maakond
projekt@jagomagi.ee www.jagomagi.ee +372511 8021

PP AE

M 1:10

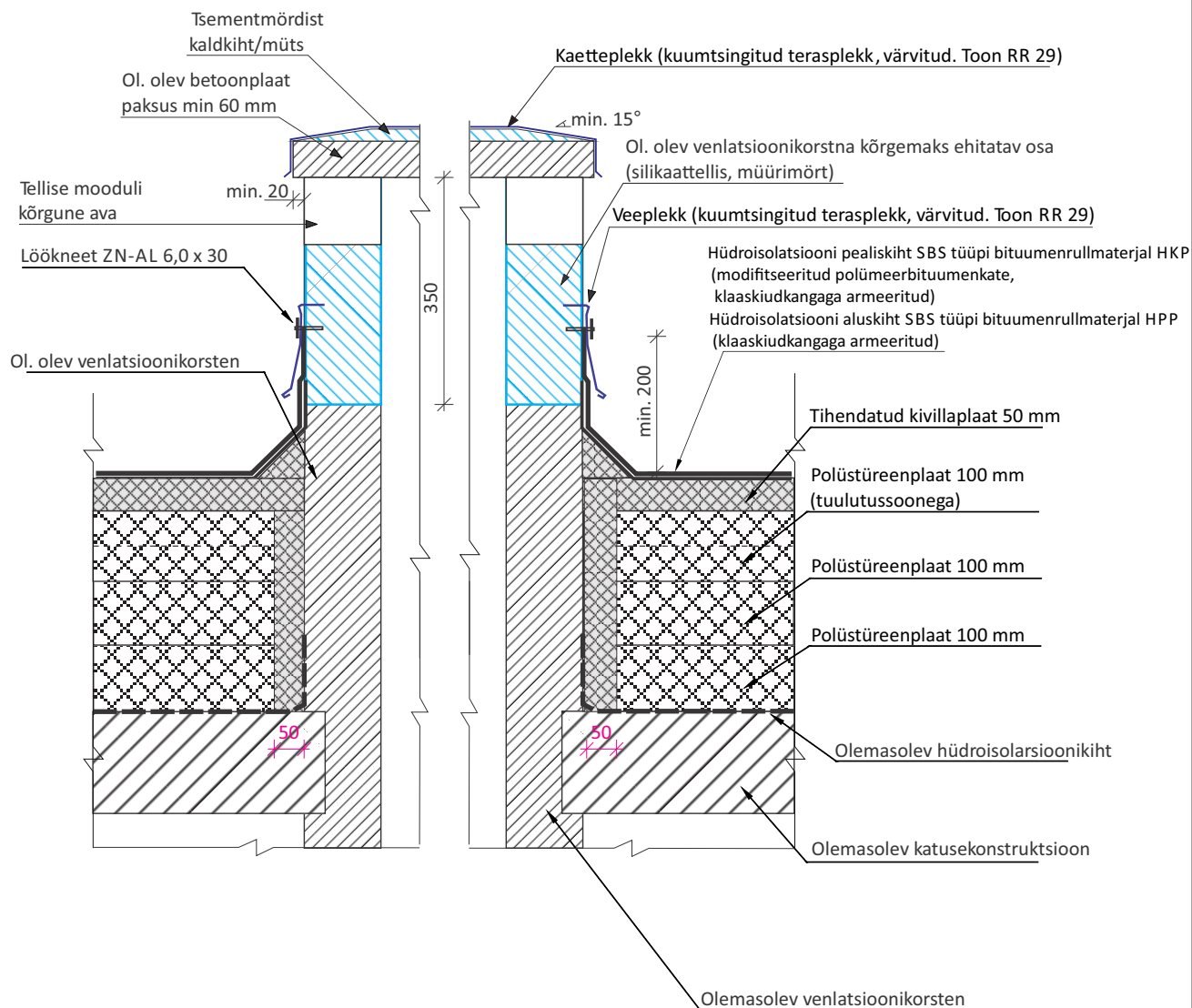
Hüdroisolatsiooni pealiskiht SBS tüüpi bituumenrullmaterjal HKP
(modifitseeritud polümeerbituumenkate, klaaskiudkangaga armeeritud)
Hüdroisolatsiooni aluskiht SBS tüüpi bituumenrullmaterjal HPP
(klaaskiudkangaga armeeritud)



Märkused:

1. Katuse soojustamisel kasutada polüstüreenplaate EPS 50
2. Kõikide materjalide paigaldamisel tuleb järgida materjalide tootjate / tarnijate soovitusi ja paigaldusjuhendeid.
3. Kõiki projektis oodud materjale on lubatud asendada samaväärsetega.
4. Hüdroisolatsioonikihi paigaldamisel järgida kõiki tuleohutusnõudeid.

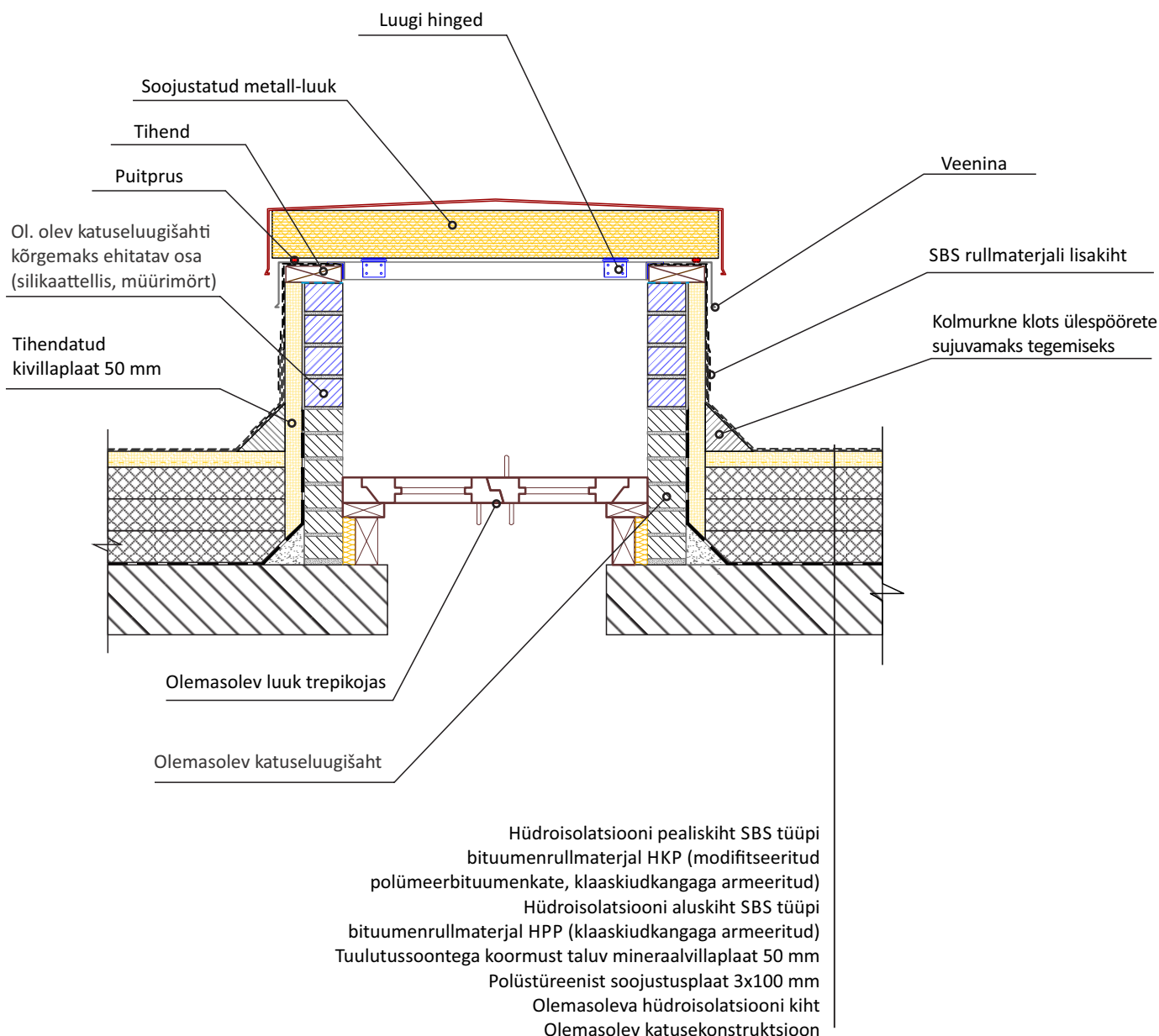
TÕSTAMAA VALD, TÕSTAMAA ALEVIK, NOORUSE 3		
HOONE KATUSE JA FASSAADIDE REKONSTRUEERIMISPROJEKT		
SÕLM S-08 ALARÕHU TUULUTI		
ARHITEKT	RIHO JAGOMÄGI	12.11.2015
OÜ VIRKFORST		
EEP 002428		TÕÖ NR. EPR-T 334PP
Pulga tee 7 Reiu küla 86508 Tahkuranna vald Pärnu maakond		PP AE M 1:10
projekt@jagomagi.ee www.jagomagi.ee +372511 8021		AE-208



Märkused:

1. Kõikide materjalide paigaldamisel tuleb järgida materjalide tootjate / tarnijate soovitusi ja paigaldusjuhendeid.
2. Kõiki projekst toodud materjale on lubatud asendada samaväärsetega.
3. Hüdroisolatsioonikihi paigaldamisel järgida kõiki tuleohutusnõudeid.

TÕSTAMAA VALD, TÕSTAMAA ALEVIK, NOORUSE 3		
HOONE KATUSE JA FASSAADIDE REKONSTRUEERIMISPROJEKT		
SÕLM S-09 VENTILATSIOONIKORSTEN		
ARHITEKT	RIHO JAGOMÄGI	12.11.2015
OÜ VIRKFORST EEP 002428		TÖÖ NR. EPR-T 334PP
Pulga tee 7 Reiu küla 86508 Tahkuranna vald Pärnu maakond projekt@jagomagi.ee www.jagomagi.ee +372511 8021		PP AE M 1:10 AE-209



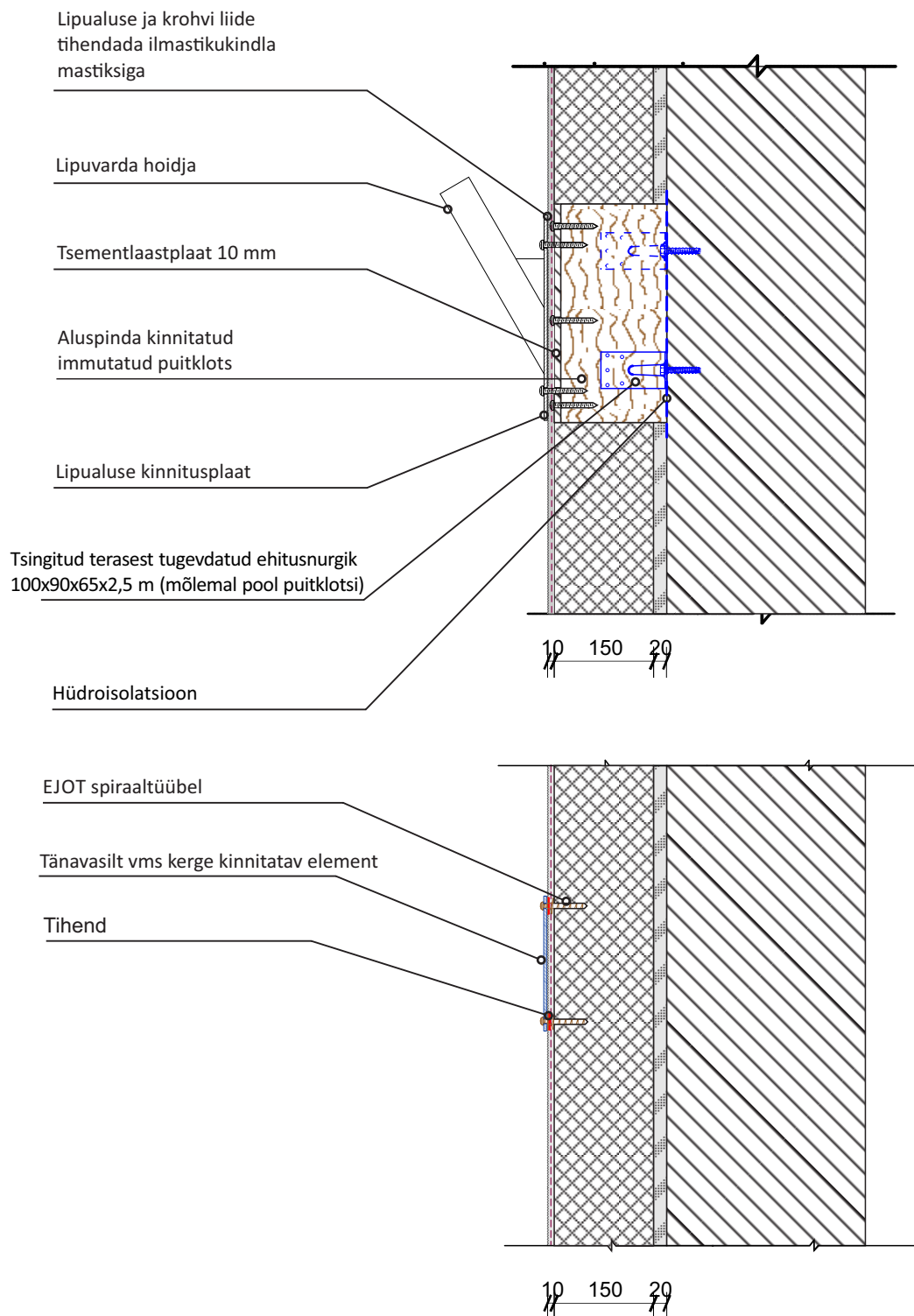
Märkused:

1. Kõikide materjalide paigaldamisel tuleb järgida materjalide tootjate / tarnijate soovitusi ja paigaldusjuhendeid.
2. Kõiki projekts toodud materjale on lubatud asendada samaväärsetega.
3. Hüdroisolatsioonikihi paigaldamisel järgida kõiki tuleohutusnõudeid.

TÕSTAMAA VALD, TÕSTAMAA ALEVIK, NOORUSE 3
HOONE KATUSE JA FASSAADIDE REKONSTRUEERIMISPROJEKT

SÕLM S-10 KATUSELUUK

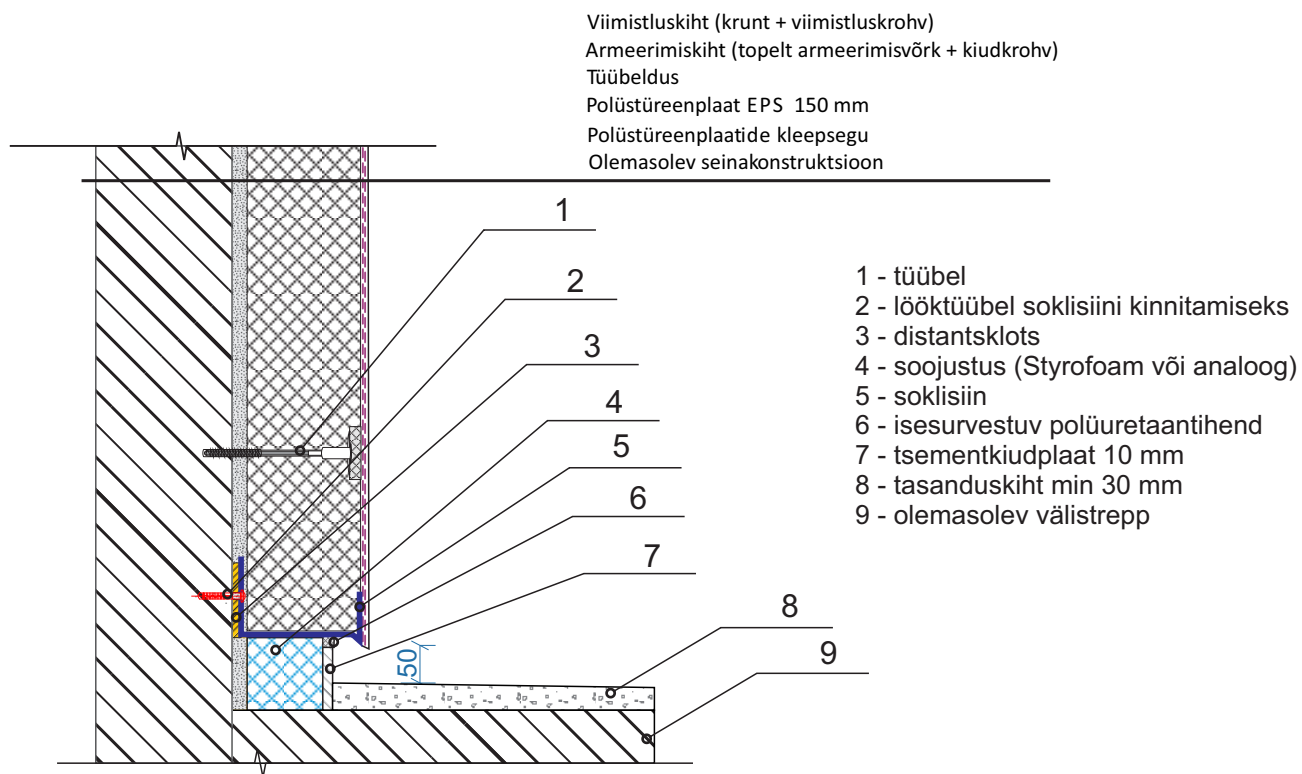
ARHITEKT	RIHO JAGOMÄGI	12.11.2015
OÜ VIRKORST EEP 002428		TÕÕ NR. EPR-T 334PP
Pulga tee 7 Reiu küla 86508 Tahkuranna vald Pärnu maakond projekt@jagomagi.ee www.jagomagi.ee +372511 8021		PP AE M 1:20 AE-210



Märkus

1. Spiraaltüübli maks. koormus 5 kg kinnituspunkti kohta.
2. Detailid peavad olema kinnitatud ja tihendatud nii, et vesi ei pääseks soojustussüsteemi.

TÕSTAMAA VALD, TÕSTAMAA ALEVIK, NOORUSE 3		
HOONE KATUSE JA FASSAADIDE REKONSTRUEERIMISPROJEKT		
SÕLM S-11 ELEMENTIDE KINNITAMINE FASSAADIL		
ARHITEKT	RIHO JAGOMÄGI	12.11.2015
OÜ VIRKFORST EEP 002428		TÖÖ NR. EPR-T 334PP
Pulga tee 7 Reiu küla 86508 Tahkuranna vald Pärnu maakond projekt@jagomagi.ee www.jagomagi.ee +372511 8021		PP AE M 1:10 AE-211



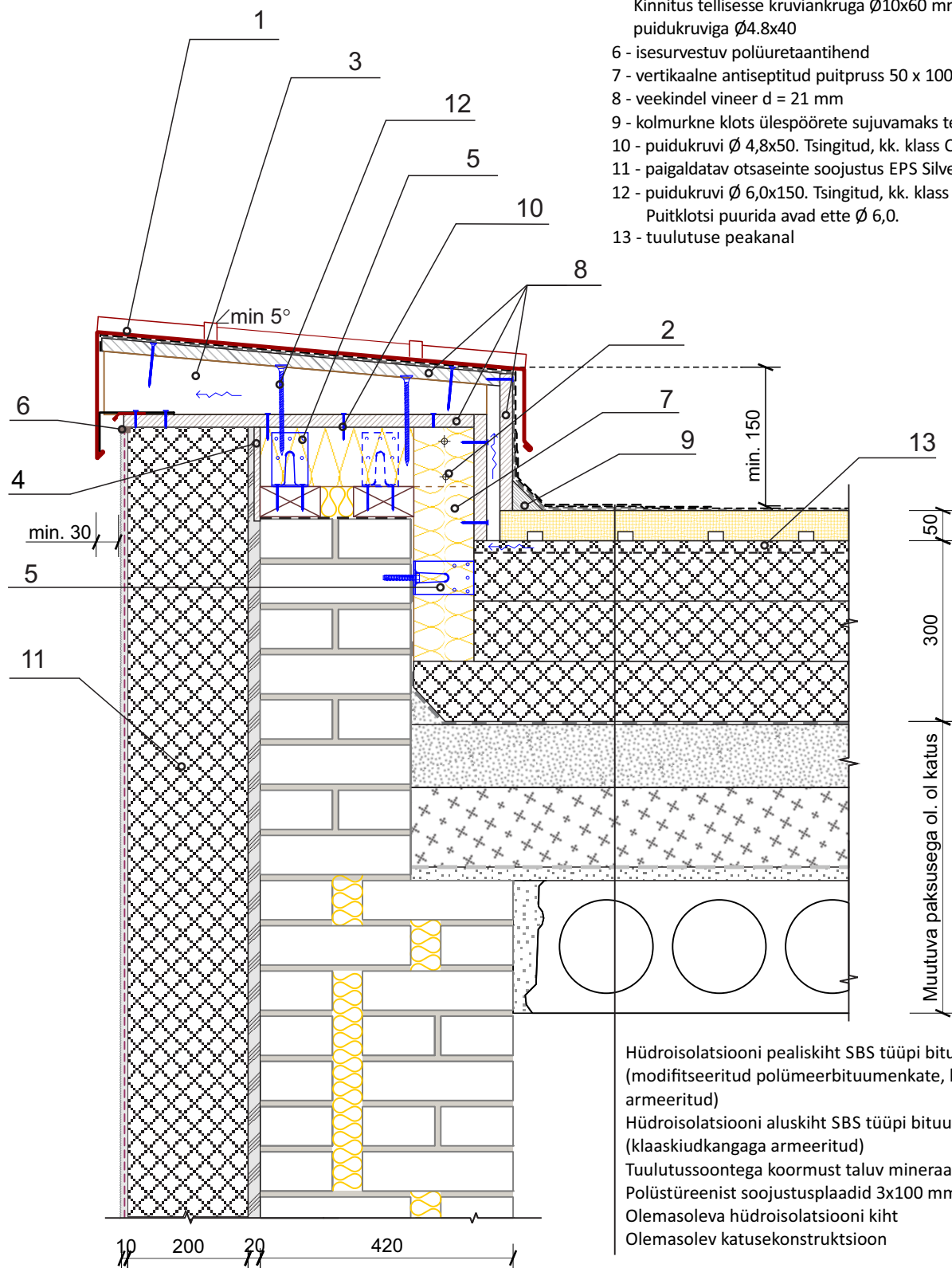
Soojustuse liitumine välistreppiga

Märkus

Trepikoja välisuste esistele negatiivse kaldega podestidele antakse täiendava betoonikihiga positiivne kalle majast eemale.

TÕSTAMAA VALD, TÕSTAMAA ALEVIK, NOORUSE 3		
HOONE KATUSE JA FASSAADIDE REKONSTRUEERIMISPROJEKT		
SÕLM S-12 SOOJUSTUSE LIITUMINE VÄLISTREPIGA		
ARHITEKT	RIHO JAGOMÄGI	12.11.2015
OÜ VIRKORST		
EEP 002428		TÖÖ NR. EPR-T 334PP
Pulga tee 7 Reiu küla 86508 Tahkuranna vald Pärnu maakond		PP AE M 1:10
projekt@jagomagi.ee www.jagomagi.ee +372511 8021		AE-212

- 1 - parapetiplekk, 0,7 mm, keskkonnaklass C3, toon RR 29
- 2 - puidukruvi Ø 6x100, 2 tk liites. Tsingitud, kk. klass C3
- 3 - kaldu saetud puitpruss 100...50 x 50 mm, s 600 mm
- 4 - tsementkiudplaat d=10 mm
- 5 - tsingitud terasest tugevdatud ehitusnurgik 90x90x65x2,5 mm.
Kinnitus tellisesse kruviankruga Ø10x60 mm, kinnitus puitu puidukruviga Ø4.8x40
- 6 - isesurvev polüuretaantihend
- 7 - vertikaalne antiseptitud puitpruss 50 x 100 mm, s 1200 mm
- 8 - veekindel vineer d = 21 mm
- 9 - kolmurne klots ülespöörete sujuvamaks tegemiseks
- 10 - puidukruvi Ø 4,8x50. Tsingitud, kk. klass C3
- 11 - paigaldatav otsaseinte soojustus EPS Silver 200 mm
- 12 - puidukruvi Ø 6,0x150. Tsingitud, kk. klass C3, kaks tk liites.
Puitklotsi puurida avad ette Ø 6,0.
- 13 - tuulutuse peakanal



Hüdroisolatsiooni pealiskihht SBS tüüpi bituumenrullmaterjal HKP (modifitseeritud polümeerbituumenkate, klaaskiudkangaga armeeritud)
Hüdroisolatsiooni aluskiht SBS tüüpi bituumenrullmaterjal HPP (klaaskiudkangaga armeeritud)
Tuulutussoontega koormust taluv mineraalvillaplaat 50 mm
Polüstüreenist soojustusplaadid 3x100 mm
Olemasoleva hüdroisolatsiooni kiht
Olemasolev katusekonstruktsioon

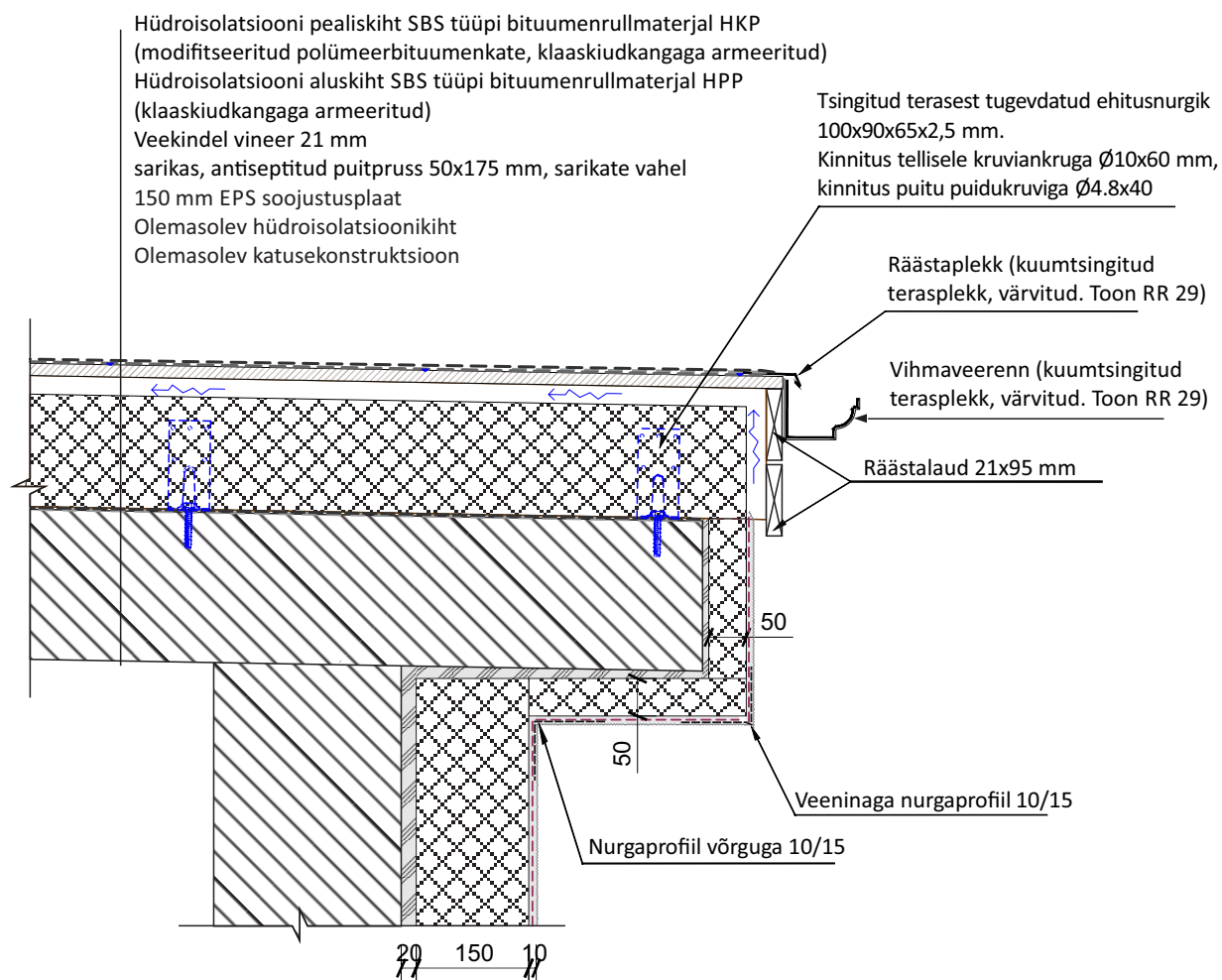
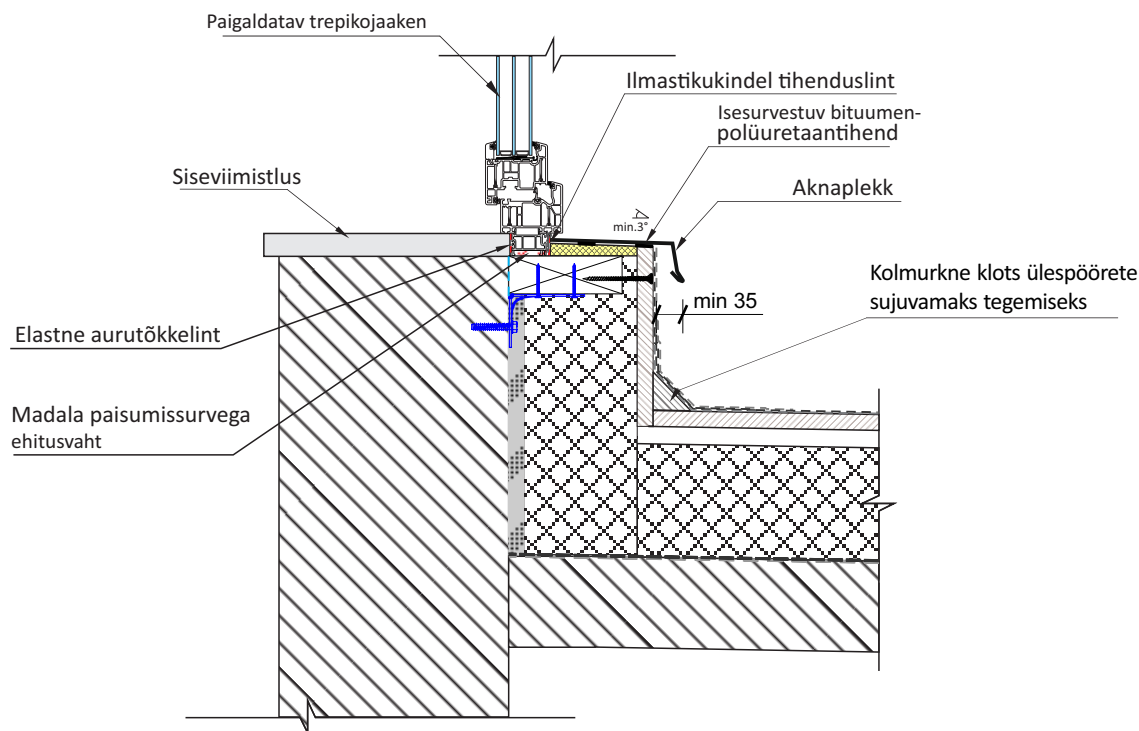
Märkused.

1. Kõikide materjalide paigaldamisel tuleb järgida materjalide tootjate / tarnijate soovitusi ja paigaldusjuhendeid.
2. Kõiki projekts toodud materjale on lubatud asendada samaväärsetega.

TÕSTAMAA VALD, TÕSTAMAA ALEVIK, NOORUSE 3
HOONE KATUSE JA FASSAADIDE REKONSTRUEERIMISPROJEKT

SÕLM S-13 OTSASEINA PARAPETT

ARHITEKT	RIHO JAGOMÄGI	12.11.2015
OÜ VIRKFORST EEP 002428		TÖÖ NR. EPR-T 334PP
Pulga tee 7 Reiu küla 86508 Tahkuranna vald Pärnu maakond projekt@jagomagi.ee www.jagomagi.ee +372511 8021		PP AE M 1:10 AE-213



Märkused.

1. Kõikide materjalide paigaldamisel tuleb järgida materjalide tootjate / tarnijate soovitusi ja paigaldusjuhendeid.
2. Kõiki projekts toodud materjale on lubatud asendada samaväärsetega.
3. EPS soojustuse ja sarikate vahed täita ehitusvahuga.

TÕSTAMAA VALD, TÕSTAMAA ALEVIK, NOORUSE 3		
HOONE KATUSE JA FASSAADIDE REKONSTRUEERIMISPROJEKT		
SÕLM S-14 TUULEKOJA KATUSE SOOJUSTAMINE		
ARHITEKT	RIHO JAGOMÄGI	12.11.2015
OÜ VIRKORST		
EEP 002428		
TÖÖ NR. EPR-T 334PP		
Pulga tee 7 Reiu küla 86508 Tahkuranna vald Pärnu maakond		
projekt@jagomagi.ee www.jagomagi.ee +372511 8021		
PP	AE	M 1:10
AE-214		