

KELDRIKORRUSE RUUMIDE EKSPLIKATSIOON		
TÄHIS PLAANIL	RUUMI NIMETUS	PIND, m²
1	Kuur	13,2
2	Kuur	13,9
3	Kuur	13,4
4	Vahekäik	2,9
5	Kuur	7,3
6	Trepikoda	5,5
7	Trepikoda	3
7-t	Tambur	3,2
8	Vahekäik	2,9
9	Kuur	12,3
10	Kuur	13,1
11	Kuur	13,5
12	Kuur	12,5
13	Kuur	12,8
14	Kuur	12,6
15	Vahekäik	3,2
16	Kuur	7,3
17	Trepikoda	5,5
18	Trepikoda	3
18-t	Tambur	3,2
19	Vahekäik	3,5
20	Kuur	6,5
21	Kuur	9,6
22	Kuur	6,5
23	Kuur	6,7
24	Vahekäik	3,2
25	Kuur	6,7
26	Kuur	6,7
27	Vaheruum	15,1
28	Kuur	6,7
29	Kuur	6,5
30	Kuur	6,3
31	Tambur	7,3
32	Trepikoda	5,5
33	Trepikoda	3
33-t	Tambur	3,2
34	Kelder	44
35	Soojussõlm	18,7
Keldrikorrus kokku		330,0

#### Ks1

Viimistluskiht (krunt+viimistluskrohv)  
Armeerimiskiit (topelt armeerimisvõrk+kiudkrohv)  
Tüübeldus  
Polüstüreenplaat EPS 150 mm  
Polüstüreenplaatide kleepsegu  
Olemasolev soklikonstruksioon

#### Ks2

Viimistluskiht (krunt+viimistluskrohv)  
Armeerimiskiit (topelt armeerimisvõrk+kiudkrohv)  
Tüübeldus  
Polüstüreenplaat EPS 200 mm  
Polüstüreenplaatide kleepsegu  
Olemasolev soklikonstruksioon

#### TINGMÄRGID:

- Kivillariba 200 mm
- Paigaldatav vahtpolüstüreenplaat EPS
- Olemasolev kandekonstruksioon
- Taastatav pandus
- Tuletõkkesektsiooni piir
- FIBO 3 plokk

#### MÄRKUSED:

- Kõik mõõdud kontrollida ja täpsustada objektil
- Kõikide toodete paigaldamisel tuleb lähtuda tootjate/tarnijate paigaldusjuhendeist.
- Sokli soojustamisel kasutada soojustusplaate EPS 120P

TÕSTAMAA VALD, TÕSTAMAA ALEVIK, NOORUSE 3  
HOONE KATUSE JA FASSAADIDE REKONSTRUEERIMISPROJEKT

#### KELDRIKORRUSE PLAAN. OSA B

ARHITEKT	RIHO JAGOMÄGI	12.11.2015

OÜ VIRKFORST  
EEP 002428

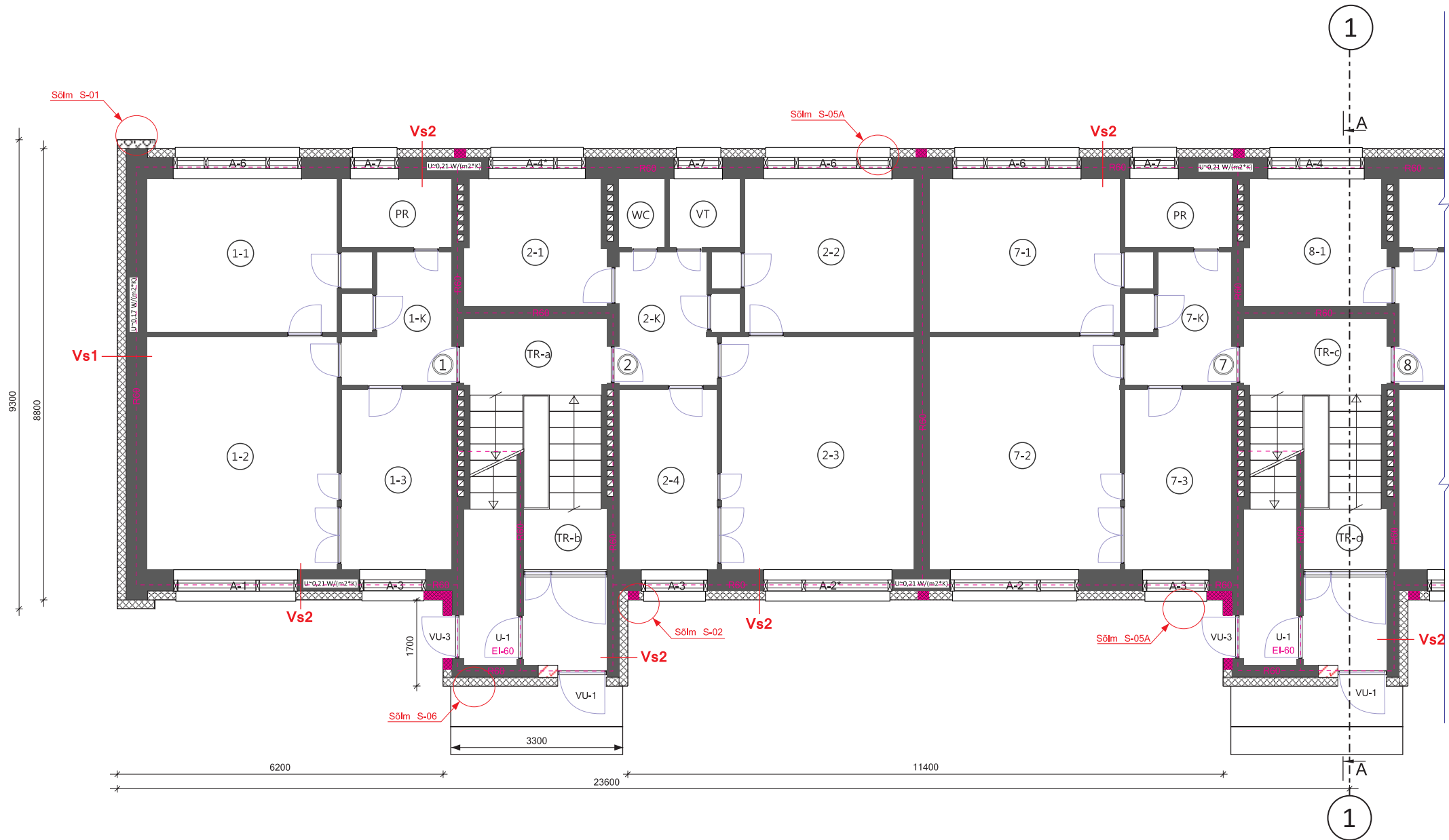
Pulga tee 7 Reiu küla 86508 Tahkuranna vald Pärnu maakond  
projekt@jagomagi.ee www.jagomagi.ee +372511 8021

TÖÖ NR. EPR-T 334PP

PP AE

M 1:100

LEHT 5



**Vs1**

- Viimistluskiht (krunt+viimistluskrohv)
- Armeerimiskiht (armeerimisvõrk+kiudkrohv)
- Tüübeldus
- Polüstüreenplaat EPS 200 mm
- Polüstüreenplaatide kleepsegu
- Olemasolev kandekonstruktsioon

**Vs2**

- Viimistluskiht (krunt+viimistluskrohv)
- Armeerimiskiht (armeerimisvõrk+kiudkrohv)
- Tüübeldus
- Polüstüreenplaat EPS 150 mm
- Polüstüreenplaatide kleepsegu
- Olemasolev kandekonstruktsioon

**TINGMÄRGID:**

- Kivillariba 200 mm
- Paigaldatav vahtpolüstüreenplaat EPS
- Olemasolev kandekonstruktsioon
- Tuletõkkesektsiooni piir
- FIBO 3 plokk

**MÄRKUSED:**

- Kõik mõõdud kontrollida ja täpsustada objektil
- Ripplagi korterite koridorides vt. käesoleva projektiosa seletuskiri p.4.3.9. „Ripplaud“
- Kõikide toodete paigaldamisel tuleb lähtuda tootjate/tarnijate paigaldusjuhendeist.
- Fassaadi soojustamisel kasutada soojustusplaate EPS 60 Silver
- Tuulekoja soojustamisel kasutada soojustusplaate EPS 100

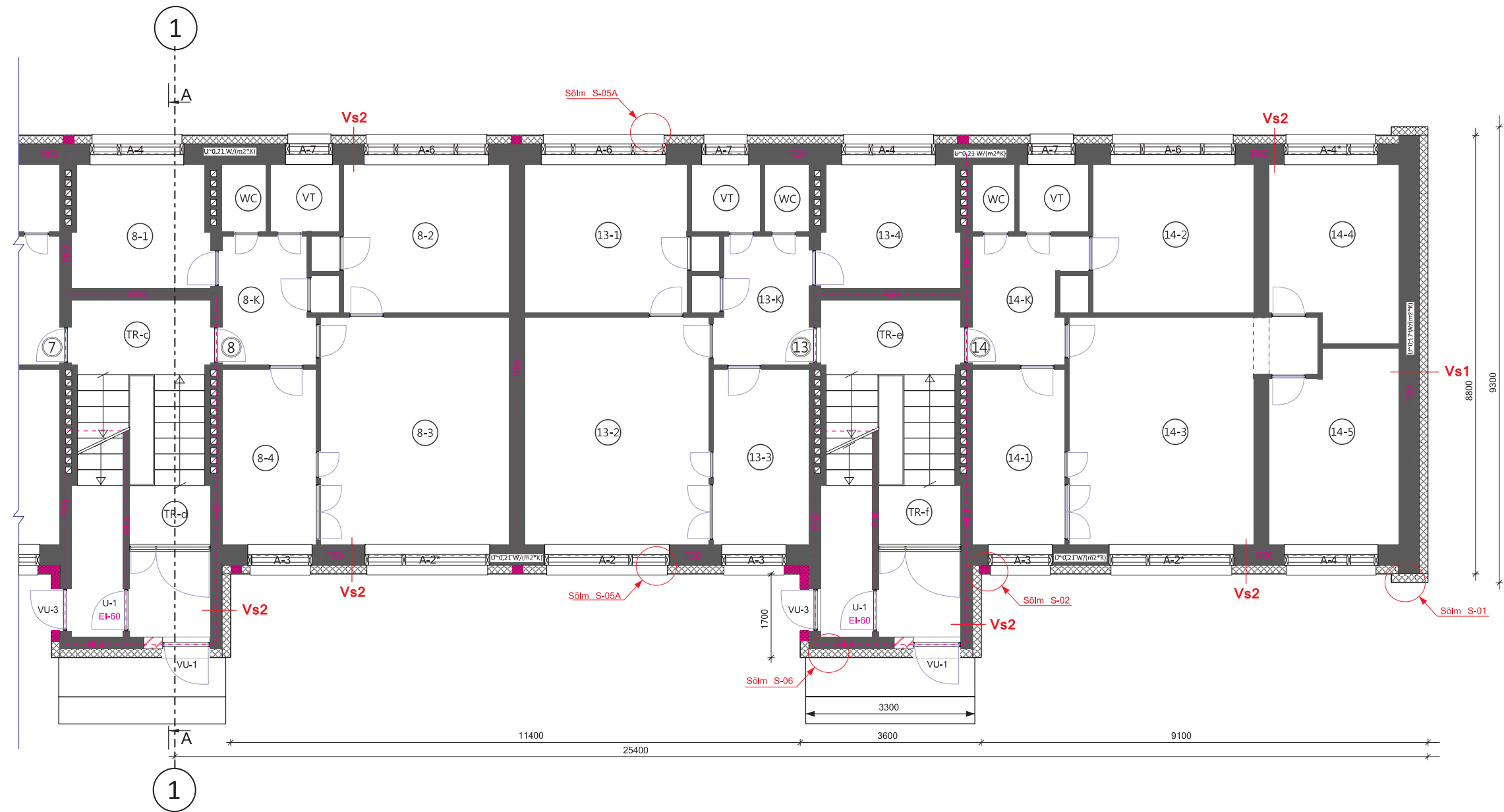
ESIMESE KORRUSE RUUMIDE EKSPLIKATSIOON		
TÄHIS PLAANIL	RUUMI NIMETUS	PIND, m²
1-1	Tuba	11,6
1-2	Tuba	17,4
1-3	Köök	6,9
PR	Pesuruum	2,9
1-K	Koridor	3,9
2-1	Tuba	7
2-2	Tuba	10
2-3	Tuba	17,6
2-4	Köök	7
WC	WC	1,4
VT	Vannituba	1,9
2-K	Koridor	4,2
TR-a	Trepikoda	4,2
TR-b	Trepikoda	1,9
7-1	Tuba	11,6
7-2	Tuba	17,4
7-3	Köök	6,9
PR	Pesuruum	2,9
7-K	Koridor	4
8-1	Tuba	7
8-2	Tuba	10
8-3	Tuba	17,6
8-4	Köök	7
WC	WC	1,4
VT	Vannituba	1,9
8-K	Koridor	4,4
TR-c	Trepikoda	4,2
TR-d	Trepikoda	1,9
13-1	Tuba	10
13-2	Tuba	17,6
13-3	Köök	7
13-4	Tuba	7
WC	WC	1,4
VT	Vannituba	1,9
13-K	Koridor	4,5
14-1	Köök	7
14-2	Tuba	10
14-3	Tuba	17,6
14-4	Tuba	9
14-5	Tuba	9,5
WC	WC	1,5
VT	Vannituba	2
14-K	Koridor	5,1
TR-e	Trepikoda	4,2
TR-f	Trepikoda	1,9
Esimene korrus kokku		314,5

TÕSTAMAA VALD, TÕSTAMAA ALEVIK, NOORUSE 3  
HOONE KATUSE JA FASSAADIDE REKONSTRUEERIMISPROJEKT

**ESIMESE KORRUSE PLAAN. OSA A**

ARHITEKT	RIHO JAGOMÄGI	12.11.2015

OÜ VIRKFORST EEP 002428		TÖÖ NR. EPR-T 334PP	
Pulga tee 7 Reiu küla 86508 Tahkuranna vald Pärnu maakond projekt@jagomagi.ee www.jagomagi.ee +372511 8021		PP	AE
		M 1:100 LEHT 6	



**Vs1**

- Viimistluskiht (krunt+viimistluskrohv)
- Armeerimiskiit (armeerimisvõrk+kiudkrohv)
- Tüübeldus
- Polüstüreenplaat EPS 200 mm
- Polüstüreenplaatide kleepsegu
- Olemasolev kandevkonstruktsioon

**Vs2**

- Viimistluskiht (krunt+viimistluskrohv)
- Armeerimiskiit (armeerimisvõrk+kiudkrohv)
- Tüübeldus
- Polüstüreenplaat EPS 150 mm
- Polüstüreenplaatide kleepsegu
- Olemasolev kandevkonstruktsioon

TINGMÄRGID:

- Kivillariba 200 mm
- Paigaldatav vahtpolüstüreenplaat EPS
- Olemasolev kandevkonstruktsioon
- Tuletõkkesektsiooni piir
- FIBO 3 plokk

MÄRKUSED:

- Kõik mõõdud kontrollida ja täpsustada objektil
- Ripplagi korterite koridorides vt. käesoleva projektiosa seletuskiri p.4.3.9. „Ripplaid“
- Kõikide toodete paigaldamisel tuleb lähtuda tootjate/tarnijate paigaldusjuhendeist.
- Fassaadi soojustamisel kasutada soojustusplaate EPS 60 Silver
- Tuulekoja soojustamisel kasutada soojustusplaate EPS 100

ESIMISE KORRUSE RUUMIDE EKSPLIKATSIOON		
TÄHIS PLaanil	RUUMI NIMETUS	PIND, m²
1-1	Tuba	11,6
1-2	Tuba	17,4
1-3	Kõök	6,9
PR	Pesuruum	2,9
1-K	Koridor	3,9
2-1	Tuba	7
2-2	Tuba	10
2-3	Tuba	17,6
2-4	Kõök	7
WC	WC	1,4
VT	Vannituba	1,9
2-K	Koridor	4,2
TR-a	Trepikoda	4,2
TR-b	Trepikoda	1,9
7-1	Tuba	11,6
7-2	Tuba	17,4
7-3	Kõök	6,9
PR	Pesuruum	2,9
7-K	Koridor	4
8-1	Tuba	7
8-2	Tuba	10
8-3	Tuba	17,6
8-4	Kõök	7
WC	WC	1,4
VT	Vannituba	1,9
8-K	Koridor	4,4
TR-c	Trepikoda	4,2
TR-d	Trepikoda	1,9
13-1	Tuba	10
13-2	Tuba	17,6
13-3	Kõök	7
13-4	Tuba	7
WC	WC	1,4
VT	Vannituba	1,9
13-K	Koridor	4,5
14-1	Kõök	7
14-2	Tuba	10
14-3	Tuba	17,6
14-4	Tuba	9
14-5	Tuba	9,5
WC	WC	1,5
VT	Vannituba	2
14-K	Koridor	5,1
TR-e	Trepikoda	4,2
TR-f	Trepikoda	1,9
Esimene korrus kokku		314,5

TÕSTAMAA VALD, TÕSTAMAA ALEVIK, NOORUSE 3		
HOONE KATUSE JA FASSAADIDE REKONSTRUEERIMISPROJEKT		
ESIMISE KORRUSE PLaan. OSA B		
ARHITEKT	RIHO JAGOMÄGI	12.11.2015
OÜ VIRKFORST EEP 002428		
Pulga tee 7 Reiu küla 86508 Tahkuranna vald Pärnu maakond projekt@jagomagi.ee www.jagomagi.ee +372511 8021		TÖÖ NR. EPR-T 334PP
PP AE		M 1:100 LEHT 7



#### Vs1

Viimistluskiht (krunt+viimistluskrohv)  
Armeerimiskiit (armeerimisvõrk+kiudkrohv)  
Tüübeldus  
Polüstüreenplaat EPS 200 mm  
Polüstüreenplaatide kleepsegu  
Olemasolev kandekonstruktsioon

#### Vs2

Viimistluskiht (krunt+viimistluskrohv)  
Armeerimiskiit (armeerimisvõrk+kiudkrohv)  
Tüübeldus  
Polüstüreenplaat EPS 150 mm  
Polüstüreenplaatide kleepsegu  
Olemasolev kandekonstruktsioon

#### TINGMÄRGID:

- Kivillariba 200 mm
- Paigaldatav vahtpolüstüreenplaat EPS
- Olemasolev kandekonstruktsioon
- Tuletõkkesektsiooni piir
- FIBO 3 plokk

#### MÄRKUSED:

- Kõik mõõdud kontrollida ja täpsustada objektil
- Ripplagi korterite koridorides vt. käesoleva projektiosa seletuskiri p.4.3.9. „Ripplaed”
- Kõikide toodete paigaldamisel tuleb lähtuda tootjate/tarnijate paigaldusjuhendeist.
- Fassaadi soojustamisel kasutada soojustusplaate EPS 60 Silver
- Tuulekoja soojustamisel kasutada soojustusplaate EPS 100

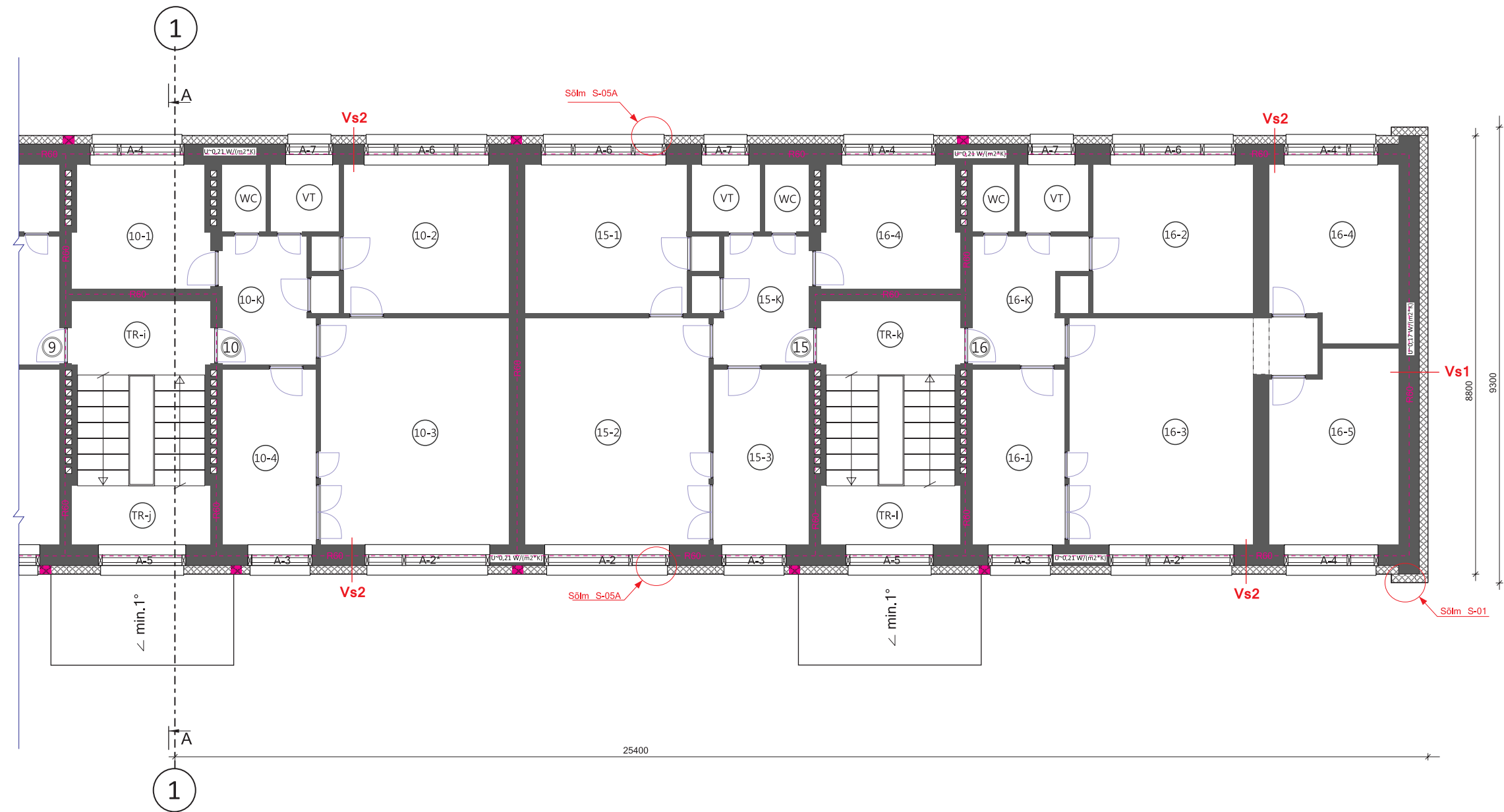
TEISE KORRUSE RUUMIDE EKSPLIKATSIOON		
TÄHIS PLAANIL	RUUMI NIMETUS	PIND, m²
3-1	Tuba	11,6
3-2	Tuba	17,4
3-3	Köök	6,9
PR	Pesuruum	2,9
3-K	Koridor	3,9
4-1	Tuba	7
4-2	Tuba	10
4-3	Tuba	17,6
4-4	Köök	7
WC	WC	1,4
VT	Vannituba	1,9
4-K	Koridor	4,2
TR-g	Trepikoda	4,2
TR-h	Trepikoda	3,4
9-1	Tuba	11,6
9-2	Tuba	17,4
9-3	Köök	6,9
PR	Pesuruum	2,9
9-K	Koridor	4
10-1	Tuba	7
10-2	Tuba	10
10-3	Tuba	17,6
10-4	Köök	7
WC	WC	1,4
VT	Vannituba	1,9
10-K	Koridor	4,4
TR-i	Trepikoda	4,2
TR-j	Trepikoda	3,4
15-1	Tuba	10
15-2	Tuba	17,6
15-3	Köök	7
15-4	Tuba	7
WC	WC	1,4
VT	Vannituba	1,9
15-K	Koridor	4,5
16-1	Köök	7
16-2	Tuba	10
16-3	Tuba	17,6
16-4	Tuba	9
16-5	Tuba	9,5
WC	WC	1,5
VT	Vannituba	2
16-K	Koridor	5,1
TR-k	Trepikoda	4,2
TR-l	Trepikoda	3,4
Teine korrus kokku		319,0

TÕSTAMAA VALD, TÕSTAMAA ALEVIK, NOORUSE 3  
HOONE KATUSE JA FASSAADIDE REKONSTRUEERIMISPROJEKT

#### TEISE KORRUSE PLAAN. OSA A

ARHITEKT	RIHO JAGOMÄGI	12.11.2015
OÜ VIRKFORST EEP 002428		TÖÖ NR. EPR-T 334PP
Pulga tee 7 Reiu küla 86508 Tahkuranna vald Pärnu maakond projekt@jagomagi.ee www.jagomagi.ee +372511 8021		PP AE M 1:100 LEHT 8





**Vs1**

- Viimistluskiht (krunt+viimistluskrohv)
- Armeerimiskiht (armeerimisvõrk+kiudkrohv)
- Tüübeldus
- Polüstüreenplaat EPS 200 mm
- Polüstüreenplaatide kleepsegu
- Olemasolev kandekonstruktsioon

**Vs2**

- Viimistluskiht (krunt+viimistluskrohv)
- Armeerimiskiht (armeerimisvõrk+kiudkrohv)
- Tüübeldus
- Polüstüreenplaat EPS 150 mm
- Polüstüreenplaatide kleepsegu
- Olemasolev kandekonstruktsioon

TINGMÄRGID:

- Kivillariba 200 mm
- Paigaldatav vahtpolüstüreenplaat EPS
- Olemasolev kandekonstruktsioon
- Tuletõkkeseptsiooni piir
- FIBO 3 plokki
- Ripplagi

MÄRKUSED:

- Kõik mõõdud kontrollida ja täpsustada objektil
- Ripplagi korterite koridorides vt. käesoleva projektiosa seletuskiri p.4.3.9. „Ripplaid“
- Kõikide toodete paigaldamisel tuleb lähtuda tootjate/tarnijate paigaldusjuhendeist.
- Fassaadi soojustamisel kasutada soojustusplaate EPS 60 Silver
- Tuulekoja soojustamisel kasutada soojustusplaate EPS 100

TEISE KORRUSE RUUMIDE EKSPLIKATSIOON		
TÄHIS PLAANIL	RUUMI NIMETUS	PIND, m²
3-1	Tuba	11,6
3-2	Tuba	17,4
3-3	Köök	6,9
PR	Pesuruum	2,9
3-K	Koridor	3,9
4-1	Tuba	7
4-2	Tuba	10
4-3	Tuba	17,6
4-4	Köök	7
WC	WC	1,4
VT	Vannituba	1,9
4-K	Koridor	4,2
TR-g	Trepikoda	4,2
TR-h	Trepikoda	3,4
9-1	Tuba	11,6
9-2	Tuba	17,4
9-3	Köök	6,9
PR	Pesuruum	2,9
9-K	Koridor	4
10-1	Tuba	7
10-2	Tuba	10
10-3	Tuba	17,6
10-4	Köök	7
WC	WC	1,4
VT	Vannituba	1,9
10-K	Koridor	4,4
TR-i	Trepikoda	4,2
TR-j	Trepikoda	3,4
15-1	Tuba	10
15-2	Tuba	17,6
15-3	Köök	7
15-4	Tuba	7
WC	WC	1,4
VT	Vannituba	1,9
15-K	Koridor	4,5
16-1	Köök	7
16-2	Tuba	10
16-3	Tuba	17,6
16-4	Tuba	9
16-5	Tuba	9,5
WC	WC	1,5
VT	Vannituba	2
16-K	Koridor	5,1
TR-k	Trepikoda	4,2
TR-l	Trepikoda	3,4
Teine korrus kokku		319,0

TÕSTAMAA VALD, TÕSTAMAA ALEVIK, NOORUSE 3		
HOONE KATUSE JA FASSAADIDE REKONSTRUEERIMISPROJEKT		
TEISE KORRUSE PLAAN. OSA B		
ARHITEKT	RIHO JAGOMÄGI	12.11.2015
OÜ VIRKFORST EEP 002428		
Pulga tee 7 Reiu küla 86508 Tahkuranna vald Pärnu maakond projekt@jagomagi.ee www.jagomagi.ee +372511 8021		TÖÖ NR. EPR-T 334PP
PP AE		M 1:100 LEHT 9



KOLMANDA KORRUSE RUUMIDE EKSPLIKATSIOON		
TÄHIS PLAANIL	RUUMI NIMETUS	PIND, m²
5-1	Tuba	11,5
5-2	Tuba	17,4
5-3	Köök	6,9
PR	Pesuruum	2,9
5-K	Koridor	3,9
6-1	Tuba	7
6-2	Tuba	10
6-3	Tuba	17,6
6-4	Köök	7
WC	WC	1,4
VT	Vannituba	1,9
6-K	Koridor	4,2
TR-m	Trepikoda	4,2
TR-n	Trepikoda	3,4
11-1	Tuba	11,6
11-2	Tuba	17,4
11-3	Köök	6,9
PR	Pesuruum	2,9
11-K	Koridor	4
12-1	Tuba	7
12-2	Tuba	10
12-3	Tuba	17,6
10-4	Köök	7
WC	WC	1,4
VT	Vannituba	1,9
12-K	Koridor	4,4
TR-o	Trepikoda	4,2
TR-p	Trepikoda	3,4
17-1	Tuba	10
17-2	Tuba	17,6
17-3	Köök	7
17-4	Tuba	7
WC	WC	1,4
VT	Vannituba	1,9
17-K	Koridor	4,5
18-1	Köök	7
18-2	Tuba	10
18-3	Tuba	18,6
18-4	Tuba	9
18-5	Tuba	9,5
WC	WC	1,5
VT	Vannituba	2
18-K	Koridor	5,1
TR-r	Trepikoda	4,2
TR-s	Trepikoda	3,4
Kolmas korrus kokku		318,9

#### Vs1

Viimistluskiht (krunt+viimistluskrohv)  
Armeerimiskiit (armeerimisvõrk+kiudkrohv)  
Tüübeldus  
Polüstüreenplaat EPS 200 mm  
Polüstüreenplaatide kleepsegu  
Olemasolev kandekonstruktsioon

#### Vs2

Viimistluskiht (krunt+viimistluskrohv)  
Armeerimiskiit (armeerimisvõrk+kiudkrohv)  
Tüübeldus  
Polüstüreenplaat EPS 150 mm  
Polüstüreenplaatide kleepsegu  
Olemasolev kandekonstruktsioon

#### TINGMÄRGID:

- Kivillariba 200 mm
- Paigaldatav vahtpolüstüreenplaat EPS
- Olemasolev kandekonstruktsioon
- Tuletõkkesektsiooni piir
- FIBO 3 plokk
- Ripplagi

#### MÄRKUSED:

- Kõik mõõdud kontrollida ja täpsustada objektil
- Ripplagi korterite koridorides vt. käesoleva projektiosa seletuskiri p.4.3.9. „Ripplaid“
- Kõikide toodete paigaldamisel tuleb lähtuda tootjate/tarnijate paigaldusjuhendeist.
- Fassaadi soojustamisel kasutada soojustusplaate EPS 60 Silver
- Tuulekoja soojustamisel kasutada soojustusplaate EPS 100

TÕSTAMAA VALD, TÕSTAMAA ALEVIK, NOORUSE 3  
HOONE KATUSE JA FASSAADIDE REKONSTRUEERIMISPROJEKT

#### KOLMANDA KORRUSE PLAAN. OSA A

ARHITEKT	RIHO JAGOMÄGI	12.11.2015

OÜ VIRKFORST EEP 002428		TÖÖ NR. EPR-T 334PP	
Pulga tee 7 Reiu küla 86508 Tahkuranna vald Pärnu maakond projekt@jagomagi.ee www.jagomagi.ee +372511 8021		PP	AE
		M 1:100 LEHT 10	





TÕSTAMAA VALD, TÕSTAMAA ALEVIK, NOORUSE 3

HOONE KATUSE JA FASSAADIDE REKONSTRUEERIMISPROJEKT

KATUSE PLAAN

ARHITEKT	RIHO JAGOMÄGI	12.11.2015
OÜ VIRKFORST EEP 002428		TÖÖ NR. EPR-T 334PP
Pulga tee 7 Reiu küla 86508 Tahkuranna vald Pärnu maakond projekt@jagomagi.ee    www.jagomagi.ee    +372511 8021		PP    AE    M 1:200 LEHT 12