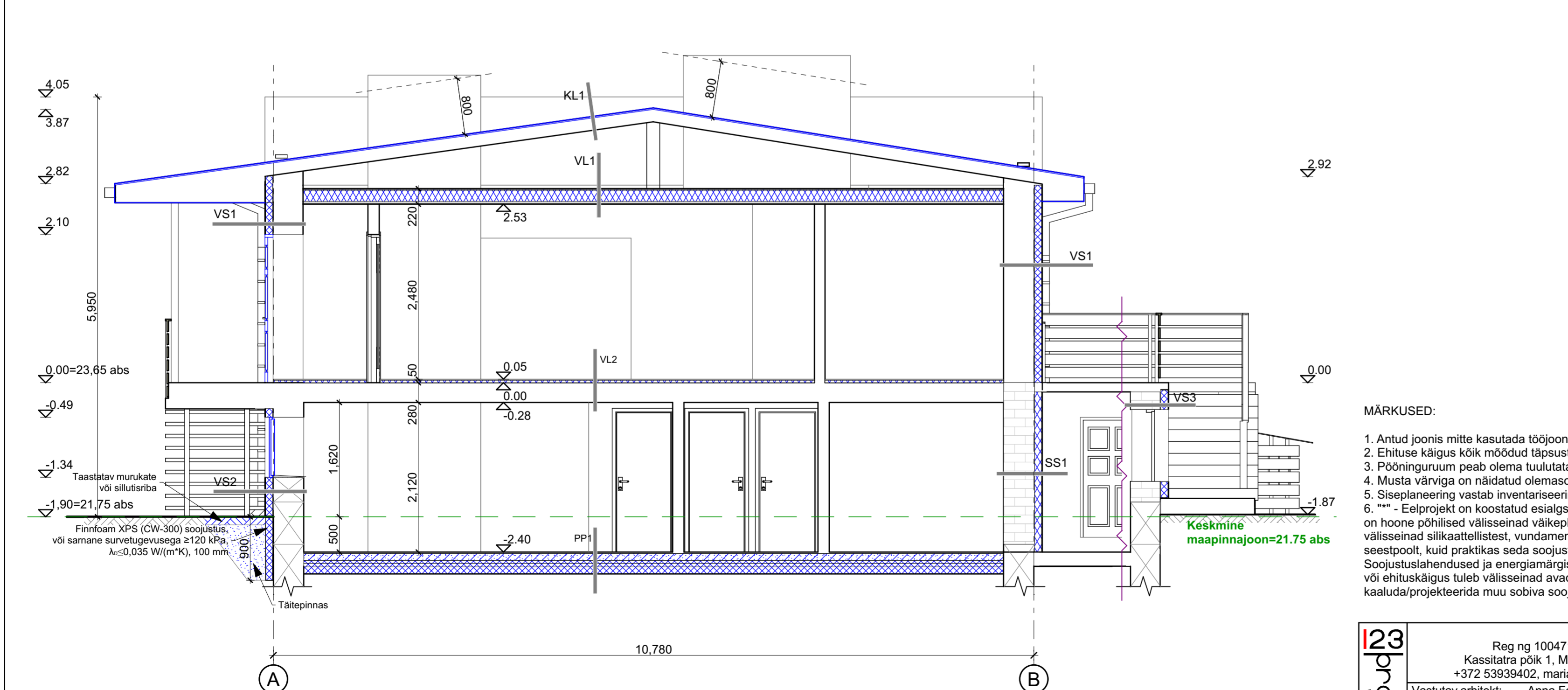


S2 Lõige 1:50

- KL1**
Terasprofiil (Ruukki Classic profiilekk või sarnane)
Roovitus vastavalt paigaldusjuhendile
Distantsliist 32*50 mm või vastavalt paigaldusjuhendile
Aluskate
Olemasolevad puitsarikad 50x150 mm
- VS1**
Välisviimistlus, mineraalkrohv
Krohvitat PIR soojustus FF GTI 100 mm (Finnfoam või sarnane), $\lambda_D \leq 0,026 \text{ W/m}^2\text{K}$
Paigaldusliim vastavalt paigaldusjuhendile
Olemasolev tuhaplokksein ja/või silikaattellissein* ca 400 mm
Siseviimistlus, krohv
- VS2**
Välisviimistlus, mineraalkrohv
Finnfoam XPS (CW-300) soojustus, või sarnane survetugevusega $\geq 120 \text{ kPa}$, $\lambda_D \leq 0,035 \text{ W/(m}^2\text{K)}$, 100 mm
Paigaldusliim vastavalt paigaldusjuhendile
Olemasolev raudbetoonplokk-sein* 400 mm
Siseviimistlus, krohv
- VS3**
Välisviimistlus, mineraalkrohv
Krohvitat PIR soojustus FF GTI 100 mm 100 mm (Finnfoam või sarnane), $\lambda_D \leq 0,026 \text{ W/m}^2\text{K}$
Paigaldusliim vastavalt paigaldusjuhendile
Olemasolev silikaattellissein ca 380 mm
Siseviimistlus, krohv
- VS4**
Välisviimistlus, mineraalkrohv
Krohvitat PIR soojustus FF GTI 100 mm (Finnfoam või sarnane), $\lambda_D \leq 0,026 \text{ W/m}^2\text{K}$
Paigaldusliim vastavalt paigaldusjuhendile
Olemasolev tuhaplokksein ja/või silikaattellissein* ca 400 mm
Paigaldusliim vastavalt paigaldusjuhendile
Krohvitat PIR soojustus FF GTI 100 mm (Finnfoam või sarnane), $\lambda_D \leq 0,026 \text{ W/m}^2\text{K}$
Välisviimistlus, krohv
- SS1**
Siseviimistlus, krohv
Ehitusplaat 12,5 mm, mille tuletundlikkus on A1 (näiteks Tempis Aquafire, Tecbor A, Knauf AQUAPANEL või sarnane).
Karkass/PIR soojustus 100 mm karkassi vahel, $\lambda_D \leq 0,026 \text{ W/m}^2\text{K}$
Paigaldusliim vastavalt paigaldusjuhendile
Olemasolev silikaattellissein ca 380 mm
Siseviimistlus, krohv
- VL1**
Hõrelaudis käigutee kohal b=22 mm
PUR-soojustus ca 150 mm (vastavalt talade kõrgusele, täpsustada kohapeal) talade vahel
Olemasolevad puittalad 50x150 mm, samm olemasolev, Talade mõõt täpsustada kohapeal
Aurutõkkekile
Puitlatt bx100mm, samm 400mm, kõrgus täpsustada põhiprojekti staadiumis
Ehitusplaat/kipsplaat, tuletundlikkus vähemalt: A2-s1, d0 (Knauf Kipsplaat White GKB 12,5 mm või sarnane)
Viimistlus-krohv
- VL2**
Põrandakate 10-20 mm
XPS-põrandakütte plaat ca 30 mm / põrandaküttetorud
Olemasolev raudbetoonvahelagi
Viimistlus
- PP1**
Põrandakate 10-20mm
Raudbetoonplaat 100-120 mm/põrandaküttetorud.
(R/B plaadi paksus täpsustada põhiprojekti vastavalt toru ja armatuuri mõõtudele)
Ehituskile
Soojustus, Kooltherm K3 Põranda plaat või sarnane, 40 mm
- Radoonikile**
Soojustus, vahtplast Kooltherm K3 Põranda plaat või sarnane, 100+50 mm
Ehituskile x2
Ehitusliiv
Geotekstiil
Mineraalpinna



S1 Lõige 1:50

MÄRKUSED:

- Antud joonis mitte kasutada tööjoonisena. Tööjoonised koostab või tellib ehitustööde teostaja.
- Ehituse käigus kõik mõõdud täpsustada kohapeal.
- Pööninguruum peab olema tuulutav.
- Musta värviga on näidatud olemasolevad konstruktsioonid. Sinisega värviga- projekteeritud konstruktsioonid.
- Siseplaneering vastab inventariseerimisjoonistele 1987 a.
- *** - Eelprojekt on koostatud esialgse ehitusprojekti ja tellija/omaniku esitatud suulise andmete põhjal. Vastavalt sellele on hoone põhilised välisseinad väikeplokkist (autoklaavitud põlevkivituhk-gaasbetoonplokk) ning kütmata kuuri välisseinad silikaattellisest, vundament - raudbetoonplokkid. Esialgse projekti järgi pidi välisseinad soojustama seestpoolt, kuid praktikas seda soojustust tavaliselt ei ole. Seinte kihistust ei ole kohapeal avatud ega kontrollitud. Soojustuslahendused ja energiamärgis on dimensioneeritud lähtudes käesolevast eeldusest. Põhiprojekti staadiumis ja/või ehituskäigus tuleb välisseinad avada ja kui selgub, et välisseinte konstruktsioon erineb eelduseks võetust, tuleb kaaluda/projekteerida muu sobiva soojustuslahenduse valikut.

123 projekt	123Projekt OÜ Reg ng 10047126, EEP004415 Kassitatra põik 1, Maardu, Harjumaa +372 53939402, maria@123projekt.ee	Üksikelamu rekonstueerimisprojekt Võra tee 33, Pirita linnaosa Tallinn, Harjumaa	Töö nr: 2583MK
	Vastutav arhitekt: Anna Fernandez Gomez	Joonis: Üksikelamu Lõiked S1 ja S2	Formaat Mõõtkava A2 1:50
	Projekteerija: Maria Kalju	Projekti osa: Arhitektuur (AR)	Versioon Kuupäev V01 03/11/2025
	Tellijä: Erasisik	Staadium: Eelprojekt	Joonise nr AR-6-03