

## Kuusalu Soojus OÜ niitmise hange 2026

### Sisukord

Lähtealused .....	2
Valkla joogivee pumpla .....	3
Valkla puhasti.....	4
Kiiu joogiveepumpla .....	5
Regionaalne reoveepuhasti .....	6
Kuusalu küla veepumpla .....	8
Uuri puhasti .....	9
Kolga biopuhasti.....	10
Kolga joogivee pumpla ja katlamaja .....	11
Vihaseo joogiveepumpla ja biopuhasti .....	12
Kaberla joogiveepumpla.....	14

## Lähtealused

Niidetavate alade kaart on avatav antud lingil

<https://kaart.delfi.ee?bookmark=d5e5ed54c2e54eafccf9a77100c7e20e>

(kaardil tuleb avada vasakul üleval nurgas valik „Joonista oma kaart“):

Kinnistu suurus ei ole alati määrav, mõnest kinnistust peab niitma ainult osa.

Muru kõrgus niitmise järgselt: 5..10 cm.

Piirdeaiaga objektidel niidetakse ka väljaspool aeda ala ~1 m kaugusel aiast.

Niitmise periood: mai – oktoober 2026

Niitmine toimub tellimise alusel. Eeldatav tööde teostamise sagedus on kaks korda kuus.

**Tabel** Niidetavate alade pindalad

Objekti nimetus	Niidetava ala suurus (m <sup>2</sup> )	Trimmerdamise vajadus
Valkla joogivee pumpla	2 000	*
Valkla puhasti	1 500	
Kiiu joogiveepumpla	3 600	
Regionaalne reoveepuhasti	16 200	*
Kuusalu küla veepumpla	2 100	*
Uuri puhasti	2 000	
Kolga biopuhasti	3 500	*
Kolga joogivee pumpla ja katlamaja	2 500	*
Vihaseo joogiveepumpla ja biopuhasti	3 800	*
Kaberla joogiveepumpla	500	*
<b>KOKKU</b>	<b>37 700</b>	

### Reservobjektide nimekiri\*\*

Kolga kooli pumpla	400	
Pärispea pumpla	500	*
Viinistu pumpla	100	

\*\* - Mahtude tabelis ei ole toodud Pärispea, Kolga kooli ja Viinistu pumpla mahtusid, antud tööd tellitakse vajadusel eraldi tellimusena.

Pakkumises tuua välja kõigi objektide niitmise ühe korra maksumus.

### Lisainfo:

Allar Aron, Kuusalu Soojus OÜ, Tel.: 6072 452, 50 23 253, e-post: [allar@kuusalusoojus.ee](mailto:allar@kuusalusoojus.ee)

## Valkla joogivee pumpla

35201:001:0627, Valklaranna tee 26, Valkla küla

Niidetav ala – 2 000 m<sup>2</sup> (piirdeaia ümbrus k.a.)



## Valkla puhasti

35201:001:0057 Valklaranna tee 19 // Valkla mõis (aiaga piiratud reoveepuhasti territoorium), Valkla küla

**Niidetav ala - 1 500 m<sup>2</sup>** (piirdeaia ümbrus k.a.)



## Kiiu joogiveepumpla

35301:001:1249 - Veski tn 3a, Kiiu alevik

Niidetav ala ca 3 600 m<sup>2</sup> (piirdeaia ümbrus k.a.)



## Regionaalne reoveepuhasti

35201:002:0943, Puhasti, Allika küla

Kuusalu biopuhasti territoorium on 41 517 m<sup>2</sup>. Sellest on osa metsamaa ja osa biotiikide pind. Suur osa on traktoriga või raideriga niidetav, aga biotiikide kaldus ääred ja kitsad kohad saab niita ainult trimmeriga.

**Niidetavat pinda on ~16 200 m<sup>2</sup> (piirdeaia ümbrus k.a.)**





## Kuusalu küla veepumpla

35201:002:0497, Veekulli, Kuusalu küla ja 35301:001:0651, Vana-Narva mnt 62, Kuusalu küla

Nõlv trimmerdada

**Niidetav ala ca. 2 100 m<sup>2</sup> (2 kinnistut kokku)**



## Uuri puhasti

35301:001:1678, Biopuhasti, Uuri küla

Tiikide kaldad trimmerdada tellimisel.

**Niidetav ala ca. 2 000 m<sup>2</sup> (piirdeaia ümbrus k.a.)**



## Kolga biopuhasti

35203:002:0231, Puhasti, Kolga alevik

Nõlv trimmerdada. Tiikide kaldad trimmerdada tellimisel.

**Niidetav ala ca 3 500 m<sup>2</sup>**



## Kolga joogivee pumpla ja katlamaja

35301:001:1526, Leeskõrve tee 1, 35203:002:0229, Leeskõrve tee 3b, Kolga alevik

Kolga katlamaja kinnistul (Leeskõrve tee 3b) on peamiselt platsid ja niita vaid mõned aiaääred.

Pumpla nõlv trimmerdada.

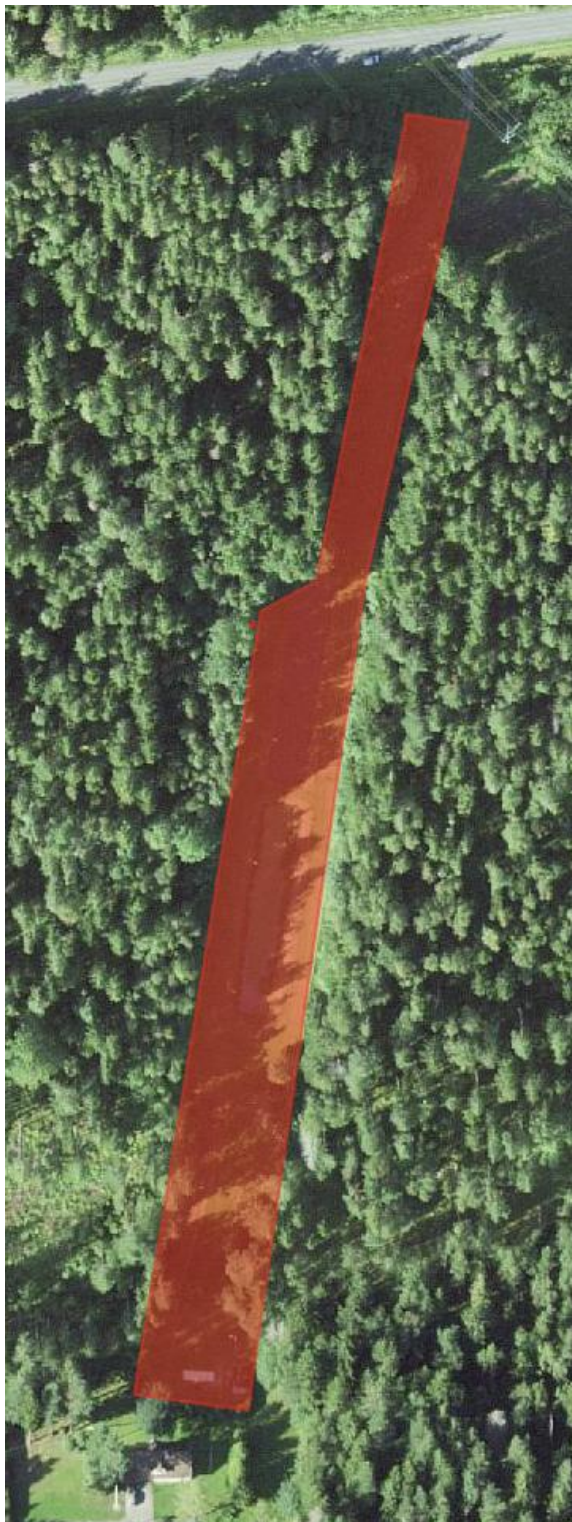
**Niidetav ala ca 2 500 m<sup>2</sup> (piirdeaia ümbrus k.a.)**



## Vihasoo joogiveepumpla ja biopuhasti

42301:004:0543, Biopuhasti, Vihasoo küla, 42301:004:0176, Biopuhasti, Vihasoo küla,  
42301:004:0544, Biopuhasti, Vihasoo küla

**Niidetav ala ca 3 800 m<sup>2</sup>**





## Kaberla joogiveepumpla

35201:001:0198 - Kiviaia tee 5, Kaberla küla

Nõlv trimmerdada

Niidetav ala ca. 500 m<sup>2</sup>

