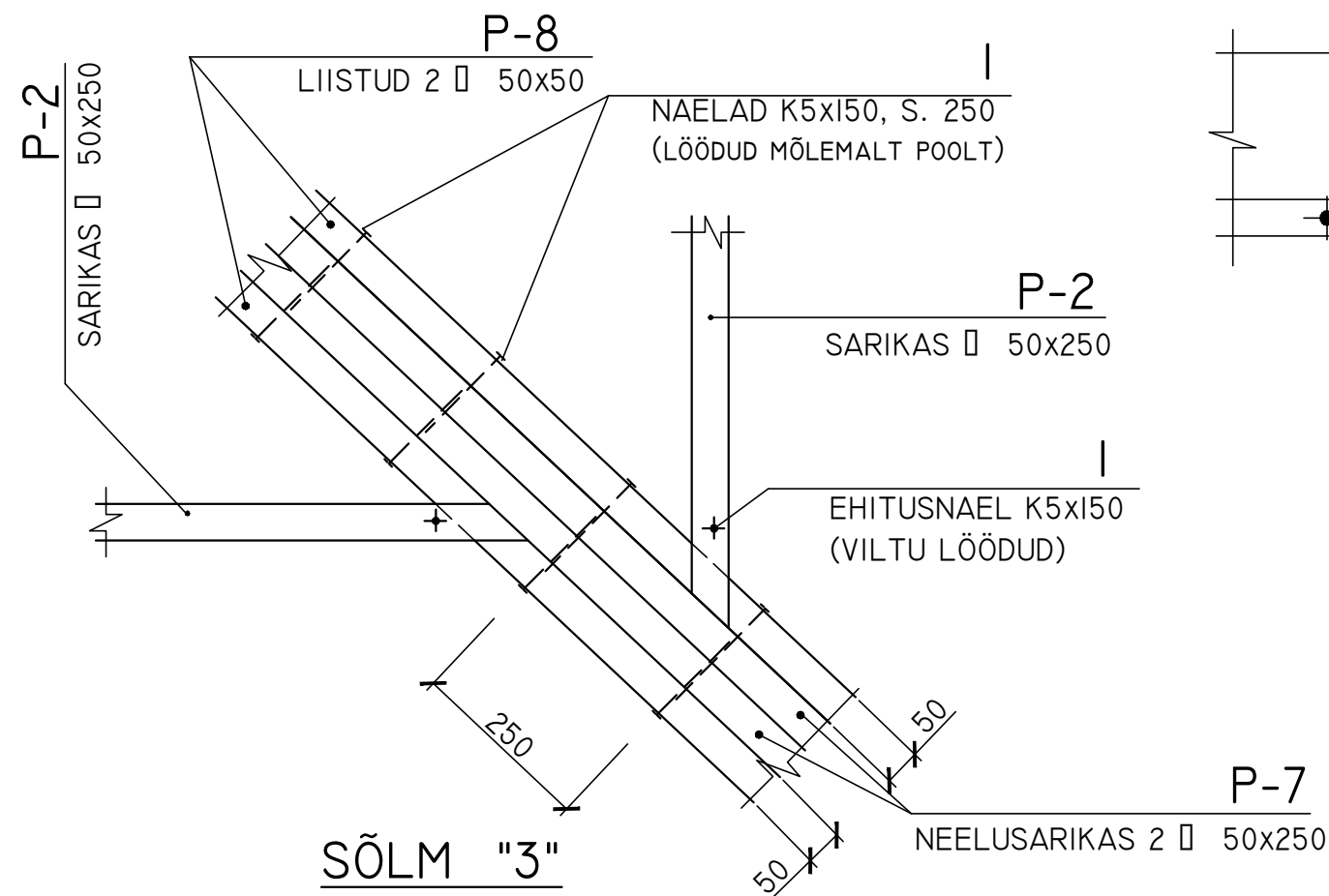
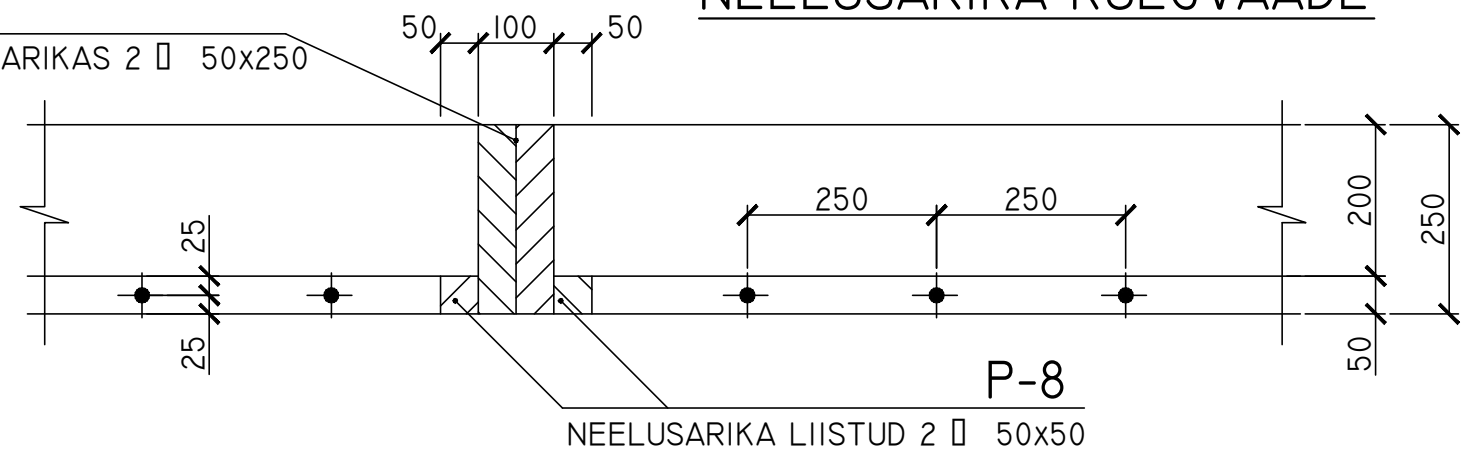


## SÕLM "1"



## P-7

NEELUSARIKAS 2 50x250



## NEELUSARIKA KÜLGVAADE

## P-2

SARIKAS 50x250

## SÕLM "2"

## 4

L 105x105x2,5; L=90

## 5

4 + 4 KRUVI Ø 5x50

## P-13

VEKSEL 2 50x250, L=1150

## LÕIGE X - X

## 4

L 105x105x2,5; L=90

## P-13

VEKSEL 2 50x250, L=1150

## P-2

SARIKAS 50x250, L-VASTAVALT KOHALE

## 5

4 + 4 KRUVI Ø 5x50

## P-3

HARJALAPP 2 50x150, L=600

## P-2

SARIKAS 50x250

## 4

L 105x105x2,5; L=90

## 5

4 + 4 KRUVI Ø 5x50

## 2

NAELAD K4x100 (LÖÖDUD MÕLEMALT POOLT)

## P-2

SARIKAS 50x250

## P-II

HARJAPÄRLIN 3 50x200

## MÄRKUSED:

1. PUITELEMENTIDE PIKKUSMÕÖDUD TÄPSUSTADA KOHAPEAL EHTUSTÖÖDE KÄIGUS.
2. SÕLMEDE "1" JA "2" ASUKOHAD ON NÄIDATUD LEHEL EK-05.
3. SÕLME "3" ASUKOHAD ON NÄIDATUD LEHTEDEL EK-06 JA EK-07.