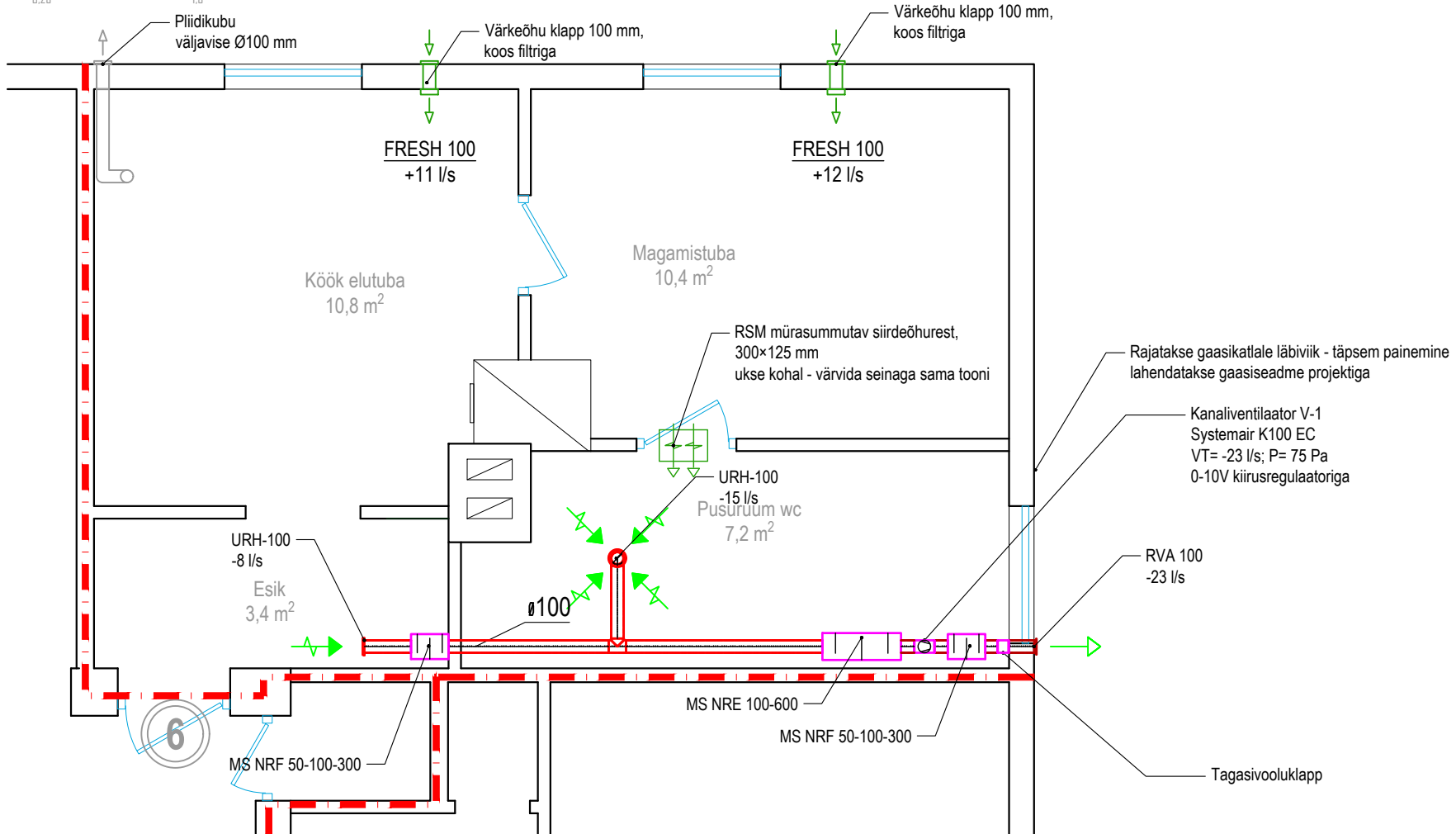
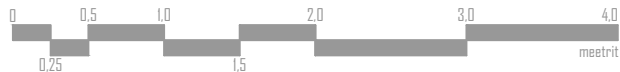


- Käsitletav korter
- Olemasolev ja säiliv konstruktsioon
- Lammutatav puidust seinosa
- Rajatav kergsein
- Rajatav ripplagi

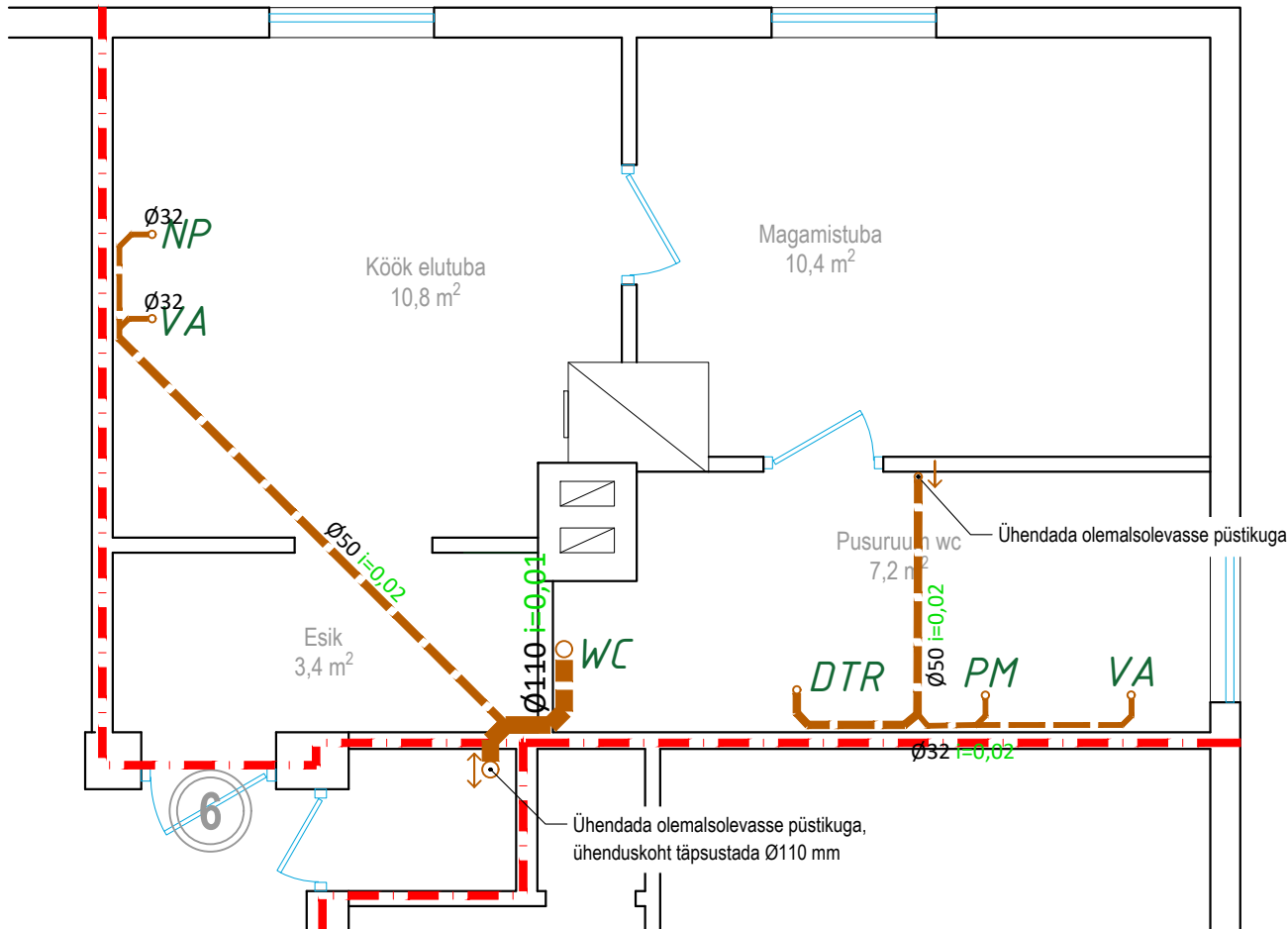
RUUMIDE EKSPLIKATSIOON									
Tähistus plaanil	Nimetus	Suletud netopind							
		Suletud netopind m ²	Sellest						
			Kõelav pind m ²	Eluruumi pind m ²	Mitte eluruumi pind m ²	Tehnilise ruumi pind m ²	Üldkasutatav pind m ²	Rõdude pind m ²	
1	2	3	4	5	6	7	8	9	
Harju maakond, Tallinn, Kristiine linnaosa, Kibuvitsa tn 8, korter 6									
01	Esik	3,40	3,4	3,4					
02	Kõök elutuba	10,80	10,8	10,8					
03	Magamistuba	10,40	10,4	10,4					
04	Pesuruum wc	7,20	7,2	7,2					
KORTERIS KOKKU		31,8	31,8	31,8	0,0	0,0	0,0	0,0	0,0

Korteri	Harju maakond, Tallinn, Kristiine linnaosa, korter 6		EP
Objekt: rekonstrueerimine	Aadress:		Staadium:
Möödistas:	Korteriplaan	2626	M 1:50
Koostas:	Joonis:	Töö nr.:	Mood:
	Tellijä:	07.05.26	AR-5-01
		Küüpäev:	Joonise nr.:



Rajatav ventilatsiooni torustik Ø100 mm

Korteri		Harju maakond, Tallinn, Kristiine linnaosa,		EP
Objekt: rekonstrueerimine		Aadress: korter 6		Staadium:
Möödistas:	Joonis:	Ventilatsioon	2626	M 1:50
Koostas:	Tellijä:	07.05.26	Töö nr.:	Mööd:
		Küüpäev:	AR-5-02	Joonise nr.:



Äravoolud:

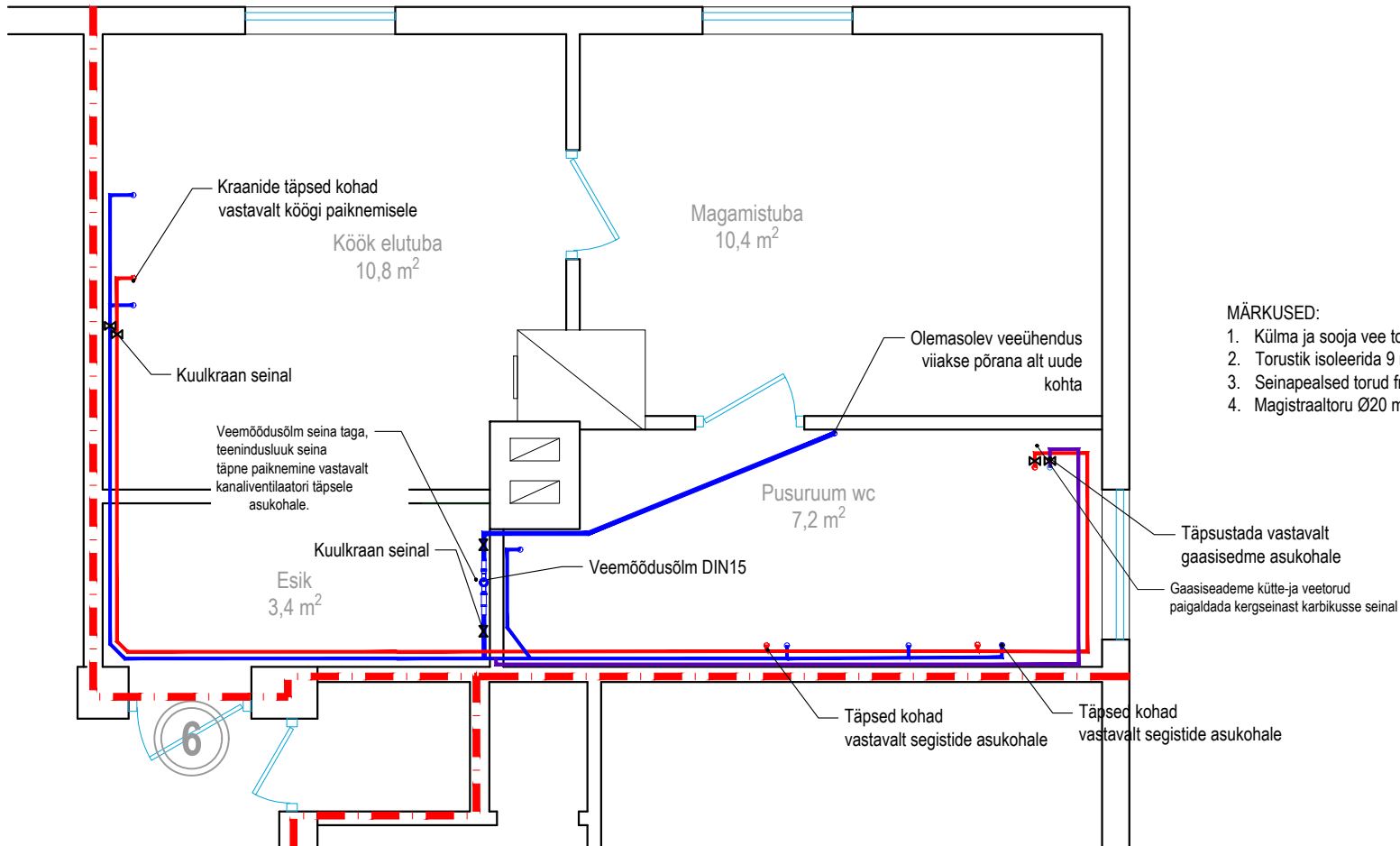
VA	Valamu/äravool, ühendustoru Ø32
DTR	Duššitrapp, ühendustoru Ø50
WC	WC, ühendustoru Ø110
PM	Pesumasina äravool, ühendustoru Ø32
NP	Nõudepesumasin, ühendustoru Ø32

MÄRKUSED:

1. Hoonetele on projekteeritud isevoolne reoveekanaliseerimine
2. Kõikidele kanaliseerimise äravoolutorudele paigaldatakse haisulukud. Äravoolud paigaldada vastavalt tootja juhisele
3. Kõik läbiviigid konstruktsioonidest tihendada vastavalt heliisolatsiooni - ja tuletõkkesõuetele
4. Kõik möödud kontrollida koha peal enne materjali tellimist. Materjalid kooskõlastada tellijaga
5. Torustiku asukoht ja avade tegemine täpsustada koha peal
9. Nähtavale jääv kanaliseerimistorustik isoleerida 20 mm fooliumkattega isolatsiooniga

	Olemasolev ja säiliv konstruktsioon
	Rajatav kanaliseerimise torustik
	Olemasolev trepikoja kivist konstruktsioon
	Olemasolev kandev siseseina konstruktsioon
	Tuletõkkesektsioon EI60, avatäited EI30 ja S ₂₀₀

Korteri Objekt: rekonstrueerimine	Harju maakond, Tallinn, Kristiine linnaosa, korter 6		EP Staadium:
Möödistas:	Kanaliseerimine Joonis:	2626 Töö nr.:	M 1:50 Mööd:
Koostas:	Tellija:	07.05.26 Küüpäev:	AR-5-03 Joonise nr.:

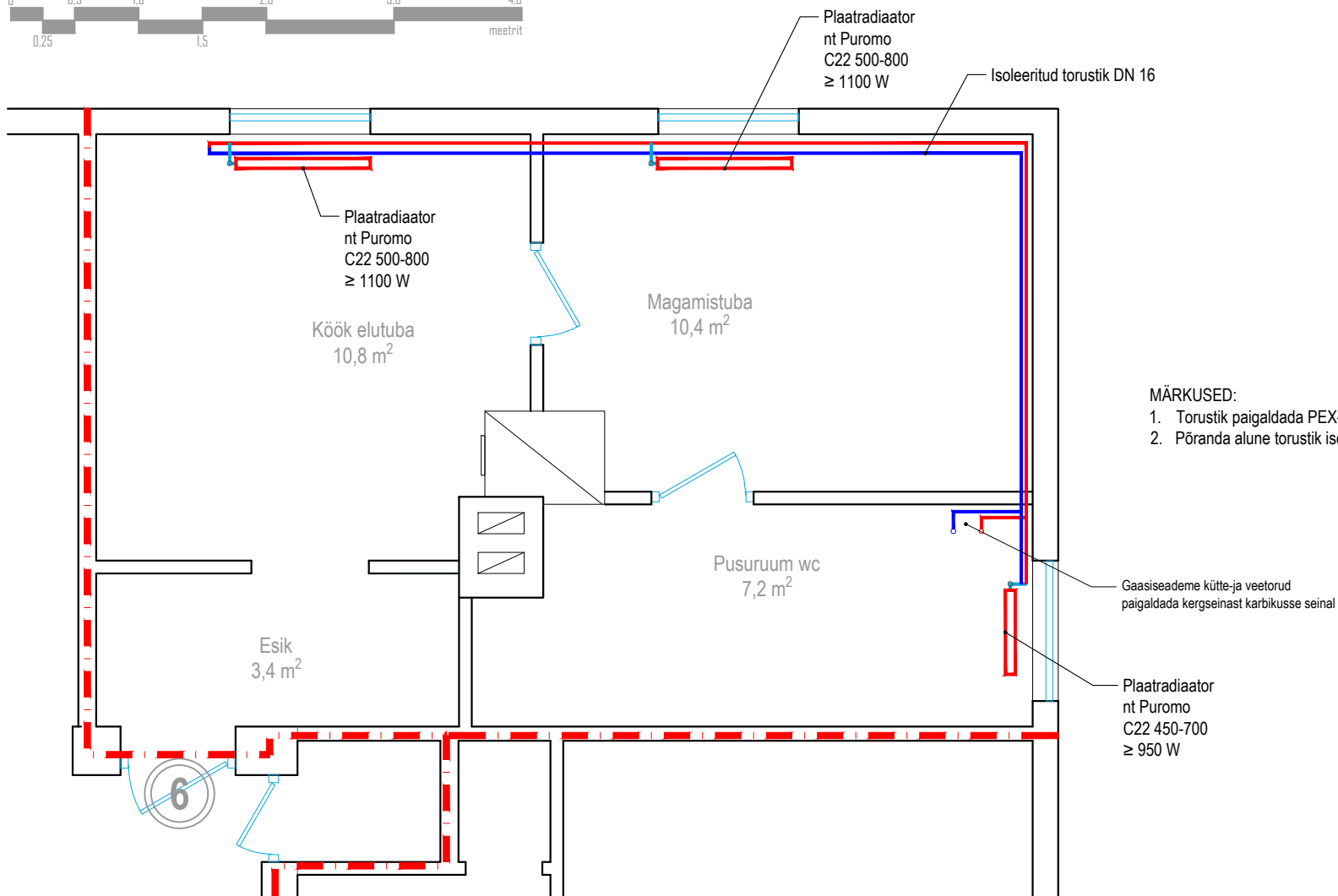
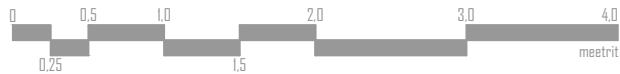


MÄRKUSED:

1. Külma ja sooja vee torustik paigaldada PEX-AL-PEX PN10 komposiitkorust
2. Torustik isoleerida 9 mm PE isolatsiooniga (sinine, punane)
3. Seinapealsed torud freesida seinasse
4. Magistraaltoru Ø20 mm, kõrvalharud Ø16 mm

— Rajatav külma- ja soojaveetorustik

Korteri Objekt: rekonstrueerimine	Harju maakond, Tallinn, Kristiine linnaosa, korter 6		EP Staadium:
	Address:	Veevarustus	2626 Töö nr.:
	Möödistas:	Joonis:	M 1:50 Moot:
	Koostas:	Tellijä:	07.05.26 Küüpäev: AR-5-04 Joonise nr.:

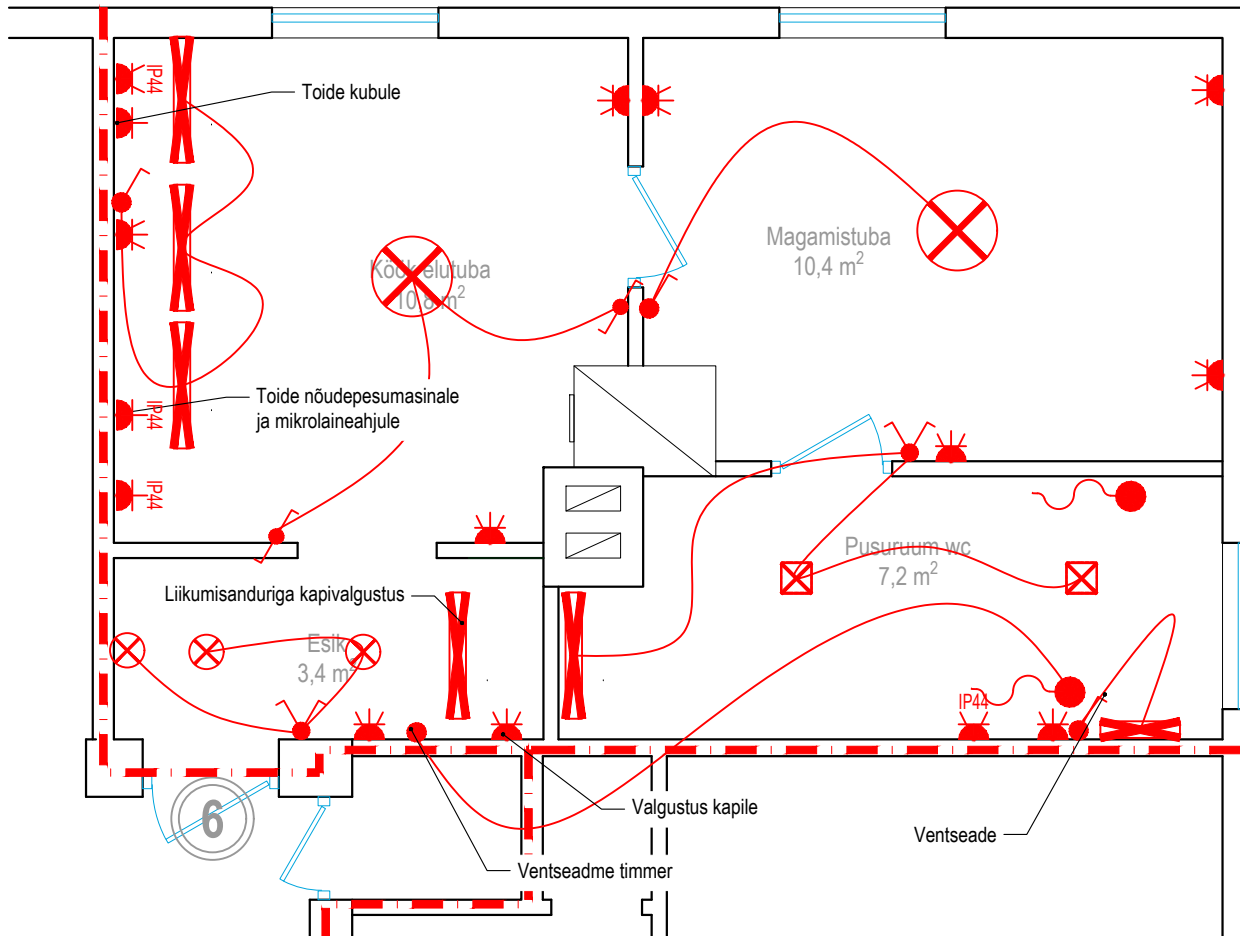
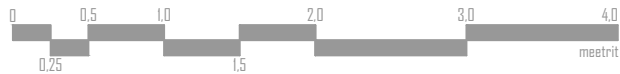


MÄRKUSED:

1. Torustik paigaldada PEX-AL-PEX PN10 komposiittorust
2. Põranda alune torustik isoleerida 9 mm PE isolatsiooniga (sinine, punane)

Rajatav kütte torustik, peale- ja tagasivoolutorustik

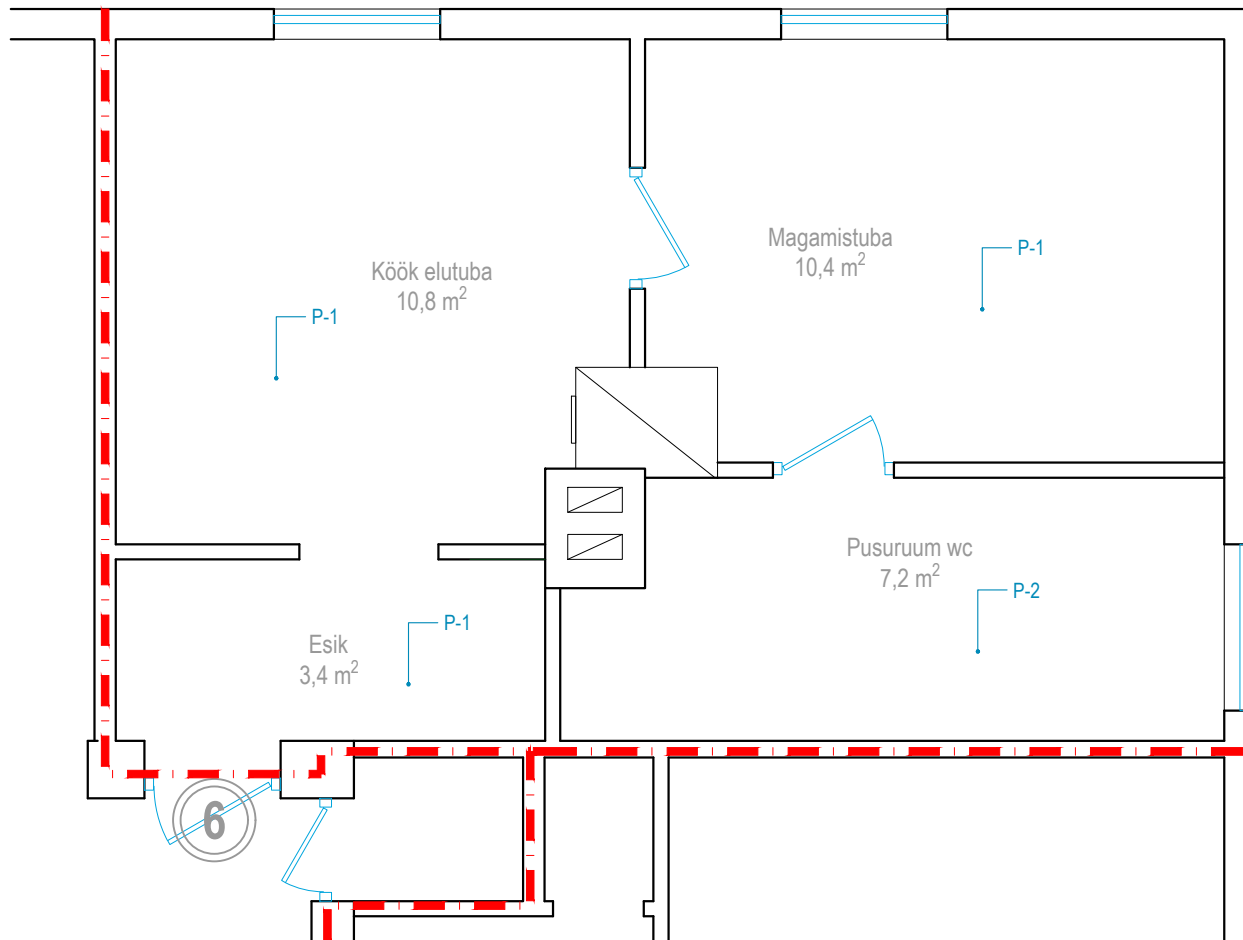
Korteri		Harju maakond, Tallinn, Kristiine linnaosa,		EP
Objekt: rekonstrueerimine		Aadress: , korter 6		Staadium:
		Küte	2626	M 1:50
		Joonis:	Töö nr. :	Moot:
			07.05.26	AR-5-05
		Koostas:	Küüpäev:	Joonise nr. :
		Tellijä:		



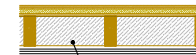
- Valgusti laes
- Valgusti, süvispaigaldus
- Kohtvalgusti LED riba (peelgel, köögi töötasapind jne)
- Pistikupesa, 3-ne, PE-kontaktiga, süvispaigaldus
- Pistikupesa, 2-ne, IP44, süvispaigaldus
- Lüliti, 1-poolusega, süvispaigaldus
- Rühmalüliti, süvispaigaldus
- Seade (vent ja gaas)

Kõik kaablid paigaldatakse kaablikõrisesse ja konstruktsiooni sisse. Seinal kulgevad kaablid freesida seinakonstruktsiooni.

Korteri Objekt: rekonstrueerimine	Harju maakond, Tallinn, Kristiine linnaosa, Aadress: _____, korter 6	SA Staadium:
	Elektrivarustus	2626 Töö nr.:
	Möödistas:	07.05.26 Küüpäev:
	Koostas:	M 1:50 Moot: AR-5-06 Joonise nr.:



Põrand P-1



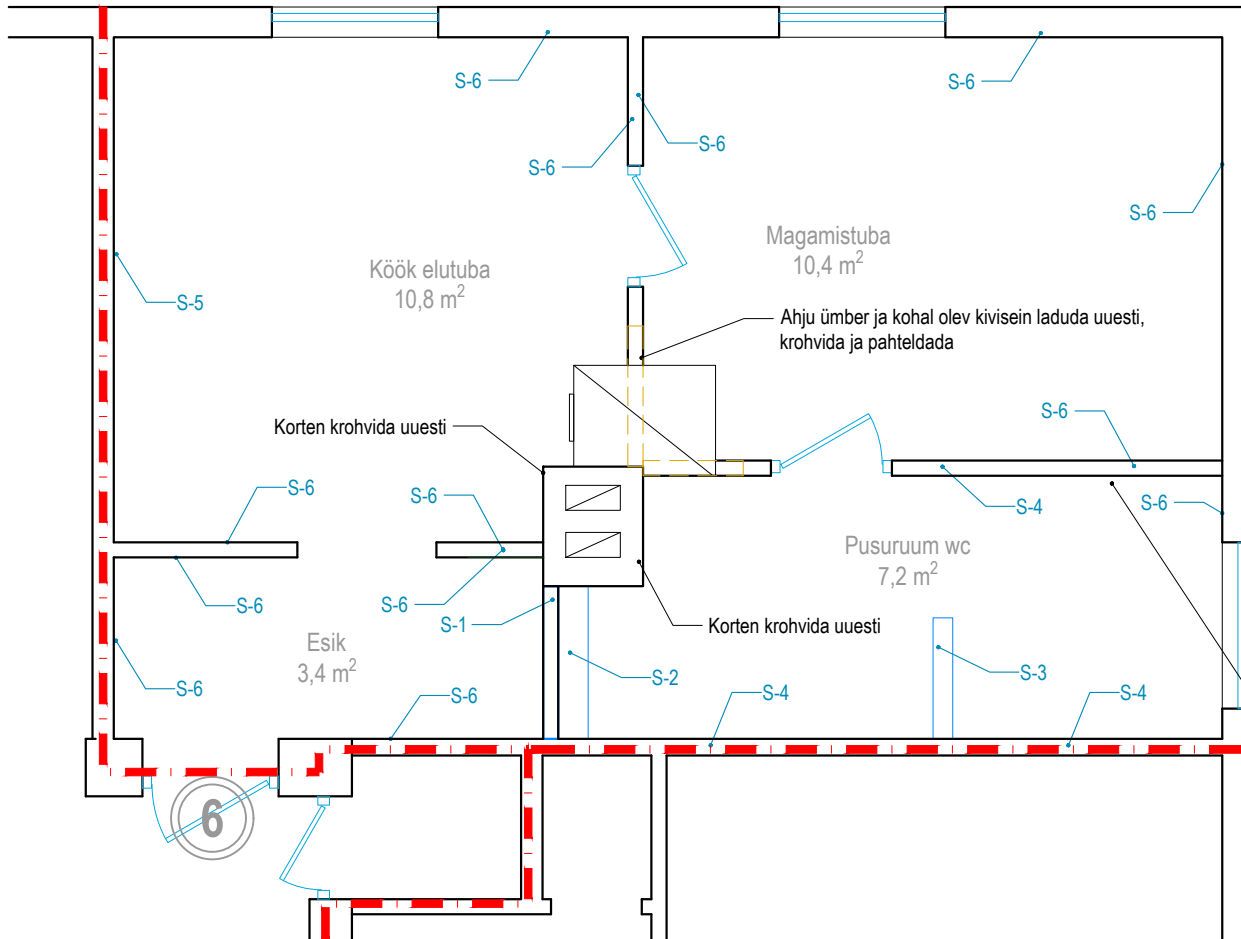
- Põranda viimistlus
- 2xOSB 12 mm (soonega, paigaldatud malelauas, vuugid nihkes, omavahel liimitud ja kruvitud, 150 mm sammuga)
- Mürasummutus 30 mm nt Isover FLO
- OSB 18 mm (kinnitus vahelaetadesse) - rihitud loodi
- Mürasummutus ribad taladel
- Vahelaetalaad (olemasolev täide)

Põrand P-2
(põrand pesuruumis)



- Põranda viimistlus
- Kõik vuugid liimitud ja tihendatud, pind kaetud kahekihilise hüdroisolatsiooniga
- 2xOSB 12 mm (soonega, paigaldatud malelauas, vuugid nihkes, omavahel liimitud ja kruvitud, 150 mm sammuga)
- Mürasummutus 30 mm nt Isover FLO
- OSB 18 mm (kinnitus vahelaetadesse) - rihitud loodi
- Mürasummutus ribad taladel
- Vahelaetalaad (olemasolev täide)

Korteri Objekt: rekonstrueerimine	Harju maakond, Tallinn, Kristiine linnaosa, korter 6		EP Staadium:
Möödistas:	Põrandad Joonis:	2626 Töö nr.:	M 1:50 Mõõt:
Koostas:	Tellijä:	07.05.26 Küüpäev:	EK-5-01 Joonise nr.:



Sisesein S-1
(rajatav uus kergsein)

- Siseviimistlus
- Kipsplaat
- OSB 12 mm
- Immutatud puitkarkass 50x100 mm, s=400 mm, karkassi vahel mineraalvill 100 mm
- OSB 12 mm
- Niiskuskindlam kipsplaat
- Siseviimistlus

Sisesein S-2
(wc-pottide tagune kergsein)

- Keraamiline plaat
- Hüdroisolatsioon
- Tasandus pahtel 0,1...2 mm
- Niiskuskindlam kipsplaat 12,5 mm
- OSB 10 mm
- Metallkarkass VP66/40
- Vill karkassi vahel 50 mm

Sisesein S-3
(dušši kergsein)

- Keraamiline plaat
- Hüdroisolatsioon
- Tasandus pahtel 0,1...2 mm
- Niiskuskindlam kipsplaat 12,5 mm
- OSB 10 mm
- Metallkarkass VP66/40
- OSB 10 mm
- Niiskuskindlam kipsplaat 12,5 mm
- Tasandus pahtel 0,1...2 mm
- Hüdroisolatsioon
- Keraamiline plaat

Sisesein S-4
(seinad pesuruumis)

- Keraamiline plaat või värvitud
- Hüdroisolatsioon
- Tasandus pahtel 0,1...2 mm
- Kipsplaat 12,5 mm
- OSB 10 mm (rihitud sirgeks)
- Korrasstatud olemasolev sein

Sisesein S-5
(kõõgitagune sein)

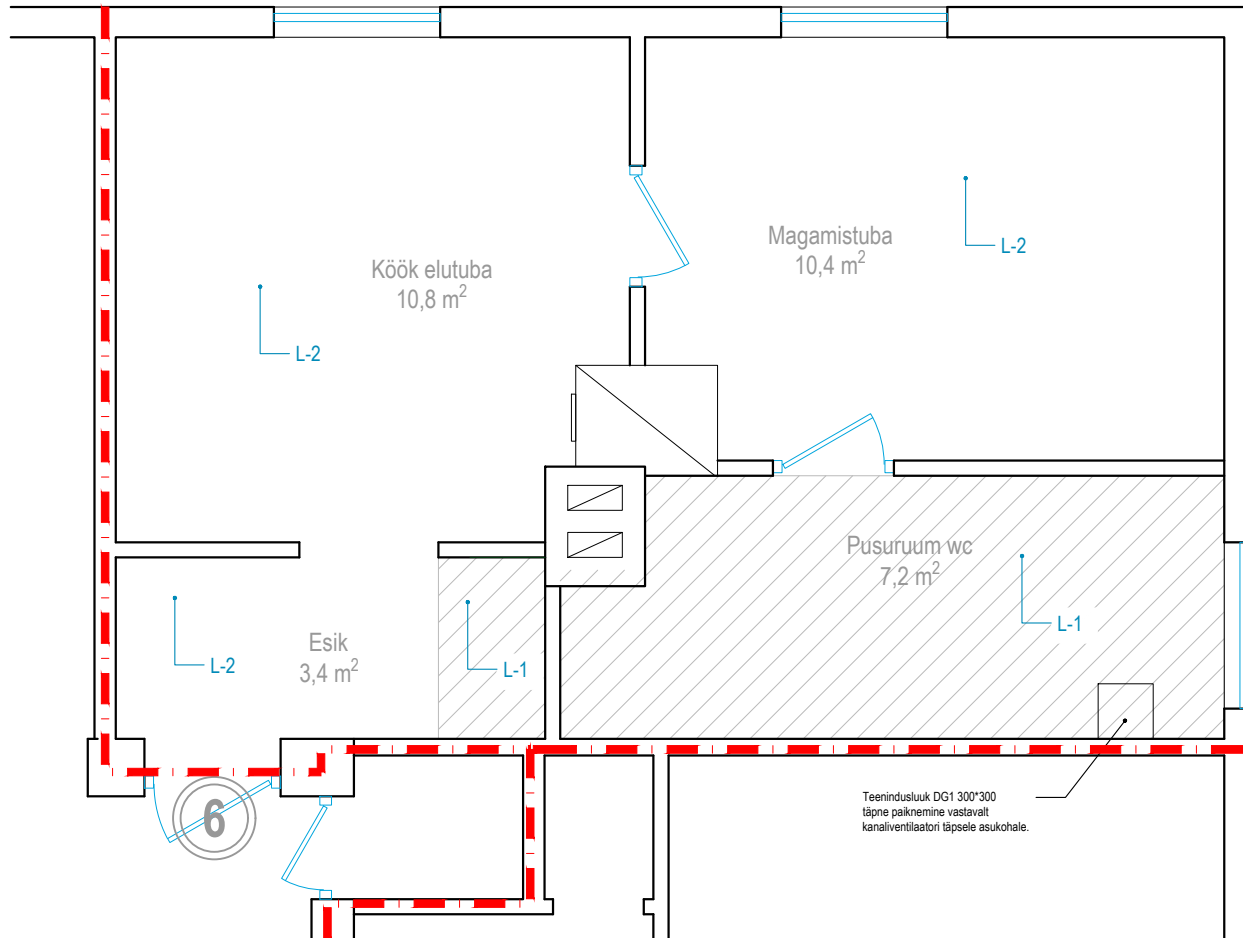
- Seinavärv
- Kruun
- Tasandus pahtel 0,1...2 mm
- Kipsplaat 12,5 mm
- OSB 12 mm (rihitud sirgeks)
- Korrasstatud olemasolev sein

Sisesein S-6
(välisseinad ja vaheseinad)

- Seinavärv - lubivärv
- Kruun
- Viimistlus krohv - lubikrohv 0-1 mm
- Aluskrohv, min kahe kihis - lubikrohv 0-4 mm (krohv kantakse seinale, ei loodita sirgeks, vaid tasandatakse ja tihendatakse hõõrdtega - plast-, kips- või terashõõrut).
- Krohviõrk 12x12x0,7 mm, kuumZn
- Korrasstatud olemasolev sein

Gaasiseademe kütte- ja veetorud paigaldada kergseinast karbikusse seinale

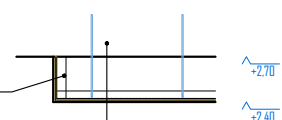
Korteri Objekt: rekonstrueerimine	Harju maakond, Tallinn, Kristiine linnaosa, korteri 6		EP Staadium:
Möödistas:	Seinad Joonis:	2626 Töö nr.:	M 1:50 Moot:
Koostas:	Tellijä:	07.05.26 Küüpäev:	EK-5-02 Joonise nr.:



Esikupoolne laelõpetus

- Metallkarkass C-profil, 50/100/50
- OSB 12 mm
- Niiskuskindel kipsplaat 12,5 mm
- Hüdroisolatsioon
- Veekindel värv

Lagi L-1
(rajatav ripplagi)



- Olemasolev korrastatud laepind
- Niiskuskindel kipsplaat 12,5 mm
- Tasandus pahtel 0,1...2 mm
- Hüdroisolatsioon
- Ripplagi
- Ohuvähe ca 230 mm
- Metallkarkass C-profil, 50/100/50
- OSB 12 mm
- Niiskuskindel kipsplaat 12,5 mm
- Hüdroisolatsioon
- Veekindel värv

Korteri Objekt: rekonstrueerimine	Harju maakond, Tallinn, Kristiine linnaosa, korter 6		EP Staadium:
Möödistas:	Laed Joonis:	2626 Töö nr.:	M 1:50 Mõõt:
Koostas:	Tellijä:	07.05.26 Küüpäev:	EK-5-03 Joonise nr.: