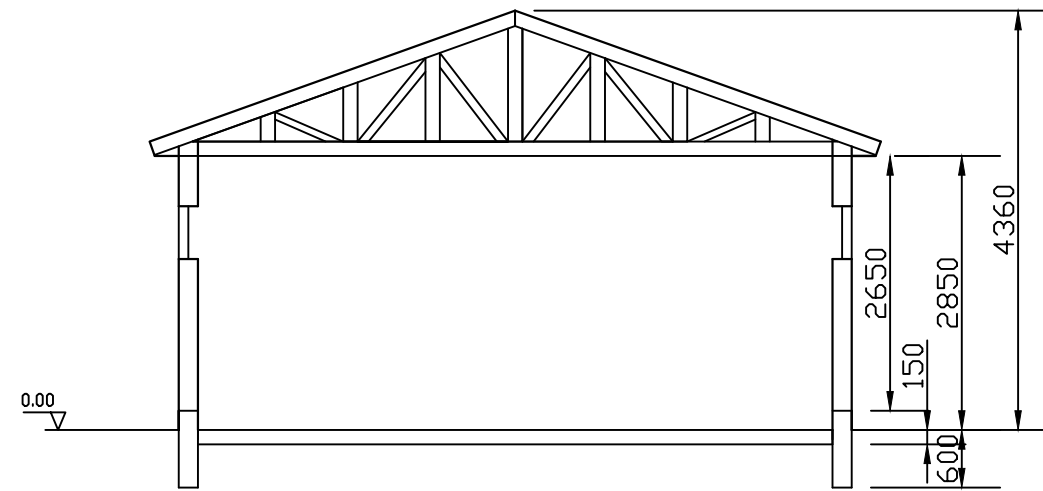
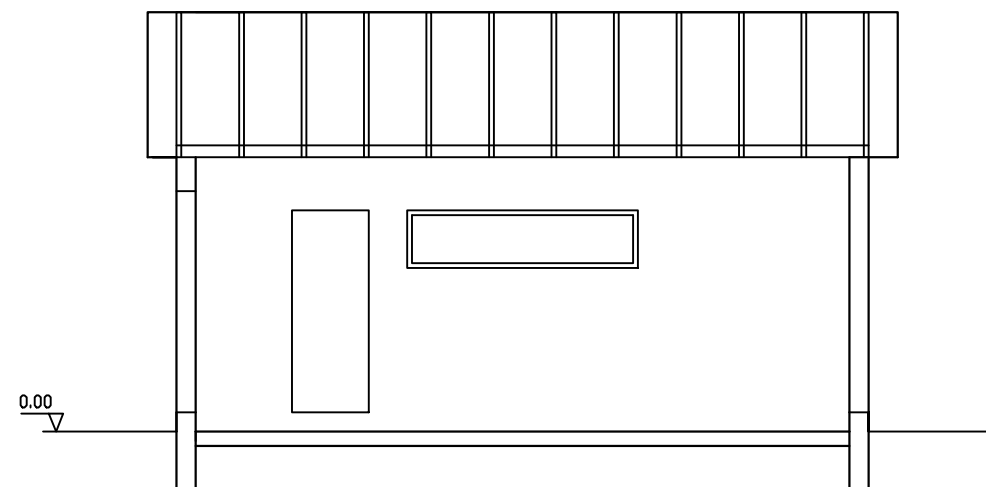


Lõige A - A



Lõige B - B



MÄRKUSED

- Vundament - FIBO vundamendiplokk
- Põrand - armeeritud valubetoon 15cm, 10cm vahtpolüsterool alusel
- Välisseinad - Puhta vuugiga FIBO3/200 plokk, seest ja väljast valgeks värvitud või AEROC Classic200 väljast krohvitud ja valgeks värvitud
- Fermid - valmistada 150x50mm hõõveldatud saematerjalist
- Katus - kiviprofiiliga terasplekk, toon RR32
- Garaaziüksed - ülesavanev moodulüks koos elektriajamiga, toon RR32
- Aknad - plastraamiga (väljast tumepruun, sees valge) mitteavatavad, kahekordse klaaspaketiga
- Küte - puudub
- Elektrivarustus - Tööstusvool 16A

ASUKOHT: Rukki 6, Rakvere 44316		TÜÜP: AR	
OBJEKTI NIMETUS: GARAAZ		JOONISE NIMETUS: PLAAN JA LÕIKED	MÕÕTKAVA: 1:50
oü humana grupp arhitektuuri- ja inseneribüroo Möisa tn. 4 13522 Tallinn tel 6604698, humana@humana.ee	PROJEKTEERIS:	LIITUB:	JOONIS:
	ARH. PRIIT KALJAPULK	TÖÖ NR.:	01
	KUUPÄEV: 27.05.2016	TEH. ABI 3/05.2016	
	MTR nr. EK/EP 10618965-0001	FAIL:	