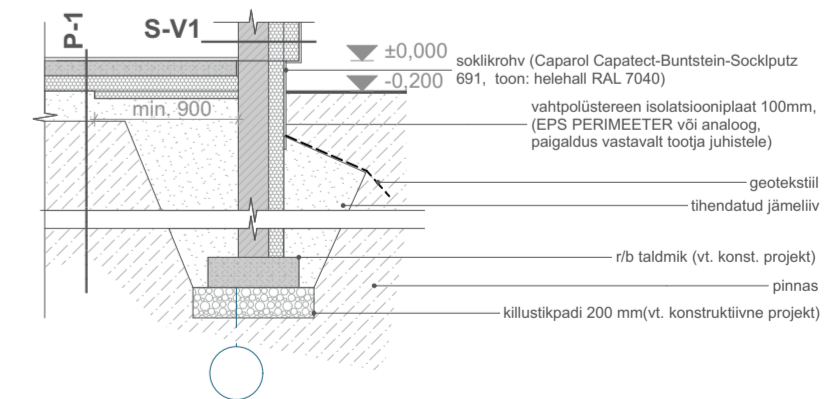


MÄRKUSED:
 Kõik muudatused kooskõlastada arhitektiga.
 Kõik mõõdud ja kõrgusmärgid kontrollida ehitusel.
 Rõdu konstruktsioon täpsustada vastavalt konstruktiivsele projektile.

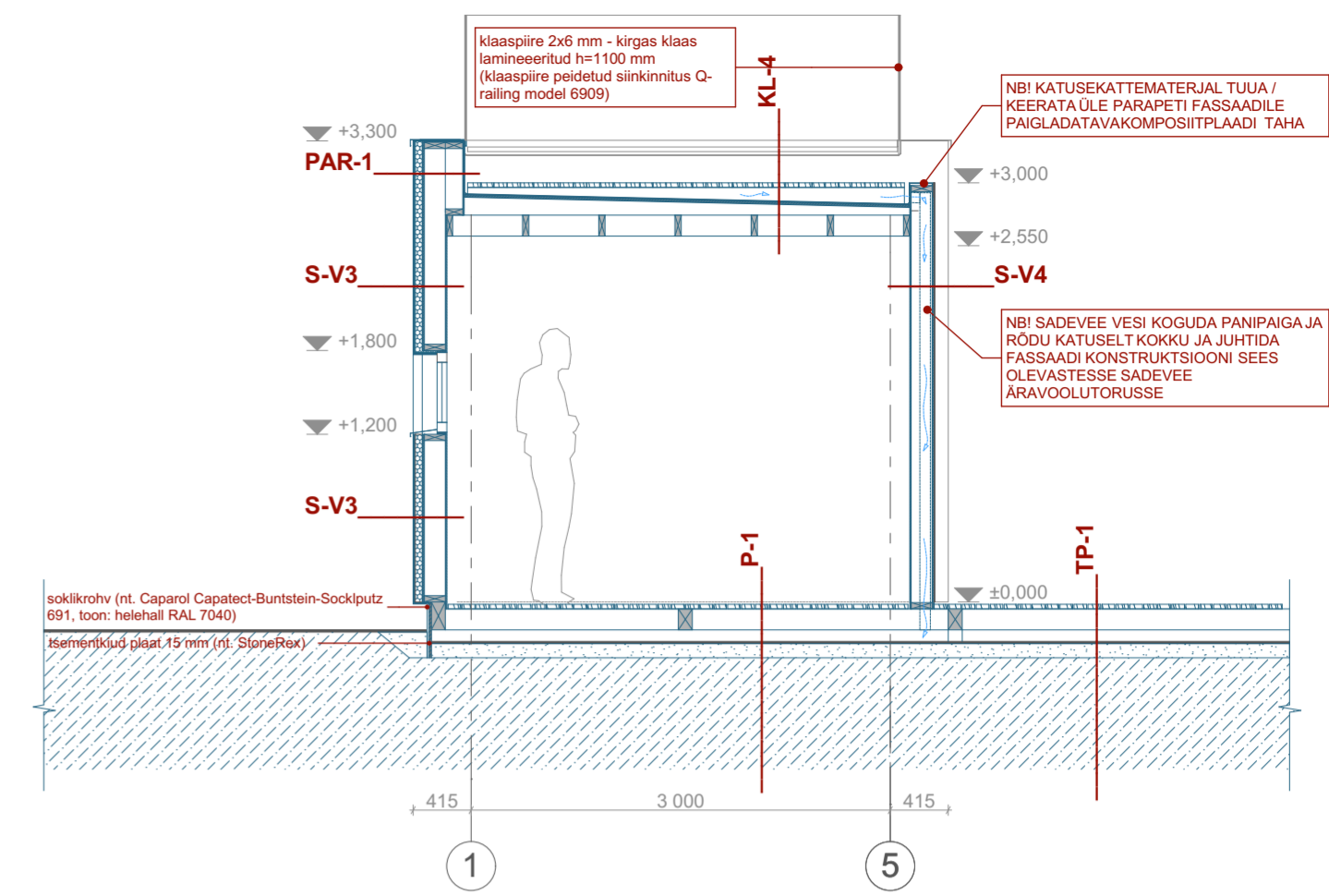
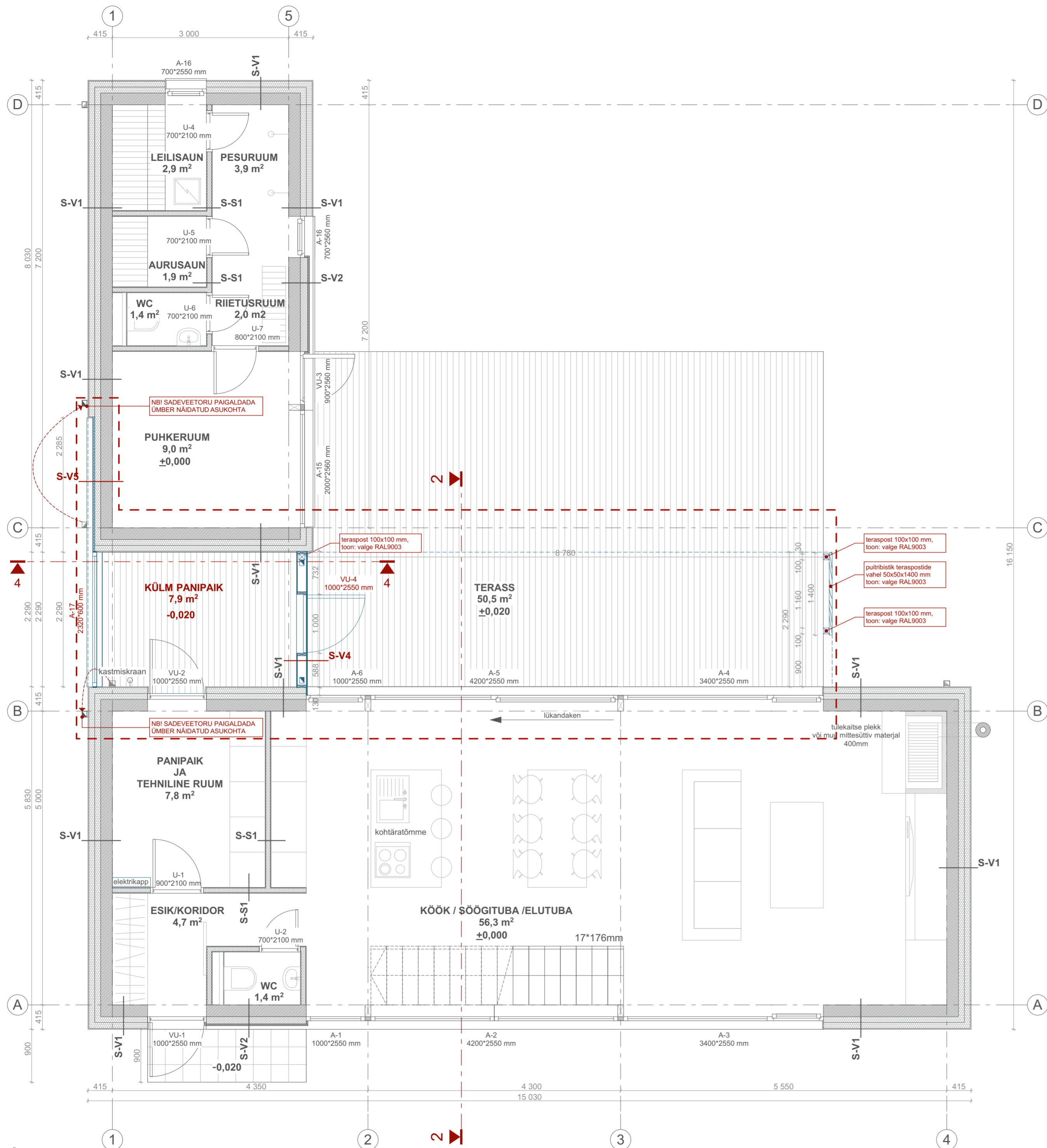
- S-V1**
- peeneteraline fassaadikrohvisteesem (silikoonkrohv, tera läbimõõt 1-2 mm, Caparol AmphisiJan - Fassadenputz K15, toon - valge (toon täpsustada arhitektiga))
 - armeerimisvõrk (paigaldus vastavalt tootja juhistele)
 - vahtpolüsterreen isolatsiooniplaat 200 mm (EPS 60 FASSAAD või analoog, paigaldus vastavalt tootja juhistele)
 - FIBO plokk 200 mm
 - siseviimistlus
- P-1**
- põrandakate ca. 20 mm
 - r/b või kiudbetoon plaat 100 mm (sees põrandaküttekabel)
 - hüdroisolatsioon (radonitõrke kile nt. Visqueen või analoog, paigaldus vastavalt tootja juhistele)
 - vahtpolüsterreen isolatsiooniplaat 100 (+ 50) mm (EPS 80 või analoog, paigaldus vastavalt tootja juhistele)
 - tihendatud jämeliv (min. 200 mm, tihedusaste 0,98)

- raudbetoonist vundamenditaldmik
- - - - - seinakontuur
- - - - - terrassikontuur
- ▨ vundamendiliit (Fibo 200mm või analoog)
- ▨ vahtpolüsterreen isolatsiooniplaat 100mm, (nt. EPS PERIMEETER või analoog, paigaldus vastavalt tootja juhistele)
- r/b terrassi vundamendi post (vt. konst. projekt)



ÜMBEREHITUSE KÄIGUS KÄSITLETAVAALA PIIR

	BOA OÜ	JOONIS: VUNDAMENDI PLAAN	1:50
	reg. nr. 12086656 / MTR. EEP002176	PROJEKT: ÜKSIKELAMU JA ABIHOONE (ÜMBEREHTITUSPROJEKT)	STAADIUM EP
	Teliskivi 60a-S1 Tallinn / +372 660 6688	ADDRESS: LADVA 3, MURASTE, HARKU VALD, HARJUMAA	KPV. 11.01.2016
	boa@boa.ee / www.boa.ee	TELLUJA: DARJA GERSTLE	TÖÖ NR. 013-2015
<small>© BOA OÜ 2011. ANTUD JOONIS ON KAITSUD AUTORIOIGUSEGA. SELLE KOPEERIMINE, LEVITAMINE, REPRODUKTSEERIMINE, SAMUTI SELLES MUUDATUSTE TEGEMINE ILMA AUTORIOIGUSTE VALDJA LOATA ON KEELATUD. JOONIS VOIB SISALDADA KONFIDENTSIAALSET INFORMATSIOONI MILLE TAHTLIK LEVITAMINE ON KARISTATAV. ENNE TEOSTAMIST KONTROLLIDA UUEMA VÄLJANDE OLEMASOLU HILISEMA KUUPÄEVA GA JOONIS TÜRISTAB VARASEMA KÕIK MÕÕDUJ JA KÕRGUSMARGID KONTROLLIDA EHTITUSEL.</small>		ARHITEKT: JÜRGEN LEPPER	
		VAST. SPETS: JÜRGEN LEPPER	NR. AP-01



- S-V1**
 - peeneteraline fassaadikrohvüsteem (silikoonkrohv, tera läbimõõt 1-2 mm, nt. Caparol AmphiSilan - Fassadenputz K15, toon - valge (toon täpsustada arhitektiga))
 - armeerimisvõrk (paigaldus vastavalt tootja juhistele)
 - vahtpolüsterreen isolatsiooniplaat 200 mm (EPS 60 FASSAAD või analoog, paigaldus vastavalt tootja juhistele)
 - FIBO plokk 200 mm
 - siseviimistlus
- S-V2**
 - komposiitplaat 4 mm, nt. Neobond või analoog, toon: valge (täpsustada arhitektiga). Vuugi kohtadesse tuleb paigaldada vuugilint vastavalt tootja soovitusel.
 - NBI komposiitplaat ühes tükis, tehases freestud paindumisnurga salkudega ja painutatud nurkadega. Kinnitustarvikud plaadiga sama toonid.**
 - tuuletõkke / vert. kübarprofiil 15 mm, s=600 mm
 - tuuletõkke kipsplaat 9 mm (KNAUF KTS või analoog)
 - hor. termoprofiil 125 mm, s=550 mm, mille vahel mineraalne isolatsioonivill ISOVER KL-32 125 mm
 - FIBO plokk 200 mm
 - siseviimistlus
- S-S1**
 - siseviimistlus
 - kipsplaat või MgO plaat 13 mm
 - seinakarkass 66 mm, mille vahel mineraalne soojustusvill 50 mm (Paroc UNS-37 või analoog)
 - kipsplaat, MgO plaat või analoog 13 mm
 - siseviimistlus
- S-V3**
 - peeneteraline fassaadikrohvüsteem (silikoonkrohv, tera läbimõõt 1-2 mm, Caparol AmphiSilan - Fassadenputz K15, toon - valge (toon täpsustada arhitektiga))
 - armeerimisvõrk (paigaldus vastavalt tootja juhistele)
 - vahtpolüsterreen isolatsiooniplaat 50mm (EPS 60 FASSAAD või analoog, paigaldus vastavalt tootja juhistele)
 - OSB-3 plaat 15 mm
 - puultkarkass 50x150mm, s=550 mm
 - OSB-3 plaat 15 mm
- S-V4**
 - komposiitplaat 4 mm, nt. Neobond või analoog, toon: valge (täpsustada arhitektiga). Vuugi kohtadesse ja kinnitus kohtadesse tuleb paigaldada vuugilint vastavalt tootja soovitusel.
 - NBI komposiitplaat ühes tükis. Kinnitustarvikud plaadiga sama toonid.**
 - vajadusel ilmastikukindel vineerplaat või OSB-3 plaat 15 mm komposiitplaadi alla tugevuseks. Juhul kui ei ole vaja, siis kasutada vertikaalse prussi peal süva immutatud distantsiiliste 50x15 mm.
 - puultkarkass 50x150 mm, s=550 mm
 - OSB-3 plaat 15 mm
- S-V5**
 - komposiitplaat 4 mm, nt. Neobond või analoog, toon: valge (täpsustada arhitektiga). Vuugi kohtadesse ja kinnitus kohtadesse tuleb paigaldada vuugilint vastavalt tootja soovitusel.
 - NBI komposiitplaat ühes tükis. Kinnitustarvikud plaadiga sama toonid.**
 - hor. kübarprofiil 30 mm, s=550 mm, mille vahel mineraalne isolatsioonivill ISOVER KL-32 30 mm
 - vahtpolüsterreen isolatsiooniplaat 100 mm (EPS 60 FASSAAD või analoog, paigaldus vastavalt tootja juhistele)
 - FIBO plokk 200 mm
 - siseviimistlus
- TP-1**
 - terrassilaud 33x95 mm, süva immutatud puit (Tanatone või analoog), laudade vahe ca. 10 mm, nelikant profiil, rihveldatud pind, nurgad faasitud, toon: kuldpruun
 - hor. puultpruss (m. "taagid" 50-100*150 mm, s= 400 mm, hõõvedatud nelikant profiil, kuusk/mand, süva immutatud puit (Tanatone või analoog))
 - õhkvahet. ca. 100 mm
 - tihendatud jämeliv. ca. 200 mm (tihendustegur vähemalt 0,97)
 - pinnas
- KL-4**
 - terrassilaud 33x95 mm (nn. "ujuv põrand rest", laudade vahe ca. 10 mm, nelikant profiil, rihveldatud pind, nurgad faasitud, süva immutatud puit (Tanatone või analoog), toon: kuldpruun
 - hor. puult / õhkvahet (nn. "ujuv põrand rest" 45x120 mm, s= 400 mm, hõõvedatud nelikant profiil, kuusk, süva immutatud puit, roovlatide alla panna ekstrudeeritud polüüreeni klotsid katusekatte kaitseks)
 - PVC katusekatte (Protan G või analoog, paigaldus vastavalt tootja juhistele, toon: hall)
 - migratsioonitõke (nt. klaasfiberkangas, paigaldus konsulteerida katusekatte tootjaga)
 - OSB-3 plaat 15 mm
 - hor. puultkarkass kalde andmiseks 50x55-130 mm (hõõvedatud nelikant profiil, kuusk, süva immutatud puit)
 - hor. puultpruss (katusetalastik) 550x150 mm (hõõvedatud nelikant profiil, kuusk, süva immutatud puit)
- PAR-1**
 - peeneteraline fassaadikrohvüsteem (silikoonkrohv, tera läbimõõt 1-2 mm, Caparol AmphiSilan - Fassadenputz K15, toon - valge (toon täpsustada arhitektiga))
 - armeerimisvõrk (paigaldus vastavalt tootja juhistele)
 - vahtpolüsterreen isolatsiooniplaat 200 mm (EPS 60 FASSAAD või analoog, paigaldus vastavalt tootja juhistele)
 - OSB-3 plaat 15 mm
 - puultkarkass 50x150 mm, s=550 mm
 - hor. puultkarkass 50x130 mm, s=475 mm
 - OSB-3 plaat 10 mm
 - PVC katusekatte (Protan G või analoog, paigaldus vastavalt tootja juhistele, toon: hall)

RUUMIDE EKSPLIKATSIOON		
1. köök/elutuba/söögituba	56,3 m ²	
2. panipaik/teh. ruum	7,8 m ²	
3. esik	4,7 m ²	
4. wc	1,4 m ²	
5. puhkeruum	9,0 m ²	
6. riietusruum	2,0 m ²	
7. pesuruum	3,9 m ²	
8. wc	1,4 m ²	
9. aurusaun	1,9 m ²	
10. leilisaun	2,9 m ²	
11. külm panipaik	7,9 m ²	
	99,5 m²	

MÄRKUSED:
 Kõik muudatused kooskõlastada arhitektiga.
 Kõik mõõdud ja kõrgusmärgid kontrollida ehitusel.
 Rõdu konstruktsioon täpsustada vastavalt konstruktiivsele projektile.

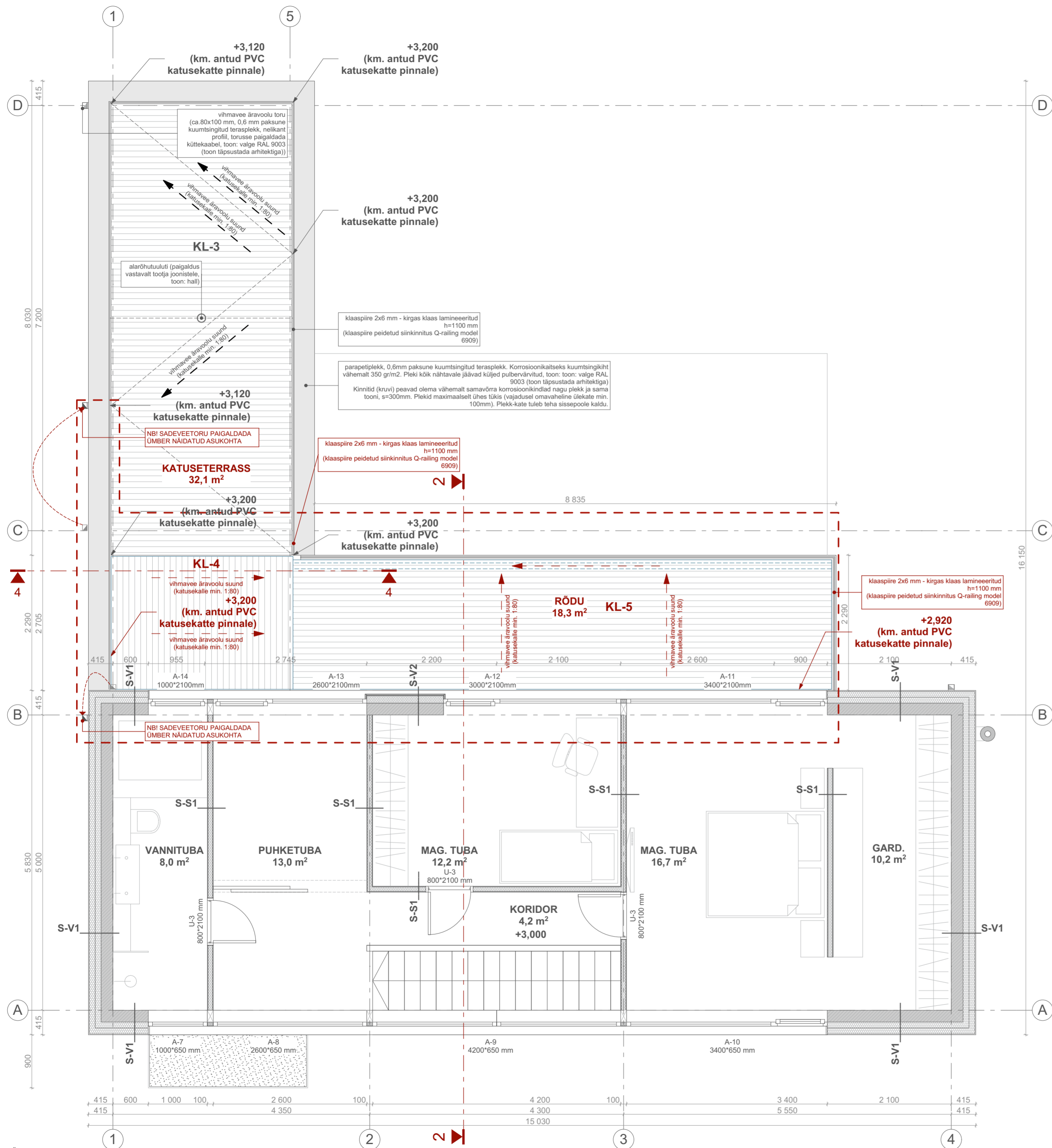
ÜMBEREHITUSE KÄIGUS KÄSITLETAVAALA PIIR

BOA OÜ
 reg. nr. 12086656 / MTR. EEP002176
 Telliskivi 60a-51 Tallinn / +372 660 6688
 boa@boa.ee / www.boa.ee

JOONIS: 1. KORRUSE PIAAN JA LÕIGE 4-4 1:50
 PROJEKT: ÜKSIKELAMU JA ABIHOONE (ÜMBEREHITUSPROJEKT) STAADIUM EP
 ADDRESS: LADVA 3, MURASTE, HÄRKU VALD, HARJUMAA KPV. 11.01.2016
 TELLUJA: DARJA GERSTLE
 ARHITEKT: JÜRGEN LEPPER
 VAST. SPETS: JÜRGEN LEPPER

© BOA OÜ 2011. ANTUD JOONIS ON KAITSUD AUTORIOIGUSEGA. SELLE KOPEERIMINE, LEVITAMINE, REPRODUKTSEERIMINE, SAMUTI SELLES MUUDATPTE TEGEMINE ILMA AUTORIIGISETE VÄLDJÄÄ LOATA ON KEELATUD. JOONIS VOIB SISALDADA KONFIDENTSIAALSET INFORMATSIOONI, MILLE TAHTLIK LEVITAMINE ON KARISTATAV. ENNE TEOSTAMIST KONTROLLIDA UUEMA VÄLJÄÄND OLEMASOLU NIILISEA KUUPÄEVA GA JOONIS TÜRISTAB VARASEMA KÕIK MÕÕDUJ JA KÕRGUSMARGID KONTROLLIDA EHTUSEL.

NRL AP-02



S-S1
 - siseviimistlus
 - kipsplaat või MgO plaat 13 mm
 - seinakarkass 66 mm, mille vahel mineraalne soojusisolaator 50 mm (nt. Paroc UNS-37 või analoog)
 - kipsplaat, MgO plaat või analoog 13 mm
 - siseviimistlus

S-V1
 - peeneteraline fassaadikrohvistseem (silikonkrohv, tera läbimõõt 1-2 mm, Caparol AmphiSilan - Fassadenputz K15, toon - valge (toon täpsustada arhitektiga))
 - armeerimisvõrk (paigaldus vastavalt tootja juhistele)
 - vahtpolüstereeni isolatsiooniplaat 200 mm (EPS 60 FASSAAD või analoog, paigaldus vastavalt tootja juhistele)
 - FIBO plokk 200 mm
 - siseviimistlus

S-V2
 - komposiitplaat 4 mm, nt. Neobond või analoog, toon: valge (täpsustada arhitektiga). Vuugi kohtadesse tuleb paigaldada vuugilint vastavalt tootja soovitusel.
NBI komposiitplaat ühes tükis, tehases freesitud paindumisnurga saakudega ja painutatud nurkadega. Kinnitustarvikud plaadiga sama toonid.
 - tuulutusvähk / vert. kübarprofiil 15 mm, s=600 mm
 - tuuletõkke kipsplaat 9 mm (KNAUF KTS või analoog)
 - hor. lermosprofiil 125 mm, s=550 mm, mille vahel mineraalne isolatsioonivill ISOVER KL-32 125 mm
 - FIBO plokk 200 mm
 - siseviimistlus

RUUMIDE EKSPLIKATSIOON

1. vannituba	8,0 m ²
2. puhketuba	13,0 m ²
3. mag. tuba	12,2 m ²
4. mag. tuba	16,7 m ²
5. garderoob	10,2 m ²
6. koridor	4,2 m ²
Kokku	64,3 m²

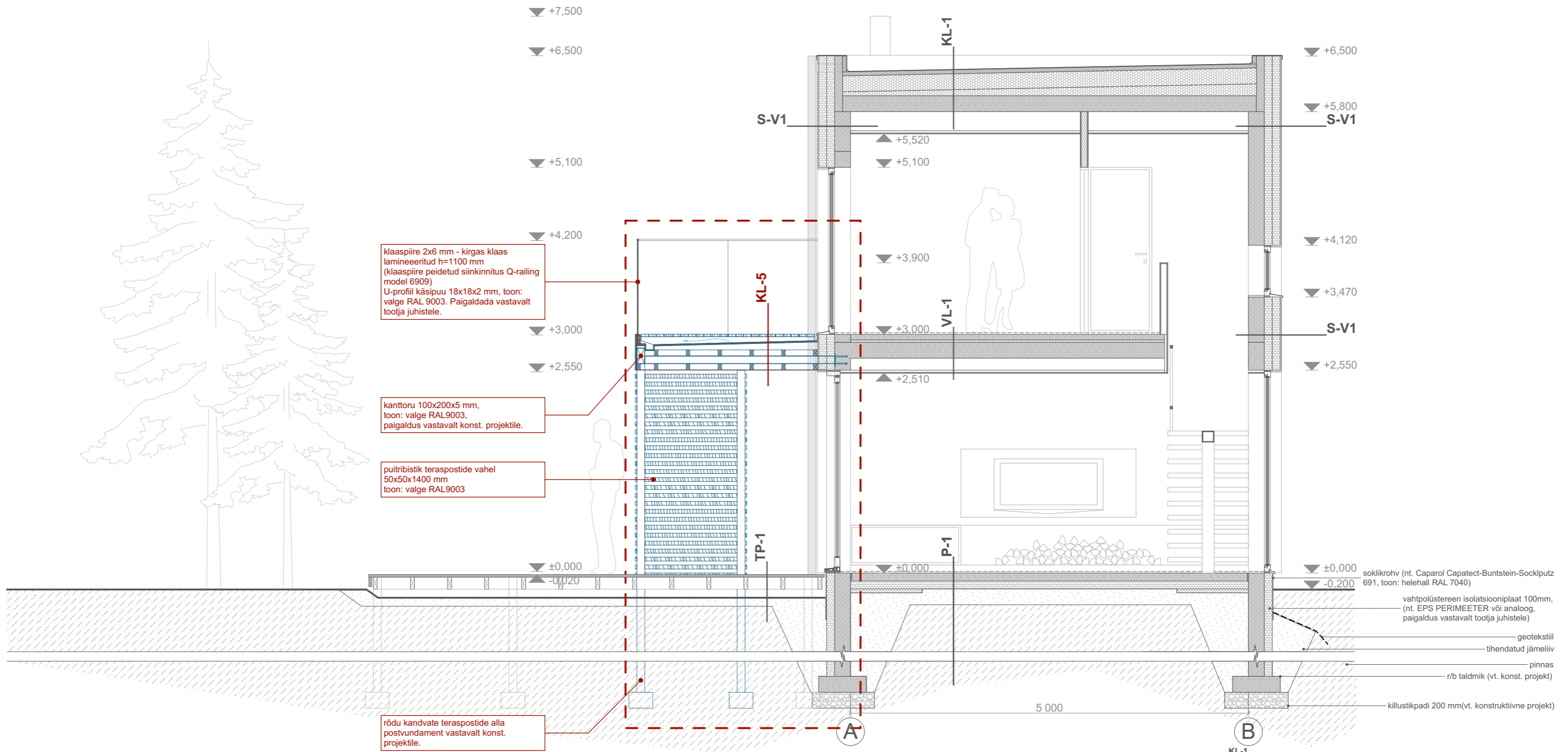
MÄRKUSED:
 Kõik muudatused kooskõlastada arhitektiga.
 Kõik mõõdud ja kõrgusmärgid kontrollida ehitusel.
 Rödu konstruktsioon täpsustada vastavalt konstruktiivsele projektile.

ÜMBEREHITUSE KÄIGUS KÄSITLETAVAALA PIIR

BOA OÜ
 reg. nr. 12086556 / MTR. EEP002176
 Telliskivi 60a-51 Tallinn / +372 660 6688
 boa@boa.ee / www.boa.ee

JOONIS: **2. KORRUSE PIAAN (+ ABIHOONE JA JUURDEEHITUSE KATUSEPLAAN)** 1:50
 PROJEKT: ÜKSIKELAMU JA ABIHOONE (ÜMBEREHITUSPROJEKT) STAADIUM EP
 ADDRESS: LÄDVA 3, MURASTE, HARKU VALD, HARJUMAA KPV. 11.01.2016
 TELLUJA: DARJA GERSTLE TOÖ NR. 013-2015
 ARHITEKT: JÜRGEN LEPPER
 VAST. SPETS: JÜRGEN LEPPER NR. AP-03

© BOA OÜ 2011. ANTUD JOONIS ON KAITSUD AUTORIOIGUSEGA. SELLE KOPEERIMINE, LEVITAMINE, REPRODUKTSEERIMINE, SAMUTI SELLES MUUDARPTE TEGEMINE ILMA AUTORIOIGUSTE VALDJA LOATA ON KEELATUD. JOONIS VOIB SISALDADA KONFIDENTSIAALSET INFORMATSIOONI, MILLE TAHTLIK LEVITAMINE ON KARISTATAV. ENNE TEOSTAMIST KONTROLLIDA UUEMA VÄLJANDE OLEMASOLU HILISEMA KUUPÄEVA GA JOONIS TÕUSTAB VARASEMA KÕIK MÕÕDUD JA KÕRGUSMÄRGID KONTROLLIDA EHTIUSEL.



klaaspiire 2x6 mm - kirkas klaas lamineeritud h=1100 mm (klaaspiire peidetud siinkinnitus Q-railing model 6909)
U-profiil käsipuu 18x18x2 mm, toon: valge RAL 9003. Paigaldada vastavalt tootja juhistele.

kanttoru 100x200x5 mm, toon: valge RAL9003, paigaldus vastavalt konst. projektile.

puitribistik teraspostide vahel 50x50x1400 mm toon: valge RAL9003

rõdu kandvate teraspostide alla postvundament vastavalt konst. projektile.

- KL-5**
- terrassilaud 33x95 mm (nn. "ujuv põranda rest", laudade vahe ca. 10 mm, nelikant profiil, rihveldatud pind, nurgad faasitud, süvaimmutatud puit (Tanatone või analoog), toon: kuldpruun
 - hor. puitlatt / õhkvahe (nn. "ujuv põranda rest", tagamaks põrandapinna horisontaalsu saagida latid kalde all, 50x50 - 100 mm, s= 400 mm (hõõveldatud nelikant profiil, kuusk, süvaimmutatud puit, roovlatide alla panna ekstrudeeritud polüstüreen klotsid katusekatte kaitseks).
 - PVC katusekate (Protan G või analoog, paigaldus vastavalt tootja juhistele, toon: hall)
 - migratsiooniõke (nt. klaasfiiberkangas, paigaldus konsulteerida katusekatte tootjaga)
 - OSB-3 plaat 15 mm
 - hor. puitlatt katusele kalde andmiseks 50x50 - 100 mm, s= 400 mm (hõõveldatud nelikant profiil, kuusk, süvaimmutatud puit)
 - hor. puitpruss (katusetalastik) 50x75 mm, s= 400 mm (hõõveldatud nelikant profiil, kuusk, süvaimmutatud puit)
 - terastala IPE 100 S235, s= 600 mm. Kinnitus ol. olevale hoonele kiilankrutega (terasosad katta korrosioonitõrje värviga vastavalt keskkonnaklassile C3)
 - hor. puitlatt 50x75 mm, s= 400 mm (hõõveldatud nelikant profiil, kuusk, süvaimmutatud puit)
 - komposiitplaat 4 mm, nt. Neobond või analoog, toon: valge (täpsustada arhitektiga). Vuugi kohtadesse ja kinnitus kohtadesse tuleb paigaldada vuugilint vastavalt tootja soovitusel.

NBI komposiitplaat ühes tükis. Kinnitustarvikud plaadiga sama toonid.

MÄRKUSED:
Kõik muudatused kooskõlastada arhitektiga.
Kõik mõõdud ja kõrgusmärgid kontrollida ehitusel.
Rõdu konstruktsioon täpsustada vastavalt konstruktiivsele projektile.

- P-1**
- põrandakate ca. 20 mm
 - r/b või kiudbetoon plaat 100 mm (sees põrandaküttekaabel) vt. konstruktiivne projekt
 - hüdroisolatsioon (radoonitõkke kile nt. Visqueen või analoog, paigaldus vastavalt tootja juhistele)
 - vahtpolüstereen isolatsiooniplaat 100 (+ 50) mm (nt. EPS 80 või analoog, paigaldus vastavalt tootja juhistele)
 - tihendatud jämeliv (min. 200 mm, tihedusaste 0,98)
- TP-1**
- terrassilaud 33x95 mm, süvaimmutatud puit (Tanatone või analoog), laudade vahe ca. 10 mm, nelikant profiil, rihveldatud pind, nurgad faasitud, toon: kuldpruun
 - hor. puitpruss (nn. "laagid" 50-100*150 mm, s= 400 mm (vt. konstruktiivne projekt), hõõveldatud nelikant profiil, kuusk/mänd, süvaimmutatud puit (Tanatone või analoog))
 - õhkvahe ca. 100 mm
 - tihendatud jämeliv ca. 200 mm (tihendustegur vähemalt 0,97)
 - pinnas
- VL-1**
- põrandaviimistlus (vt. sisekujundusprojekt)
 - r/b või kiudbetoon plaat 70 mm, mille sees põrandaküttekaabel (vt. konstruktiivne projekt)
 - vahtpolüstereen isolatsiooniplaat 30 mm, (nt. EPS 80 või analoog, paigaldus vastavalt tootja juhistele)
 - mooliit r/b plaat 200 mm (vt. konstruktiivne projekt)
 - õhkvahe 150 mm
 - kipsplaat, MgO plaat või analoog 13 mm
 - siseviimistlus (vt. sisekujundusprojekt)

- S-S1**
- siseviimistlus (vt. sisekujundusprojekt)
 - kipsplaat või MgO plaat 13 mm
 - seinakarkass 66 mm (vt. konstruktiivne projekt), mille vahel mineraalne soojustusvill 50 mm (nt. Paroc UNS-37 või analoog)
 - kipsplaat, MgO plaat või analoog 13 mm
 - siseviimistlus (vt. sisekujundusprojekt)
- S-V1**
- peeneteraline fassaadikrohvistseem (silikoonkrohv, tera läbimõõt 1-2 mm, nt. Caparol AmphSilan - Fassadenputz K15, toon - valge (toon täpsustada arhitektiga))
 - armeerimisvõrk (paigaldus vastavalt tootja juhistele)
 - vahtpolüstereen isolatsiooniplaat 200 mm (nt. EPS 60 FASSAAD või analoog, paigaldus vastavalt tootja juhistele)
 - FIBO plokk 200 mm (vt. konstruktiivne projekt)
 - siseviimistlus (vt. sisekujundusprojekt)

- KL-1**
- PVC katusekate (nt. Protan SE või analoog, paigaldus vastavalt tootja juhistele, toon: hall)
 - migratsiooniõke (nt. klaasfiiberkangas, paigaldus konsulteerida katusekatte tootjaga)
 - kõva tuulutuskanalitega mineraalvillast isolatsiooniplaat 50mm (nt. Isover OL-TOP või analoog, min. 60 KPa)
 - vahtpolüstereen isolatsiooniplaat 200 mm, (nt. EPS 60 või analoog, paigaldus vastavalt tootja juhistele)
 - kaldega lõigatud vahtpolüstereen isolatsiooniplaat katusele kalde andmiseks 50-150 mm, (nt. EPS 60 või analoog, paigaldus vastavalt tootja juhistele, min. 30KPa)
 - aurutõke
 - r/b õõnespaneel 200 mm (vt. konstruktiivne projekt)
 - õhkvahe/roov 40 mm
 - kipsplaat, MgO plaat või analoog 13 mm
 - siseviimistlus (vt. sisekujundusprojekt)

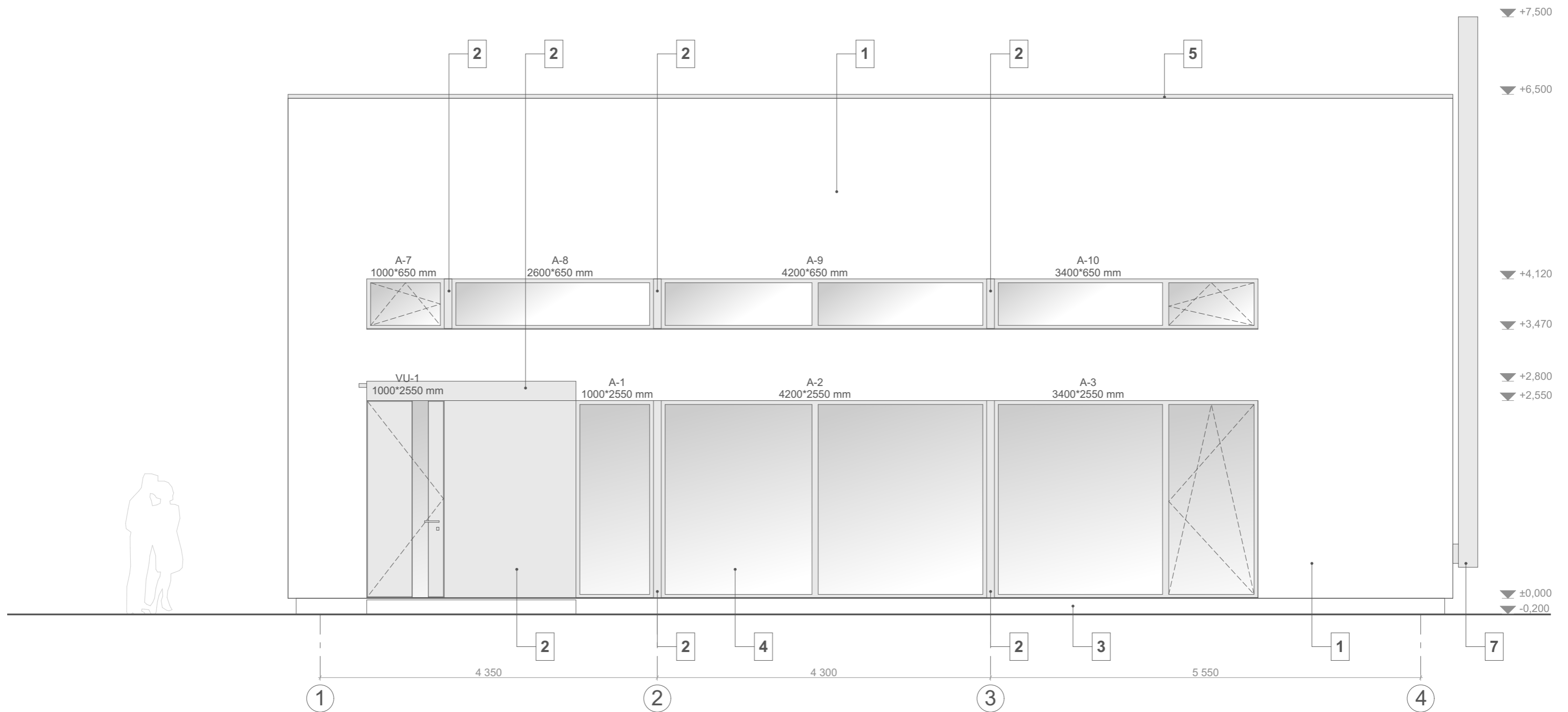


BOA OÜ
reg. nr. 12086656 / MTR. EEP002176
Telliskivi 60o-51 Tallinn / +372 660 6688
boa@boa.ee / www.boa.ee

© BOA OÜ 2011. ANTUD JOONIS ON KAITSTUD AUTORIOIGUSEGA. SELLE KOPEERIMINE, LEVITAMINE, REPRODUITSEERIMINE, SAMUTI SELLES MUUDATUSTE TEGEMINE ILMA AUTORIOIGUSTE VALDAJA LOATA ON KEELATUD. JOONIS VOIB SISALDADA KONFIDENTSIAALSET INFORMATSIOONI, MILLE TAHTLIK LEVITAMINE ON KARISTATAV. ENNE TEOSTAMIST KONTROLLIDA UUEMA VALJAANDE OLEMASOLU! HILISEMA KUUPÄEVAGA JOONIS TÕHISTAB VARASEMA. KÕIK MÕÕDUD JA KÕRGUSMÄRGID KONTROLLIDA EHITUSEL.

ÜMBEREHITUSE KÄIGUS KÄSITLETAVAALA PIIR

JOONIS:	LÕIGE 2-2	1:50
PROJEKT:	ÜKSIKELAMU JA ABIHOONE (ÜMBER)EHITUSPROJEKT	STADIUM EP
ADDRESS:	LADVA 3, MURASTE, HARKU VALD, HARJUMAA	KPV. 11.01.2016
TELLUJA:	DARJA GERSTLE	TÖÖ NR. 013-2015
ARHITEKT:	JÜRGEN LEPPER	
VAST. SPETS.:	JÜRGEN LEPPER	NR. AP-04



1.

- Peeneteraline fassaadikrohvissüsteem (silikoonkrohv, tera läbimõõt 1-2 mm, nt. Caparol AmphiSilan - Fassadenputz K15, toon - valge (toon täpsustada arhitektiga))

2.

- Komposiitplaat Neobond või analoog (toon: valge RAL 9003 (täpsustada arhitektiga), paigaldus vastavalt tootja juhistele. Vuugi kohtadesse tuleb paigaldada vuugilint vastavalt tootja soovitusel. NB! komposiitplaat ühes tükis, tehases freesitud paindumisnurga salkudega ja painutatud nurkadega. Kinnitustarvikud plaadiga sama toonid.)

3.

- Sokkel (krohvitud, nt. Caparol Capatec-Buntstein Socklputz 691, toon: helehall RAL 7040)

4.

- Aknad (alumiinium) - pulbervärvitud, toon: valge RAL 9003
 Uksed - pulbervärvitud, toon: valge RAL 9003
 Veeliistud ja aknaplekid - pulbervärvitud, toon: valge RAL 9003
 Akna- ja ukseklaasid - kirkas
Toonid täpsustada arhitektiga!

5.

- Veeplekid, parapetplekid, aknalauad, vihmaveeüsteem - kuumtsingitud ja pulbervärvitud plekk, toon: valge RAL 9003 (täpsustada arhitektiga). Kõikide plekk-detallide joonised (väljanägemine, kinnitamine jms.) kooskõlastada arhitektiga.

6.

- terrassilaud (süvaimmutatud puit, toon: kuldpruun (Tanatone või analoog))

7.

- Metallist moodulkorsten (d=250 mm) kuumtsingitud ja pulbervärvitud plekk, toon: valge RAL 9003 (täpsustada arhitektiga)

MÄRKUSED:

Kõik muudatused kooskõlastada arhitektiga.
 Kõik mõõdud ja kõrgusmärgid kontrollida ehitusel.
 Rõdu konstruktsioon täpsustada vastavalt konstruktiivsele projektile.

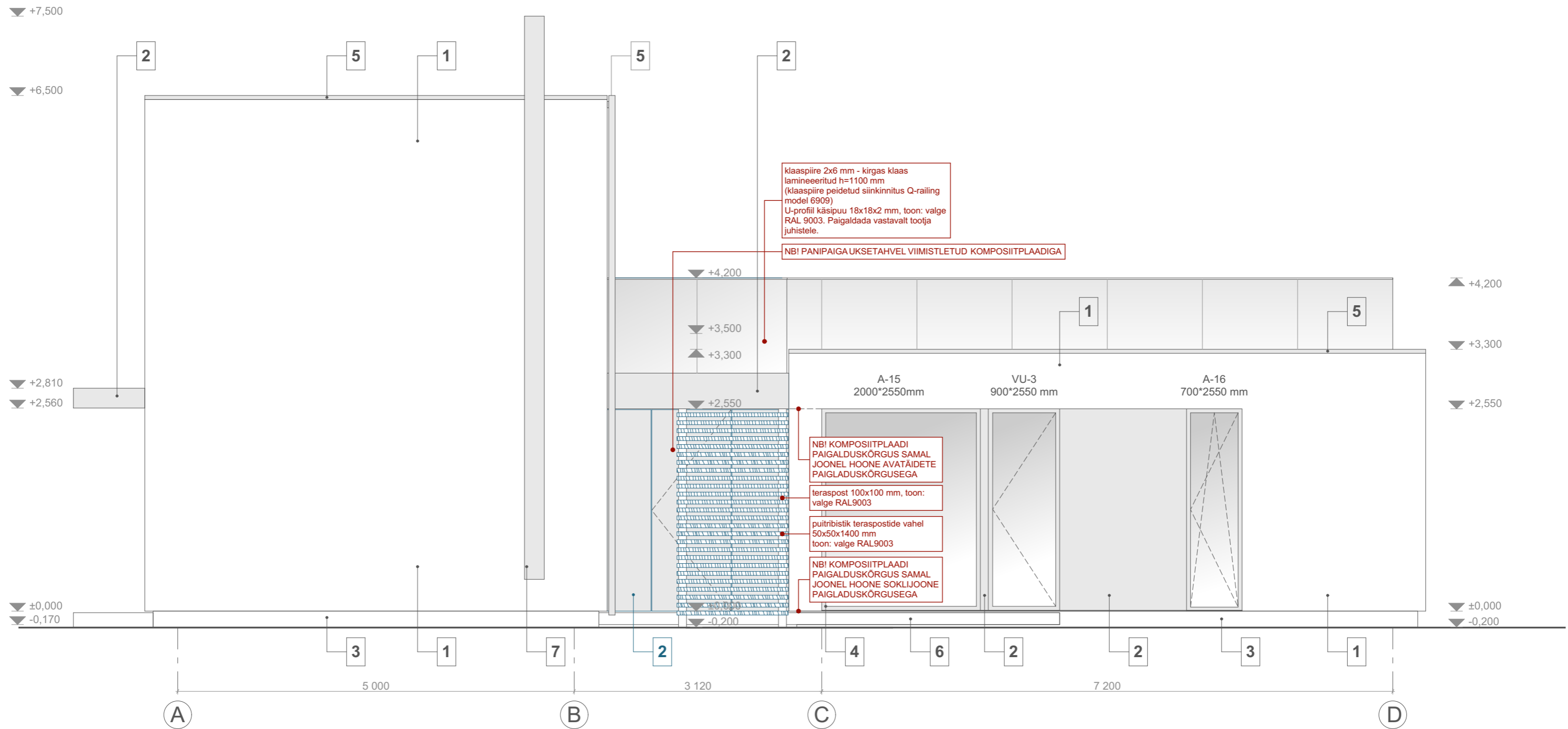


BOA OÜ
 reg. nr. 12086656 / MTR. EEP002176
 Telliskivi 60o-51 Tallinn / +372 660 6688
 boa@boa.ee / www.boa.ee

© BOA OÜ 2011. ANTUD JOONIS ON KAITSTUD AUTORIOIGUSEGA. SELLE KOPEERIMINE, LEVITAMINE, REPRODUITSEERIMINE, SAMUTI SELLES MUUDATUSTE TEGEMINE ILMA AUTORIOIGUSTE VALDAJA LOATA ON KEELATUD. JOONIS VOIB SISALDADA KONFIDENTSIAALSET INFORMATSIOONI, MILLE TAHTLIK LEVITAMINE ON KARISTATAV. ENNE TEOSTAMIST KONTROLLIDA UUEMA VÄLJAANDE OLEMASOLU! HILISEMA KUUPÄEVAGA JOONIS TÜHISTAB VARASEMA. KÕIK MÕÕDUD JA KÕRGUSMÄRGID KONTROLLIDA EHTITUSEL.

JOONIS: **VAADE PÕHJAST** 1:50
 PROJEKT: ÜKSIKELAMU JA ABIHOONE (ÜMBER)EHITUSPROJEKT STAADIUM EP
 ADDRESS: LADVA 3, MURASTE, HARKU VALD, HARJUMAA KPV. 11.01.2016
 TELLUJA: DARJA GERSTLE TÖÖ NR. 013-2015
 ARHITEKT: JÜRGEN LEPPER
 VAST. SPETS.: JÜRGEN LEPPER NR.

AP-05



1. - Peeneteraline fassaadikrohvissüsteem (silikoonkrohv, tera läbimõõt 1-2 mm, nt. Caparol AmphiSilan - Fassadenputz K15, toon - valge (toon täpsustada arhitektiga))

2. - Komposiitplaat Neobond või analoog (toon: valge RAL 9003 (täpsustada arhitektiga), paigaldus vastavalt tootja juhistele. Vuugi kohtadesse tuleb paigaldada vuugilint vastavalt tootja soovitusel. NB! komposiitplaat ühes tükis, tehases freesitud paindumisnurga salkudega ja painutatud nurkadega. Kinnitustarvikud plaadiga sama toonid.)

3. - Sokkel (krohvitud, nt. Caparol Capatec-Buntstein Socklputz 691, toon: helehall RAL 7040)

4. - Aknad (alumiinium) - pulbervärvitud, toon: valge RAL 9003
Uksed - pulbervärvitud, toon: valge RAL 9003
Veeliistud ja aknaplekid - pulbervärvitud, toon: valge RAL 9003
Akna- ja ukseklaasid - kirkas
Toonid täpsustada arhitektiga!

5. - Veeplekid, parapetiplekid, aknalauad, vihmaveeüsteem - kuumtsingitud ja pulbervärvitud plekk, toon: valge RAL 9003 (täpsustada arhitektiga). Kõikide plekk-detailide joonised (väljanägemine, kinnitamine jms.) kooskõlastada arhitektiga.

6. - terrassilaud (süvaimmutatud puit, toon: kuldpruun (Tanatone või analoog))

7. - Metallist moodulkorsten (d=250 mm) kuumtsingitud ja pulbervärvitud plekk, toon: valge RAL 9003 (täpsustada arhitektiga)

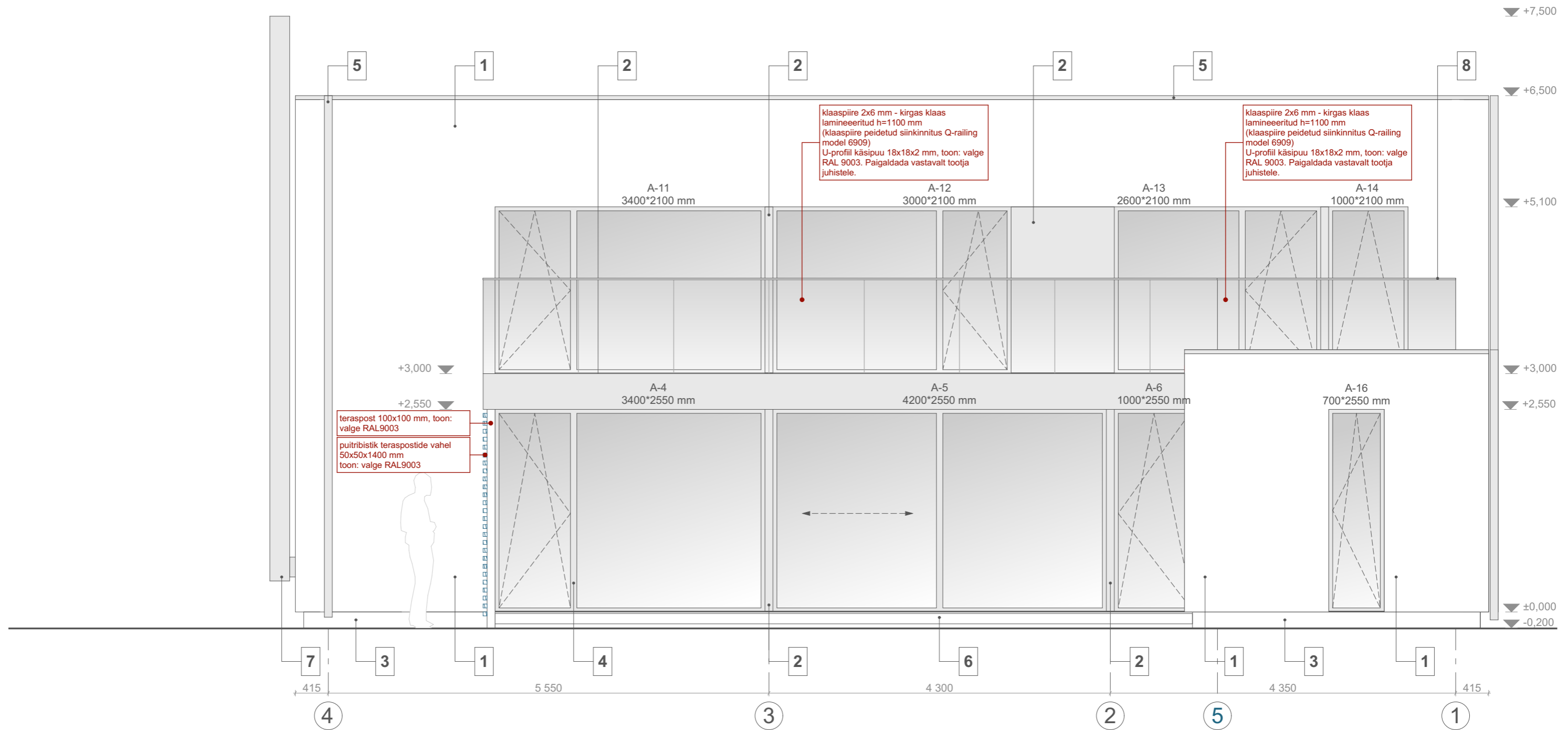
MÄRKUSED:
Kõik muudatused kooskõlastada arhitektiga.
Kõik mõõdud ja kõrgusmärgid kontrollida ehitusel.
Rõdu konstruktsioon täpsustada vastavalt konstruktiivsele projektile.



BOA OÜ
reg. nr. 12086656 / MTR. EEP002176
Telliskivi 60a-51 Tallinn / +372 660 6688
boa@boa.ee / www.boa.ee

© BOA OÜ 2011. ANTUD JOONIS ON KAITSTUD AUTORIOIGUSEGA. SELLE KOPEERIMINE, LEVITAMINE, REPRODUITSEERIMINE, SAMUTI SELLES MUUDATUSTE TEGEMINE ILMA AUTORIOIGUSTE VALDAJA LOATA ON KEELATUD. JOONIS VOIB SISALDADA KONFIDENTSIAALSET INFORMATSIOONI, MILLE TAHTLIK LEVITAMINE ON KARISTATAV. ENNE TEOSTAMIST KONTROLLIDA UUEMA VÄLJAANDE OLEMASOLU! HILISEMA KUUPÄEVAGA JOONIS TÕHISTAB VARASEMA. KÕIK MÕÕDUD JA KÕRGUSMÄRGID KONTROLLIDA EHTITUSEL.

JOONIS:	VAADE LÄÄNEST	1:50
PROJEKT:	ÜKSIKELAMU JA ABIHOONE (ÜMBER)EHTUSPROJEKT	STADIUM EP
ADDRESS:	LADVA 3, MURASTE, HARKU VALD, HARJUMAA	KPV. 11.01.2016
TELLUJA:	DARJA GERSTLE	TÖÖ NR. 013-2015
ARHITEKT:	JÜRGEN LEPPER	
VAST. SPETS.:	JÜRGEN LEPPER	NR. AP-06



1. - Peeneteraline fassaadikrohvissüsteem (silikoonkrohv, tera läbimõõt 1-2 mm, nt. Caparol AmphiSilan - Fassadenputz K15, toon - valge (toon täpsustada arhitektiga))

2. - Komposiitplaat Neobond või analoog (toon: valge RAL 9003 (täpsustada arhitektiga), paigaldus vastavalt tootja juhisteile. Vuugi kohtadesse tuleb paigaldada vuugilint vastavalt tootja soovitusel. NB! komposiitplaat ühes tükis, tehases freesitud paindumisnurga salkudega ja painutatud nurkadega. Kinnitustarvikud plaadiga sama toonid.)

3. - Sokkel (krohvitud, nt. Caparol Capatec-Buntstein Socklputz 691, toon: helehall RAL 7040)

4. - Aknad (alumiinium) - pulbervärvitud, toon: valge RAL 9003
 Uksed - pulbervärvitud, toon: valge RAL 9003
 Veeliistud ja aknaplekid - pulbervärvitud, toon: valge RAL 9003
 Akna- ja ukseklaasid - kirkas
Toonid täpsustada arhitektiga!

5. - Veeplekid, parapetplekid, aknalauad, vihmaveeüsteem - kuumtsingitud ja pulbervärvitud plekk, toon: valge RAL 9003 (täpsustada arhitektiga). Kõikide plekk-detailide joonised (väljanägemine, kinnitamine jms.) kooskõlastada arhitektiga.

6. - terrassilaud (süvaimmutatud puit, toon: kuldpruun (Tanatone või analoog))

7. - Metallist moodulkorsten (d=250 mm) kuumtsingitud ja pulbervärvitud plekk, toon: valge RAL 9003 (täpsustada arhitektiga)

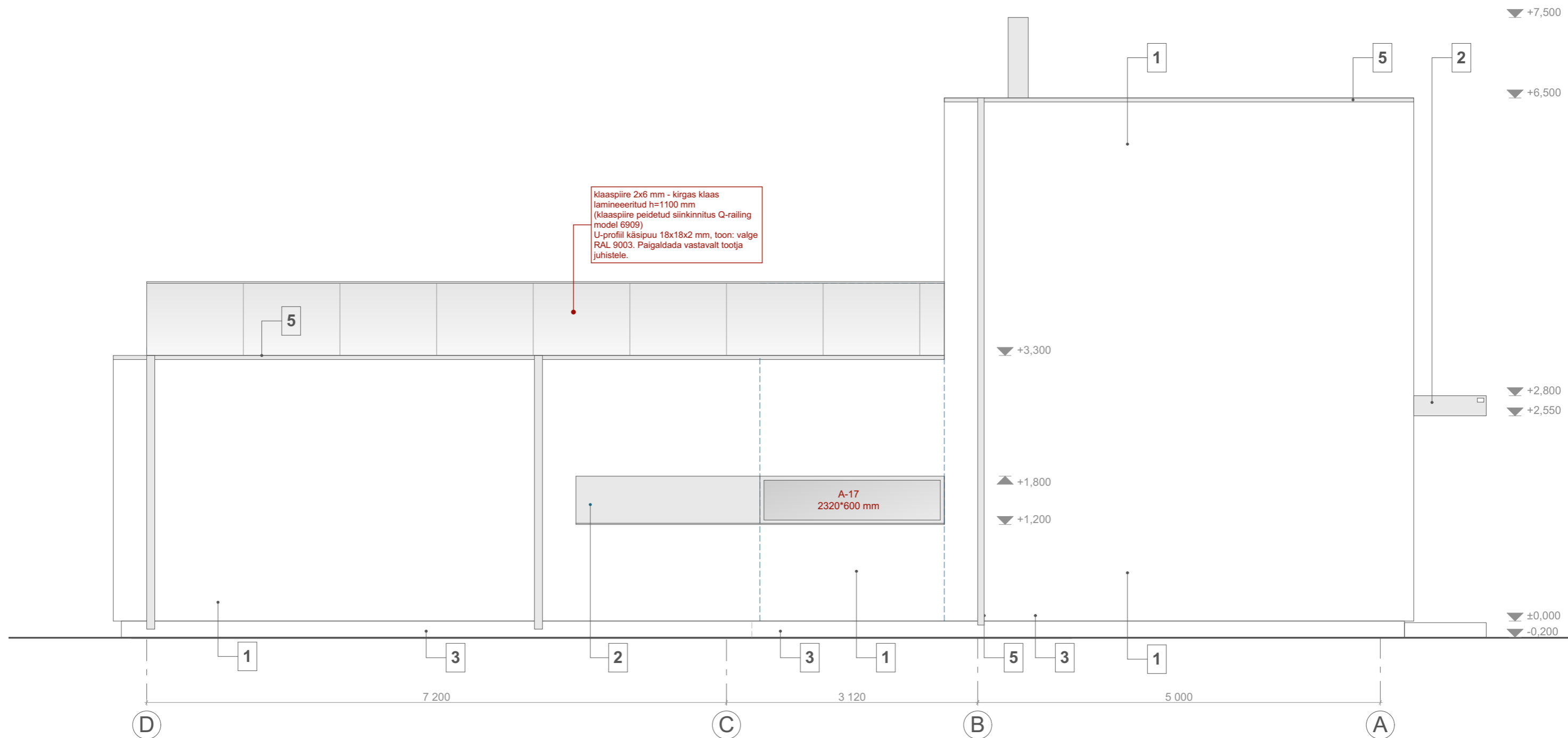
MÄRKUSED:
 Kõik muudatused kooskõlastada arhitektiga.
 Kõik mõõdud ja kõrgusmärgid kontrollida ehitusel.
 Rõdu konstruktsioon täpsustada vastavalt konstruktiivsele projektile.



BOA OÜ
 reg. nr. 12086656 / MTR. EEP002176
 Telliskivi 60a-51 Tallinn / +372 660 6688
 boa@boa.ee / www.boa.ee

© BOA OÜ 2011. ANTUD JOONIS ON KAITSTUD AUTORIOIGUSEGA. SELLE KOPEERIMINE, LEVITAMINE, REPRODUKTSEERIMINE, SAMUTI SELLES MUUDATUSTE TEGEMINE ILMA AUTORIOIGUSTE VALDAJA LOATA ON KEELATUD. JOONIS VÕIB SISALDADA KONFIDENTSIAALSET INFORMATSIOONI, MILLE TAHTLIK LEVITAMINE ON KARISTATAV. ENNE TEOSTAMIST KONTROLLIDA UUEMA VALJAANDE OLEMASOLU! HILISEMA KUUPÄEVAGA JOONIS TÕHISTAB VARASEMA. KÕIK MÕÕDUD JA KÕRGUSMÄRGID KONTROLLIDA EHTITUSEL.

JOONIS:	VAADE LÕUNAST	1:50
PROJEKT:	ÜKSIKELAMU JA ABIHOONE (ÜMBER)EHTITUSPROJEKT	STAADIUM EP
ADDRESS:	LADVA 3, MURASTE, HARKU VALD, HARJUMAA	KPV. 11.01.2016
TELLUJA:	DARJA GERSTLE	TOO NR. 013-2015
ARHITEKT:	JÜRGEN LEPPER	
VAST. SPETS:	JÜRGEN LEPPER	NR. AP-07



1.
- Peeneteraline fassaadikrohvissüsteem (silikoonkrohv, tera läbimõõt 1-2 mm, nt. Caparol AmphiSilan - Fassadenputz K15, toon - valge (toon täpsustada arhitektiga))

2.
- Komposiitplaat Neobond või analoog (toon: valge RAL 9003 (täpsustada arhitektiga), paigaldus vastavalt tootja juhistele. Vuugi kohtadesse tuleb paigaldada vuugiliint vastavalt tootja soovitusel. NB! komposiitplaat ühes tükis, tehases freesitud paindumisnurga salkudega ja painutatud nurkadega. Kinnitustarvikud plaadiga sama toonid.)

3.
- Sokkel (krohvitud, nt. Caparol Capatec-Buntstein Socklputz 691, toon: helehall RAL 7040)

4.
- Aknad (alumiinium) - pulbervärvitud, toon: valge RAL 9003
Uksed - pulbervärvitud, toon: valge RAL 9003
Veeliistud ja aknaplekid - pulbervärvitud, toon: valge RAL 9003
Akna- ja ukseklaasid - kirkas
Toonid täpsustada arhitektiga!

5.
- Veeplekid, parapetplekid, aknalauad, vihmaveeüsteem - kuumtsingitud ja pulbervärvitud plekk, toon: valge RAL 9003 (täpsustada arhitektiga). Kõikide plekk-detaillide joonised (väljanägemine, kinnitamine jms.) kooskõlastada arhitektiga.

6.
- terrassilaud (süvaimmutatud puit, toon: kuldpruun (Tanatone või analoog))

7.
- Metallist moodulkorsten (d=250 mm) kuumtsingitud ja pulbervärvitud plekk, toon: valge RAL 9003 (täpsustada arhitektiga)

MÄRKUSED:
Kõik muudatused kooskõlastada arhitektiga.
Kõik mõõdud ja kõrgusmärgid kontrollida ehitusel.
Rõdu konstruktsioon täpsustada vastavalt konstruktiivsele projektile.



BOA OÜ
reg. nr. 12086656 / MTR. EEP002176
Telliskivi 60o-51 Tallinn / +372 660 6688
boa@boa.ee / www.boa.ee

© BOA OÜ 2011. ANTUD JOONIS ON KAITSTUD AUTORIOIGUSEGA. SELLE KOPEERIMINE, LEVITAMINE, REPRODUKTSEERIMINE, SAMUTI SELLES MUUDATUSTE TEGEMINE ILMA AUTORIOIGUSTE VALDAJA LOATA ON KEELATUD. JOONIS VOIB SISALDADA KONFIDENTSIAALSET INFORMATSIOONI, MILLE TAHTLIK LEVITAMINE ON KARISTATAV. ENNE TEOSTAMIST KONTROLLIDA UUEMA VÄLJAANDE OLEMASOLU! HILISEMA KUUPÄEVAGA JOONIS TÕHISTAB VARASEMA. KÕIK MÕÕDUD JA KÕRGUSMÄRGID KONTROLLIDA EHTITUSEL.

JOONIS:	VAADE IDAST	1:50
PROJEKT:	ÜKSIKELAMU JA ABIHOONE (ÜMBER)EHTISPROJEKT	STAADIUM EP
ADRESS:	LADVA 3, MURASTE, HARKU VALD, HARJUMAA	KPV. 11.01.2016
TELLUJA:	DARJA GERSTLE	TÖÖ NR. 013-2015
ARHITEKT:	JÜRGEN LEPPER	
VAST. SPETS.:	JÜRGEN LEPPER	NR. AP-08