



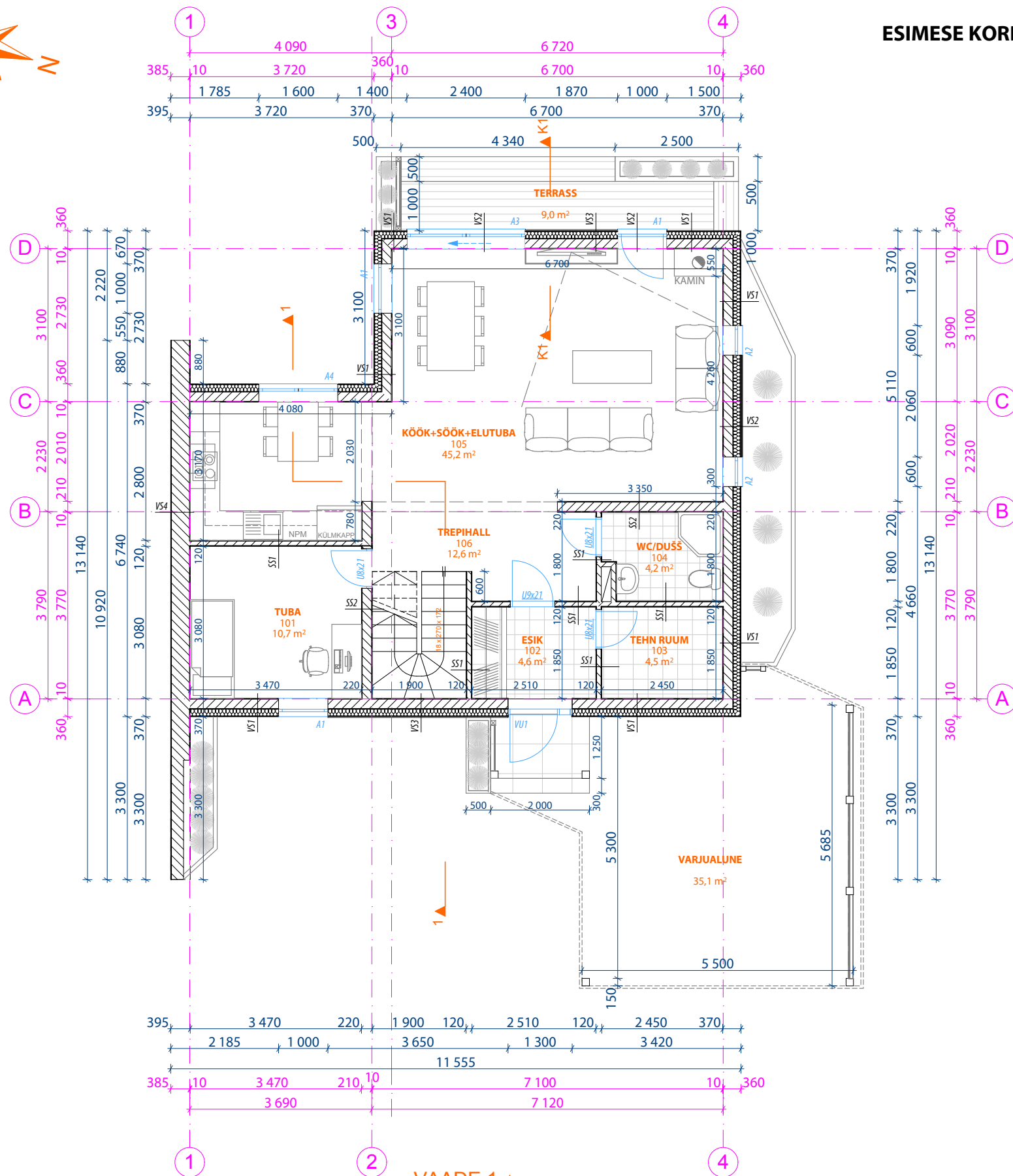
▼ VAADE 3

ESIMESE KORRUSE PLAAAN M1:100

▼ VAADE 4

▲ VAADE 2

▲ VAADE 1



MÄRKUS!
NB! Ehitusjärelvalve üheks oluliseks ülesandeks on suurendatud tähelepanu pöörata
nüanssidele, mis tagavad konstruktsioonide ohupidavuse (krohvitoode järjekord, paanide
ülekatted, liitekohtade kleepimised, mansetid väljaviikudele jne). Hoonele koostatakse eraldi
konstruktiivne põhiprojekt, milles käsitletakse põhjalikumalt ehitise konstruktiivset osa.

-projekt on koostatud kehtivatele normidele ja nõuetele.
-kõik mõõdud täpsustada kohapeal
-kõikide materjalide ja ehitustööde kvaliteet peab vastama EV-s kehtivate seadusandlike
aktide järgi kehtestatud nõuetele ning olema kooskõlas hea ehitustavaga