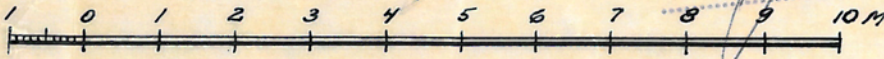


Tallinna linnas, Kalinini rajoonis,
Tehnika tän. nr. 13 asuva majavalalduse

plaan. KUSTUTATUD
"24" 09 2002 a.

Mööd 1:100



Majavalalduse koosseis: 1. Kahekooseline puitelamu.
2. Kuur-pesuköök

Majavalalduse valdaja: Tallinna Linna Elamuevalitsus,

Majavalitsus nr. 206 majavalitsetaja: Advele,

Majavalitsetaja allkiri ja kuupäev:

Hoonete eksplikatsioon.

Jrk. nr	Hoonet nimetus	Pind m ²	Maht m ³	Mädeimed	Täisest. pind.
1	Elamu	387	3285		400
2	Kuur-pesuk.	48	137		48
	Kokku	435	3422		448

Jooksvad muudatused

lõpetatud "14" 05 1988

inventariseerija: K. Põllusmaa

lõpetatud "14" 05 1988

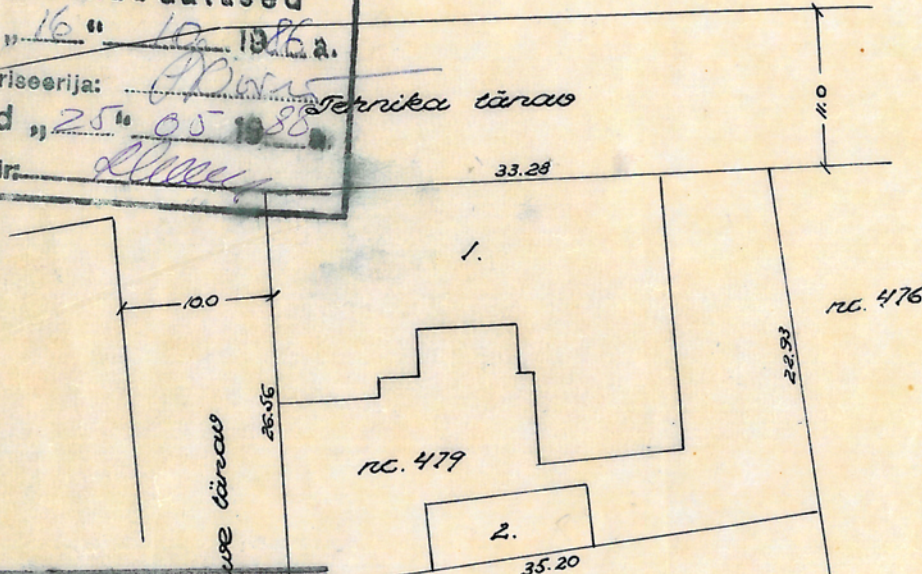
ingener-brigadir:

Asendiplaan.

Kuuri pindala 846 m²
Hoonete pindala 435 m²
Täisest. pindala 448 m²
Täisestituse % 53 %

Jooksvad muudatused
lõpetatud "16" 10 1986 a.
tehnik-inventariseerija: P. Põllusmaa
Kontrollitud "25" 05 1988
Inventar-brigadir: K. Põllusmaa

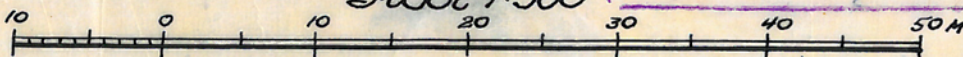
Tehnika tänav



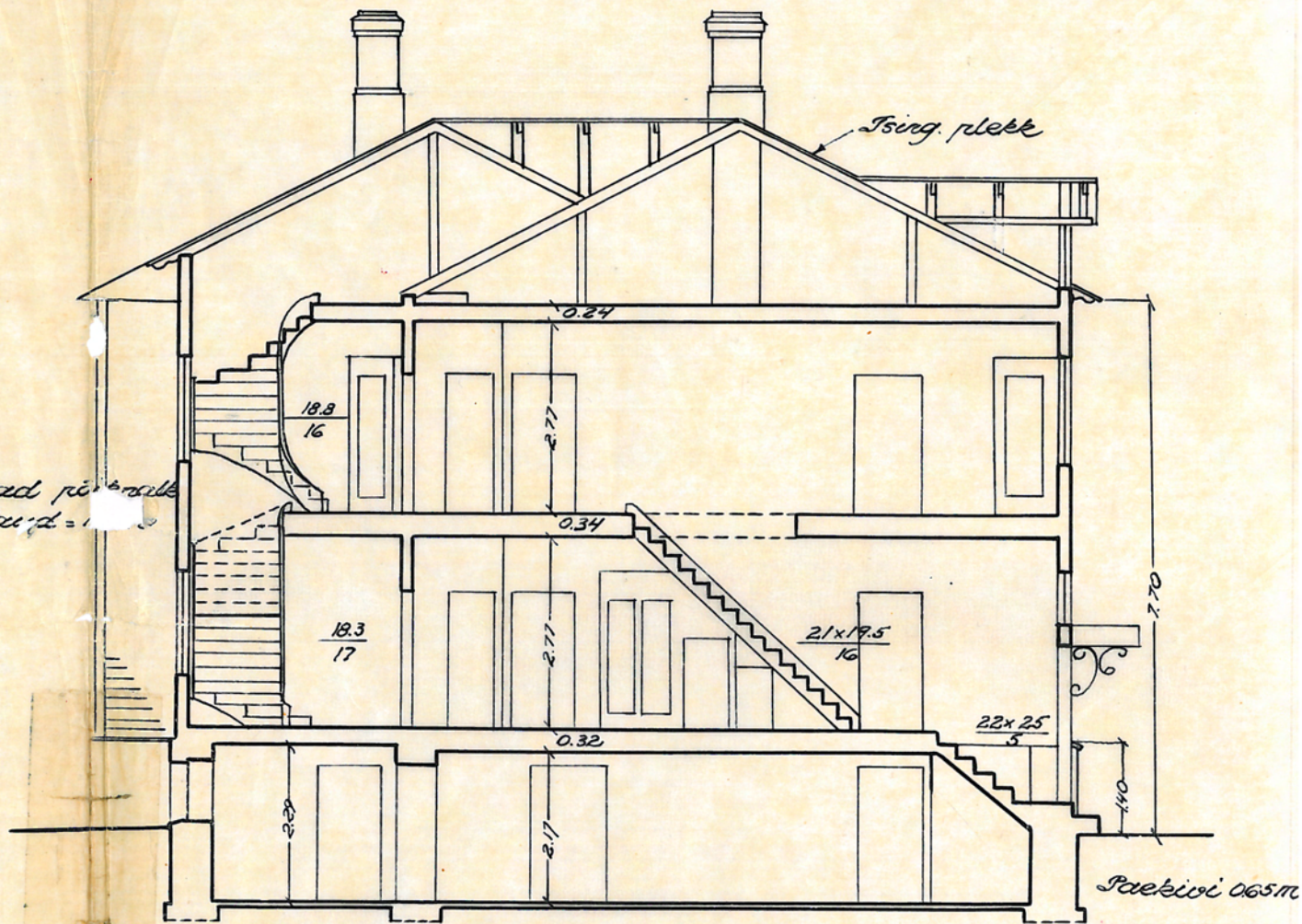
Jooksvad muudatused
lõpetatud "02" 10 1985
tehnik-inventariseerija: K. Põllusmaa
Kontrollitud "23" 10 1985
Inventar-brigadir: K. Põllusmaa

Jooksvad muudatused
lõpetatud "12" 05 1986
tehnik-inventariseerija: K. Põllusmaa
Kontrollitud "25" 05 1986
Inventar-brigadir: K. Põllusmaa

Mööd 1:500



10 10
Löige A-B



Caade Suwe tänawalt.



Ruumide eksplikatsioon.

Jrk. nr. nr.	Ruumi nimetus	Pinna kogu sisavaldis	Põrandap. - m ²			Mäekmed	
			Elamis-	Mitte elamis-	Kasutus-		
1	Köök-tuba	$4.64 \times 3.60 - 0.75 \times 0.88 - 0.56 \times 0.72$	15.6		15.6		42
2	Esik	0.90×2.59			2.3		43
3	Köök-tuba	$3.80 \times 5.25 - 0.85 \times 0.56 - 1.48 \times 0.34 - 0.06 \times 1.68$	18.9		18.9		44
4	Köök-tuba	$(2.07 + 3.19) \times 3.84 - 0.09 \times 0.86 - 0.62 \times 0.93 - 0.08 \times 0.88$	19.5		19.5		45
		Kokku keldaruumid	54.0		56.3		46
5	Elutuba	$10.3 \times 1.21 + 4.27 \times 2.11 - 0.10 \times 0.73 + 0.26 \times 0.75$	10.4		10.4		47
6	Elutuba	$3.04 \times 4.25 - 0.70 \times 0.88 - 0.72 \times 0.72 + 0.45 \times 0.45 : 2$	11.9		11.9		48
7	Käimla	0.79×1.10			0.9		49
8	Esik	$2.23 \times 2.45 - 0.84 \times 1.16$			4.5		50
9	Elutuba	$4.58 \times 3.82 - 0.17 \times 1.35 + (0.21 + 0.43) : 2 \times 0.40$	17.4		17.4		51
10	Köök	$2.08 \times 2.20 - 0.35 \times 1.00 - 0.76 \times 1.00$			3.5		52
11	Elutuba	$3.72 \times 4.56 + 0.16 \times 0.36$	17.0		17.0		53
12	Köök-tuba	$2.32 \times 4.57 - 0.74 \times 1.10 - 1.13 \times 0.37$			9.4		54
13	Elutuba	$3.53 \times 4.56 - 0.04 \times 1.24 + 0.34 \times 0.48$	16.2		16.2		55
14	Elutuba	2.52×3.12	7.9		7.9		56
15	Köök	$2.47 \times 1.41 - 0.74 \times 0.92 - 1.26 \times 0.35$			2.4		57
16	Köök-t	$2.23 \times 4.56 - 0.75 \times 1.26 - 0.99 \times 0.36 + 3.83 \times 4.57 - 0.08 \times 1.16 + 0.18 \times 0.43$	26.3		26.3		58
17	Esik	82×2.29			4.2		59
18	Köök	$2.74 \times 2.30 + 0.84 \times 1.21 - 0.37 \times 1.52$			9.1		
19	Elutuba	$3.25 \times 6.07 + 2.20 \times 6.05 - 0.88 \times 0.93 - 0.39 \times 0.63$	32.0		32.0		
20	Elutuba	$3.28 \times 3.57 + 0.42 \times 0.65$	12.0		12.0		
21	Köök	$1.92 \times 1.99 - 0.34 \times 0.07 + 0.56 \times 0.39$			4.0		
22	Elutuba	$5.17 \times 2.39 - 0.12 \times 0.78$	12.3		12.3		
23	Elutuba	$3.09 \times (5.04 + 5.14) : 2 + 0.56 \times 0.81$	16.2		16.2		
24	Elutuba	$(4.10 + 4.17) : 2 \times 4.41 - 0.92 \times 0.03 + 0.31 \times 0.54$	18.4		18.4		
25	Elutuba	$(2.80 + 2.93) : 2 \times (2.87 + 2.97) : 2 + 0.15 \times 0.44$	8.4		8.4		
26	Köök	$1.42 + 1.34 : 2 \times 2.34 - 0.57 \times 0.93$			2.4		
27	Köök	$2.59 \times 1.44 - 0.74 \times 0.99 - 1.18 \times 0.35$			2.6		
28	Elutuba	$(2.60 + 2.64) : 2 \times 3.14$	8.2		8.2		
29	Elutuba	$(4.15 + 4.28) : 2 \times 4.65 - 0.03 \times 0.93 + 0.42 \times 0.40$	19.7		19.7		
		Kokku 1. korrus	234.3		277.3		
30	Elutuba	$1.02 \times 1.22 + 4.27 \times 2.12 - 0.12 \times 0.74 + 0.26 \times 0.70$	10.4		10.4		
31	Elutuba	$3.04 \times 4.25 - 0.68 \times 0.87 - 0.72 \times 0.72 + 0.45 \times 0.45 : 2$	11.9		11.9		
32	Elutuba	$3.81 \times 4.55 - 0.21 \times 0.89 + 0.21 \times 0.35$	17.2		17.2		
33	Köök	$2.09 \times 3.22 - 0.75 \times 0.99 - 1.04 \times 0.35$			5.6		
34	Esik	$2.23 \times 2.42 - 1.15 \times 0.86$			4.4		
35	Käimla	0.80×1.09			0.9		
36	Elutuba	$3.32 \times 4.55 - 1.07 \times 0.08 + 0.71 \times 0.18$	15.1		15.1		
37	Elutuba	$2.75 \times 2.06 + 1.83 \times 2.75$	50.84		50.84		
38	Köök	$2.71 \times 1.43 - 0.68 \times 0.92 - 1.50 \times 0.33$	3.3		3.3		
39	Köök-tuba	$3.50 \times 4.54 - 0.13 \times 0.86 + 0.36 \times 0.53 + 2.58 \times 4.54 - 0.70 \times 0.87 - 0.36 \times 1.33$	26.6		26.6		
40	Elutuba	$3.52 \times 4.57 - 0.13 \times 0.91 + 0.39 \times 0.41$	16.1		16.1		
41	Köök-tuba	$2.54 \times 4.56 - 0.67 \times 0.94 - 1.27 \times 0.36$	10.5		10.5		

			116,2	129,9
42	Esik	$3.14 \times 3.18 - 0.25 \times 0.52 - 0.13 \times 0.54$	—	9.8
43	Köök	$3.47 \times 2.34 - 0.86 \times 1.14 - 0.58 \times 1.08 - 0.50 \times 0.70$	—	6.2
44	Elutuba	$2.53 + 2.81 \times 1.2 \times 5.75 - 0.17 \times 1.04 - 0.61 \times 0.09$	14.5	14.5
45	Elutuba	$2.93 \times 5.21 - 0.56 \times 0.65 + 0.34 \times 0.45 \times 2$	14.9	14.9
46	Esik	0.98×1.22	—	1.2
47	Käimla	0.99×0.78	—	0.8
48	Käimla	0.76×1.00	—	0.8
49	Esik	0.98×1.78	—	1.7
50	Elutuba	$2.19 \times 3.54 + 1.04 \times (3.33 + 3.54) \times 2 - 0.04 \times 0.51$	11.3	11.3
51	Köök	$2.01 \times 2.72 + 0.60 \times 0.10 \times 2 - 0.63 \times 1.07 - 0.90 \times 0.34$	—	4.5
52	Elutuba	$2.57 \times 5.50 + 0.24 \times 0.34 + 0.12 \times 0.70 - 0.41 \times 0.45$	13.9	13.9
53	Elutuba	$2.86 \times 5.14 - 0.23 \times 0.68 - 0.45 \times 0.72 + 0.33 \times 0.52 \times 2$	14.5	14.5
54	Köök	$1.38 + 1.52 \times 2 \times 2.73 - 0.89 \times 1.10 - 0.30 \times 1.19$	—	2.6
55	Elutuba	$2.91 + 2.81 \times 2 \times 2.86$	8.2	8.2
56	Elutuba	$4.41 + 4.52 \times 2 \times 4.10 + 4.20 \times 2 - 0.04 \times 1.12 + 0.55 \times 0.31$	18.7	18.7
57	Köök	$1.36 \times 1.62 + 0.56 \times 0.08 - 0.20 \times 0.30$	—	2.2
58	Elutuba	$3.22 + 3.28 \times 2 \times 2.65 + 0.13 \times 0.45$	8.7	8.7
59	Elutuba	$4.06 + 4.18 \times 2 \times 4.59 + 0.25 \times 0.13 + 0.32 \times 0.50$	19.1	19.1
Kokku 2. korrus			140.0	143.5
Kokku majavalldus			528.3	617.1

Majavallduse looduses ülesmõõtrud ja
plaani valmistatud:

Loodetollirud: Karasera

/Randus/

12/11