

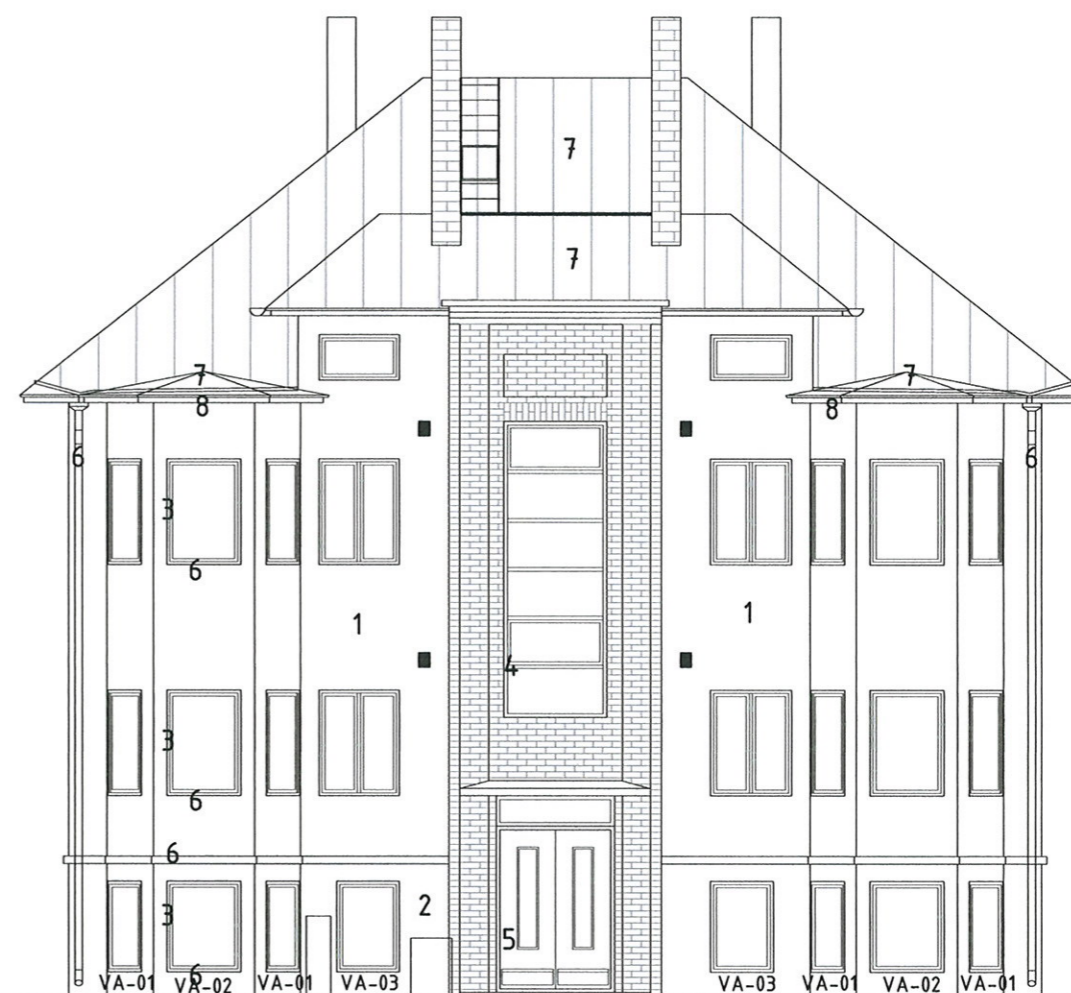
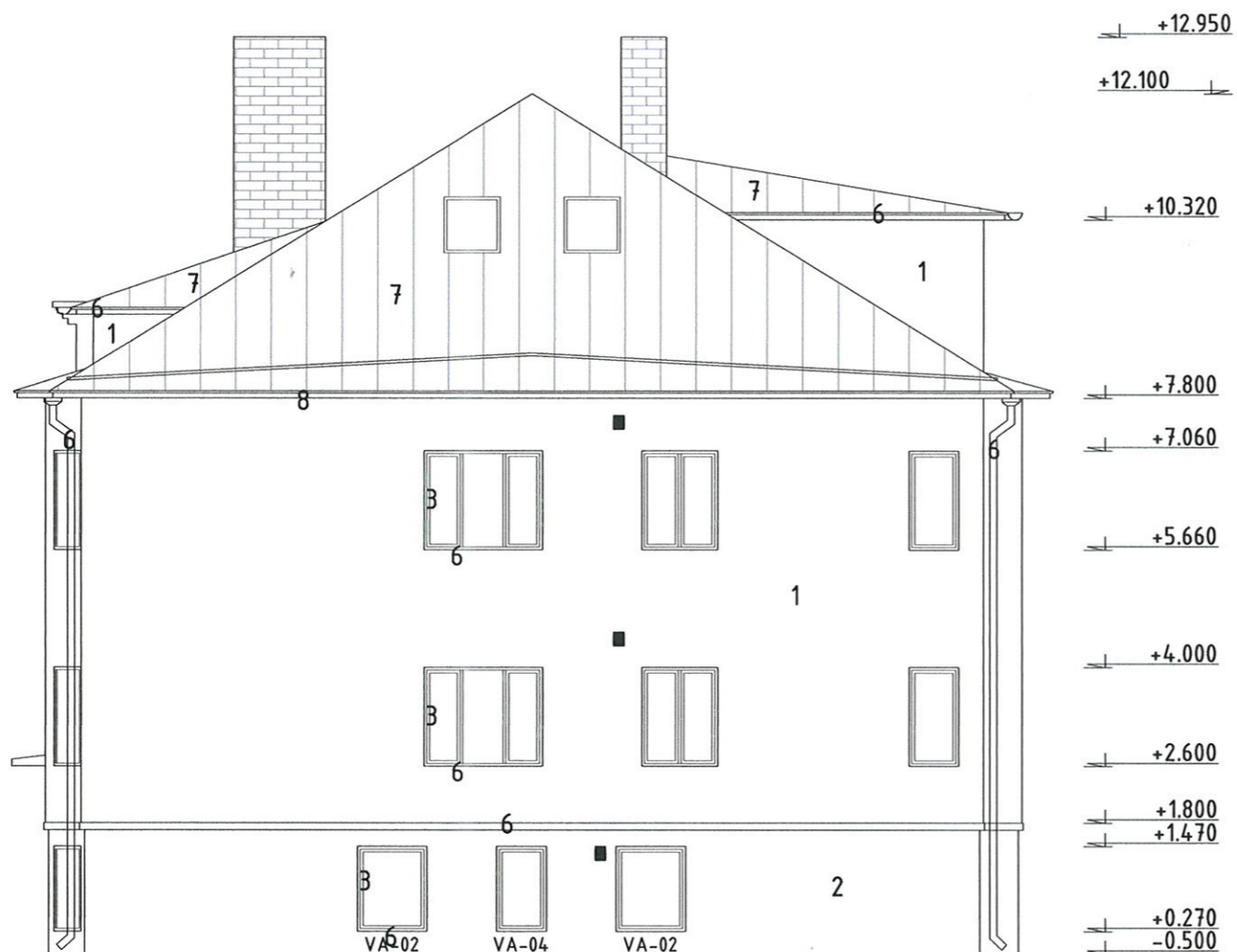
### Tingmärgid

- Olemasolev seinakonstruktsioon
- Olemasolev tellismüüritis (trepikoja sein)
- Paigaldatav kivivillast soojustusplaat 50 mm

### MÄRKUSED:

1. Käesolevat joonist käsitleda koos arhitektuurse osa mistahes jooniste, seletuskirja ja spetsifikatsioonidega.
2. Joonised on koostatud digitaalselt teostatud ülesmõõtmisjooniste ja inventariseerimisjooniste alusel.
3. Digitaalmõõdistuse koostaja Geodeesia 24 OÜ (töö nr 45-11). Mõõdistuse teostamise aeg jaanuar 2011.
4. Joonis kajastab teostatavaid vajalikke ümberehitustöid ja vajalikke muudatusi vastavalt väljastatud projekteerimistingimustele.

- Tuletõkkeseksiooni piir EI120
- Tuletõkkeseksiooni piir EI60



1 FASSAADI KROHV

2 SOKLI KROHV

3 PUITPROFIILIS UUED AKNAD

4 PUITPROFIILIS OLEMASOLEV TREPIKOJA AKEN

5 PUITPROFIILIS OLEMASOLEV VÄLISUKS

6 AKNAPLEKID, SOKLI VEEPLEKK, VIHMAVEESÜSTEEMIDID

7 KATUSEPLEKK

8 RÄÄSTALAUDIS

LUBIKROHV VÄRVIDA LUBI VÄRVIGA 4971 TIKKURILA FACADE (HALL)

SILIKAATKROHV (OSALISELT OLEMASOLEV KROHV), VÄRVIDA SILIKAATVÄRVIGA 4975 TIKKURILA FACADE (HALL)

VÄRVIDA ÕLIVÄRVIGA VALGEKS

RESTAUREERIDA, VÄRVIDA ÕLIVÄRVIGA VALGEKS

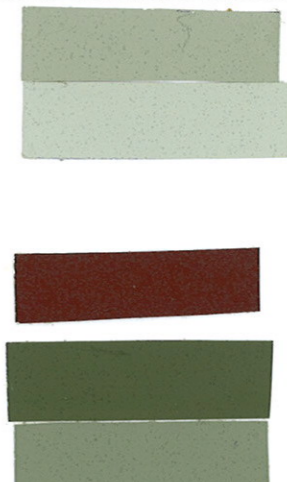
RESTAUREERIDA, VÄRVIDA ÕLIVÄRVIGA 5636-Y78R(TUMEPUNANE)

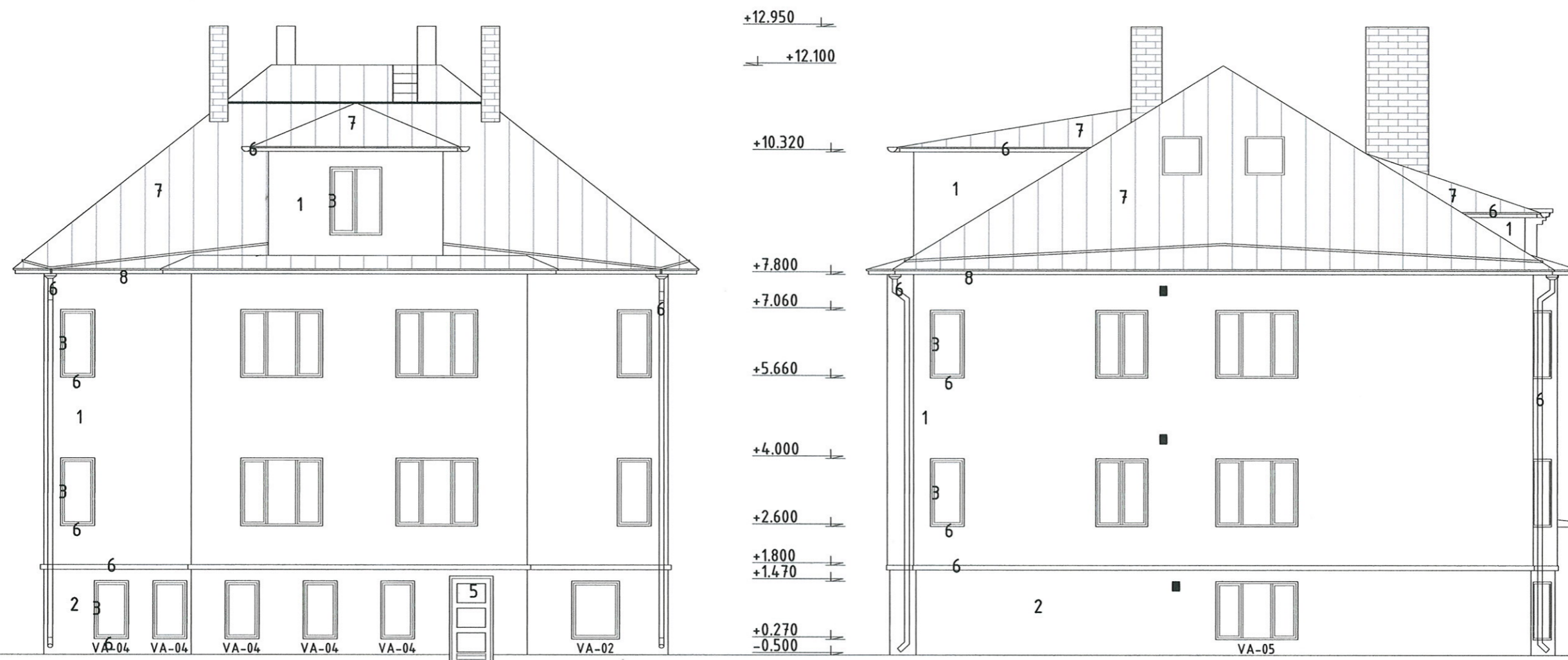
TSINGITUD; VÄRVIDA RAL7002

TSINGITUD PLEKIST VALTSITUD KATUS; VÄRVIDA RAL7002

VÄRVIDA ÕLIVÄRVIGA NCS S 4507-Y02R (HALL)

*uus osa lubivärviga*





1 FASSAADI KROHV

2 SOKLI KROHV

3 PUITPROFIILIS UUED AKNAD

4 PUITPROFIILIS OLEMASOLEV TREPIKOJA AKEN

5 PUITPROFIILIS OLEMASOLEV VÄLISUKS

6 AKNAPLEKID, SOKLI VEEPLEKK, VIHMAVEESÜSTEEMIDID

7 KATUSEPLEKK

8 RÄÄSTALAUDIS

LUBIKROHV, VÄRVIDA LUBI VÄRVIDA 4971 TIKKURILA FACADE (HALL)

SILIKAATKROHV (OSALISELT OLEMASOLEV KROHV), VÄRVIDA SILIKAATVÄRVIDA 4975 TIKKURILA FACADE (HALL)

VÄRVIDA ÕLIVÄRVIGA VALGEKS

RESTAUREERIDA, VÄRVIDA ÕLIVÄRVIGA VALGEKS

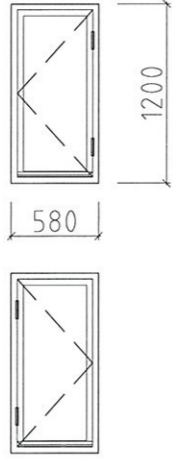
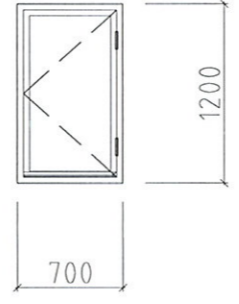
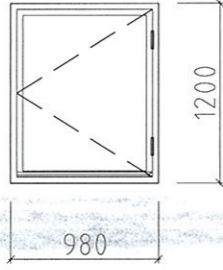

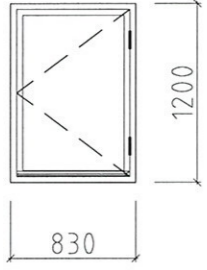
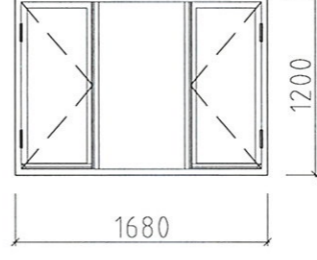
RESTAUREERIDA, VÄRVIDA ÕLIVÄRVIGA 5636-Y78R(TUMEPUNANE)

TSINGITUD; VÄRVIDA RAL7002

TSINGITUD PLEKIST VALTSITUD KATUS; VÄRVIDA RAL7002

VÄRVIDA ÕLIVÄRVIGA NCS S 4507-Y02R (HALL)

*uus osa lubivärviga*

Jrk.nr.	Ava-täite tähis	Avatäite skeem	Ava mõõt (BxH) mm	Kogus	Märkused	Jrk.nr.	Ava-täite tähis	Avatäite skeem	Ava mõõt (BxH) mm	Kogus	Märkused
1.	VA-01  VA-01*		580X1200  580X1200	2  2	1. Olemasolevasse avasse/taastatavasse avasse uus 2 raamiline puitaken. 2. Aken valmistada vastavalt olemasolevate akende profiilide eeskujul (vt. akna joonis) 3. Sulused: - 4 hinge - 1 haak - 2 kremooni 4. Sisemises raamis 2x pakettklaas. Välimises raamis 1x floatklaas. 5. Aknaraamid ja -lengid värvida õlivärviga valgeks 6. Avatavus vaata eskiis	4.	VA-04/1		700x1200	1	1. Olemasolevasse avasse uus 2 raamiline puitaken. 2. Aken valmistada vastavalt olemasolevate akende profiilide eeskujul (vt. akna joonis) 3. Sulused: - 4 hinge - 1 haak - 2 kremooni 4. Sisemises raamis 2x pakettklaas. Välimises raamis 1x floatklaas. 5. Aknaraamid ja -lengid värvida õlivärviga valgeks 6. Avatavus vaata eskiis
2.	VA-02		980x1200	5	1. Olemasolevasse avasse/taastatavasse avasse uus 2 raamiline puitaken. 2. Aken valmistada vastavalt olemasolevate akende profiilide eeskujul (vt. akna joonis) 3. Sulused: - 4 hinge - 1 haak - 2 kremooni 4. Sisemises raamis 2x pakettklaas. Välimises raamis 1x floatklaas. 5. Aknaraamid ja -lengid värvida õlivärviga valgeks 6. Avatavus vaata eskiis	4.	VA-04		700x1200	4	1. Olemasolevasse avasse uus üherraamiline puitaken. 2. Aken valmistada vastavalt olemasolevate akende profiilide eeskujul (vt. akna joonis) 3. Sulused: - 2 hinge - 1 haak - 1 kremooni 4. Raamis 1x floatklaas. 5. Aknaraamid ja -lengid värvida õlivärviga valgeks 6. Avatavus vaata eskiis
3.	VA-03		830x1200	2	1. Olemasolevasse avasse/taastatavasse avasse uus 2 raamiline puitaken. 2. Aken valmistada vastavalt olemasolevate akende profiilide eeskujul (vt. akna joonis) 3. Sulused: - 4 hinge - 1 haak - 2 kremooni 4. Sisemises raamis 2x pakettklaas. Välimises raamis 1x floatklaas. 5. Aknaraamid ja -lengid värvida õlivärviga valgeks 6. Avatavus vaata eskiis	6.	VA-05		1680x1200	1	1. Olemasolevasse avasse uus 2 raamiline puitaken. 2. Aken valmistada vastavalt olemasolevate akende profiilide eeskujul (vt. akna joonis) 3. Sulused: - 8 hinge - 2 haak - 4 kremooni 4. Sisemises raamis 2x pakettklaas. Välimises raamis 1x floatklaas. 5. Aknaraamid ja -lengid värvida õlivärviga valgeks 6. Avatavus vaata eskiis

MÄRKUSED:

1. Pakettklaasid - Sisemine klaas selektiiv, välimine floatklaas.
2. Avatäidete spetsifikatsiooni vaata koos akende detailjoonistega.
3. Avatäidete moodud kontrollida koha järgi.
4. Eskiis joonistatud vaatega väljast.
5. Aknad värvida õlivärviga valgeks

Joonis

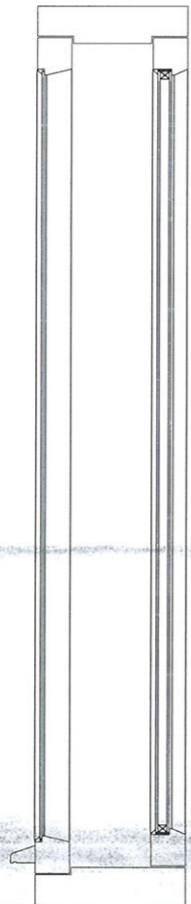
Akende spetsifikatsioon

Staadium

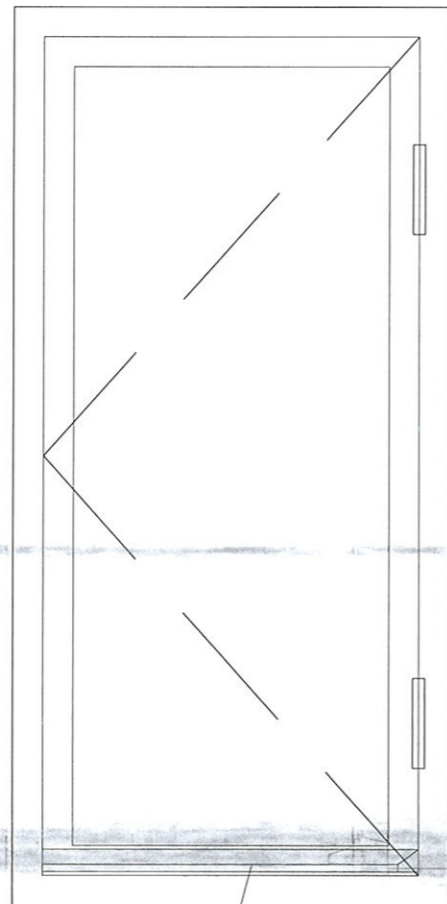
Leht

PP

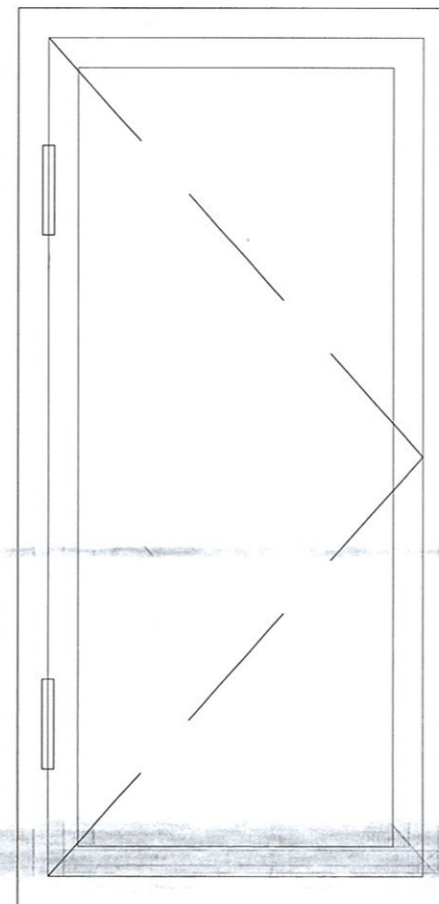
AE09



Lõige  
M 1:10



Vaade väljast  
M 1:10



Vaade seest  
M 1:10

veenina

**MÄRKUSED:**

Joonist vaadata koos avatäidete spetsifikatsiooniga.  
VA-02, VA-03, VA-04/1 ja VA-05 analoogse profiiliga