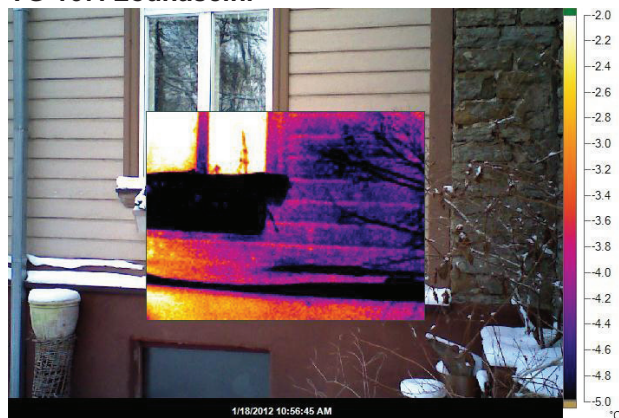


TG 166. Lõunasein.



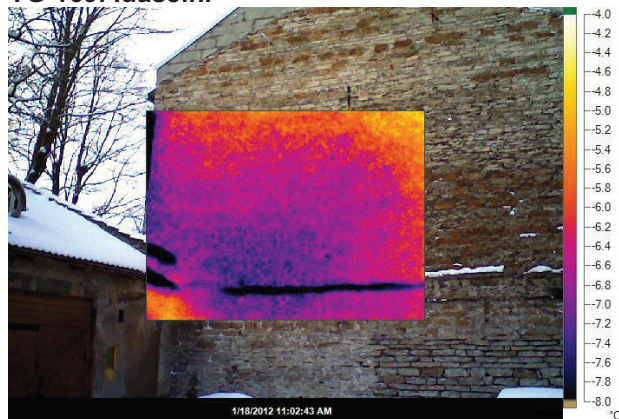
TG 167. Lõunasein.



TG 168. Idasein.



TG 169. Idasein.



Kolmanda korruse sein on seest poolt avatud, st kivisein on katmata. Keskel seinaga on radiaator, mis soojendab kogu seinalt ülesse.

TG 170. Idasein.



TG 171. Idasein.



Üldiselt võib öelda, et kolmanda korruse korral on kivisein kõige suurema soojusjuhtivusega, teise korruse korral väiksema ja esimese korruse korral, kus sein on seest poolt soojustatud, on kiviseina soojusjuhtivus ka kõige väiksem. Teise korruse korral on lisasoojustakistuseks võrreldes kolmanda korrusega siseviimistlus.

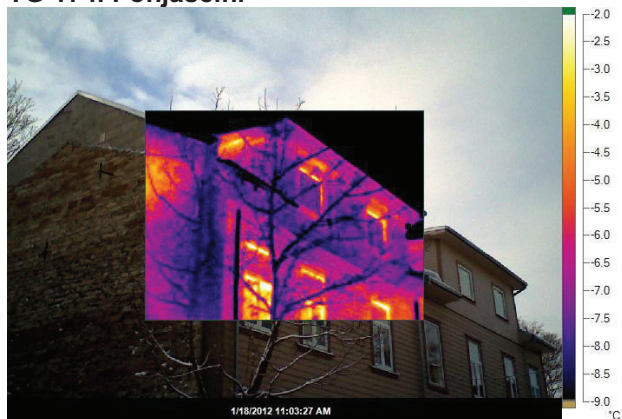
TG 172. Idasein.



TG 173. Idasein.



TG 174. Põhjasein.



TG 175. Põhjasein.



TG 176. Põhjasein.



TG 177. Põhjasein.

