

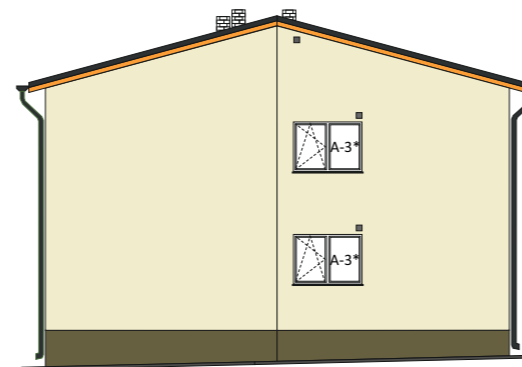
ESIFASSAAD



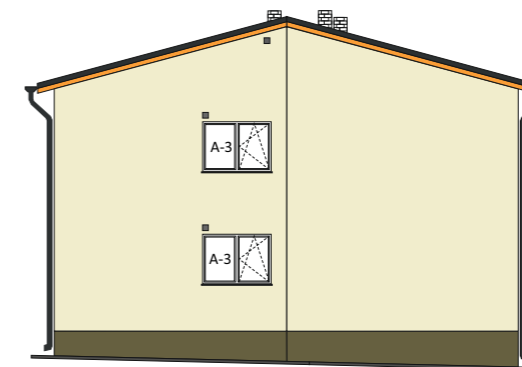
TAGAFASSAAD



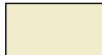
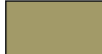
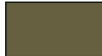



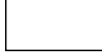
VAADE LÖUNAST



VAADE PÕHJAST



FASSAADIVÄRVID:

	PALAZZO 50 Fassaadid
	PALAZZO 35 Ühisrõdu välissein
	PALAZZO 70 Sokkel
	AMBER 95 Räästakast, rõdupiirded
	RR 23 Aknapekid, välisüksed, vihmaveesüsteem, vent.restid.
	HALL Katusekate
	VALGE Aknad

TINGMÄRGID:

 Ventilatsioonirestid

MÄRKUSED:

1. Kõik mõõdud kontrollida ja täpsustada objektil
2. Kõikide toodete paigaldamisel tuleb lähtuda tootjate/tarnijate paigaldusjuhendeist.
3. Trükitehnilistest põhjustest tulenevalt on kõik fassaadivärvid illustriiivsed, toonimisel arvestada värvikaardil toodud värvikoodidega.
4. Toonide valikul on kasutatud CAPAROL 3D System Concept värvikataloogi.

Inseneribüroo
Tergum

HOONE KATUSE JA FASSAADIDE
REKONSTRUEERIMISPROJEKT

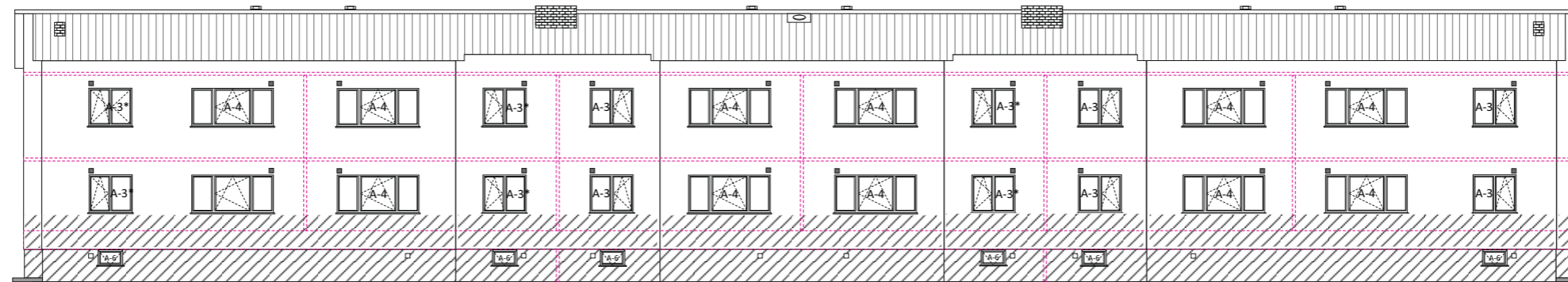
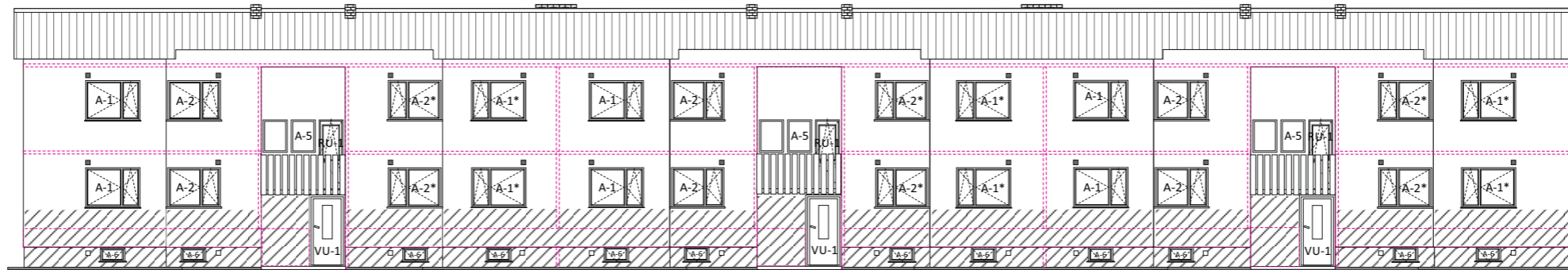
Hoone fassaadide vaated.

Mõõt.: 1:100

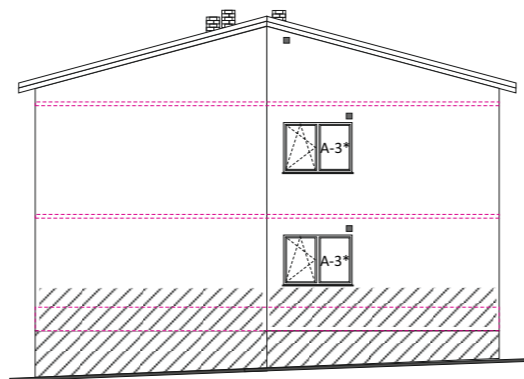
Joonis:

RE-101T

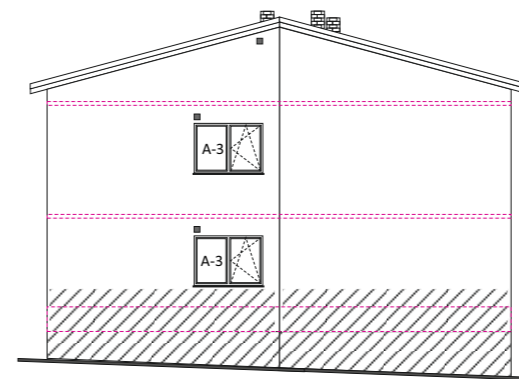
Staad.: PP





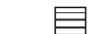
VAADE LÕUNAST



VAADE PÕHJAST



TINGMÄRGID:

-  Krohvialuse kivivillplaadi riba L= 200
-  Topeltarmeerimg
-  Ventilatsioonirestid

MÄRKUSED:

1. Kõik mõõdud kontrollida ja täpsustada objektil
2. Kõikide toodete paigaldamisel tuleb lähtuda tootjate/tarnijate paigaldusjuhendeist.

Inseneribüroo
Tergum

HOONE KATUSE JA FASSAADIDE
REKONSTRUEERIMISPROJEKT

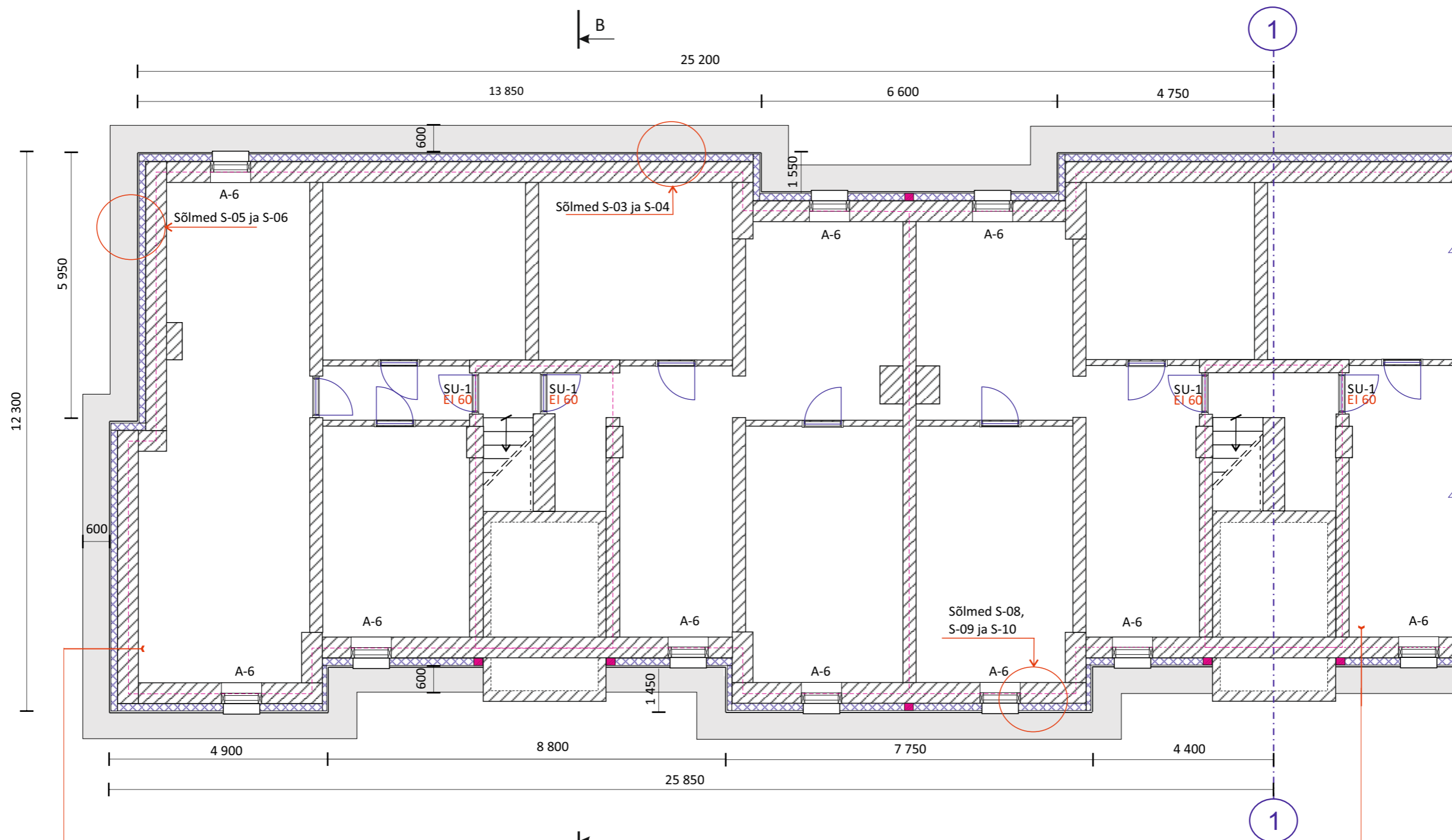
Kivivilla asetused fassaadidel

Mõõt.: 1:100

Joonis:

RE-102T

Staad.: PP



Olemasolev soklikonstruksioon
 Polüstüreenplaatide kleepsegu
 Polüstüreenplaat EPS 150 mm
 Armeerimiskiit (kahekordne armeerimisvõrk + kiudkrohv)
 Viimistluskiit (krunt + viimistlus krohv)

Olemasolev soklikonstruksioon
 Polüstüreenplaatide kleepsegu
 Polüstüreenplaat EPS 150 mm
 Armeerimiskiit (kahekordne armeerimisvõrk + kiudkrohv)
 Viimistluskiit (krunt + viimistlus krohv)

TINGMÄRGID:

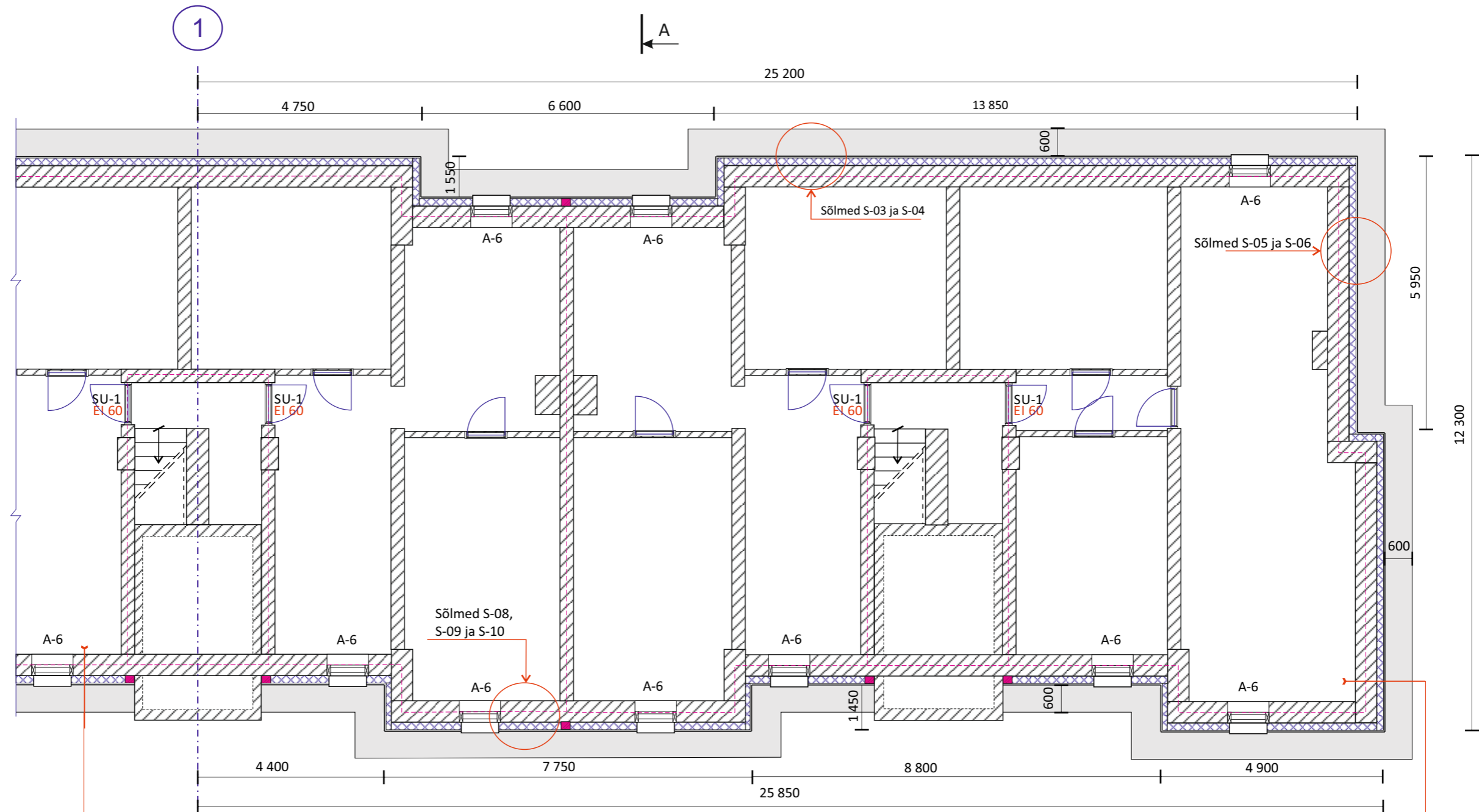
- KIVIVILLARIBA 200 mm
- PAIGALDATAV VAHTPOLÜSTÜREENPLAAT EPS
- OLEMASOLEV KANDEVKONSTRUKTSIOON
- TAASTATAV PANDUS
- TULETÕKKESEKTSIOONI PIIR

MÄRKUSED:

1. Kõik mõõdud kontrollida ja täpsustada objektil
2. Kõikide toodete paigaldamisel tuleb lähtuda tootjate/tarnijate paigaldusjuhendeist.
3. Sokli soojustamisel kasutada soojustusplaate EPS 120P



HOONE KATUSE JA FASSAADIDE REKONSTRUEERIMISPROJEKT	
Keldrikorruse plaan. Osa A	
	Mõõt.: 1:100
	Joonis: RE-103T
Staad.: PP	



Olemasolev soklikonstruksioon
 Polüstüreenplaatide kleepsegu
 Polüstüreenplaat EPS 150 mm
 Armeerimiskiit (kahekordne armeerimisvõrk + kiudkrohv)
 Viimistluskiit (krunt + viimistlus krohv)

Olemasolev soklikonstruksioon
 Polüstüreenplaatide kleepsegu
 Polüstüreenplaat EPS 150 mm
 Armeerimiskiit (kahekordne armeerimisvõrk + kiudkrohv)
 Viimistluskiit (krunt + viimistlus krohv)

TINGMÄRGID:

- KIVIVILLARIBA 200 mm
- PAIGALDATAV VAHTPOLÜSTÜREENPLAAT EPS
- OLEMASOLEV KANDEVKONSTRUKTSIOON
- TAASTATAV PANDUS
- TULETÕKKESEKTSIOONI PIIR

MÄRKUSED:

1. Kõik möödud kontrollida ja täpsustada objektil
2. Kõikide toodete paigaldamisel tuleb lähtuda tootjate/tarnijate paigaldusjuhendeist.
3. Sokli soojustamisel kasutada soojustusplaate EPS 120P

Ingseneribüroo
Tergum

HOONE KATUSE JA FASSAADIDE
 REKONSTRUEERIMISPROJEKT

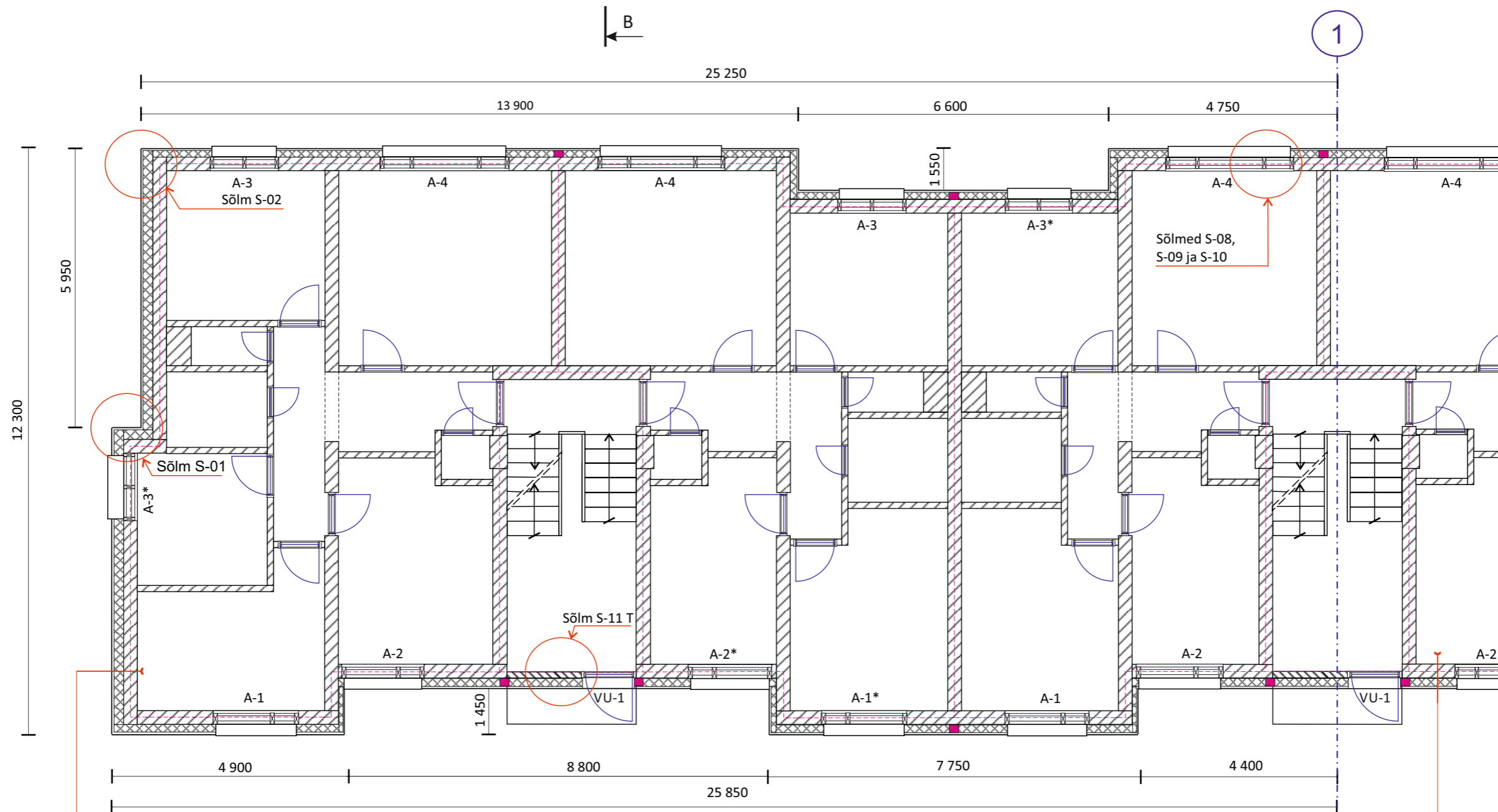
Keldrikorruse plaan. Osa B

Mõõt.: 1:100

Joonis:

RE-104T

Staad.: PP



Olemasolev kandekonstruktsioon
 Polüstüreenplaatide kleepsegu
 Polüstüreenplaat EPS 200 mm
 Tüübeldus
 Armeerimiskiit (armeerimisvõrk + kiudkrohv)
 Viimistluskiit (krunt + viimistlus krohv)

Olemasolev kandekonstruktsioon
 Polüstüreenplaatide kleepsegu
 Polüstüreenplaat EPS 150 mm
 Tüübeldus
 Armeerimiskiit (armeerimisvõrk + kiudkrohv)
 Viimistluskiit (krunt + viimistlus krohv)

TINGMÄRGID:

- KIVIVILLARIBA 200 mm
- PAIGALDATAV VAHTPOLÜSTÜREENPLAAT EPS
- OLEMASOLEV KANDEKONSTRUKTSIOON
- EHITATAVAD VÕI TAASTATAVAD VAHESEINAD
- TULETÖKKESEKTSIOONI PIIR

MÄRKUSED:

1. Kõik mõõdud kontrollida ja täpsustada objektil
2. Kõikide toodete paigaldamisel tuleb lähtuda tootjate/tarnijate paigaldusjuhendeist.
3. Fassaadi soojustamisel kasutada soojustusplaate EPS 60F

Inseneribüroo
Tergum

HOONE KATUSE JA FASSAADIDE
 REKONSTRUEERIMISPROJEKT

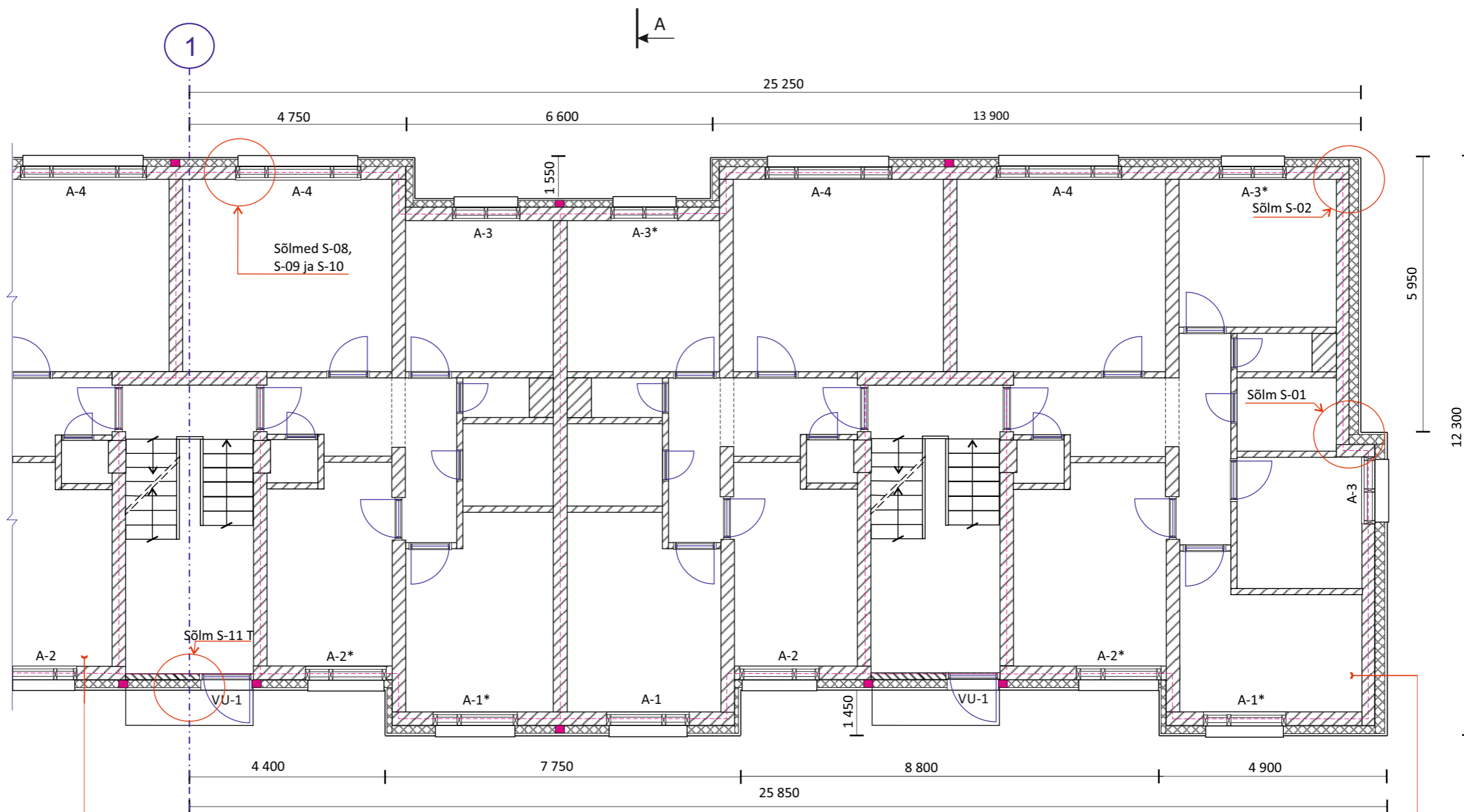
Esimese korruse plaan. Osa A

Mõõt.: 1:100

Joonis:

RE-105T

Staad.: PP



Olemasolev kandekonstruktsioon
 Polüstüreenplaatide kleepsegu
 Polüstüreenplaat EPS 150 mm
 Tüübeldus
 Armeerimiskiit (armeerimisvõrk + kiudkrohv)
 Viimistluskiit (krunt + viimistlusvõrk)

Olemasolev kandekonstruktsioon
 Polüstüreenplaatide kleepsegu
 Polüstüreenplaat EPS 200 mm
 Tüübeldus
 Armeerimiskiit (armeerimisvõrk + kiudkrohv)
 Viimistluskiit (krunt + viimistlusvõrk)

TINGMÄRGID:

- KIVIVILLARIBA 200 mm
- PAIGALDATAV VAHTPOLÜSTÜREENPLAAT EPS
- OLEMASOLEV KANDEKONSTRUKTSIOON
- EHITATAVAD VÕI TAASTATAVAD VAHESEINAD
- TULETÖKKESEKTSIOONI PIIR

MÄRKUSED:

1. Kõik mõõdud kontrollida ja täpsustada objektil
2. Kõikide toodete paigaldamisel tuleb lähtuda tootjate/tarnijate paigaldusjuhendeist.
3. Fassaadi soojustamisel kasutada soojustusplaate EPS 60F

Insenneribüroo
Tergum

HOONE KATUSE JA FASSAADIDE
 REKONSTRUEERIMISPROJEKT

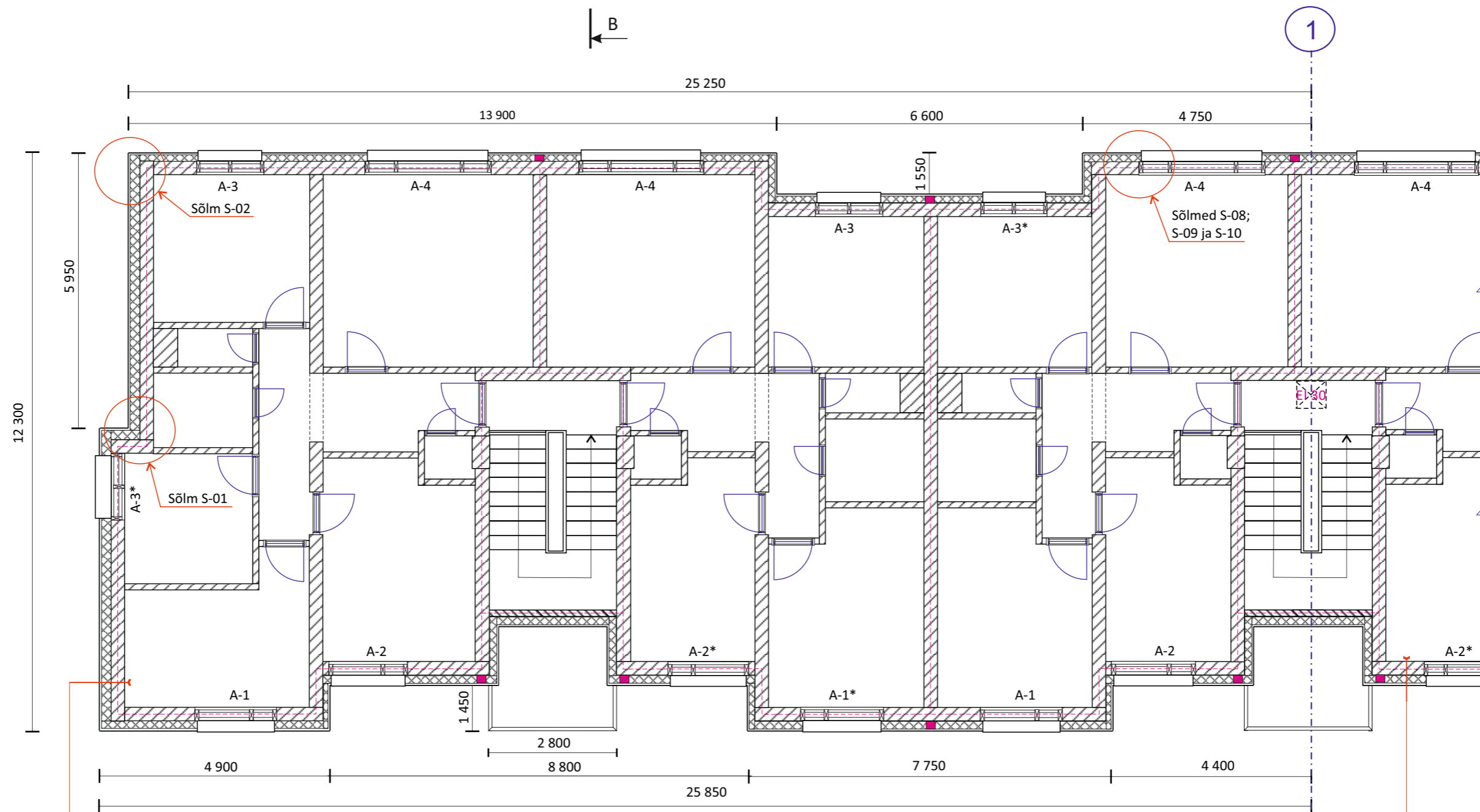
Esimese korruse plaan. Osa B

Mõõt.: 1:100

Joonis:

RE-106T

Staad.: PP



Olemasolev kandekonstruktsioon
 Polüstüreenplaatide kleepsegu
 Polüstüreenplaat EPS 200 mm
 Tüübeldus
 Armeerimiskiit (armeerimisvõrk + kiudkrohv)
 Viimistluskiit (krunt + viimistlus krohv)

Olemasolev kandekonstruktsioon
 Polüstüreenplaatide kleepsegu
 Polüstüreenplaat EPS 150 mm
 Tüübeldus
 Armeerimiskiit (armeerimisvõrk + kiudkrohv)
 Viimistluskiit (krunt + viimistlus krohv)

TINGMÄRGID:

- KIVIVILLARIBA 200 mm
- PAIGALDATAV VAHTPOLÜSTÜREENPLAAT EPS
- OLEMASOLEV KANDEKONSTRUKTSIOON
- EHITATAVAD VÕI TAASTATAVAD VAHESEINAD
- TULETÖKKESEKTSIOONI PIIR

MÄRKUSED:

1. Kõik mõõdud kontrollida ja täpsustada objektil
2. Kõikide toodete paigaldamisel tuleb lähtuda tootjate/tarnijate paigaldusjuhendeist.
3. Fassaadi soojustamisel kasutada soojustusplaat EPS 60F

Ingseneribüroo
Tergum

HOONE KATUSE JA FASSAADIDE
 REKONSTRUEERIMISPROJEKT

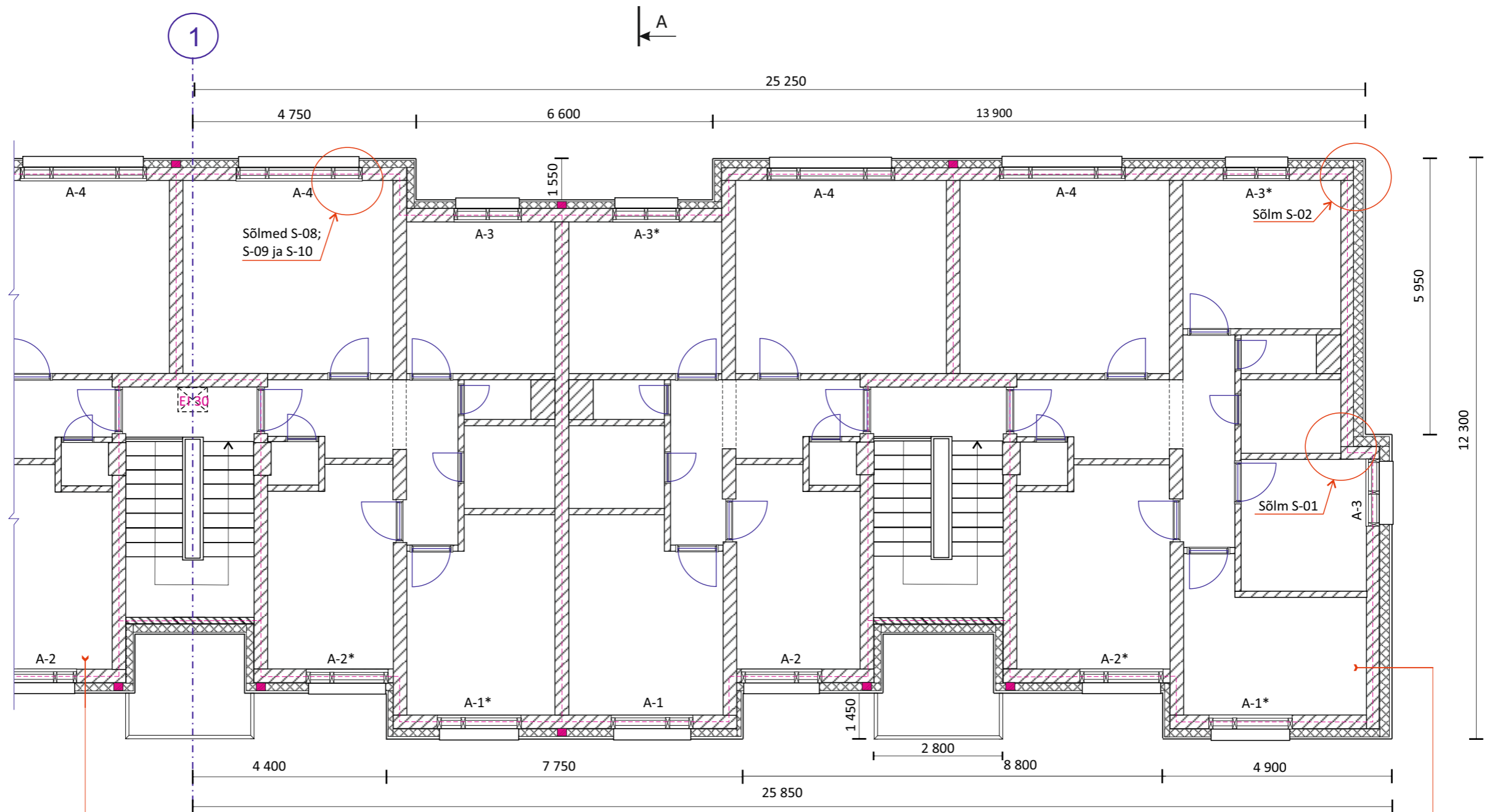
Teise korruse plaan. Osa A

Mõõt.: 1:100

Joonis:

RE-107T

Staad.: PP



Olemasolev kandevkonstruktsioon
 Polüstüreenplaatide kleepsegu
 Polüstüreenplaat EPS 200 mm
 Tüübeldus
 Armeerimiskiit (armeerimisvõrk + kiudkrohv)
 Viimistluskiit (krunt + viimistlus krohv)

Olemasolev kandevkonstruktsioon
 Polüstüreenplaatide kleepsegu
 Polüstüreenplaat EPS 200 mm
 Tüübeldus
 Armeerimiskiit (armeerimisvõrk + kiudkrohv)
 Viimistluskiit (krunt + viimistlus krohv)

TINGMÄRGID:

- KIVIVILLARIBA 200 mm
- PAIGALDATAV VAHTPOLÜSTÜREENPLAAT EPS
- OLEMASOLEV KANDEVKONSTRUKTSIOON
- EHITATAVAD VÕI TAASTATAVAD VAHESEINAD
- TULETÖKKESEKTSIOONI PIIR

MÄRKUSED:

1. Kõik mõõdud kontrollida ja täpsustada objektil
2. Kõikide toodete paigaldamisel tuleb lähtuda tootjate/tarnijate paigaldusjuhendeist.
3. Fassaadi soojustamisel kasutada soojustusplaate EPS 60F

Inseneribüroo
Tergum

HOONE KATUSE JA FASSAADIDE
 REKONSTRUEERIMISPROJEKT

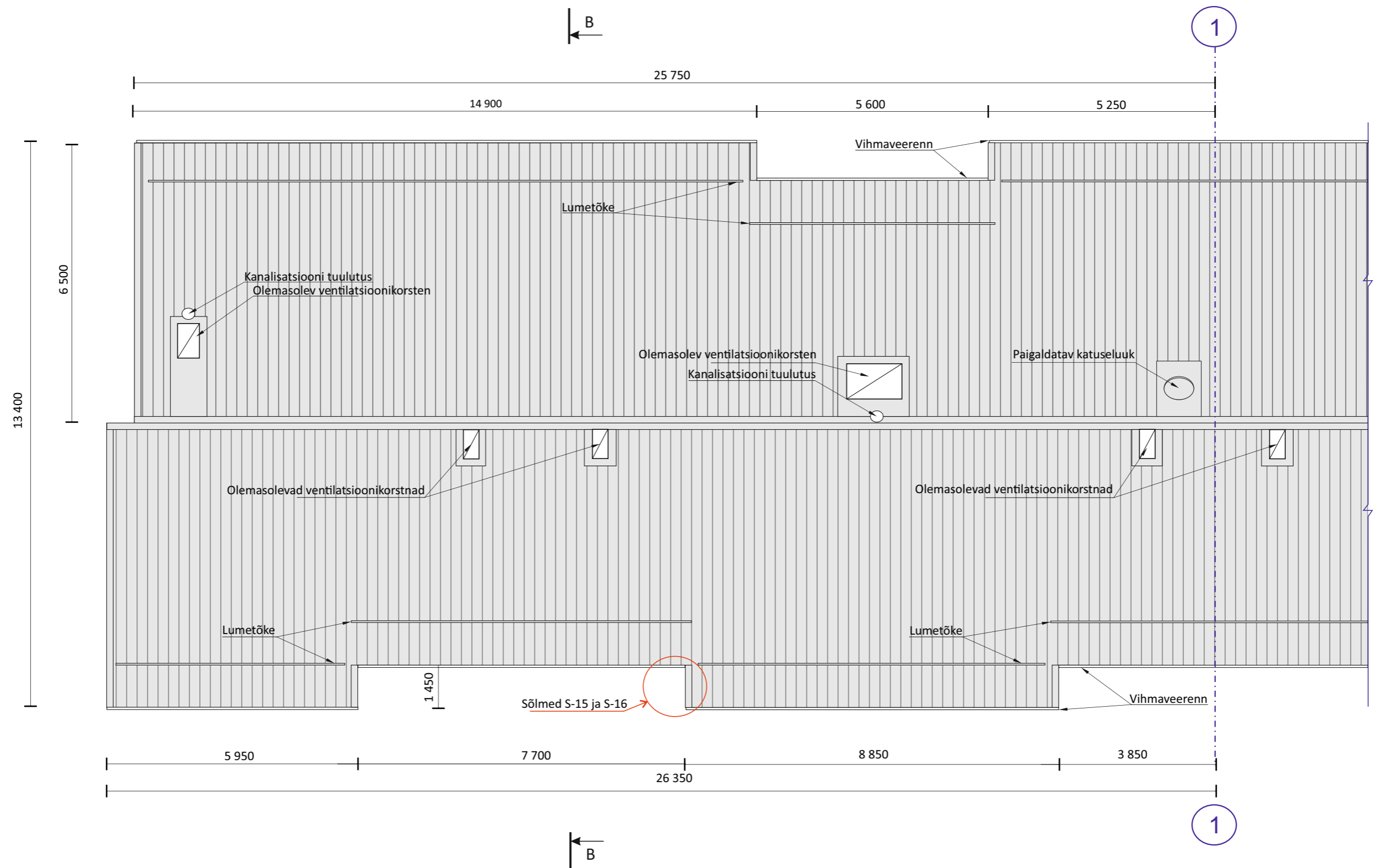
Teise korruse plaan. Osa B

Mõõt.: 1:100

Joonis:

RE-108T

Staad.: PP



MÄRKUSED:

1. Kõik mõõdud kontrollida ja täpsustada objektil
2. Kõikide toodete paigaldamisel tuleb lähtuda tootjate/tarnijate paigaldusjuhendist.
3. Katusekattematerjaliks asbestivaba kiudtsement-laineplaat.
4. Katuse varustatakse katusekattematerjaliga samas värvitoonis nõuetekohaste liiteplekkidega, katuseluugiga ja lumetõketega.
5. Piki katuseharja paigaldada turvavöö kinnitusrööbas.

Inseneribüroo
Tergum

HOONE KATUSE JA FASSAADIDE
REKONSTRUEERIMISPROJEKT

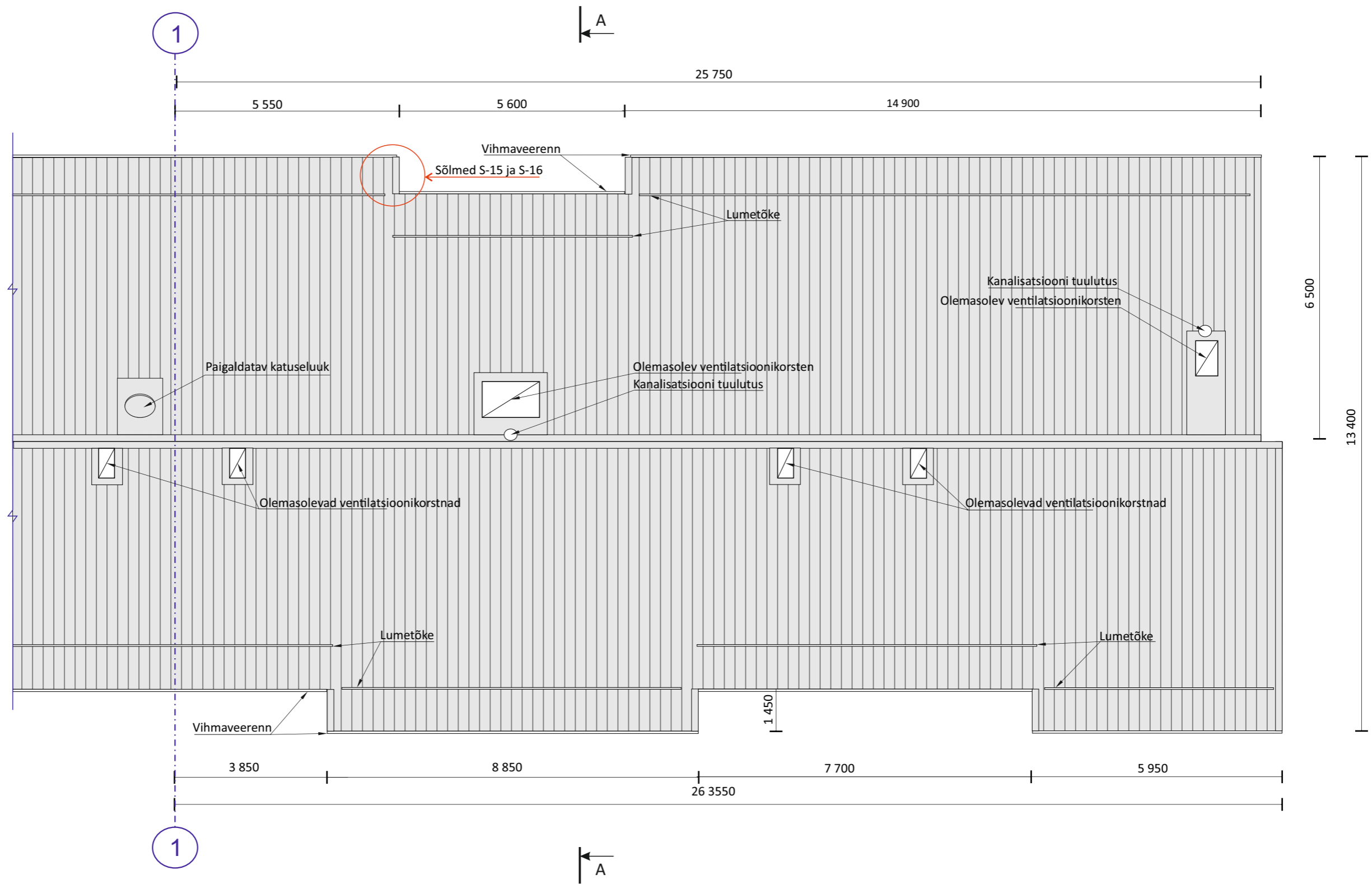
Katuse plaan. Osa A

Mõõt.: 1:100

Joonis:

RE-109T

Staad.: PP



MÄRKUSED:

1. Kõik mõõdud kontrollida ja täpsustada objektil
2. Kõikide toodete paigaldamisel tuleb lähtuda tootjate/tarnijate paigaldusjuhendist.
3. Katusekattematerjaliks asbestivaba kiudtsement-laineplaat.
4. Katuse varustatakse katusekattematerjaliga samas värvitoonis nõuetekohaste liiteplekkidega, katuseluugiga ja lumetõketega.
5. Piki katuseharja paigaldada turvavöö kinnitusrööbas.

Inseneribüroo
Tergum

HOONE KATUSE JA FASSAADIDE
REKONSTRUEERIMISPROJEKT

Katuse plaan. Osa B

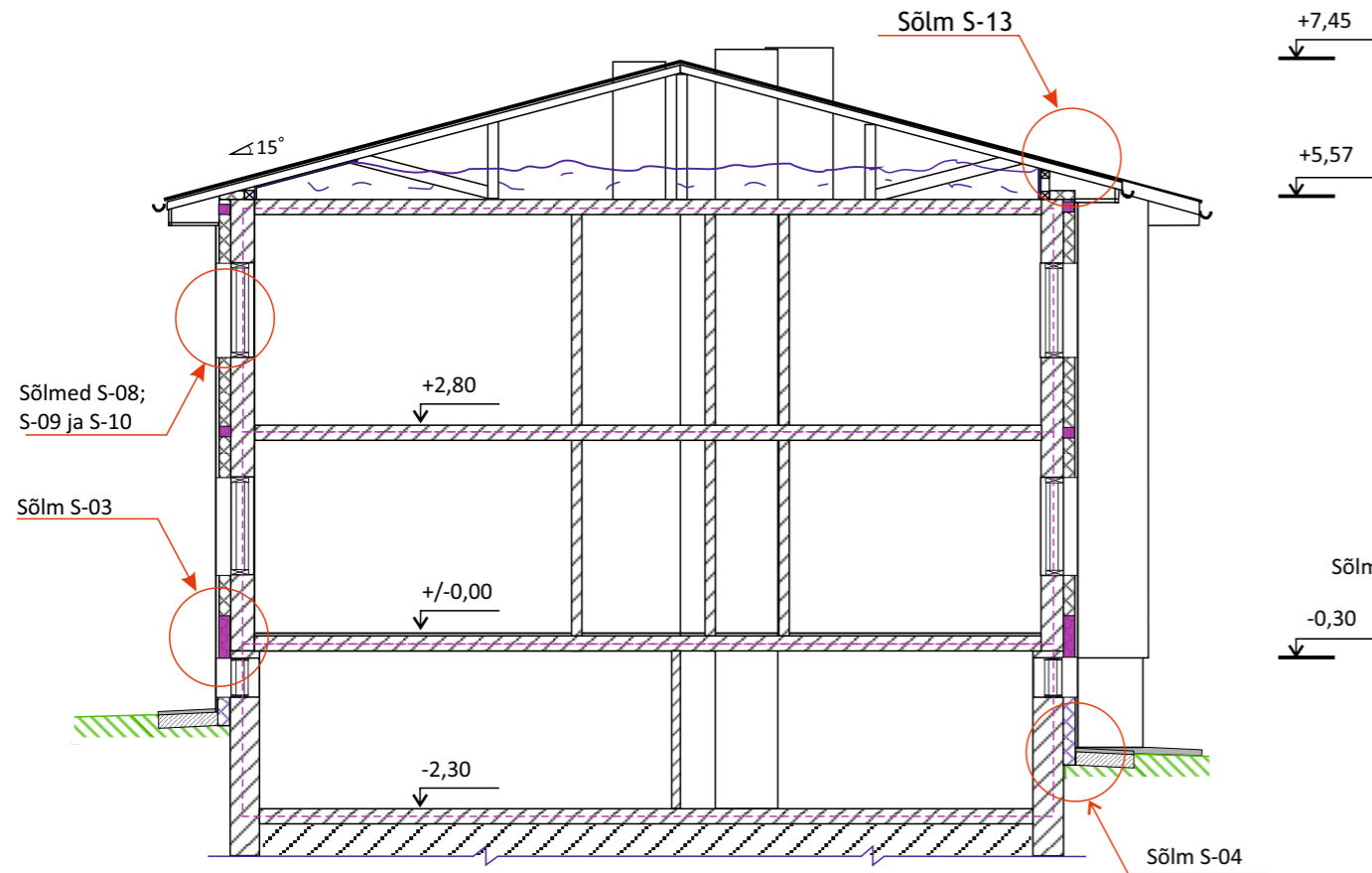
Mõõt.: 1:100

Joonis:

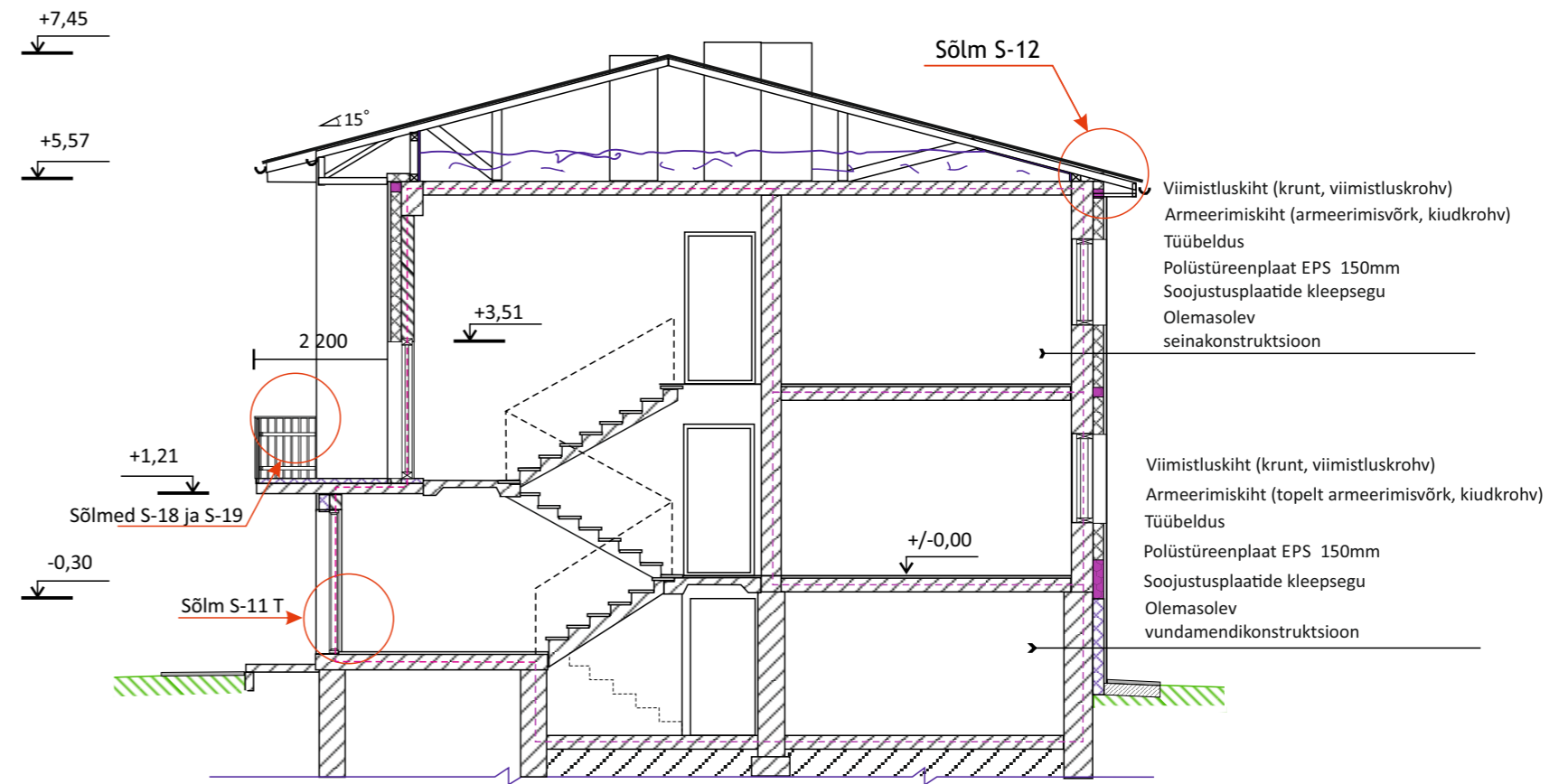
RE-110T

Staad.: PP

LÕIGE A-A



LÕIGE B-B



TINGMÄRGID:

- MAAPIND
- PAIGALDATAV VAHTPOLÜSTÜREENPLAAT EPS
- KIVIVILLARIBA
- OLEMASOLEV KANDEVKONSTRUKTSIOON
- EHITATAVAD VÕI TAASTATAVAD VAHESEINAD
- TULETÕKKESEKTSIOONI PIIR

MÄRKUSED:

1. Kõikide materjalide paigaldamisel tuleb järgida materjalide tootjate / tarnijate soovitusi ja paigaldusjuhendeid
2. Kõiki projektis esitatud materjale on lubatud asendada samaväärsetega
3. Fassaadi soojustamiseks kasutada soojustusplaate EPS 60F, sokli soojustamiseks soojustusplaate EPS 120P.
4. Katusekattematerjaliks asbestivaba kiudtsement-laineplaat.
5. Piki katuseharja paigaldada turvavöö kinnitusrööbas.

Inseneribüroo
Tergum

HOONE KATUSE JA FASSAADIDE
REKONSTRUEERIMISPROJEKT

Lõiked A-A ja B-B

Mõõt.: 1:100

Joonis:

RE-111T

Staad.: PP