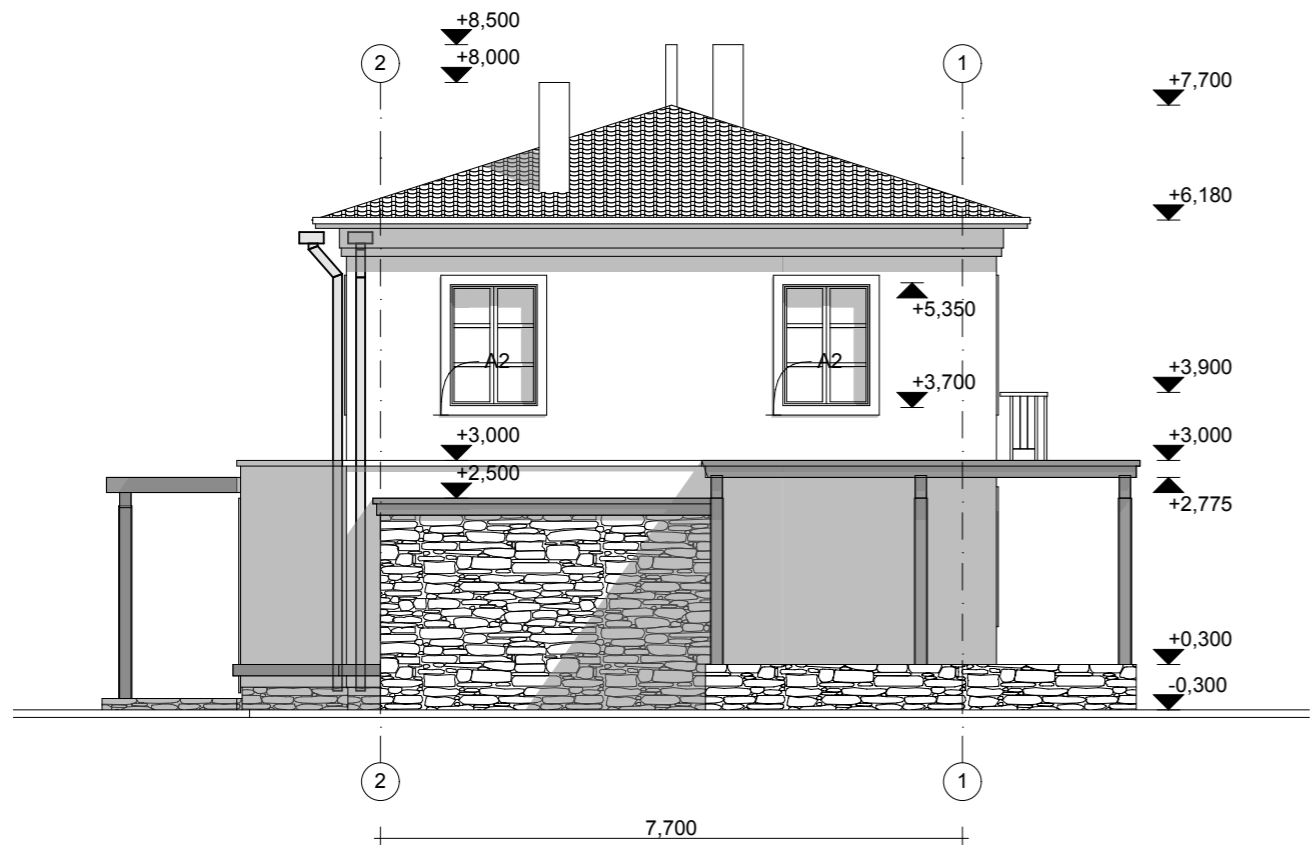


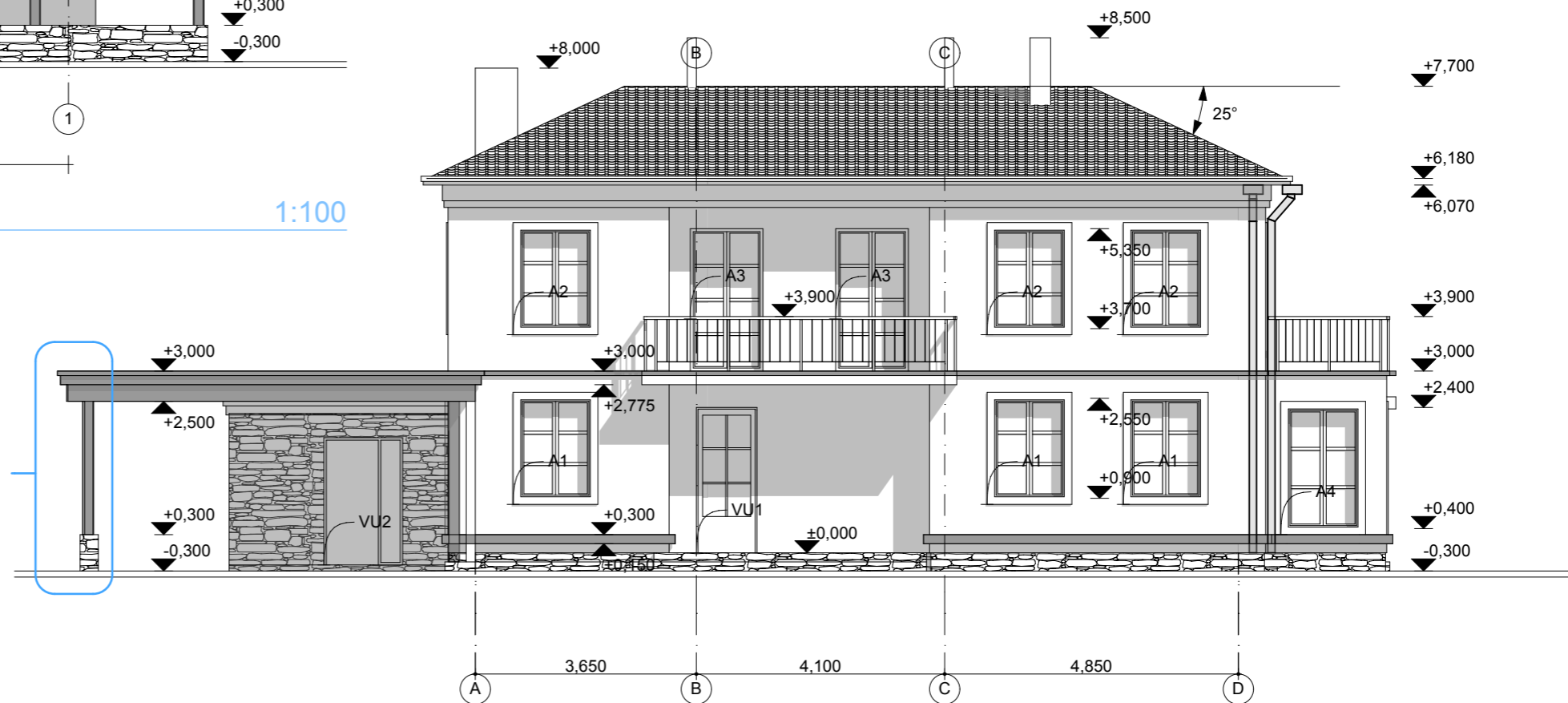
**VIIMISTLUSMATERJALID:**

- 1) FASSAADIKROHV - TIKKURILA FACADE 4956 (HELEBEEŽ)
- 2) SOKKEL - LÕIGATUD PÆKIVIPLAAT
- 3) PUITDETAILID JA KATUSE/VARIKATUSE KARNIISID - PRUUN (PÄHKEL - CAPAROL CAPADUR LASUR))
- 4) KARNIISID JA AKNA ÜMBRUSED - KROHV TIKKURILA FACADE 4956 (HELEBEEŽ)
- 5) UKSED/AKNAD - PRUUN (PÄHKEL - CAPAROL CAPADUR LASUR))
- 6) PLEKKDETAILID JA VIHMAVEESÜSTEEM - HALL RR22
- 7) KATUS - PRUUN KATUSEKIVI S-KIVI
- 8) PIIRDED - PULBERVÄRVITUD METALLPIIRDED, HALL RR22



LOODEVAADE

1:100



EDELAVAADE

1:100

**KAUSS**

ARHITEKTUURI- JA DISAINIBÜROO KAUSS ARHITEKTUUR  
 NIINE 11, 10414 TALLINN, TEL: (+372) 661 66 30, GSM: (+372) 56 908 969, E-POST: info@kauss.ee  
 KAUSS ARHITEKTUUR OÜ, REG.11052342 MTR: EEP000203 WWW.KAUSS.EE

ENNE TEOSTAMIST KONTROLLIDA UUEMA VÄLJAANDE OLEMASOLU!  
 HILISEMA KUUPÄEVAGA JOONIS TÛHISTAB VARASEMA.

© KAUSS ARHITEKTUUR OÜ 2005. ANTUD JOONIS ON KAITSUD AUTORIOIGUSEGA. SELLE KOPEERIMINE, LEVITAMINE, REPRODUKTSEERIMINE, SAMUTI SELLES MUUDATUSTE TEGEMINE ILMA AUTORIOIGUSTE VALDAJA LOATA ON KEELATUD. JOONIS VÕIB SISALDADA KONFIDENTSIAALSET INFORMATSIOONI, MILLE TAHTLIK LEVITAMINE ON KARISTATAV.

JOONIS:	VAATED EDELAST JA LOODEST M
PROJEKT:	1:100
ADDRESS:	Särjesilma 13, Tallinn
TOO NR:	A13-015 STADIUM PP
TELLUJA:	Indrek ja Nele Roostalu
VÄLJAANNE:	10/15/13 KPV. 27.09.2013
ARHITEKT:	Kaur Talpsep
VASTUTAV SPETSIAALIST:	Kaur Talpsep
PROJ. JUHT:	-
NR:	AP-06