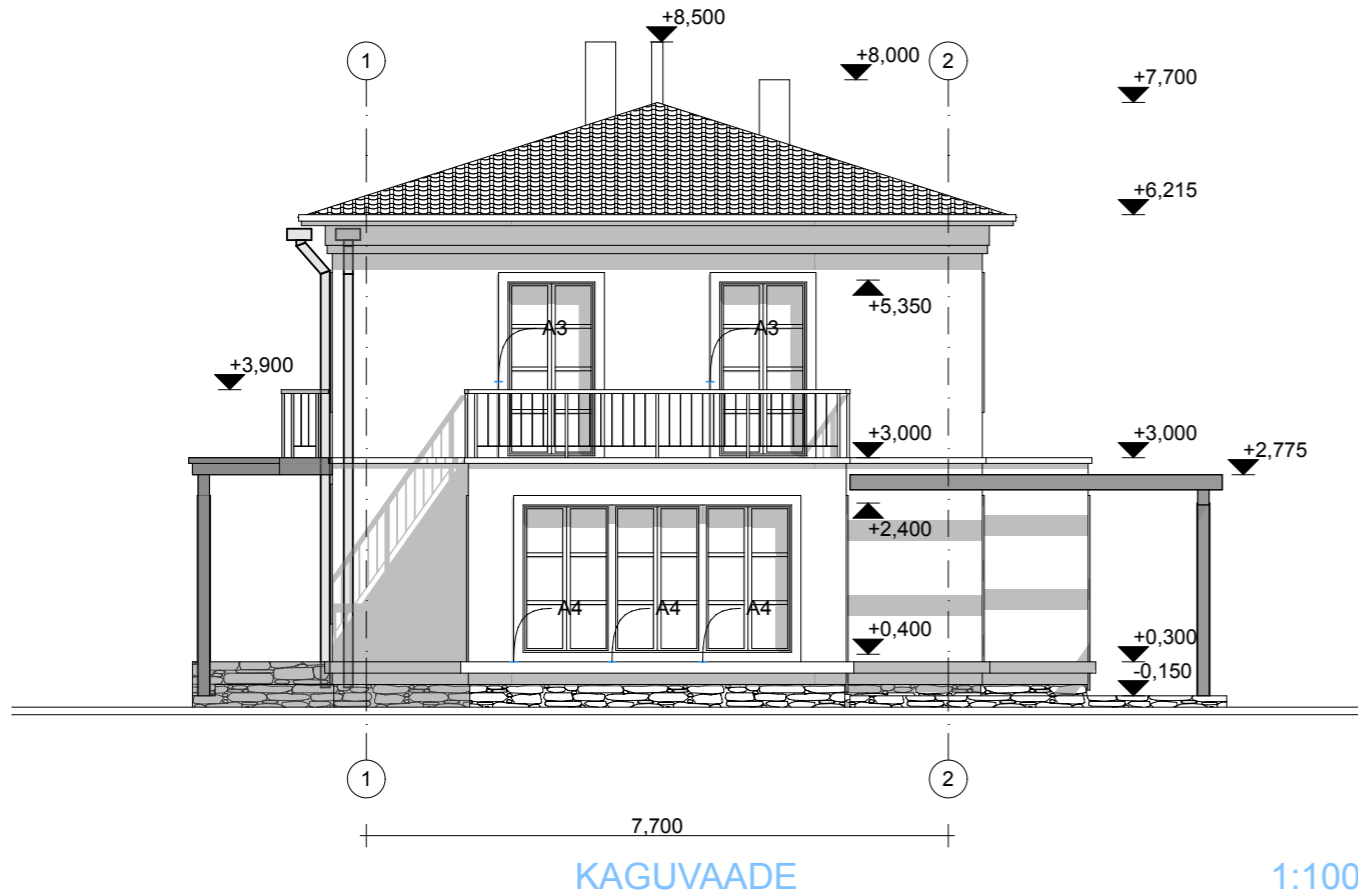


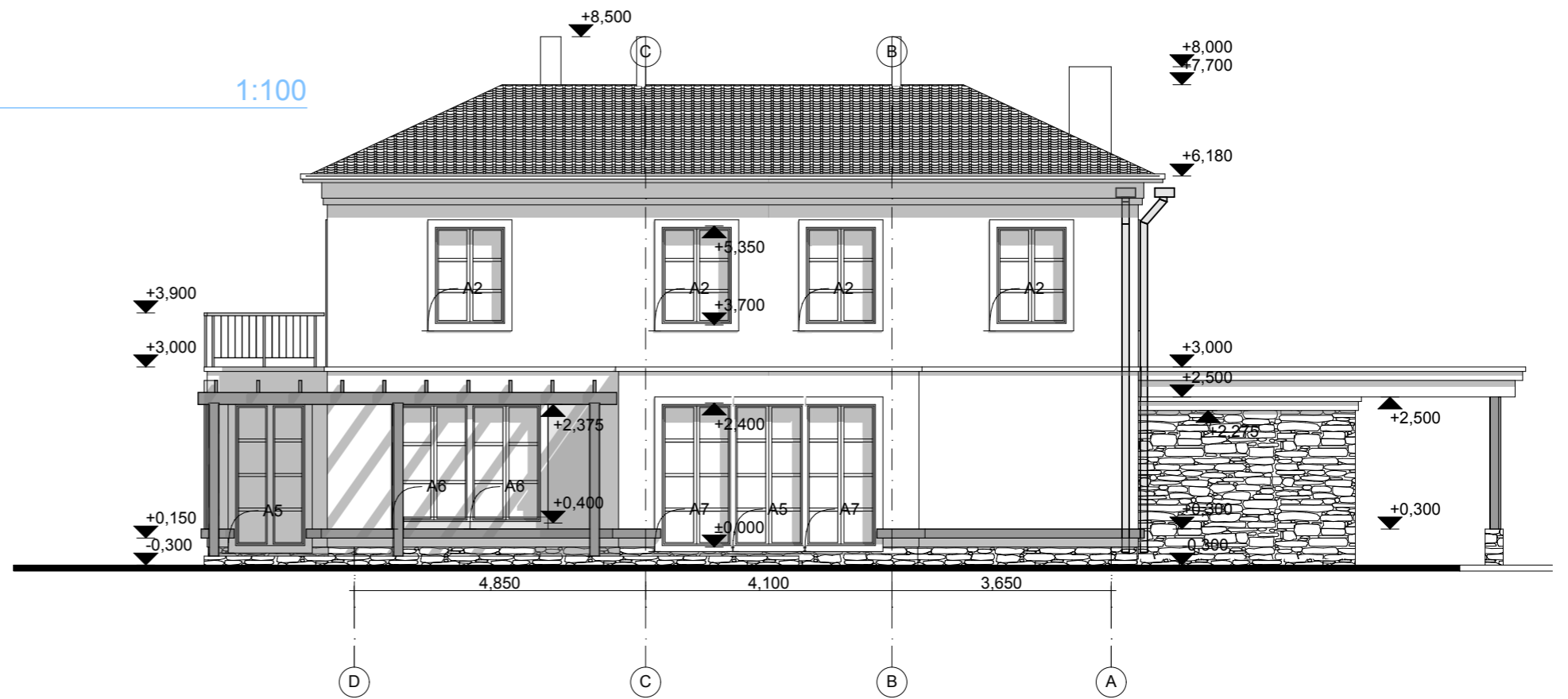
VIIMISTLUSMATERJALID:

- 1) FASSAADIKROHV - TIKKURILA FACADE 4956 (HELEBEEŽ)
- 2) SOKKEL - LÕIGATUD PÄEKIVIPLAAT
- 3) PUITDETAILID JA KATUSE/VARIKATUSE KARNIISID - PRUUN (PÄHKEL - CAPAROL CAPADUR LASUR))
- 4) KARNIISID JA AKNA ÜMBRUSED - KROHV TIKKURILA FACADE 4956 (HELEBEEŽ)
- 5) UKSED/AKNAD - PRUUN (PÄHKEL - CAPAROL CAPADUR LASUR))
- 6) PLEKKDETAILID JA VIHMAVEESÜSTEEM - HALL RR22
- 7) KATUS - PRUUN KATUSEKIVI S-KIVI
- 8) PIIRDED - PULBERVÄRVITUD METALLPIIRDED, HALL RR22



KAGUVAADE

1:100



KIRDEVAADE

1:100

KAUSS

ARHITEKTUURI- JA DISAINIBÜROO KAUSS ARHITEKTUUR
 NIINE 11, 10414 TALLINN, TEL: (+372) 681 66 30, GSM: (+372) 56 908 969, E-POST: info@kauss.ee
 KAUSS ARHITEKTUUR OÜ, REG.11052342 MTR. EEP000203 WWW.KAUSS.EE

ENNE TEOSTAMIST KONTROLLIDA UUEMA VÄLJAANDE OLEMASOLU!
 HILISEMA KUUPÄEVAGA JOONIS TŪHISTAB VARASEMA.

© KAUSS ARHITEKTUUR OÜ 2005. ANTUD JOONIS ON KAITSUD AUTORIOIGUSEGA. SELLE KOPEERIMINE, LEVITAMINE, REPRODUKTEERIMINE, SAMUTI SELLES MUUDATUSTE TEGEMINE ILMA AUTORIOIGUSTE VALDAJA LOATA ON KEELATUD. JOONIS VÕIB SISALDADA KONFIDENTSIAALSET INFORMATSIOONI, MILLE TAHTLIK LEVITAMINE ON KARISTATAV.

JOONIS: VAATED KAGUST JA KIRDEST M 1:100

PROJEKT: Eramu

ADDRESS: Särjesilma 13, Tallinn TOO NR. A13-015 STADIUM EP

TELLUJA: Indrek ja Nele Roostalu VÄLJAANNE 10/15/13 KPV. 27.09.2013

ARHITEKT: Kaur Talpsep

VASTUTAV SPETSIAALIST: Kaur Talpsep NR. AP-05

PROJ. JUHT: -