

# KONSTRUKTSIOONITÜÜBID

## VÄLISSEIN VS1

Polümeerkrohv  
Soojustus 250mm  
Fibo3 200mm  
Siseviimistuspahtel

## KUURISEIN VS2

Paekiviplaad 10mm  
Seguvõrk ja segu ~6mm  
Minerit HD ehitusplaad 10mm  
Puitkarkass 150mm

## SISESEIN (Kandev) SS1

Krohv 10mm  
Fibo3 200mm  
Krohv 10mm

## SISESEIN (Mittekandev) SS2

Krohv 10mm  
Fibo3 100mm  
Krohv 10mm

## SOKKEL

Paekiviplaad 10mm  
Seguvõrk ja segu ~6mm  
EPS soojustus 250mm  
Betonplokk vastavalt konstr. lõikele

## VAHELAGI

Siseviimistlus (ker.plaad või parkett)  
Raudbetoon tasandusvalu 70mm  
Heliisolatsioon (mineraalvill) 30mm  
Raudbetoon õõnespaneel 220mm

## KATUS (Kivikatus)

S-katusekivi  
Kandekonstruktsioon 50x200mm  
Tuulduv vahemik  
Tuuletõkkeplaat 13mm  
Puistevill-soojustus 500mm

## KATUSLAGI (Eesruumis)

1xPVC katusekate (kalle 1:80)  
OSB plaat 18mm  
Tuulutus 50mm  
Tuuletõkkeplaat (punnihendusega) 30mm  
Kandekonstruktsioon 50x250mm  
Soojustus 250mm  
Kipsplaatlaki 13mm

## KATUSLAGI-RÖDU (Söögitöas)

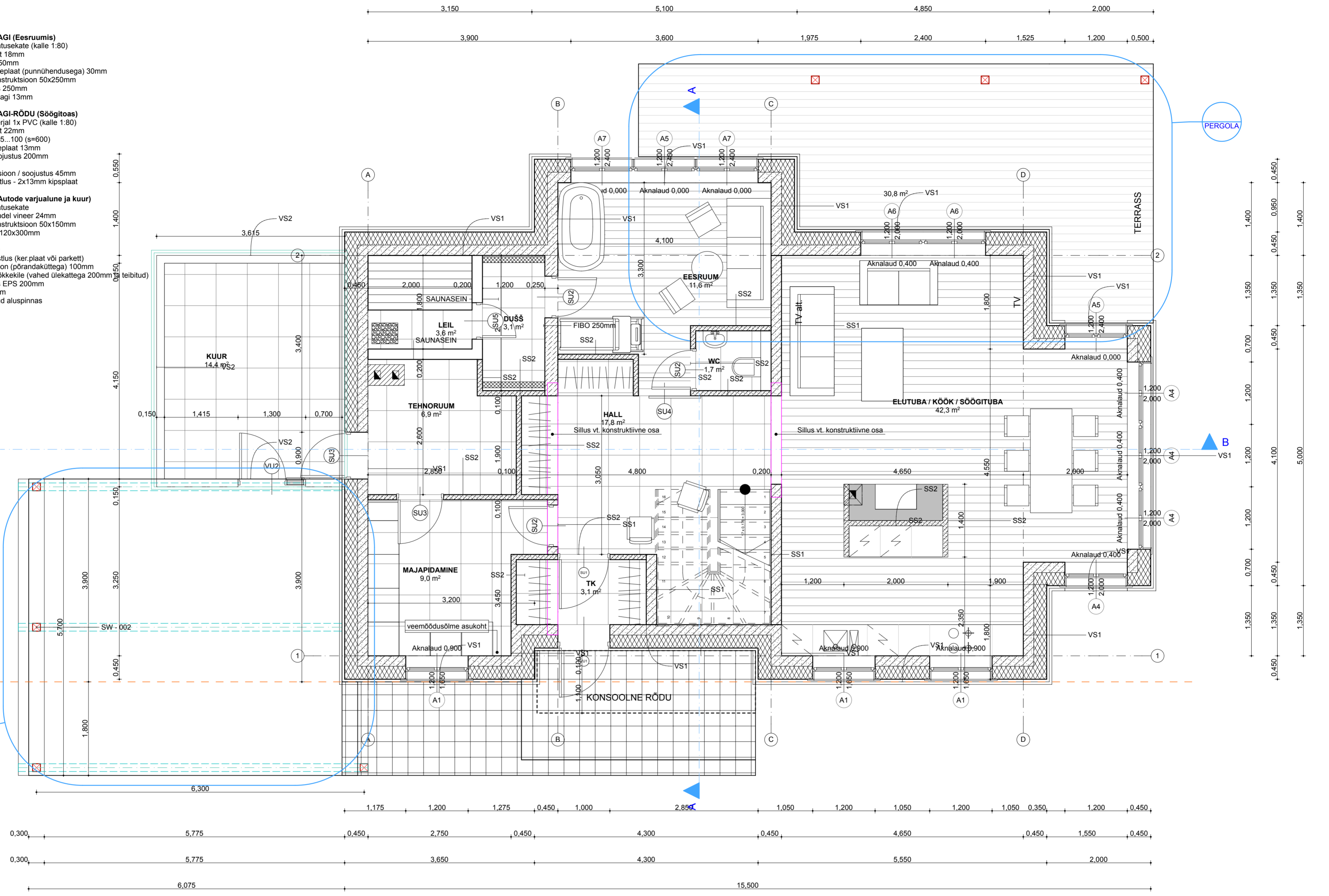
kattematerjal 1x PVC (kalle 1:80)  
OSB plaat 22mm  
tuulutus 75...100 (s=600)  
tuuletõkkeplaat 13mm  
talad / soojustus 200mm  
aurutõke  
konstruktsioon / soojustus 45mm  
siseviimistlus - 2x13mm kipsplaat

## KATUS (Autode varjualune ja kuur)

1xPVC katusekate  
Niiskuskindel vineer 24mm  
Kandekonstruktsioon 50x150mm  
Peatalad 120x300mm

## PÖRAND

Siseviimistlus (ker.plaad või parkett)  
Raudbetoon (põrandaküttega) 100mm  
Radoonitõkketõke (vahed ülekattega 200mm)  
Soojustus EPS 200mm  
Liiv 100mm  
Tihendatud aluspinnas



# KAUSS

ARHITEKTUURI- JA DISAINIBÜROO KAUSS ARHITEKTUUR  
NÕUNE 11, 10414 TALLINN, TEL: (+372) 617 66 30, GSM: (+372) 56 008 900, E-POST: info@kauss.ee  
KAUSS ARHITEKTUUR OÜ, REG.11052342 MTR: EEP000203 WWW.KAUSS.EE  
ENNE TEOSTAMIST KONTROLLIDA UUEMA VÄLJAANDE OLEMASOLU!  
HILISEMA KUUPÄEVAGA JONNIS TÜHISTAB VARASEMA.  
© KAUSS ARHITEKTUUR OÜ 2005. ANTUD JONNIS ON KAITSUD AUTORÕIGUSEGA. SELLE KOPEERIMINE, LEVITAMINE, REPRODUITSEERIMINE, SAMUTI SELLES MUUDATUSTE TEGEMINE ILMA AUTORÕIGUSTE VALDAJA LOATA ON KEELATUD. JONNIS VÕIB SISALDADA KONFIDENTSIAALSET INFORMATSIOONI, MILLE TAHTLIK LEVITAMINE ON KARISTATAV.  
PROJ. AJHT

JOONIS:	PLAAN 1K
PROJEKT:	Eramu
ADRESS:	Särjესίma 13, Tallinn
100 NR:	A13-015
STADIUM:	PP
TELLIA:	Indrek ja Nele Roostalu
VÄLJAANNE:	10/16/13
KPV:	27.09.2013
ARHITEKT:	Kaur Talpsep, Eva Nõmm
ARHITEKTUURISPEITSIAALIST:	Kaur Talpsep
NR:	AP-03