

- | | | | | | | | | |
|---|--|---|---|--|--|---|--|--|
| ① | | Toon 1, trepikoja sein, kollane 85R | ⑤ | | Aknaplekid, vihmaveesüsteem, ventilatsioonirestid, RR 21 (helehall) | ⑧ | | Sokkel, trepikoja räästakast hall RR22 |
| ② | | Välisüksed, olemasolev värvitoon (roheline) | ⑥ | | Keldriakende raamid, RAL 6026 (lähedane olemasolevate välisuste toonile) | ④ | | Aknaraamid, valge |
| ③ | | Toon 1, akende vahetükid, kollane 85R | ⑦ | | Toon 2, seinad alpiroheline 87R | ⑨ | | Katusekate, räästakast, tumehall RR23 |
| | | | | | | ⑩ | | Tilgaplekid, nurgaliistud, roheline RR36 |



MÄRKUSED:

- kõik mõõdud kontrollida ja täpsustada objektil;
- katusekattematerjaliks on trapetsprofiilplekk Natural WE-20;
- trepikodade räästaksti viimistluseks on seinaprofiilplekk W-15/II34;
- välisviimistluseks TEMPSI Granito ehitusplaat, lõigatud plaadi servad kruntida;
- horisontaalvuugis kasutada tilgaplekki (toon RR 36);
- akende paled viimistleda katteplekiga (toon RR36, aknaveeplekk RR 21);
- kõikide toodete paigaldamisel tuleb lähtuda paigaldusjuhenditest ning materjalide tootjate soovitustest/ettekirjutustest;
- katuseharja juurde paigaldada turvavöö kinnitusrööbas.

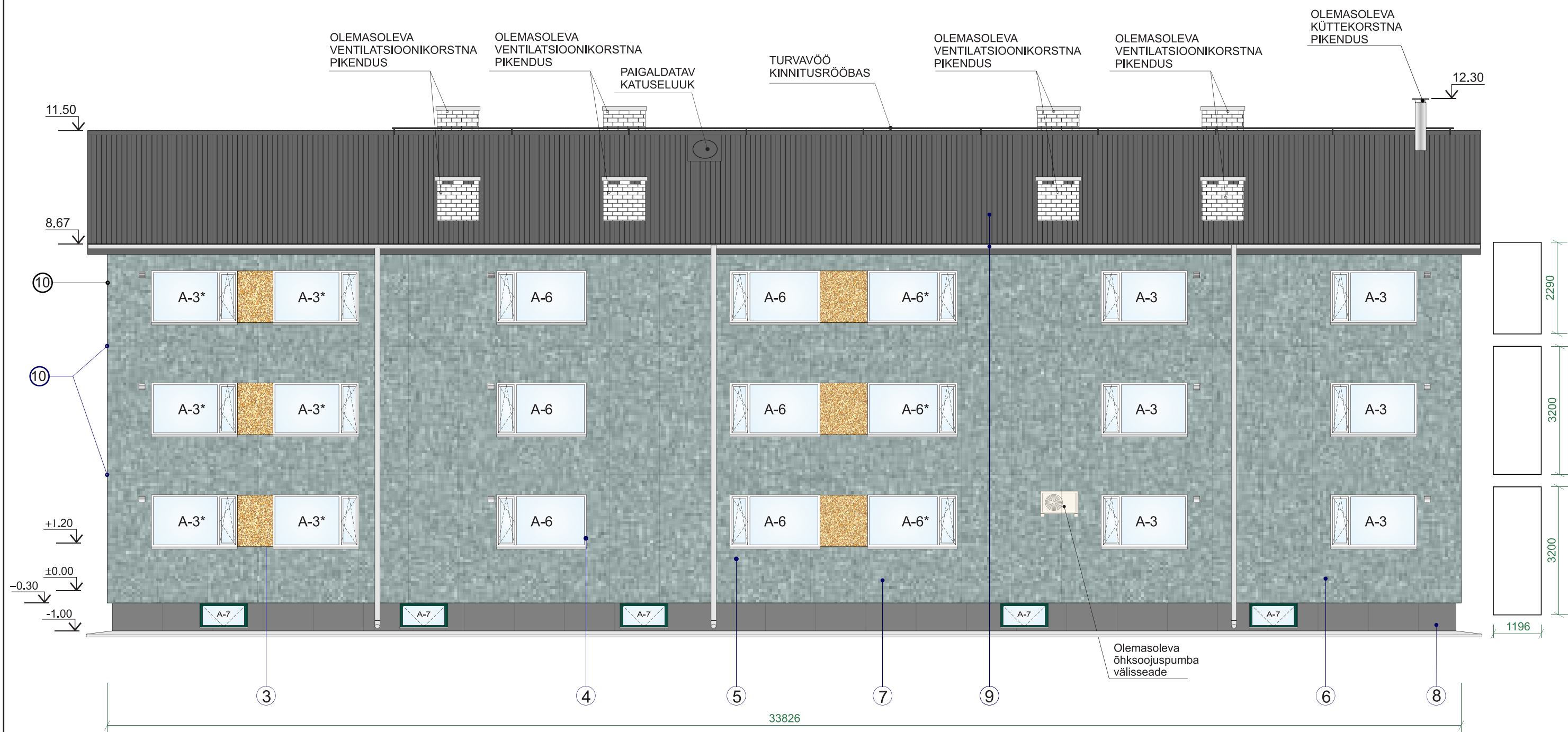
TINGMÄRGID:

värskõhu läbiviigid

- ① Toon 1, trepikoja sein, kollane 85R
- ④ Aknaraamid, valge
- ⑤ Aknaplekid, vihmaveesüsteem, ventilatsioonirestid, RR 21 (helehall)

- ⑥ Keldriakende raamid, RAL 6026 (lähedane olemasolevate välisuste toonile)
- ⑦ Toon 2, alpiroheline 87R
- ⑧ Sokkel, hall RR22

- ⑨ Katusekate, räästakast, tumehall RR23
- ⑩ Tilgapekid, nurgaliistud, roheline RR36



MÄRKUSED:

- kõik mõõdud kontrollida ja täpsustada objektil;
- katusekattematerjaliks on trapetsprofiilplekk Natural WE-20;
- trepikodade räästaksti viimistluseks on seinaprofiilplekk W-15/II34;
- välisviimistluseks TEMPSI Granito ehitusplaat, lõigatud plaadi servad kruntida;
- horisontaalvuugis kasutada tilgapekki (toon RR 36);
- akende paled viimistleda katteplekiga (toon RR36, aknaveeplekk RR 21);
- kõikide toodete paigaldamisel tuleb lähtuda paigaldusjuhenditest ning materjalide tootjate soovitustest/ettekirjutustest;
- katuseharja juurde paigaldada turvavöö kinnitusrööbas.

TINGMÄRGID:

värskõhu läbiviigid



