

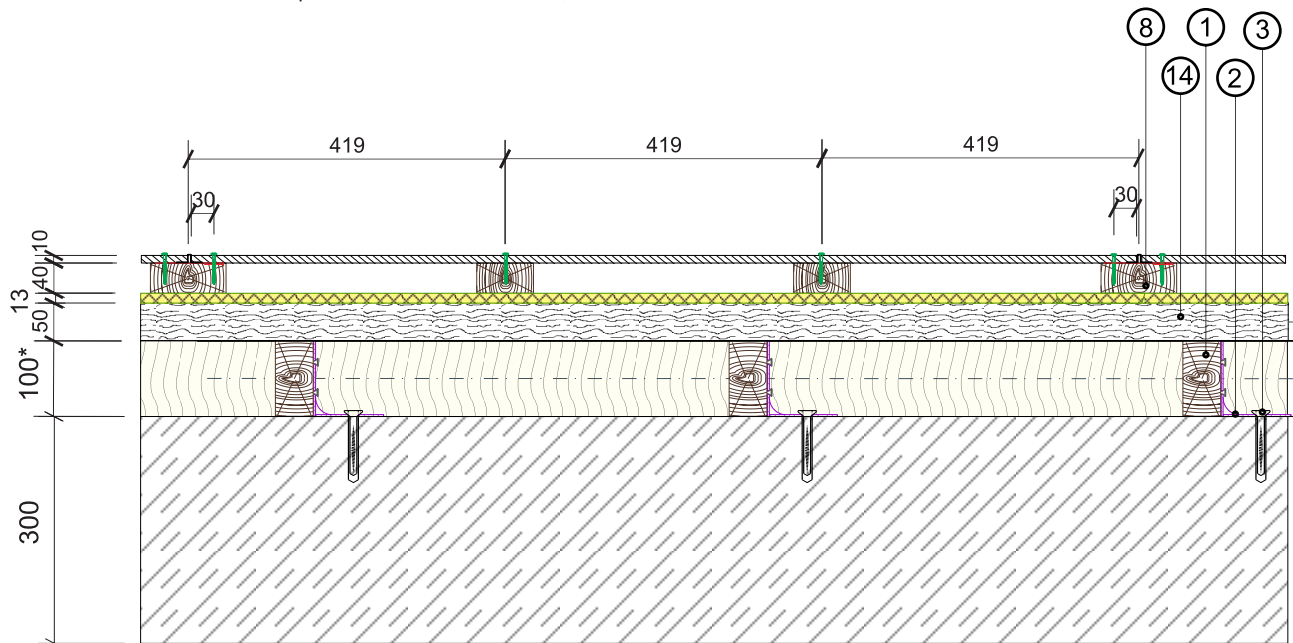
- 1 - nurgik 104x104x90x2,5 ZN, tugevdusega
- 2 - vertikaalsed puitprussid 50x150 mm, s 400/405 mm
- 3 - kiilankur 10x65/5
- 4 - plaadi kinnituskruvi 3,5x40
- 5 - TEMPSI tsementlaastplaat BASE
- 6 - taldriktüübel 230 mm
- 7 - vuugilint EPDM 90 mm
- 8 - EPS 120 Perimeeter 150 mm
- 9 - soojustusplaatide liimsegu
- 10 - olemasolev soklikonstruktsioon

Märkused:

- kõikide materjalide paigaldamisel tuleb järgida materjalide tootjate / tarnijate soovitusi ja paigaldusjuhendeid;
- plaatide vertikaalvuugi laius min 10 mm;
- kõiki projektis esitatud materjale on lubatud asendada samaväärsetega.

METALLIST NURK 140x140x90x2,5 mm
otsaseina vertikaalkarkassile, s 600 mm

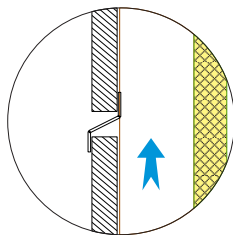
METALLIST NURK 105x105x90x2,5 mm
pikiseina vertikaalkarkassile, s 600 mm



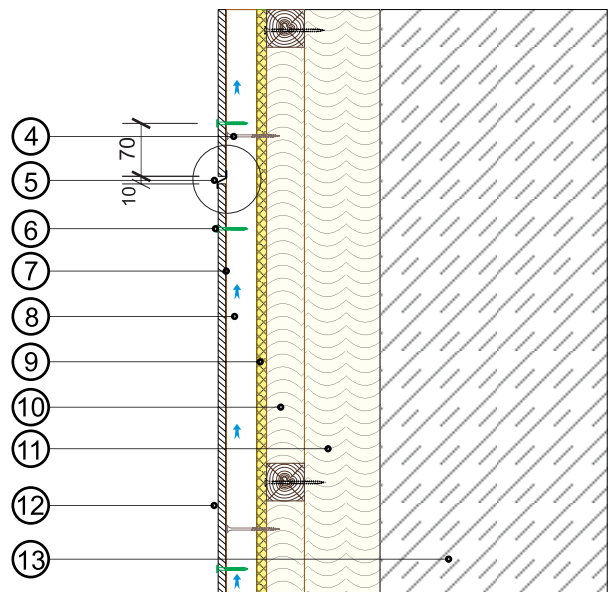
* otsaseintel puitpruss 50 x 150 mm
(karkassi vahel soojustusvill 150 mm)

**HORISONTAALVUUGI
VORMISTAMINE**

M 1:3

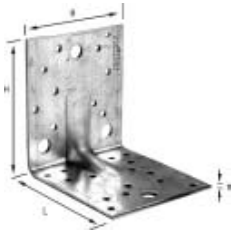


- 1 - immutatud puitpruss 50x100 mm
(otsaseintel 50x150 mm), s 600 mm
- 2 - metallnurgik 105x105x90 2,5 mm
- 3 - kiilankur 10x65/5
- 4 - osakeermega puidukruvi 4,0x70
- 5 - horisontaalvuugiliist
- 6 - Tempsi kruvi plaadi kinnitamiseks 3,5x40
- 7 - EPDM vuugilint 90 mm
- 8 - tuulutusrööv 40x75 mm, 40x100 mm
- 9 - tuuletõkkeplaat VKL13
- 10 - mineraalvillamatt 50 mm
- 11 - mineraalvillamatt 100 mm
- 12 - Tempsi tsementlaastplaat 10 mm
- 13 - olemasolev seinakonstruktsioon
- 14 - puitpruss 50x50 mm, s 600 mm



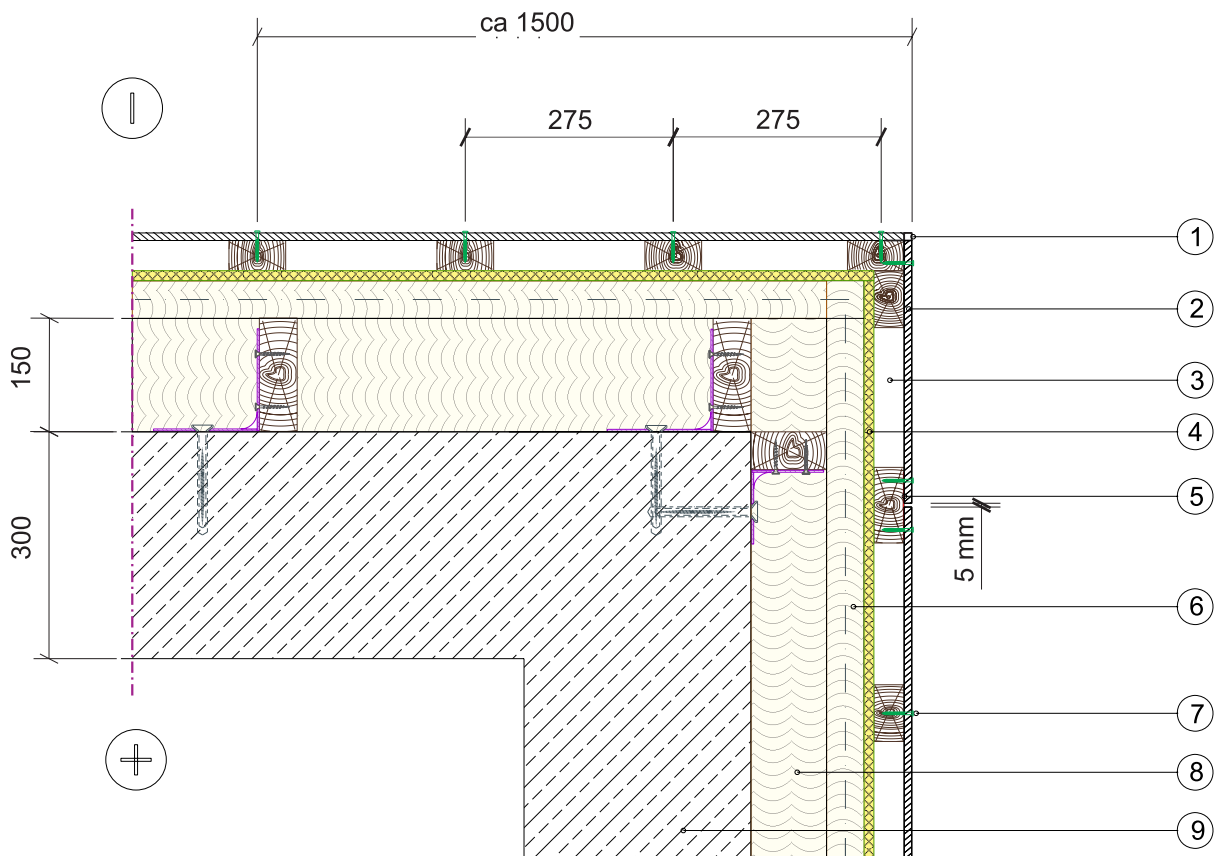
MÄRKUSED:

- tuulutusrööv samm maksimaalselt 420 mm, hoone nurgast ca 1,5 m kauguseni sammuga 275 mm;
- horisontaalvuugi lauseks on minimaalselt 10 mm, vertikaalvuugi lauseks minimaalselt 5 mm;
- tuulutusrööv mõõt plaatide jätkukohas 40x100 mm;
- kõikide materjalide paigaldamisel tuleb järgida materjalide tootjate ja tarnijate soovitusi ning paigaldusjuhendeid;
- kõiki projektis esitatud materjale on lubatud asendada samaväärsetega.



METALLIST NURK 140x140x90x2,5 mm Zn, tugevdusega
otsaseina vertikaalkarkassile, s 600 mm

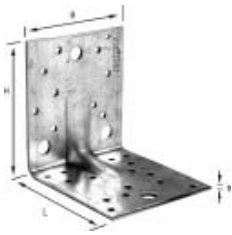
METALLIST NURK 105x105x90x2,5 mm Zn, tugevdusega
pikiseina vertikaalkarkassele, s 600 mm



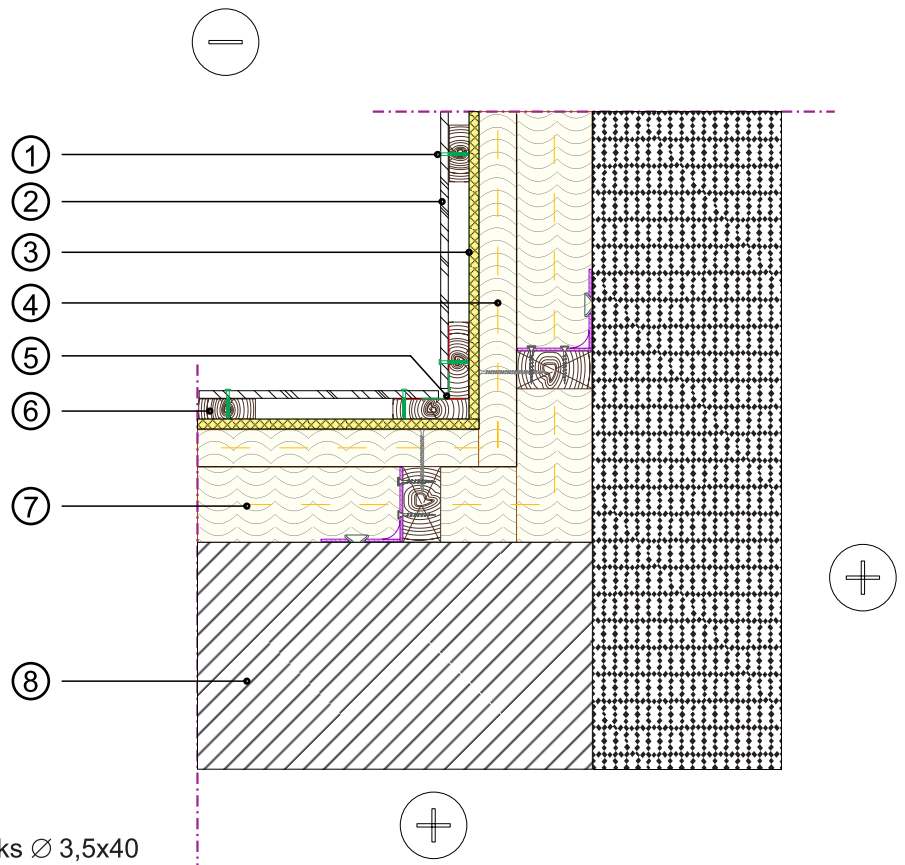
- 1 - nurgaprofiil
- 2 - Tempsi tsementlaastplaat 10 mm
- 3 - tuulutusroov 40x75 mm
- 4 - tuuletõkkeplaat VKL13
- 5 - EPDM vuugilint 90 mm
- 6 - mineraalvillamatt 50 mm
- 7 - Tempsi kruvi plaadi kinnitamiseks $\varnothing 3,5 \times 40$
- 8 - mineraalvillamatt 100 mm
- 9 - olemasolev seinakonstruktsioon

MÄRKUSED:

- tuulutusroovi samm maksimaalselt 420 mm, hoone nurgast 1,5 m kauguseni sammuga 275 mm;
- otsaseintel on esimese vertikaalis paigaldatava soojustuskihi paksuseks 150 mm;
- puitprusside kinnitamist vaata jooniselt S-02;
- kõikide materjalide paigaldamisel tuleb järgida materjalide tootjate ja tarnijate soovitusi ning paigaldusjuhendeid;
- kõiki projektis esitatud materjale on lubatud asendada samaväärsetega.



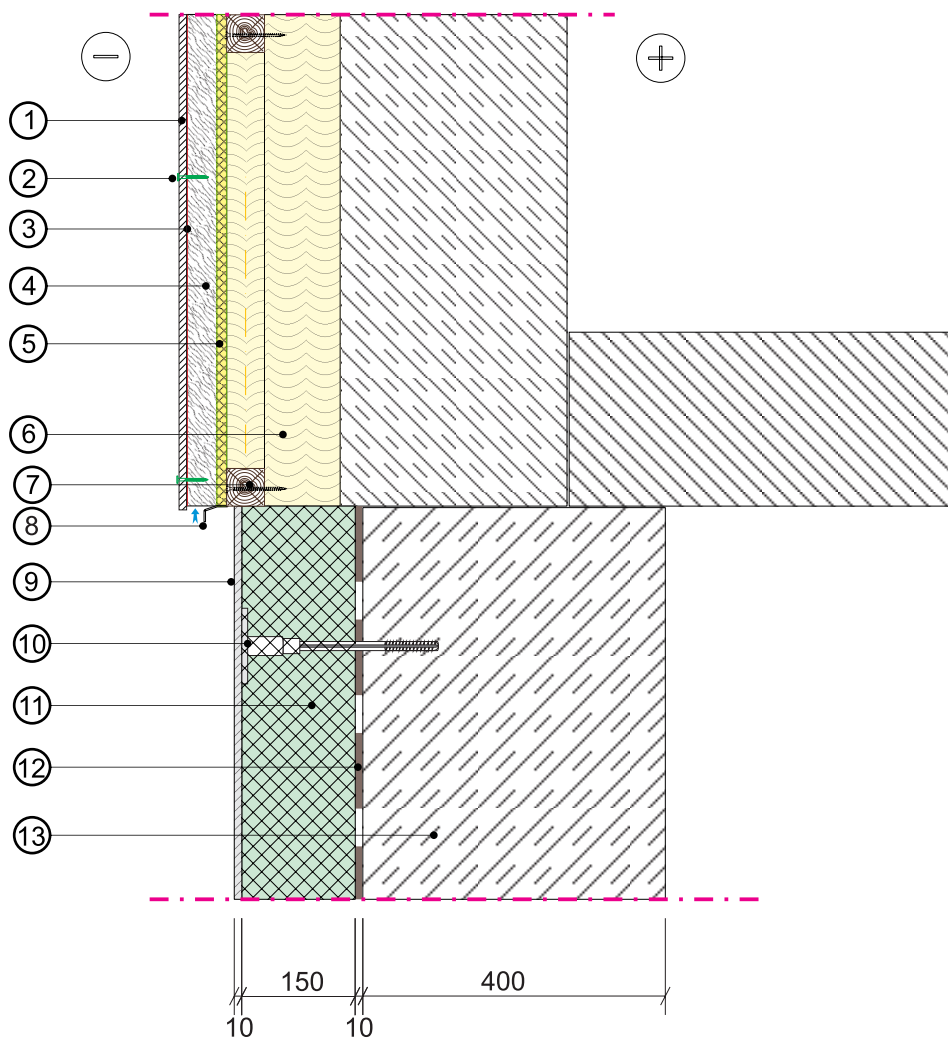
METALLIST NURK 105x105x90x2,5 mm Zn, tugevdusega
pikiseina vertikaalkarkassele, s 600 mm



- 1 - Tempsi kruvi plaadi kinnitamiseks $\varnothing 3,5 \times 40$
- 2 - Tempsi tsementlaastplaat 10 mm
- 3 - tuuletõkkeplaat VKL13
- 4 - mineraalvillamatt 50 mm
- 5 - nurgaprofiil
- 6 - tuulutusroov 40x75 mm
- 7 - mineraalvillamatt 100 mm
- 8 - olemasolev seinakonstruktsioon

MÄRKUSED:

- tuulutusroovi samm maksimaalselt 420 mm, hoone nurgast 1,5 m kauguseni sammuga 275 mm;
- puitprusside kinnitamist vaata jooniselt S-02;
- kõikide materjalide paigaldamisel tuleb järgida materjalide tootjate ja tarnijate soovitusi ning paigaldusjuhendeid;
- kõiki projektis esitatud materjale on lubatud asendada samaväärsetega.

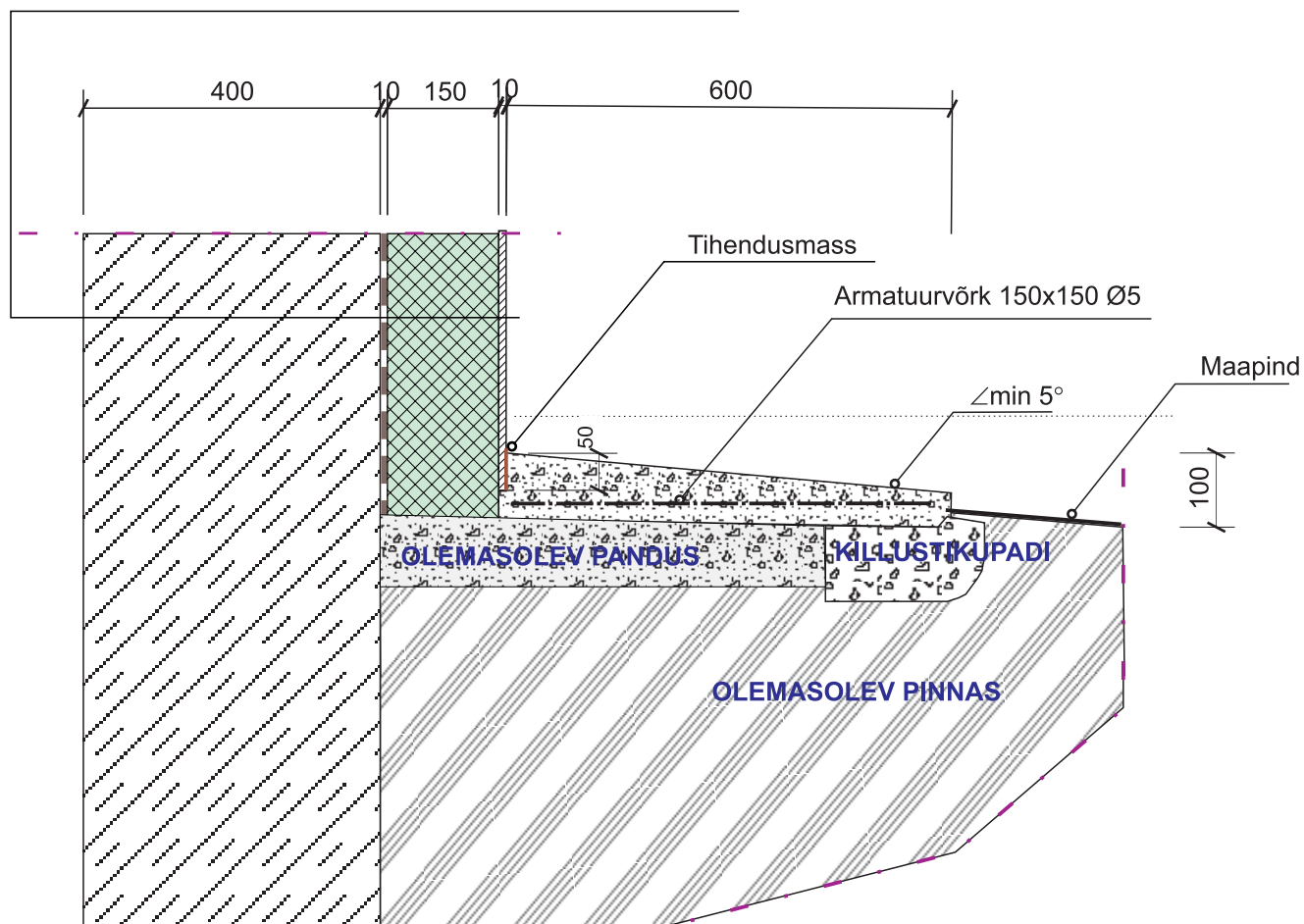


- 1 - TEMPSI kivipuruviimistlusplaat 10 mm
- 2 - Tempsi krugi plaadi kinnitamiseks Ø3,5x40
- 3 - EPDM vuugilint 90 mm
- 4 - distantsliist tuulutusvahes 40x75 mm
- 5 - tuuletõkkeplaat 13 mm
- 6 - immutatud puitpruss 50x100 mm, vahel soojustusvill 50 mm
- 7 - puitpruss 50x50 mm, vahel soojustusvill 100 mm
- 8 - veenina
- 9 - tsementlaastplaat TEMPSI BASE 10 mm
- 10 - taldriktüübel 230 mm
- 11 - polüstüreenisoojustusplaat EPS 120 Perimeeter 150 mm
- 12 - soojustusplaatide liimsegu
- 13 - olemasolev soklikonstruksioon

Märkused:

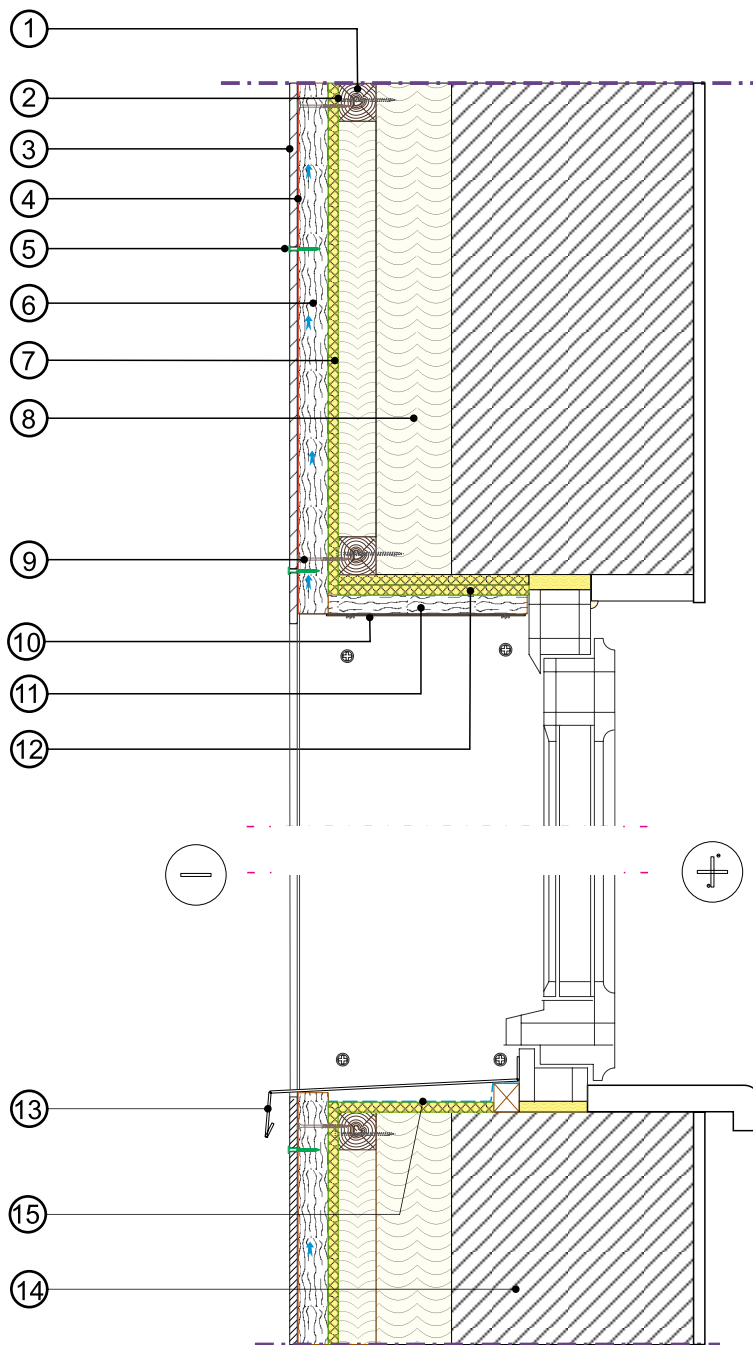
- kõikide materjalide paigaldamisel tuleb järgida materjalide tootjate / tarnijate soovitusi ja paigaldusjuhendeid;
- kõiki projektis esitatud materjale on lubatud asendada samaväärsetega.

Olemasolev sokikonstruktsioon
vertikaalne sügavimmutatud puitkarkass 50 x 150 mm,
karkassi vahel soojustusplaat EPS 120 Perimeerter, 150 mm
Sokliplaat (tsementkiudplaat) 10 mm



Märkused:

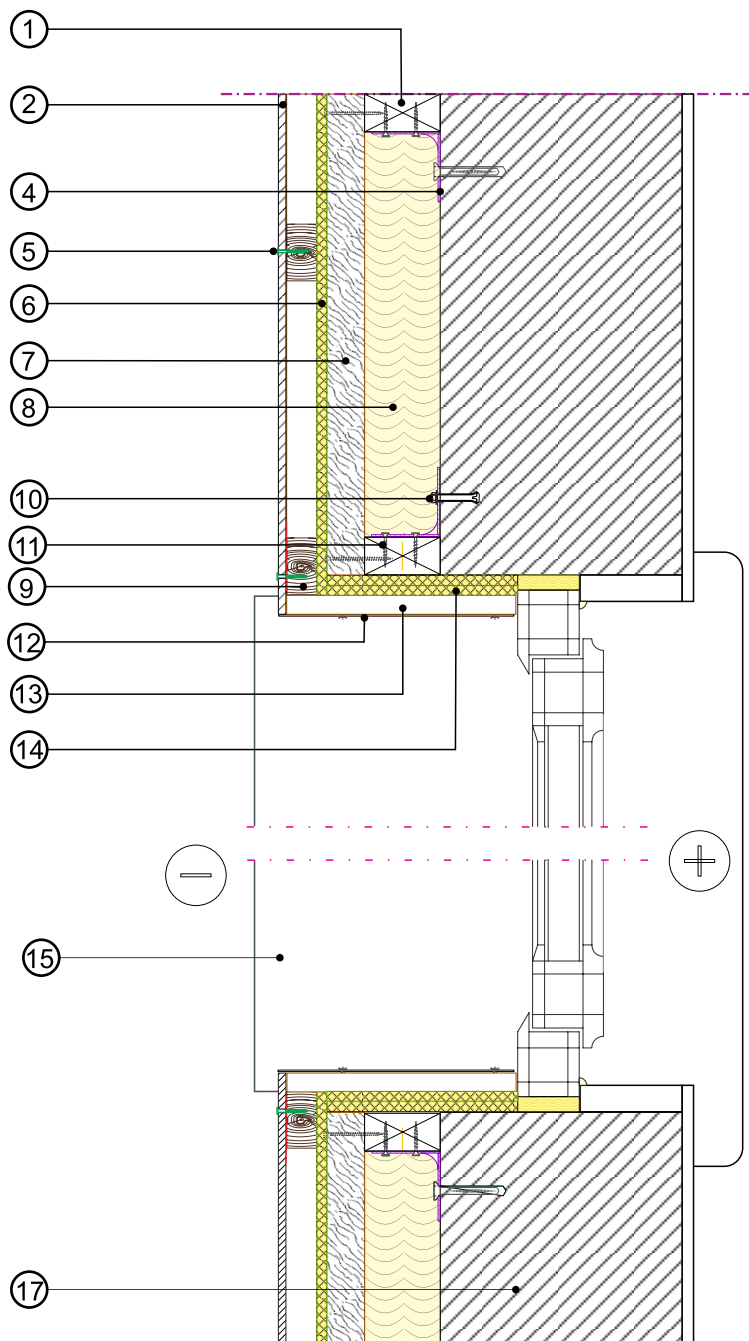
- soojustusplaadid kinnitada soklile liimi ja tüübilitega;
- kõikide materjalide paigaldamisel tuleb järgida materjalide tootjate / tarnijate soovitusi ja paigaldusjuhendeid;
- kõiki projektis esitatud materjale on lubatud asendada samaväärsetega.



- 7 - vertikaalne puitpruss 50x50 mm, s 600
(vahel mineraalvillast soojustusmatt 50 mm)
- 1 - horisontaalsed puitprussid 50x50 mm, s 600
(vahel soojustusvill 50 mm)
- 2 - puidukruvi 4,5x80
- 3 - kivipurviimistlusplaat 10 mm
- 4 - EPDM vuugilint 90 mm
- 5 - Tempsi kruvi plaadi kinitamiseks 3,5x40
- 6 - distantssliist 40x75 mm
(plaatide jätkukohas 100 mm)
- 7 - tuuletõkkeplaat 13 mm
- 8 - soojustusvill 100 mm
- 9 - puidukruvi 4,5x70
- 10 - katteplekk (mõõt täpsustada kohapeal)
- 11 - distantssliist 25x50 mm
- 12 - soojustus
- 13 - akna veeplekk
- 14 - olemasolev seinakonstruktsioon
- 15 - niiskustõkketile

MÄRKUSED:

- kõik kivikonstruktsiooniga kokkupuutuvad puitprussid peavad olema sügavimmutatud;
- aknapaalede soojustustamisel tagada akende normaalne avatavus;
- soojustusplaadid kinnitada taldiriktüüblitega vastavalt kinnitusemendii tootja juhistele;
- kõikide materjalide paigaldamisel ja asendamisel järgida tootjapoolseid juhendeid.

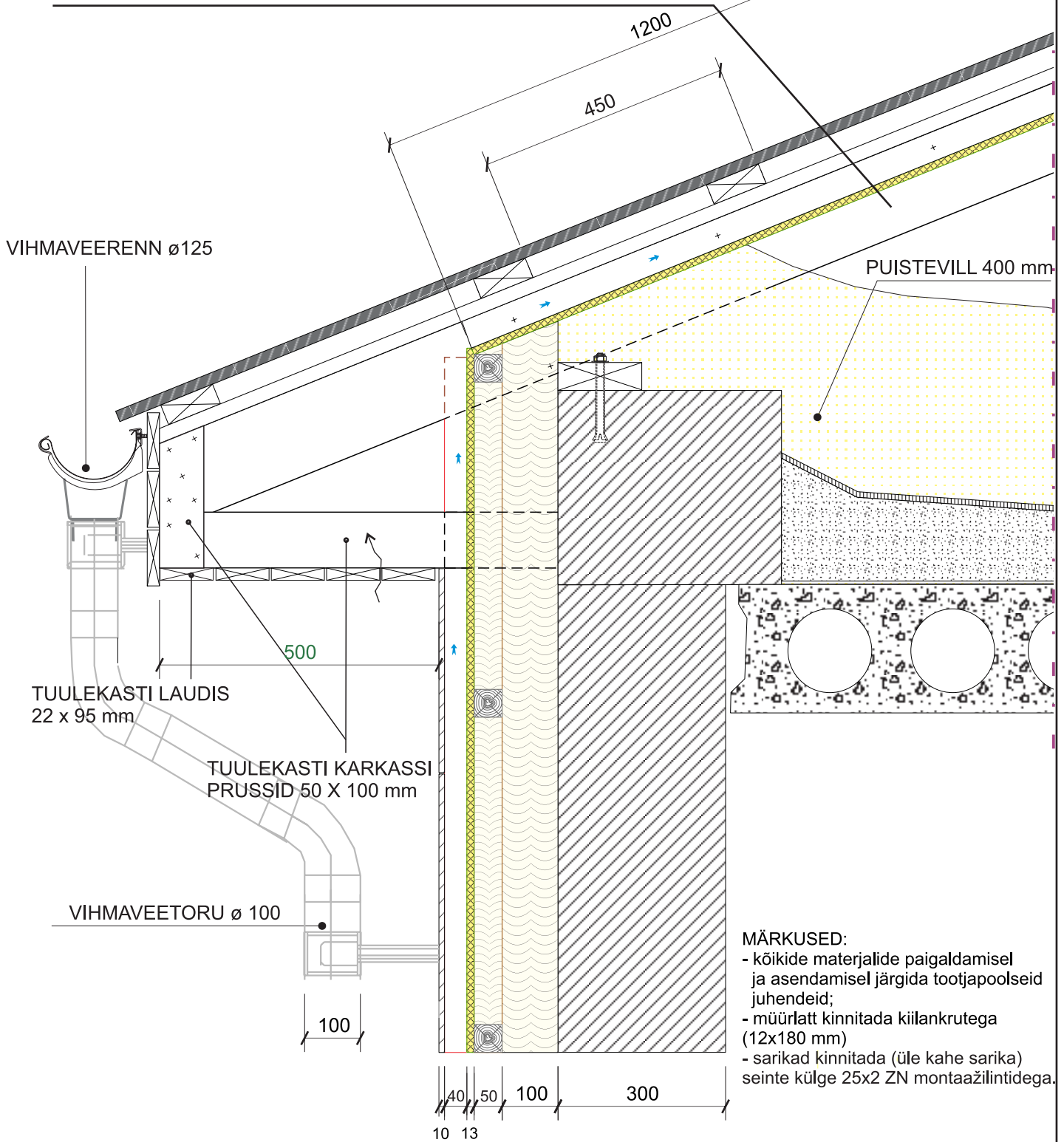


- 1 - vertikaalsed puitprussid 50x100 mm, s 600
(vahel soojustusvill 100 mm)
- 2 - kivipurviimistlusplaat 10 mm
- 4 - nurgik 105x105x90x2,5 ZN, tugevdusega
- 5 - plaadi kinnituskruvi 3,5x40
- 6 - tuuletõkkeplaat 13 mm
- 7 - horisontaalne puitpruss 50x50 mm, s 600
(vahel soojustusvill 50 mm)
- 8 - soojustusvill 100 mm
- 9 - distantssliist 40x75 mm
(plaatide jätkukohas 100 mm)
- 10 - kiilankur 10x65/5
- 11 - puudukruvi 4x60
- 12 - katteplekk (mõõt täpsustada kohapeal)
- 13 - distantssliist 25x50 mm
- 14 - soojustus
- 15 - akna veeplekk
- 17 - olemasolev seinakonstruktsioon

MÄRKUSED:

- kõik puitprussid peavad olema sügavimmutatud;
- aknapalede soojustustamisel tagada akende normaalne avatavus;
- soojustusplaadid kinnitada taldriktüübiltega vastavalt kinnitusemendi tootja juhistele;
- kõikide materjalide paigaldamisel ja asendamisel järgida tootjapoolseid juhendeid.

KATUSEKATE (trapetsprofiilplekk)
 ROOVITIS 32 x 100 mm, s 450 mm
 DISTANTSLIIST 25 x 50 mm
 ALUSKATE
 PAIGALDATAVAD SARIKAD 50 x 150 mm, S 900 mm
 TUULETÕKKEPLAAT ISOVER VKL
 (kinnitatud distantssliistude abil sarikate vahele)



- MÄRKUSED:**
- kõikide materjalide paigaldamisel ja asendamisel järgida tootjapoolseid juhendeid;
 - müürlatt kinnitada kiilankrutega (12x180 mm)
 - sarikad kinnitada (üle kahe sarika) seinte külge 25x2 ZN montaažilintidega.

OTSAVIILU PUITKONSTRUKTSIOON (50 x 150 mm)

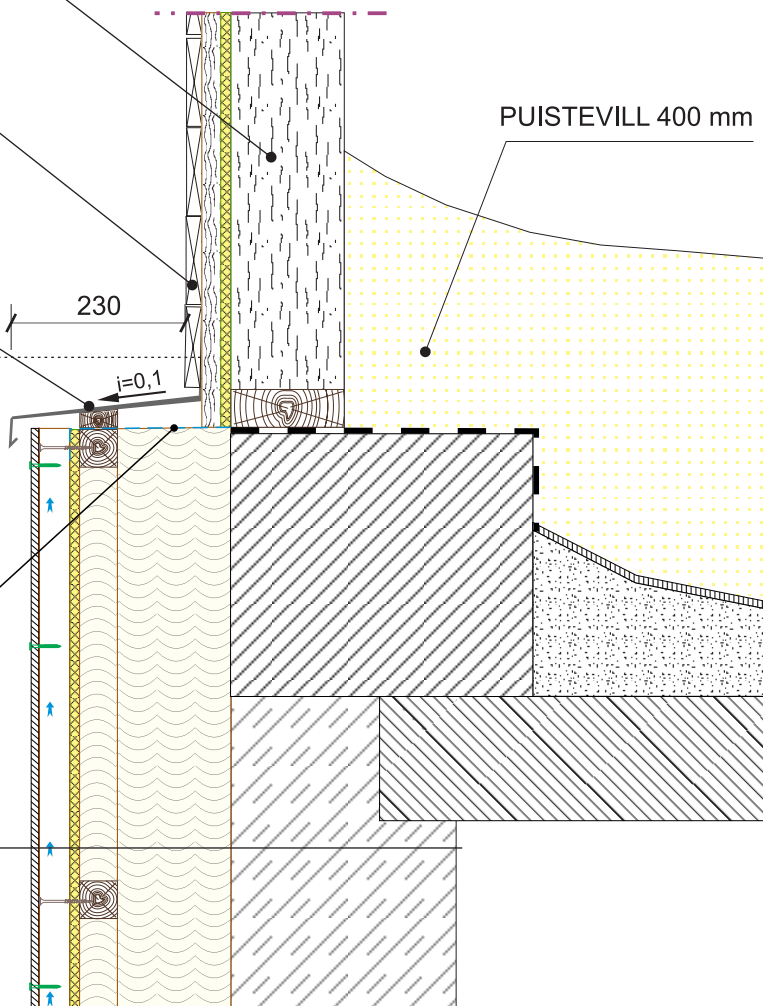
PAIGALDATAV KATTELAUDIS
(peensaetud ja värvitud laudis 22 x 95 mm)

PARAPETIPLEKK

PUISTEVILL 400 mm

230
40, 80
 $i=0,1$

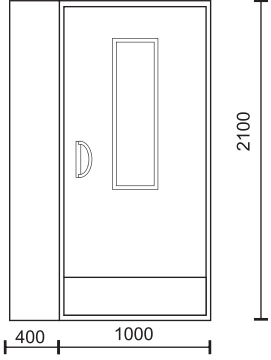
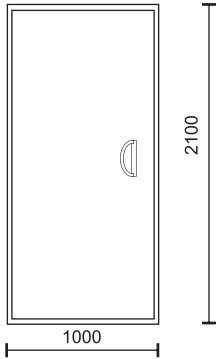
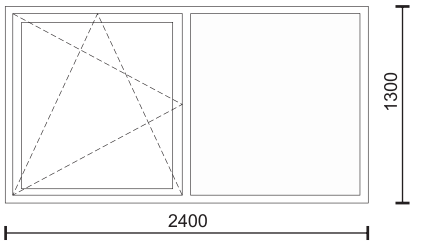
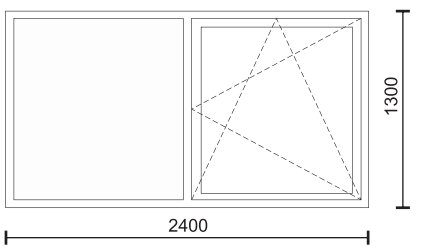
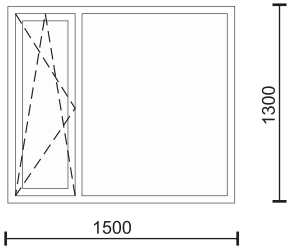
NIISKUSTÖKKEKILE

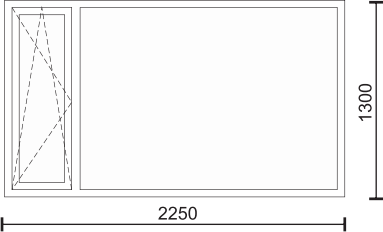
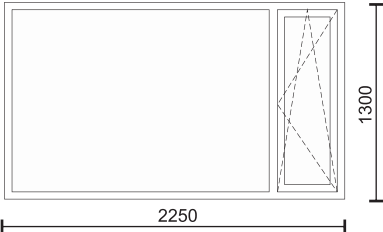
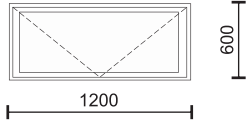


KIVIPURUKATTEGA TSEMENTLAASTPLAAT 10 mm
TUULUTUSROOV 40 x 75 mm
TUULETÖKKEPLAAT VKL 13 mm
HORISONTAALNE PUITKARKASS 50 x 50 mm
VERTIKAALNE PUITKARKASS 50 x 150 mm,
VEHEL MINERAALVILL 150 mm
OLEMASOLEV SEINAKONSTRUKTSIOON

MÄRKUSED:

- parapetipleki alla paigaldada soojustuse märgumise vältimiseks niiskustõkkekile.

VU-1		<p>METALLRAAMISTUSES ÜHEOSALINE PAREMALE AVATAV UKS SULUSED VASTAVALT TOOTJA PAKKUMISELE VIIMISTLUS: TUMEPRUUN RR32 MÕÖTMED TÄPSUSTADA KOHAPEAL KOGUS: 2 TK</p>
VU-2		<p>METALLRAAMISTUSES ÜHEOSALINE VASAKULEAVATAV UKS SULUSED VASTAVALT TOOTJA PAKKUMISELE VIIMISTLUS: ROHELINE MÕÖTMED TÄPSUSTADA KOHAPEAL KOGUS: 2 TK</p>
A-1		<p>PLASTRAAMISTUSES KAHEOSALINE AKEN (VASAK OSA KALD-PÖÖRATAVALT AVATAV) SULUSED: VASTAVALT TOOTJA PAKKUMISELE VIIMISTLUS: VALGE AKNAPLEKK: HELEHALL (RR21) SISEAKNALAUD; VASTAVALT VIIMISTLUSELE MÕÖTMED TÄPSUSTADA KOHAPEAL KOGUS: 6</p>
A-1*		<p>PLASTRAAMISTUSES KAHEOSALINE AKEN (PAREM OSA KALD-PÖÖRATAVALT AVATAV) SULUSED: VASTAVALT TOOTJA PAKKUMISELE VIIMISTLUS: VALGE AKNAPLEKK: HELEHALL (RR21) SISEAKNALAUD; VASTAVALT VIIMISTLUSELE MÕÖTMED TÄPSUSTADA KOHAPEAL KOGUS: 6</p>
A-2		<p>PLASTRAAMISTUSES KAHEOSALINE AKEN (VASAK OSA KALD-PÖÖRATAVALT AVATAV) SULUSED: VASTAVALT TOOTJA PAKKUMISELE VIIMISTLUS: VALGE AKNAPLEKK: HELEHALL (RR21) SISEAKNALAUD; VASTAVALT VIIMISTLUSELE MÕÖTMED TÄPSUSTADA KOHAPEAL KOGUS: 6</p>

A-6		<p>PLASTRAAMISTUSES KALD-PÖÖRATAV AKEN (VASAK OSA KALD-PÖÖRATAVALT AVATAV) SULUSED: VASTAVALT TOOTJA PAKKUMISELE VIIMISTLUS: VALGE, AKNAPLEKK: HELEHALL (RR21) SISEAKNALAUD; VASTAVALT VIIMISTLUSELE MÕÖTMED TÄPSUSTADA KOHAPEAL KOGUS: 6</p>
A-6*		<p>PLASTRAAMISTUSES KALD-PÖÖRATAV AKEN (PAREM OSA KALD-PÖÖRATAVALT AVATAV) SULUSED: VASTAVALT TOOTJA PAKKUMISELE VIIMISTLUS: VALGE, AKNAPLEKK: HELEHALL (RR21) SISEAKNALAUD; VASTAVALT VIIMISTLUSELE MÕÖTMED TÄPSUSTADA KOHAPEAL KOGUS: 3</p>
A-7		<p>PLASTRAAMISTUSES ÜHEOSALINE KALDAVATAV AKEN SULUSED: VASTAVALT TOOTJA PAKKUMISELE VIIMISTLUS: VALGE, AKNAPLEKK: HELEHALL (RR21) SISEAKNALAUD; VASTAVALT VIIMISTLUSELE MÕÖTMED TÄPSUSTADA KOHAPEAL KOGUS: 10</p>