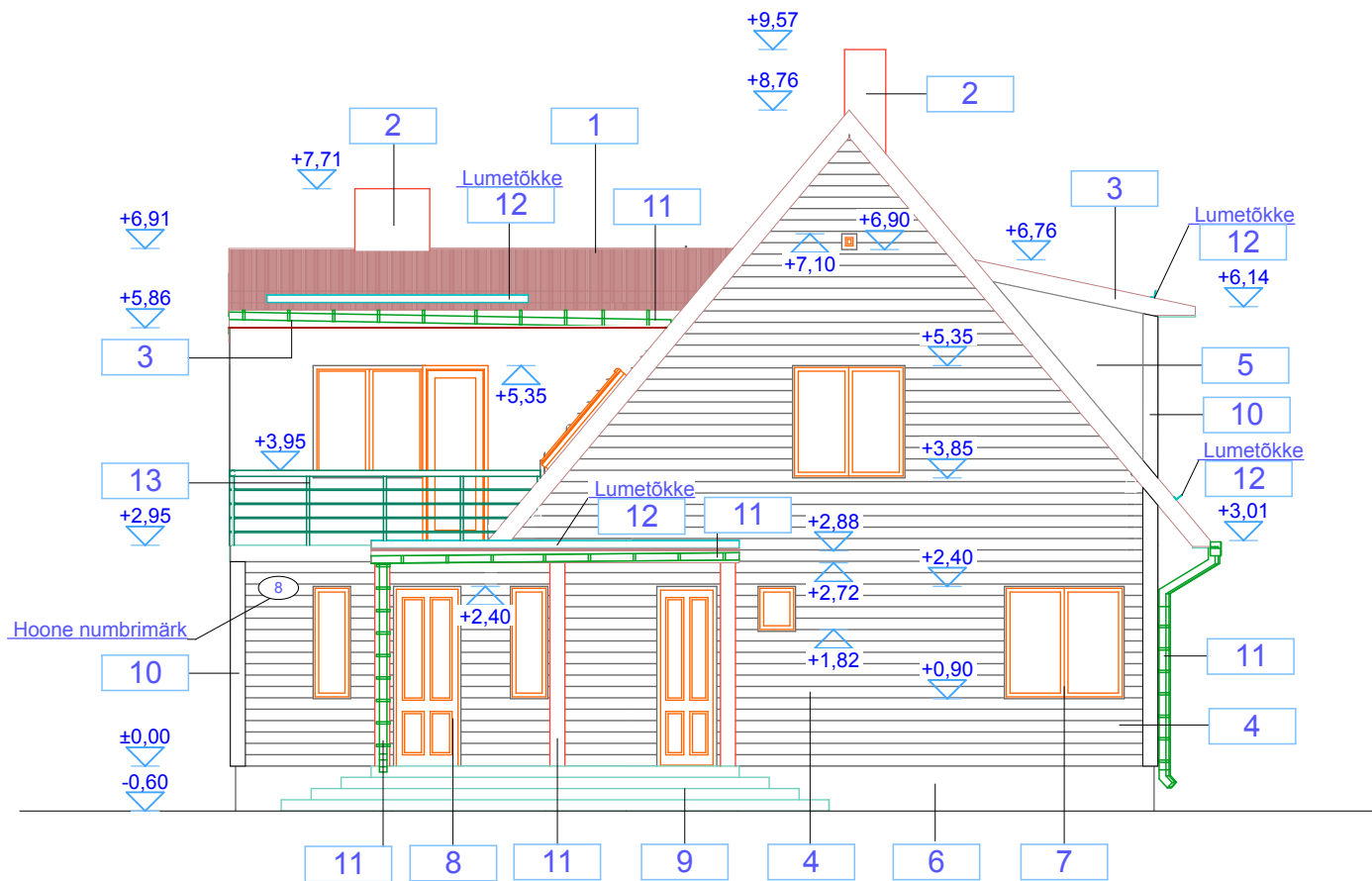


ÜKSIKELAMU LAIENDAMINE		Joonis nr.	5
		Jooniseid	9
Joonis:	LÕIGE 1-1	Töö nr.	E38-12
Stadium:	EELPROJEKT	Kuupäev	15.08.12
Tellijä:			
		Reg. nr.	11717480
		M:	1:100

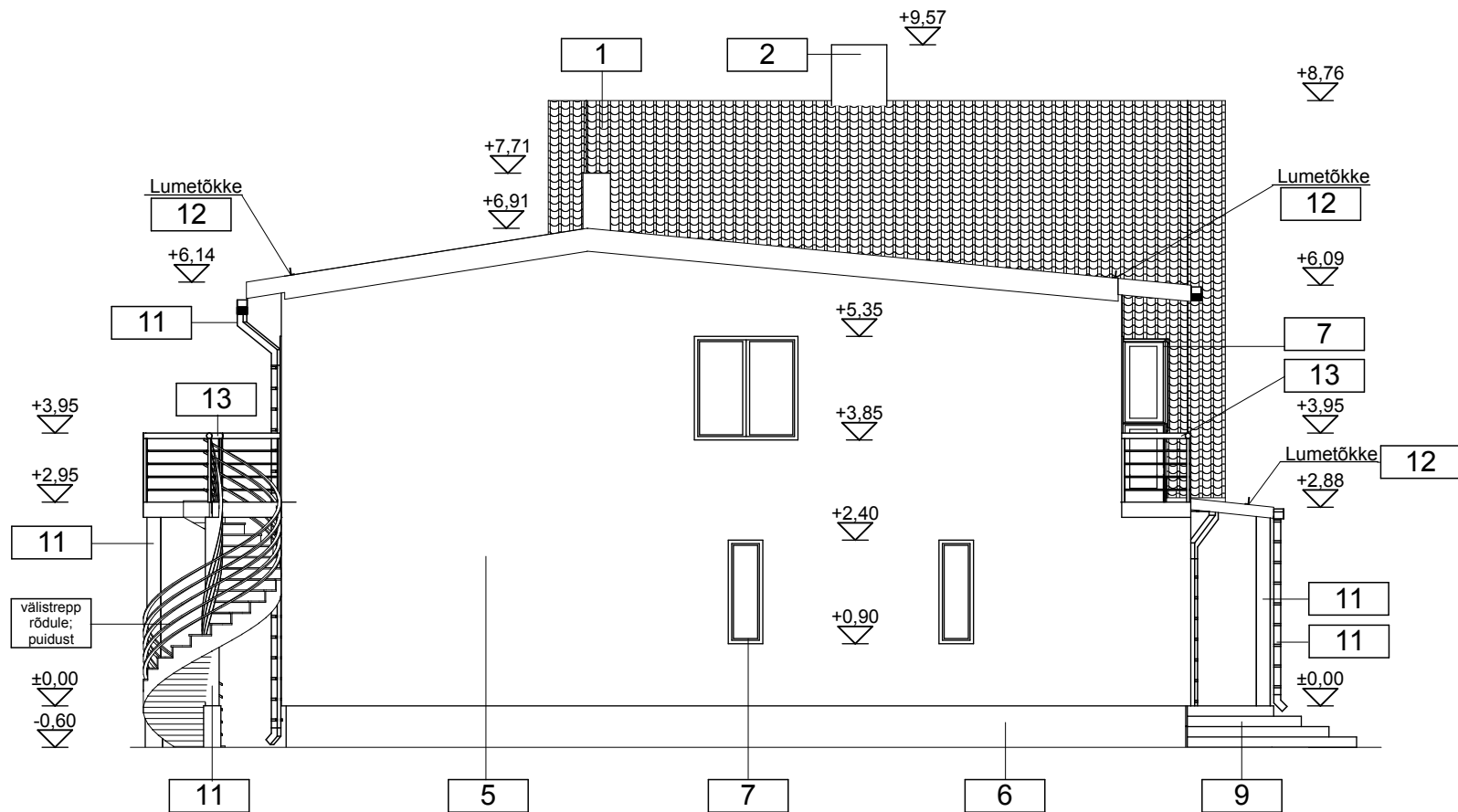


VÄLISVIIMISTLUSE TABEL

Pos. nr.	Materjal	Värvitoon	Värvikood (Tintorama Color kataloog)	Värvinäidis	
1	katusekate	kiviprofiiliga plekk	tume-pruun	7610-Y94R	
2	korstnad	krohv	valge	valge	
3	räästad	horisontaalne laudvooder	tume-pruun	7610-Y94R	
4	välisseinad	horisontaalne laudvooder	hele-beež	S0505-Y10R	
5	välisseinad	krohv	kollakas-beež	0611-Y19R	
6	sokkel	krohv	tume-pruun	7610-Y94R	
7	aknaraamide välispinnad	puit	valge	valge	
8	välisüksed	puit	tume-pruun	7610-Y94R	
9	välistrepp	pesubetoon	hall	S3010-Y20R	
10	nurgaliistud	puit	beež	1329-Y21R	
11	postid, vihmaveerennid, -torud	metall	tume-pruun	7610-Y94R	
12	lumetõkked, kohtkindel redel	metall	tume-pruun	7610-Y94R	
13	rõdupiired	metall	tume-pruun	7610-Y94R	

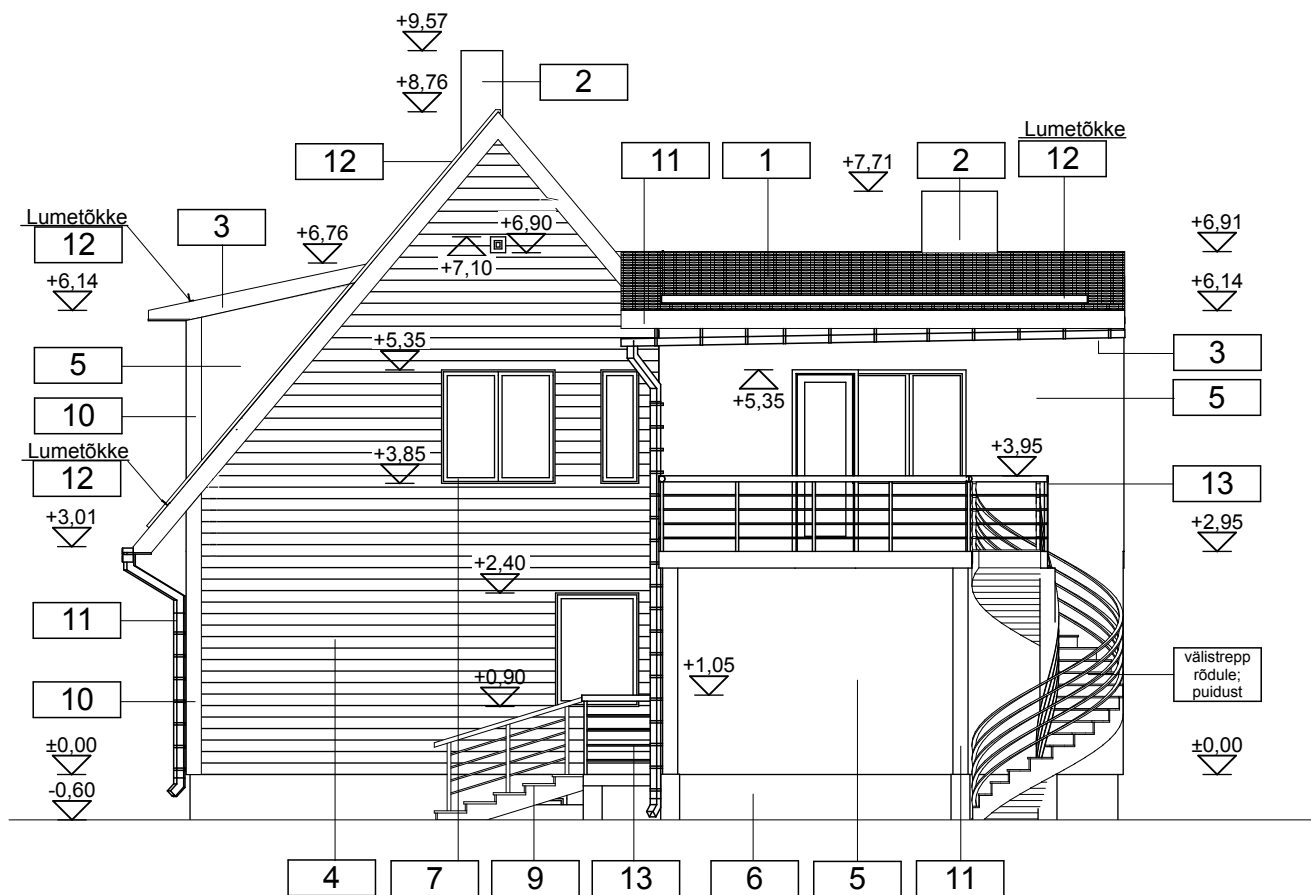
ÜKSIKELAMU LAIENDAMINE

		Joonis nr.	6
		Jooniseid	9
Joonis:	VAADE A	Töö nr.	E38-12
Stadium:	EELPROJEKT	Kuupäev	15.08.12
		Reg. nr.	11717480
		M:	1:100



Märkus:
Pos. 1-13 välisviimistluse kirjeldus antud joonisel nr. 6

ÜKSIKELAMU LAIENDAMINE		Joonis nr.	7
		Jooniseid	9
Joonis:	VAADE B	Töö nr.	E38-12
Stadium:	EELPROJEKT	Kuupäev	15.08.12
		Reg. nr.	11717480
			M: 1:100

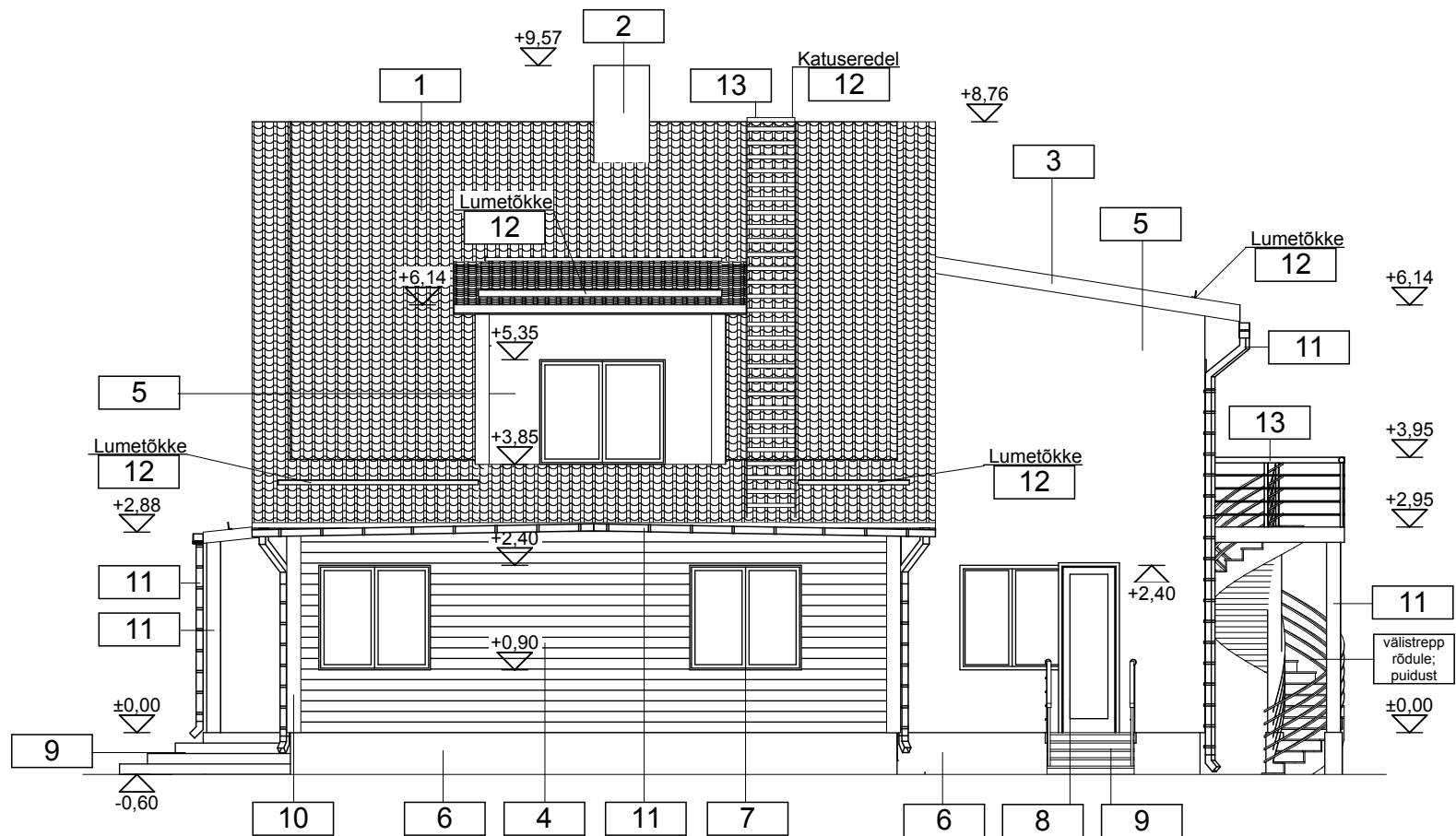


Märkus:
 Pos. 1-13 välisviimistluse kirjeldus antud joonisel nr. 6

ÜSIKELAMU LAIENDAMINE		Joonis nr.	8
		Jooniseid	9
Joonis:	VAADE C	Töö nr.	E38-12
Stadium:	EELPROJEKT	Kuupäev	15.08.12

Reg. nr. 11717480

M: 1:100

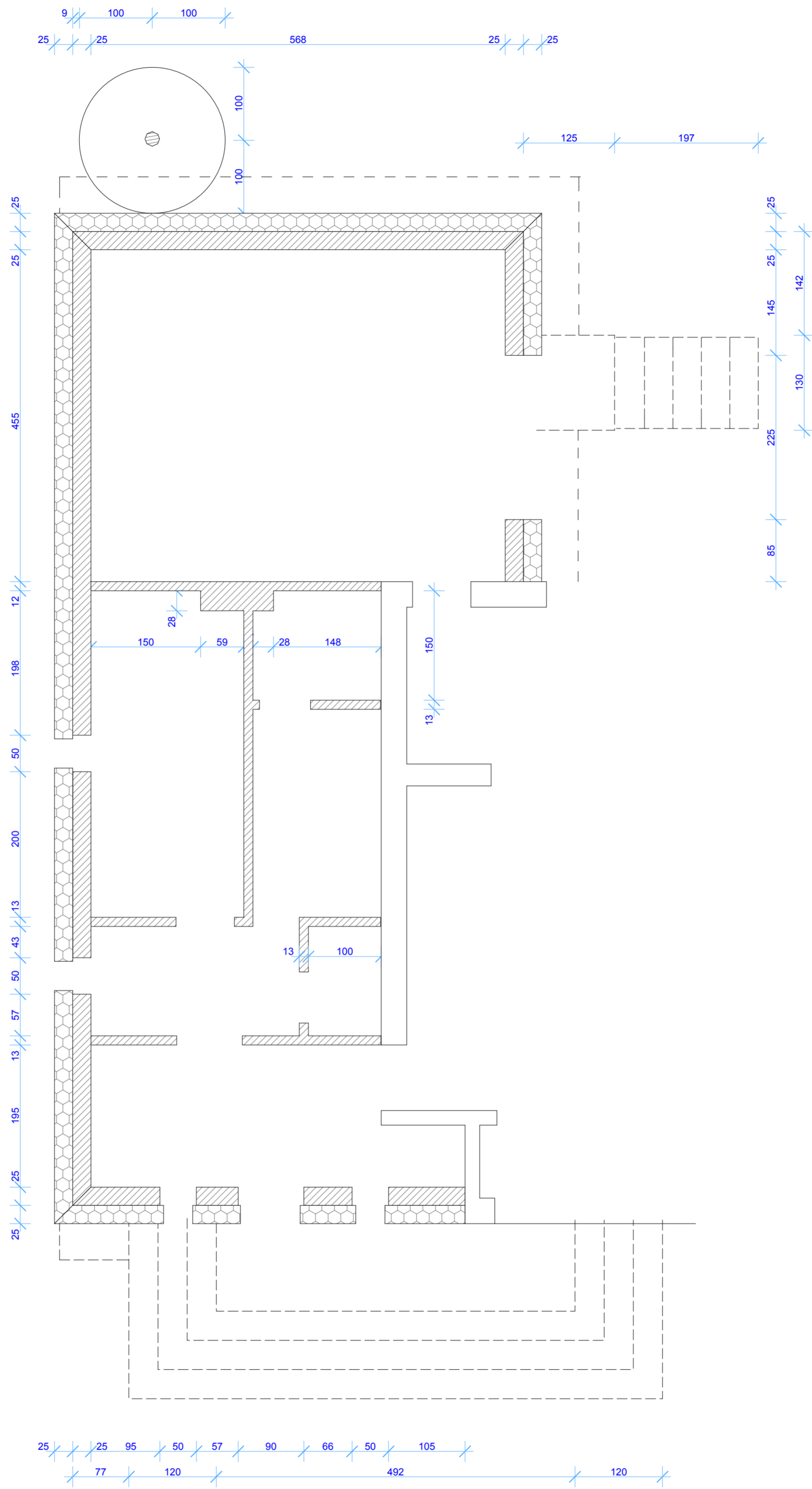


Märkus:
Pos. 1-13 välisviimistluse kirjeldus antud joonisel nr. 6

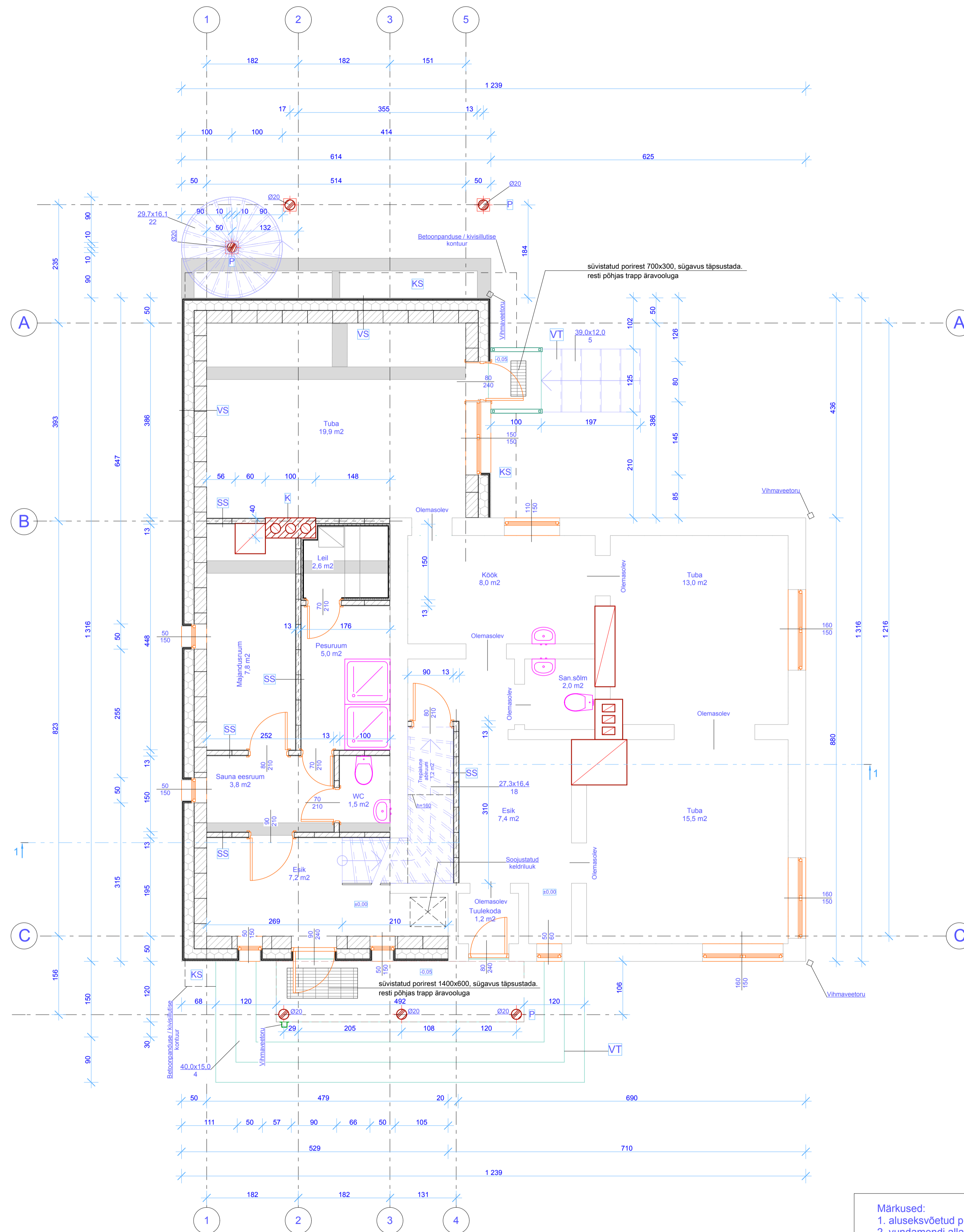
ÜKSIKELAMU LAIENDAMINE		Joonis nr.	9
		Jooniseid	9
Joonis:	VAADE D	Töö nr.	E38-12
Stadium:	EELPROJEKT	Kuupäev	15.08.12

Reg. nr. 11717480

M: 1:100



ESIMESE KORRUSE PLAAN



Tingmärgid	
	arm.betoon
	soojustus
	seinaplokk
	olemasolevad seinad
	lammutatavad seinad

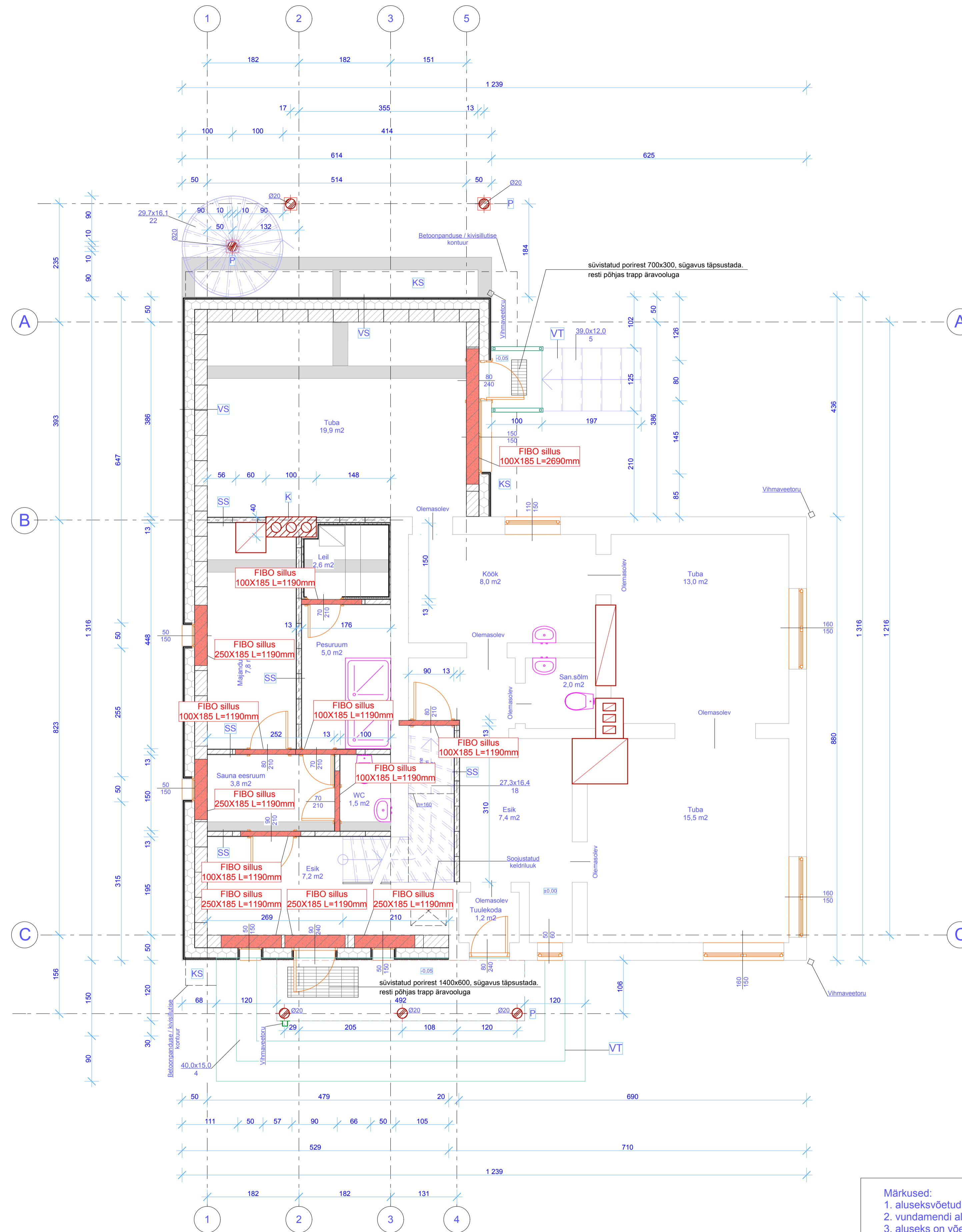
VS Välissein
 Dekoratiivkrohv SERPO 435 vxi 436
 Armeerimiskrohv SERPO 410
 Armeerimisvõrk SERPO 397
 Vahtpoolustürool EPS 60 200 mm
 Kleppsegu SERPO 405 TermoFix
 FIBO PLOKK 250 mm
 Tasanduskrohv SERPO 414 või 137
 Viimistluspahtel VETONIT LR+

SS Sisesein
 Viimistluspahtel VETONIT LR+
 Tasanduskrohv SERPO 414 või 137
 FIBO plokk 100 mm
 Tasanduskrohv SERPO 414 või 137
 Viimistluspahtel VETONIT LR+

K Korsten
 Viimistluspahtel VETONIT LR+
 Tasanduskrohv SERPO 414 või 137
 FIBO korsten 160+200 TANDEM 400 mm
 FIBO korsten MULTI Ø160 400 mm
 Tasanduskrohv SERPO 137
 Viimistluspahtel VETONIT LR+

- Märkused:
- aluseksvõetud pinnase külmumissügavus: 1,2 m
 - vundamendi alla teha 10 cm paksune lahja betooni kiht
 - aluseks on võetud vundamendi paiknemine keskmise geoloogilise omadustega pinnal
 - seinte teijed toetada geodeetiliselt
 - kraave kaitsa vee eest
 - etteantud kontraforssi tase: lahja betooni kihi ülemine osa
 - horisontaalsolatsiooni tasemeni valatud vundamendiseinad klassi C16/20 (B20) betoonist
 - juhtmete ja läbiviikude lokaliseerimine vastavalt valdkonna joonistele
 - antud joonist vaadata koos teiste joonistega
 - Kõiki projektis esitatud materjale on lubatud asendada samaväärsetega
 - Kõik moodud täpsustada objektil
 - Kõikide toodete paigaldamisel tuleb lähtuda paigaldusjuhenditest
 - Vundamendi taldmiku paigaldamise sügavus ning vundamendi seinte kõrgus täpsustada kohapeal.

ÜKSIKELAMU LAIENDAMINE		Joonis nr.	
Joonis:	ESIMISE KORRUSE PLAAN	Jooniseid	T05-13
Stadium:	TOOPROJEKT	Kuupäev	09.03.13.



Tingmärgid

	arm.betoon
	soojustus
	seinaplokk
	olemasolevad seinad
	lammutatavad seinad
	sillused

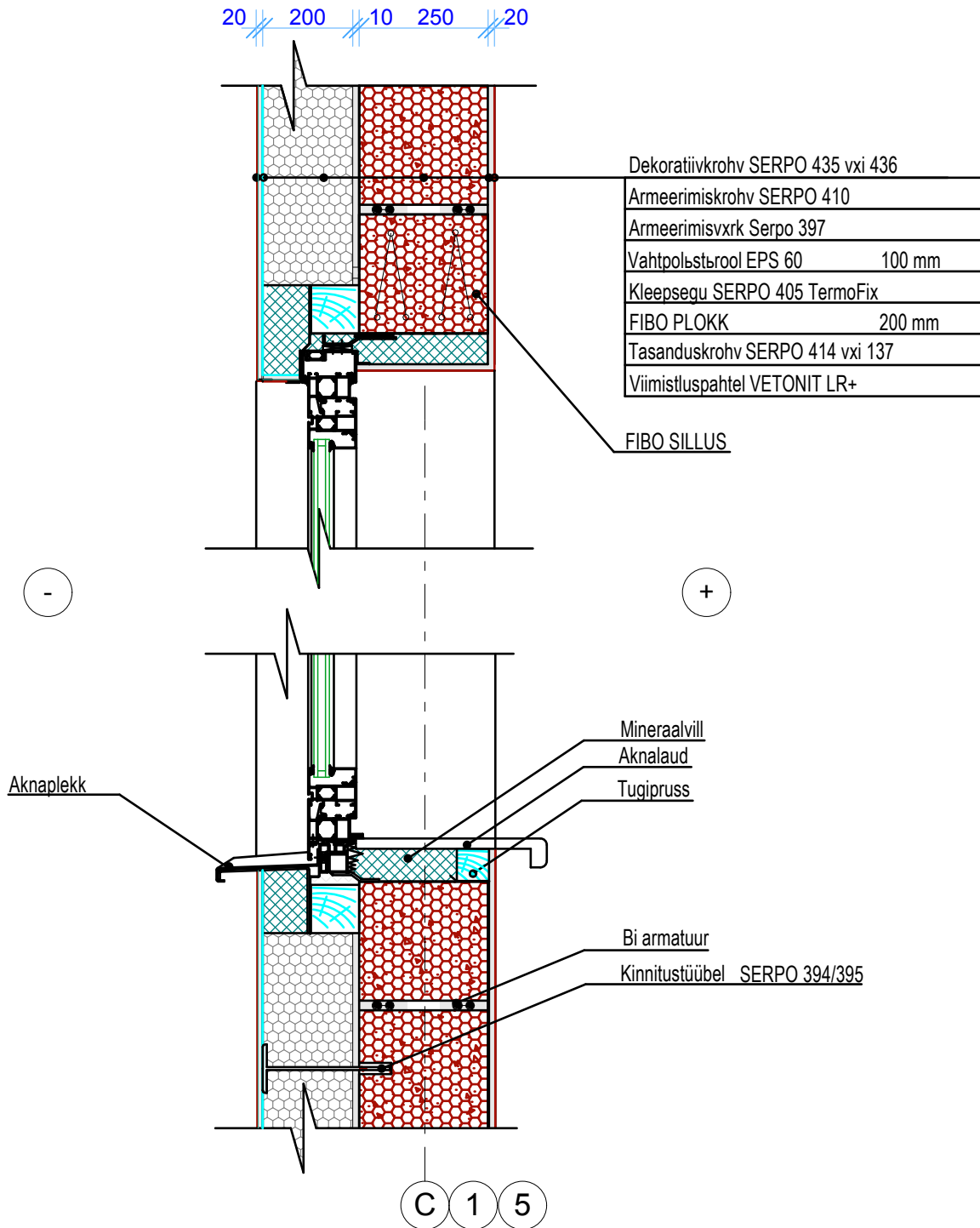
Märkused:

- aluseksvõetud pinnase külmumissügavus: 1,2 m
- vundamendi alla teha 10 cm paksune lahja betooni kiht
- aluseks on võetud vundamendi paiknemine keskmise geoloogilise omadustega pinnal
- seinte teljed toestada geodeetiliselt
- kraave kaitsta vee eest
- etteantud kontraforsit tase: lahja betooni kihi ülemine osa
- horisontaalisolatsiooni tasemeni valatud vundamendiseinad klassi C16/20 (B20) betoonist
- juhtmete ja läbiviikude lokaliseerimine vastavalt valdkonna joonistele
- antud joonist vaadata koos teiste joonistega
- Kõiki projekti esitatud materjale on lubatud asendada samaväärsetega
- Kõik mõõdud täpsustada objektil
- Kõikide toodete paigaldamisel tuleb lähtuda paigaldusjuhenditest
- Vundamendi taldmiku paigaldamise sügavus ning vundamendi seinte kõrgus täpsustada kohapeal.

ESIMISE KORRUSE SILLUSTE KOKKUVÕTE

nimetus	mõõt			tk.
	l	b	h	
FIBO kergbet. sillus	1190	100	185	6
FIBO kergbet.sillus	1190	250	185	5
FIBO kergbet.sillus	2690	250	185	1

ÜKSIKELAMU LAIENDAMINE		Joonis nr.
Joonis:	ESIMISE KORRUSE KANDEKONSTRUKTSIOONI PIAAN	Jooniseid
Stadium:	TÖÖPROJEKT	Töö nr. T05-13
		Kuupäev 09.03.13.



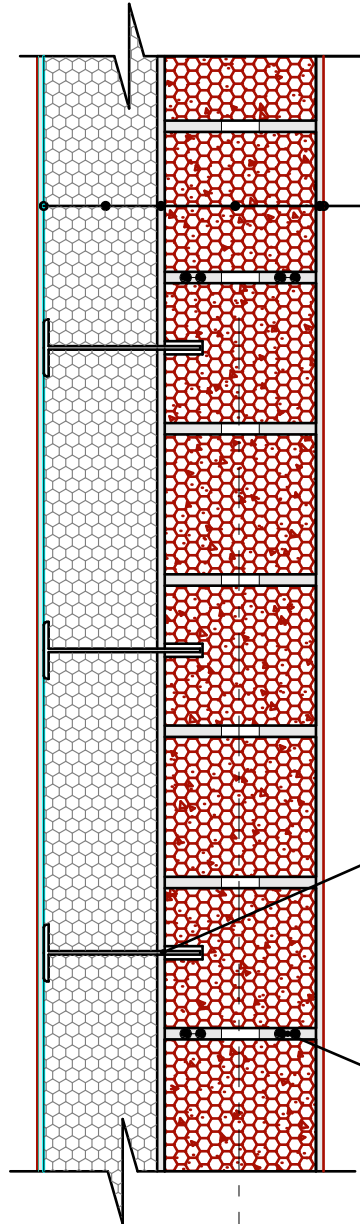
Kõik kõrgused täpsustada kohapeal, seejuures lähtuda arh. osas märgitule

Märkused:

1. seinte teljed toestada geodeetiliselt
2. kraave kaitsta vee eest
3. etteantud kontrafors'i tase: lahja betooni kihi ülemine osa
4. juhtmete ja läbiviikude lokaliseerimine ja asukoht vastavalt valdkonna joonistele
5. antud joonist vaadata koos teiste joonistega
6. konstruktsioonide mõõdud vaadata põhiprojektis ning sõlmede joonistel

ÜKSIKELAMU LAIENDAMINE		Joonis nr.	
Joonis:	SÕLM 4.	Jooniseid	
Staadium:	TÖÖPROJEKT	Töö nr.	T05-13
		Kuupäev	09.03.13.

20 // 200 // 10 250 // 20



Dekoratiivkrohv SERPO 435 vxi 436	
Armeerimiskrohv SERPO 410	
Armeerimisvõrk SERPO 397	
Vahtrööstürool EPS 60	150 mm
Kleepsegu SERPO 405 TermoFix	
FIBO PLOKK	200 mm
Tasanduskrohv SERPO 414 vxi 137	
Viimistluspahtel VETONIT LR+	

-

+

Kinnitustüübel 5-8tk/m²
SERPO 394/395

Bi armatuur

1 5 A C

Kõik kõrgused täpsustada kohapeal, seejuures lähtuda arh. osas märgitule

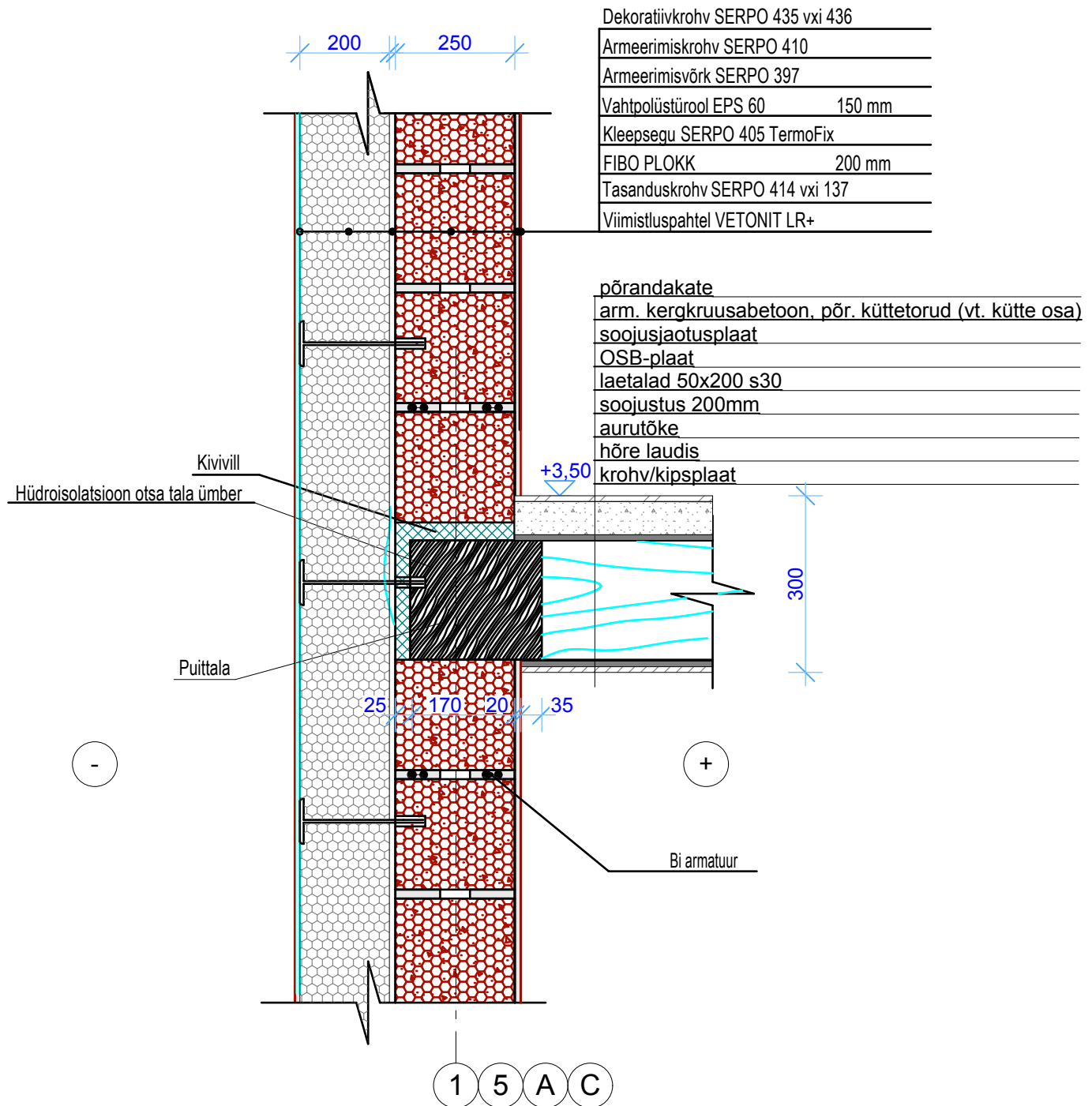
Märkused:

1. seinte teljed toestada geodeetiliselt
2. kraave kaitsta vee eest
3. etteantud kontraforsitase: lahja betooni kihi ülemine osa
4. juhtmete ja läbiviikude lokaliseerimine ja asukoht vastavalt valdkonna joonistele
5. antud joonist vaadata koos teiste joonistega
6. konstruktsioonide mõõdud vaadata põhiprojektis ning sõlmede joonistel

ÜKSIKELAMU LAIENDAMINE			
Joonis:	SÕLM 5.	Joonis nr.	
Stadium:	TÖÖPROJEKT	Jooniseid	
		Töö nr.	T05-13
		Kuupäev	09.03.13.

Reg. nr. 11717480

M: 1:10

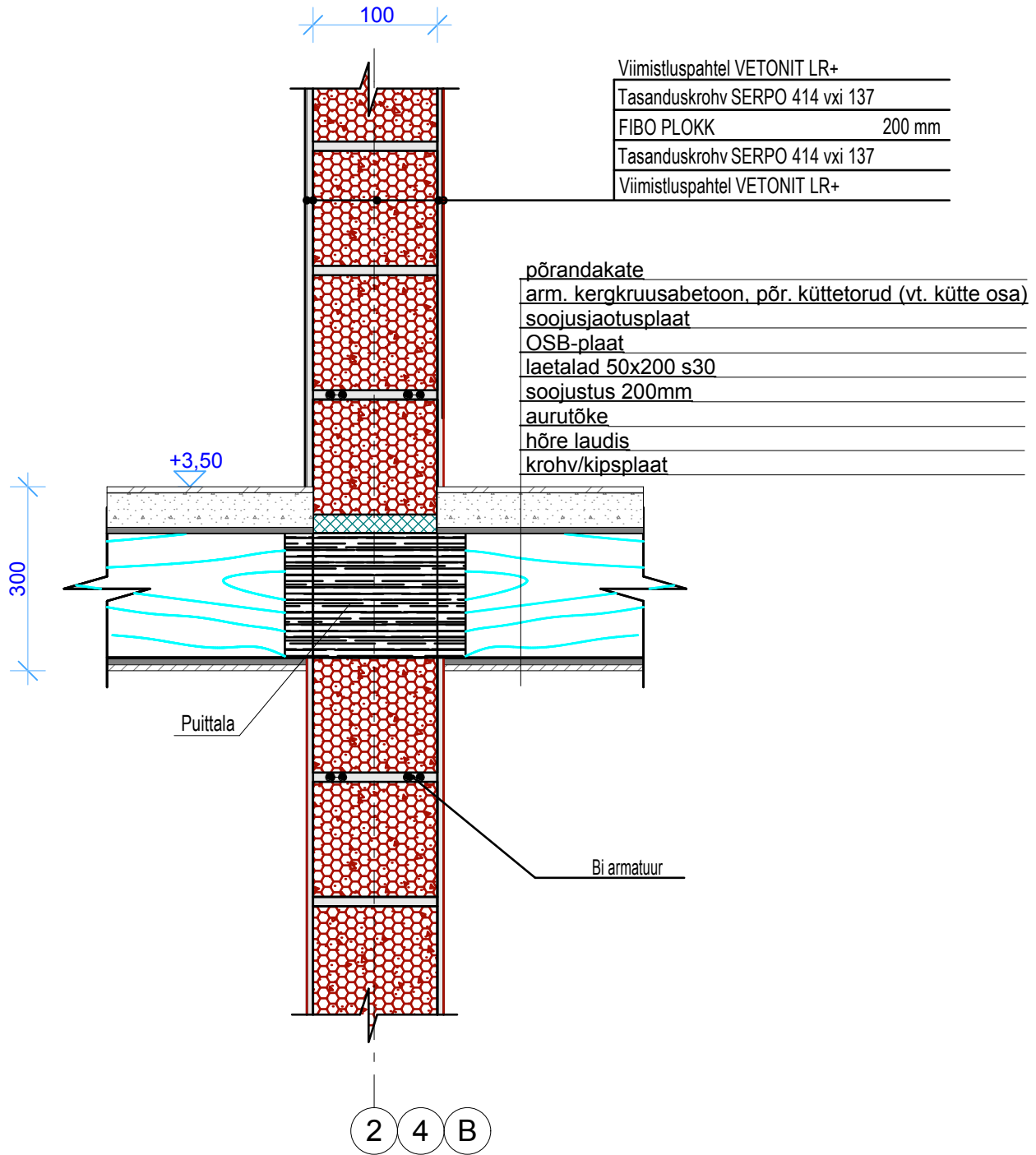


Kõik kõrgused täpsustada kohapeal, seejuures lähtuda arh. osas märgitule

Märkused:

1. seinte teljed toetada geodeetiliselt
2. kraave kaitsta vee eest
3. etteantud kontraforssi tase: lahja betooni kihi ülemine osa
4. juhtmete ja läbiviikude lokaliseerimine ja asukoht vastavalt valdkonna joonistele
5. antud joonist vaadata koos teiste joonistega
6. konstruktsioonide mõõdud vaadata põhiprojektis ning sõlmede joonistel

ÜSIKELAMU LAIENDAMINE		Joonis nr.	
Joonis:	SÖLM 6.	Jooniseid	
Stadium:	TÖÖPROJEKT	Töö nr.	T05-13
		Kuupäev	09.03.13.



Kõik kõrgused täpsustada kohapeal, seejuures lähtuda arh. osas märgitule

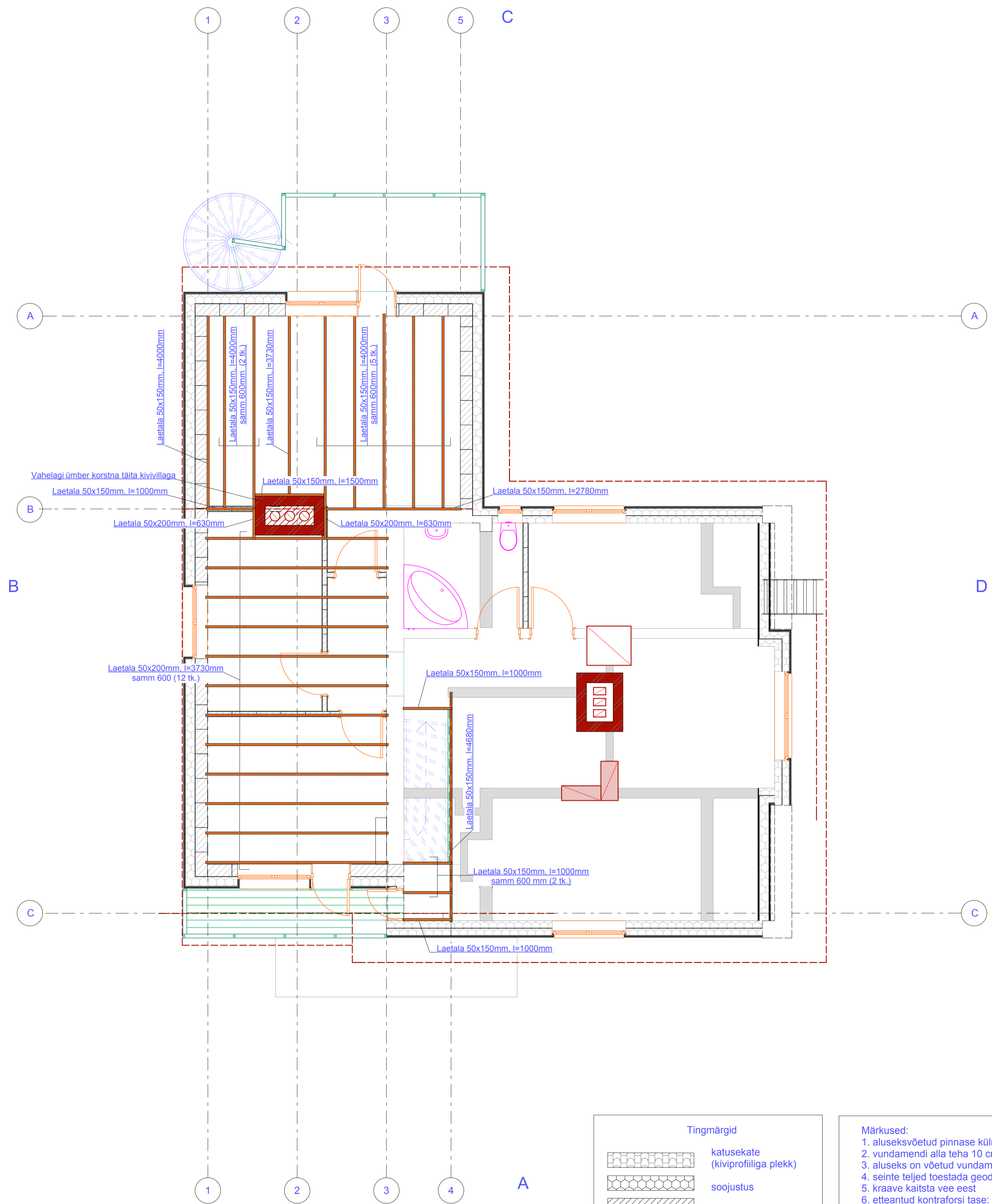
Märkused:

1. seinte teljed toetada geodeetiliselt
2. kraave kaitsta vee eest
3. etteantud kontraforsni tase: lahja betooni kihi ülemine osa
4. juhtmete ja läbiviikude lokaliseerimine ja asukoht vastavalt valdkonna joonistele
5. antud joonist vaadata koos teiste joonistega
6. konstruktsioonide mõõdud vaadata põhiprojektis ning sõlmede joonistel

ÜKSIKELAMU LAIENDAMINE		Joonis nr.	
Joonis:	SÕLM 8	Jooniseid	
Stadium:	TÖÖPROJEKT	Töö nr.	T05-13
		Kuupäev	09.03.13.

VAHELAE LÕIGE

põrandakate
arm. kergkruusabedoon. pör. kütetorud (vt. kütte osa)
soojusisolaatsioon
OSB-plaat
laetala 50x200 s30
soojustus 200mm
aurutõke
hõre laudis
krohv/kipsplaat



Tingmärgid

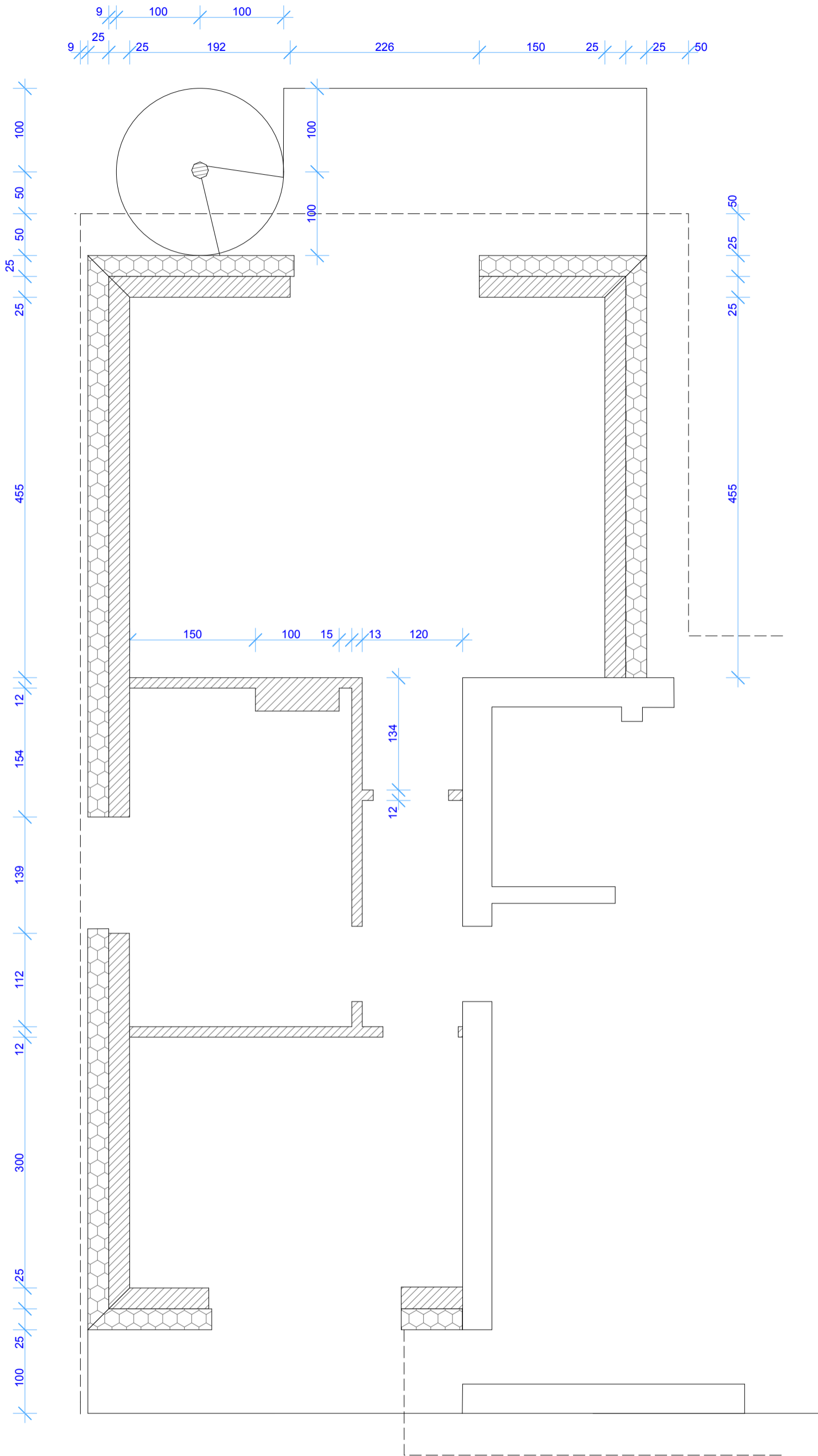
	katusekate (kiviprofiiliga plekk)
	soojustus
	seinaplokk
	olemasolevad seinad
	lammutatavad seinad
	laetala
	kivivill

- Märkused:**
- aluseksvõetud pinnase külmumissügavus: 1,2 m
 - vundamendi alla teha 10 cm paksune lahja betooni kiht
 - aluseks on võetud vundamendi paiknemine keskmise geoloogilise omadustega pinnal
 - seinte teljed toetada geodeetilisel
 - kraave kaitsta vee eest
 - etteantud kontraforsis tase: lahja betooni kihi ülemine osa
 - horisontaalsolaatsiooni tasemeni valatud vundamendiseinad klassi C16/20 (B20) betoonist
 - juhtmete ja läbiviikude lokaliseerimine vastavalt valdkonna joonistele
 - antud joonist vaadata koos teiste joonistega
 - Kõiki projektis esitatud materjale on lubatud asendada samaväärsetega
 - Kõik mõõdud täpsustada objektis
 - Kõikide toodete paigaldamisel tuleb lähtuda paigaldusjuhenditest
 - Vundamendi taldmiku paigaldamise sügavus ning vundamendi seinte kõrgus täpsustada kohapeal.

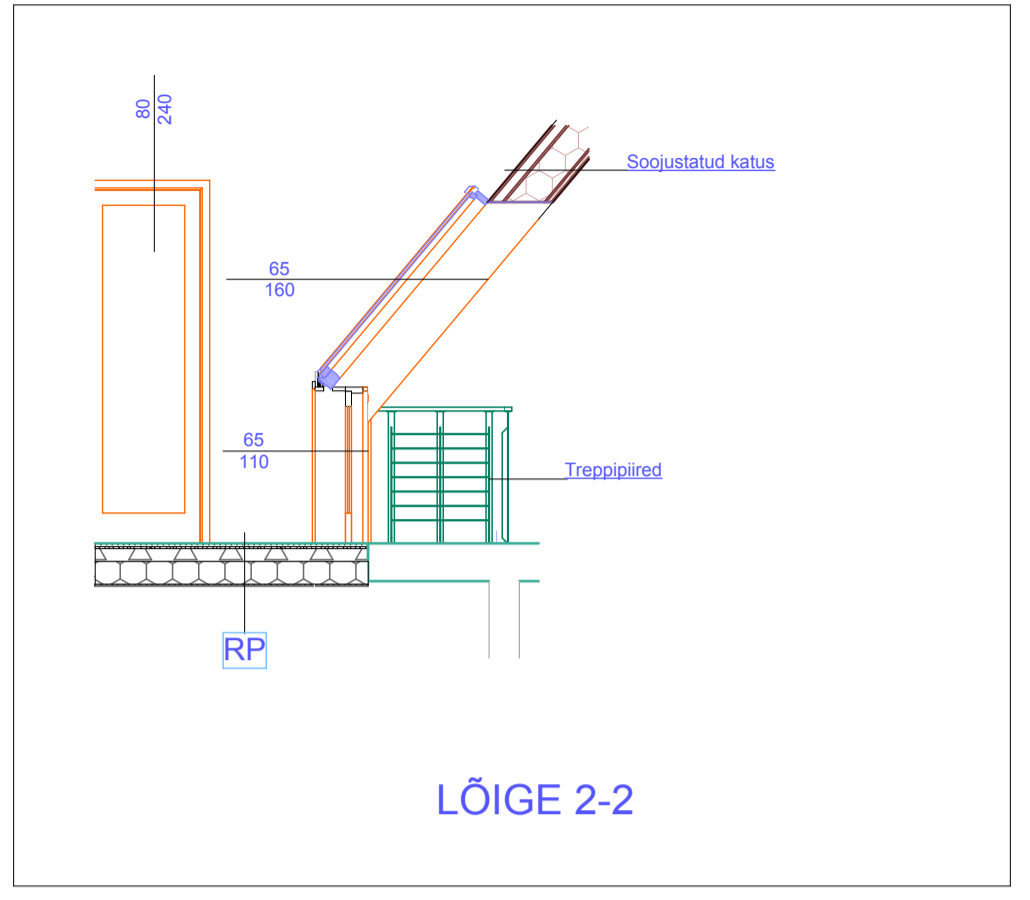
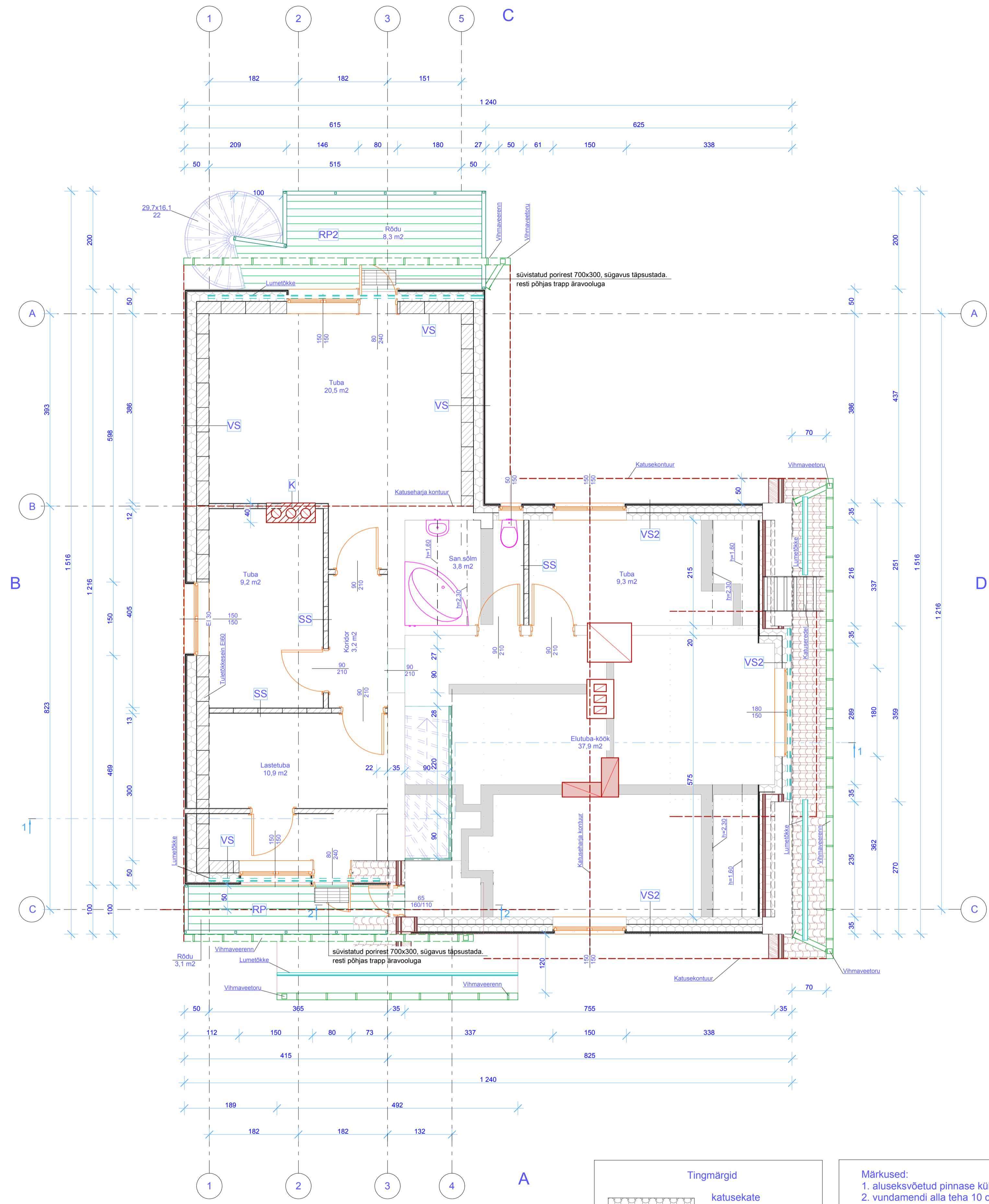
TALADE KOKKUVÕTTE
Laetala 50x200mm

- l=630mm:	2 tk.
- l=1000mm:	5 tk.
- l=1500mm:	1 tk.
- l=2780mm:	1 tk.
- l=3730mm:	13 tk.
- l=4680mm:	1 tk.

ÜKSIKELAMU LAIENDAMINE		Joonis nr.	
Joonis:	VAHELAE SÕRESTIKU PIAAN	Töö nr.	T05-13
Stadium:	TÖÖPROJEKT	Kauplev	09.03.13.



TEISE KORRUSE PLAAN



VS Välissein
 Dekoratiivkrohv SERPO 435 vxi 436
 Armeerimiskrohv SERPO 410
 Armeerimiskrohv SERPO 337
 Vahipoolistööriol EPS 60, 200 mm
 Kleepsägu SERPO 405 TermoFix
 FIBO PLOKK 250 mm
 Tasanduskrohv SERPO 414 või 137
 Viimistluspahtel VETONIT LR+

VS2 Välissein 2
 krohv
 tuuletõke
 roov 50x100
 soojustus 150mm
 soojustus 150mm
 puitkarkass 150mm
 siseviimistlus

SS Sisesein
 Viimistluspahtel VETONIT LR+
 Tasanduskrohv SERPO 414 või 137
 FIBO3 plokk 100 mm
 Tasanduskrohv SERPO 414 või 137
 Viimistluspahtel VETONIT LR+

K Korsten
 Viimistluspahtel VETONIT LR+
 Tasanduskrohv SERPO 414 või 137
 FIBO korsten 160x200 TANDEM 400 mm
 FIBO korsten MULTI Ø160 400 mm
 Tasanduskrohv SERPO 137
 Viimistluspahtel VETONIT LR+

RP Rõdu põrand
 terrassilaud
 õhkvahe
 hüdroisolatsioon
 armbetoon 80mm
 soojustus 150mm
 aurutõke
 hõre laudis
 krohv/kipsplaat

RP2 Rõdu põrand
 terrassilaud
 õhkvahe
 hüdroisolatsioon
 talad 50x150mm
 laudvooder

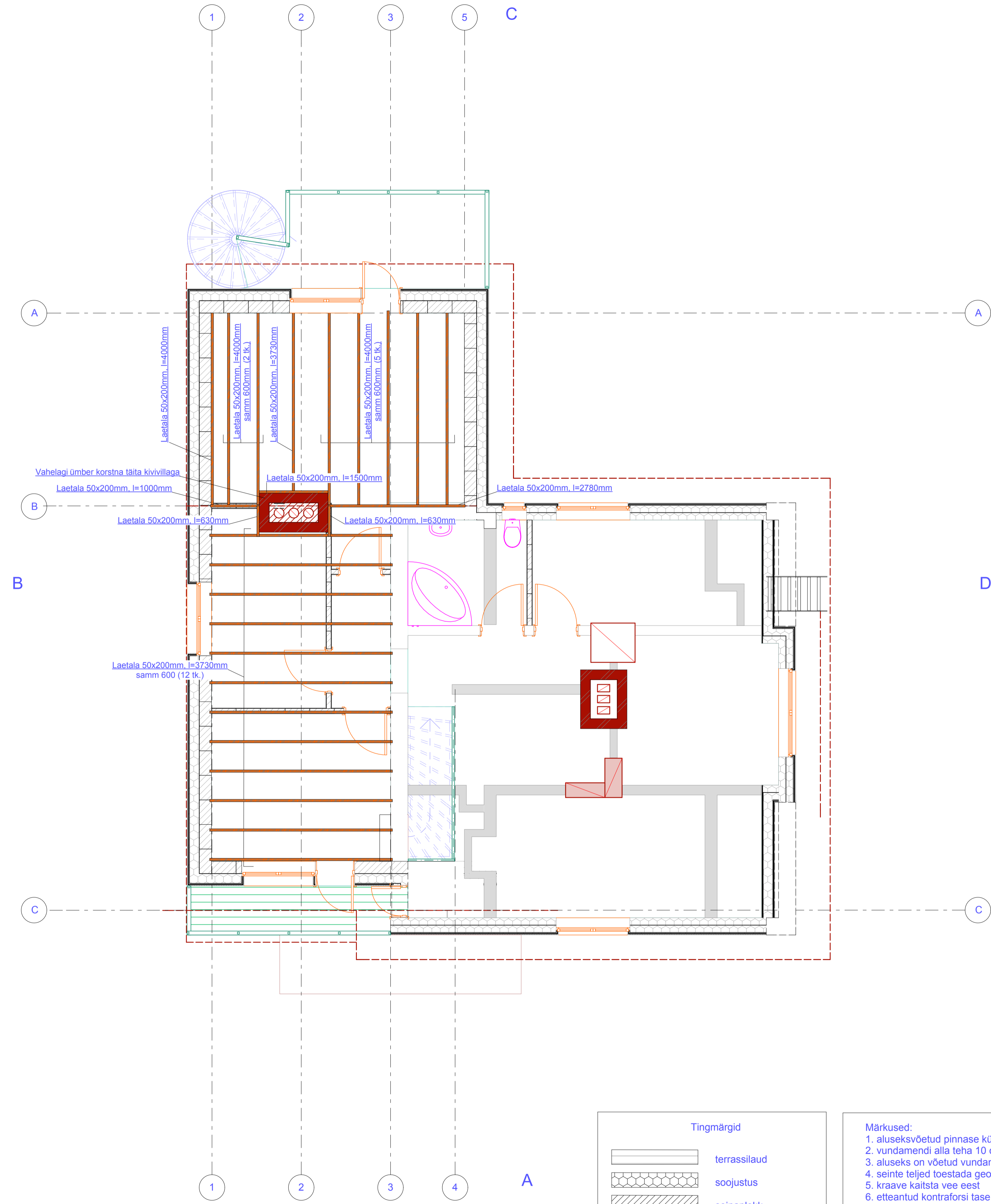
Tingmärgid

	katusekate (kiviprofiiliga plekk)
	soojustus
	seinaplokk
	olemasolevad seinad
	lammutatavad seinad

Märkused:

- aluseksvõetud pinnase külmumissügavus: 1,2 m
- vundamenti alla teha 10 cm paksune lahja betooni kiht
- aluseks on võetud vundamenti paiknemine keskmise geoloogilise omadustega pinnal
- seinte teljed toestada geodeetiliselt
- kraave kaitsta vee eest
- etteantud kontraforssi tase: lahja betooni kihi ülemine osa
- horisontaalisolatsiooni tasemeni valatud vundamendiseinad klassi C16/20 (B20) betoonist
- juhtmete ja läbiviikude lokaliseerimine vastavalt valdkonna joonistele
- antud joonist vaadata koos teiste joonistega
- Kõiki projektis esitatud materjale on lubatud asendada samaväärsetega
- Kõik mõõdud täpsustada objektil
- Kõikide toodete paigaldamisel tuleb lähtuda paigaldusjuhenditest
- Vundamenti taldmiku paigaldamise sügavus ning vundamenti seinte kõrgus täpsustada kohapeal.

ÜKSIKELAMU LAIENDAMINE		Joonis nr.	Jooniseid
Joonis:	TEISE KORRUSE PLAAN	Töö nr.	705-13
Stadium:	TÖÖPROJEKT	Kuupäev	09.03.13
Reg. nr.	11717480		
M:	1:50		



Tingmärgid

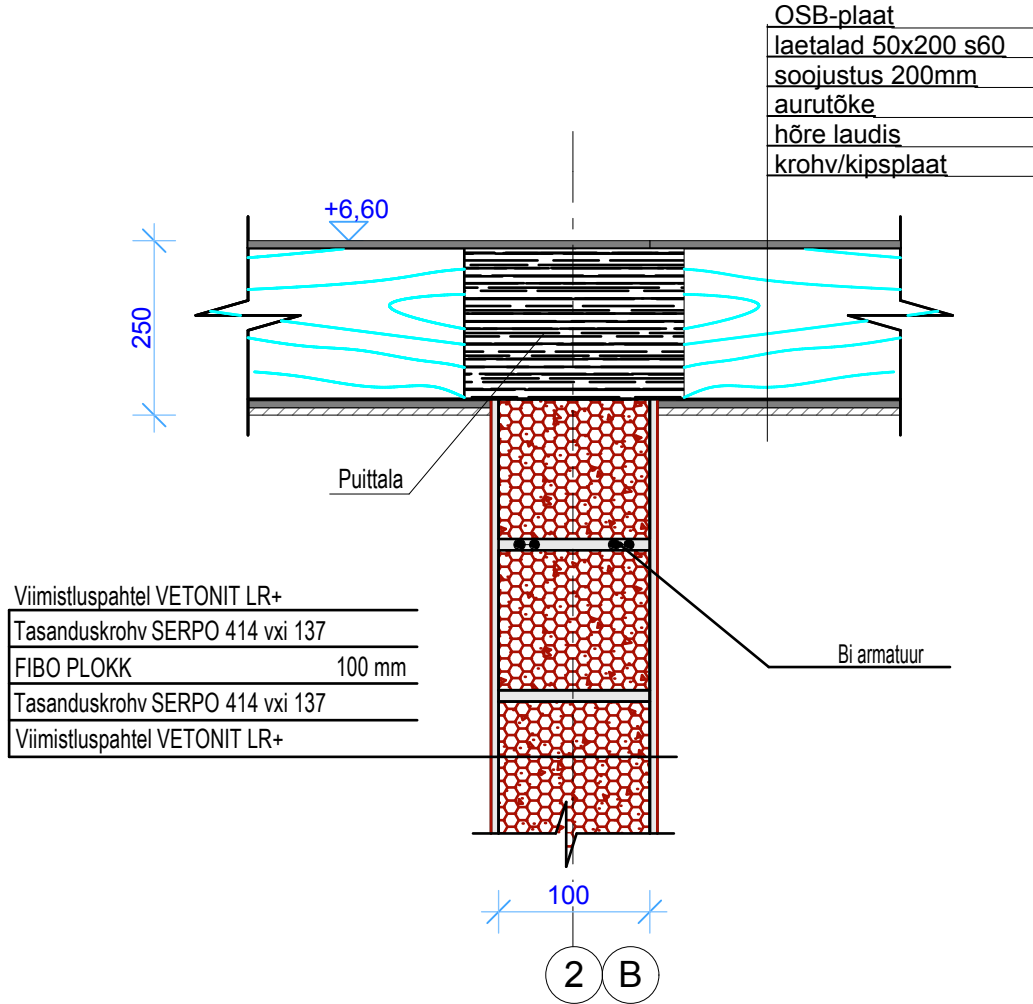
	terrassilaud
	soojustus
	seinaplokk
	olemasolevad seinad
	lammutatavad seinad
	laetalad
	kivivill

- Märkused:**
- aluseksvõetud pinnase külmumissügavus: 1,2 m
 - vundamendi alla teha 10 cm paksune lahja betooni kiht
 - aluseks on võetud vundamendi paiknemine keskmise geoloogilise omadustega pinnal
 - seinte teljed toetada geodeetiliselt
 - kraave kaitsta vee eest
 - etteantud kontraforsi tase: lahja betooni kihi ülemine osa
 - horisontaalsolatsiooni tasemeni valatud vundamendiseinad klassi C16/20 (B20) betoonist
 - juhtmete ja läbiviikude lokaliseerimine vastavalt valdkonna joonistele
 - antud joonist vaadata koos teiste joonistega
 - Kõiki projektis esitatud materjale on lubatud asendada samaväärsetega
 - Kõik mõõdud täpsustada objektil
 - Kõikide toodete paigaldamisel tuleb lähtuda paigaldusjuhenditest
 - Vundamendi taldmiku paigaldamise sügavus ning vundamendi seinte kõrgus täpsustada kohapeal.

TALADE KOKKUVÕTTE
Laetala 50x200mm

- l=630 mm:	2 tk.
- l=1000mm:	1 tk.
- l=1300mm:	1 tk.
- l=1500mm:	1 tk.
- l=2780mm:	1 tk.
- l=3730mm:	13 tk.
- l=4000mm:	8 tk.

ÜKSIKELAMU LAIENDAMINE		Joonis nr.	Jooniseid
Joonis:	KATUSLAE SÕRESTIKU PIAAN	Töö nr.	T05-13
Stadium:	TOOPROJEKT	Kuupäev	09.03.13.

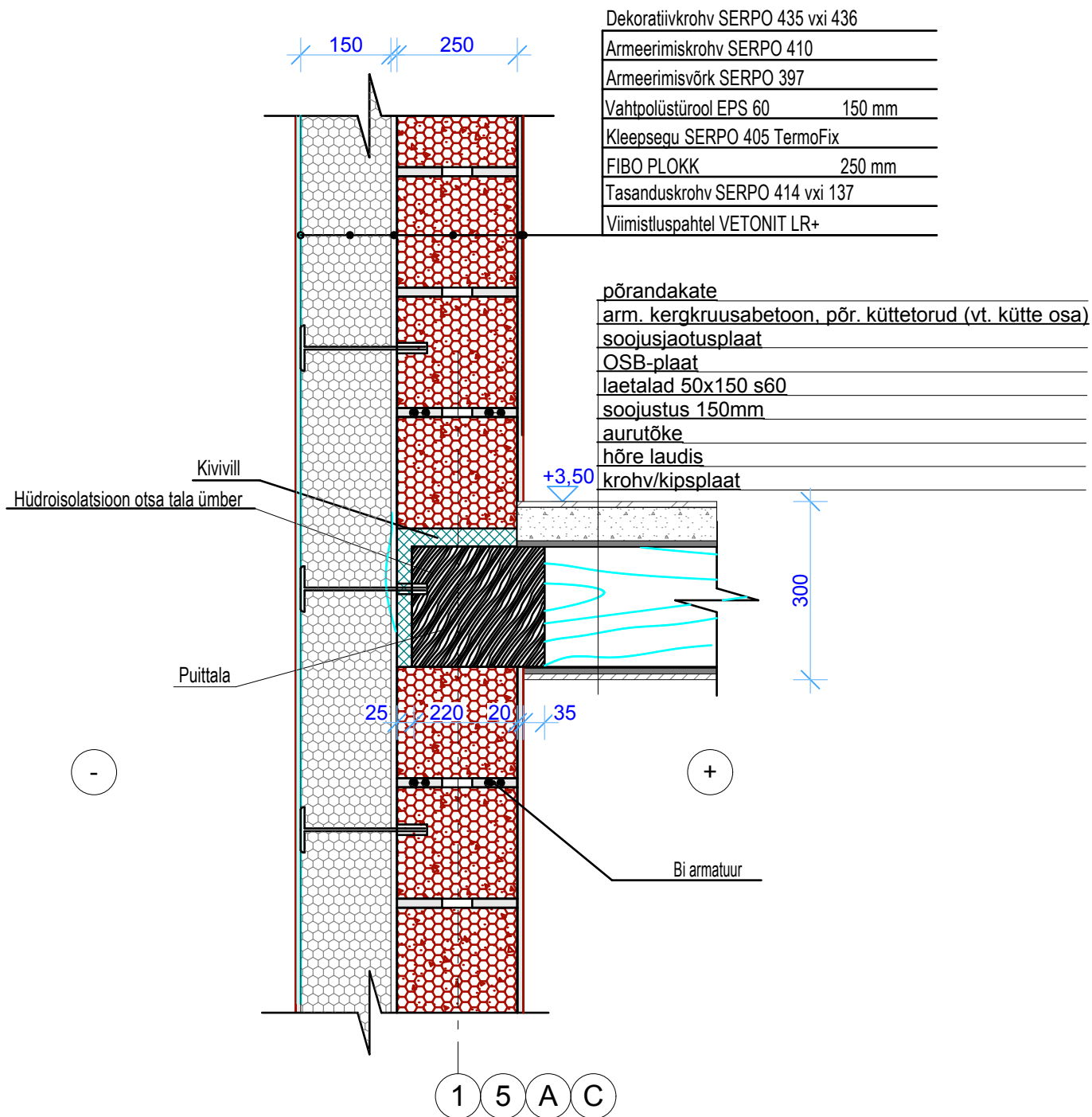


Kõik kõrgused täpsustada kohapeal, seejuures lähtuda arh. osas märgitule

Märkused:

1. seinte teljed toetada geodeetiliselt
2. kraave kaitsta vee eest
3. etteantud kontraforsi tase: lahja betooni kihi ülemine osa
4. juhtmete ja läbiviikude lokaliseerimine ja asukoht vastavalt valdkonna joonistele
5. antud joonist vaadata koos teiste joonistega
6. konstruktsioonide mõõdud vaadata põhiprojektis ning sõlmede joonistel

ÜSIKELAMU PÜSTITAMINE		Joonis nr.	
Joonis:	SÕLM 12	Jooniseid	
Stadium:	TÖÖPROJEKT	Töö nr.	T05-13
		Kuupäev	09.03.13.

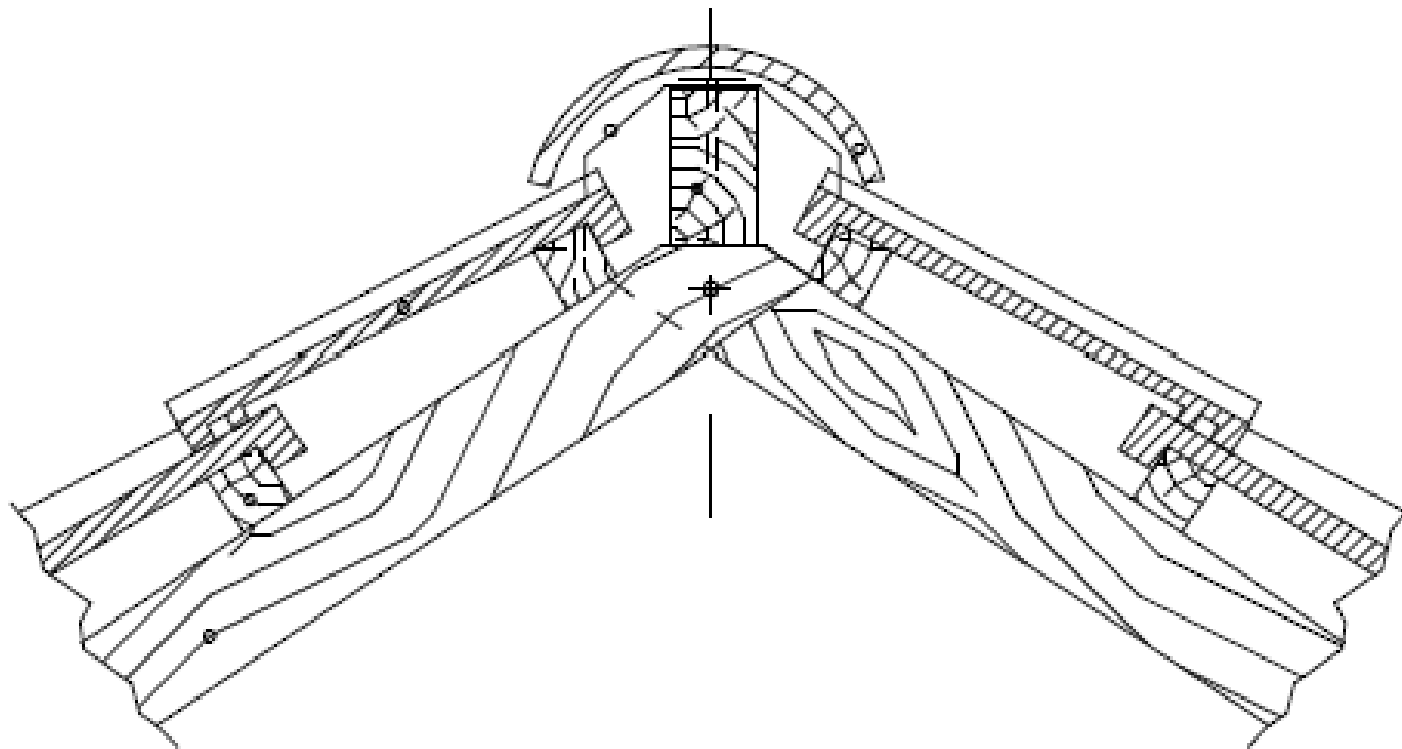


Kõik kõrgused täpsustada kohapeal, seejuures lähtuda arh. osas märgitule

Märkused:

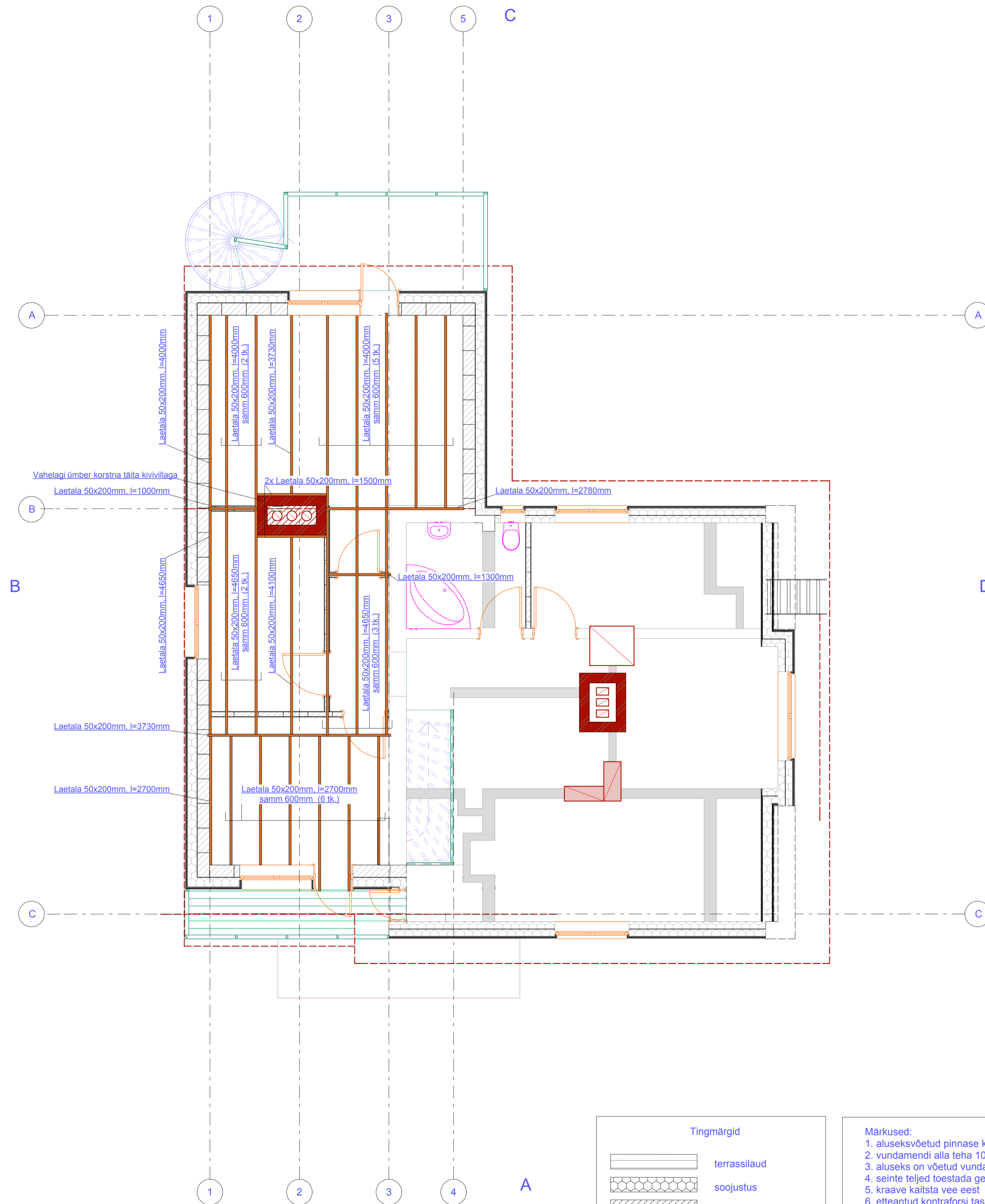
1. seinte teljed toetada geodeetiliselt
2. kraave kaitsta vee eest
3. etteantud kontraforssi tase: lahja betooni kihi ülemine osa
4. juhtmete ja läbiviikude lokaliseerimine ja asukoht vastavalt valdkonna joonistele
5. antud joonist vaadata koos teiste joonistega
6. konstruktsioonide mõõdud vaadata põhiprojektis ning sõlmede joonistel

	Joonis nr.	
	Jooniseid	
Joonis:	SÖLM 6.	Töö nr. T05-13
Stadium:	TÖÖPROJEKT	Kuupäev 09.03.13.



ÜKSIKELAMU LAIENDAMINE		Joonis nr.	
		Jooniseid	
Joonis:	KATUSEHARJA TÜÜPJONIS	Töö nr.	T05-13
Stadium:	TÖÖPROJEKT	Kuupäev	09.03.13.

Reg. nr. 11717480



B

D

C

C

A

Tingmärgid

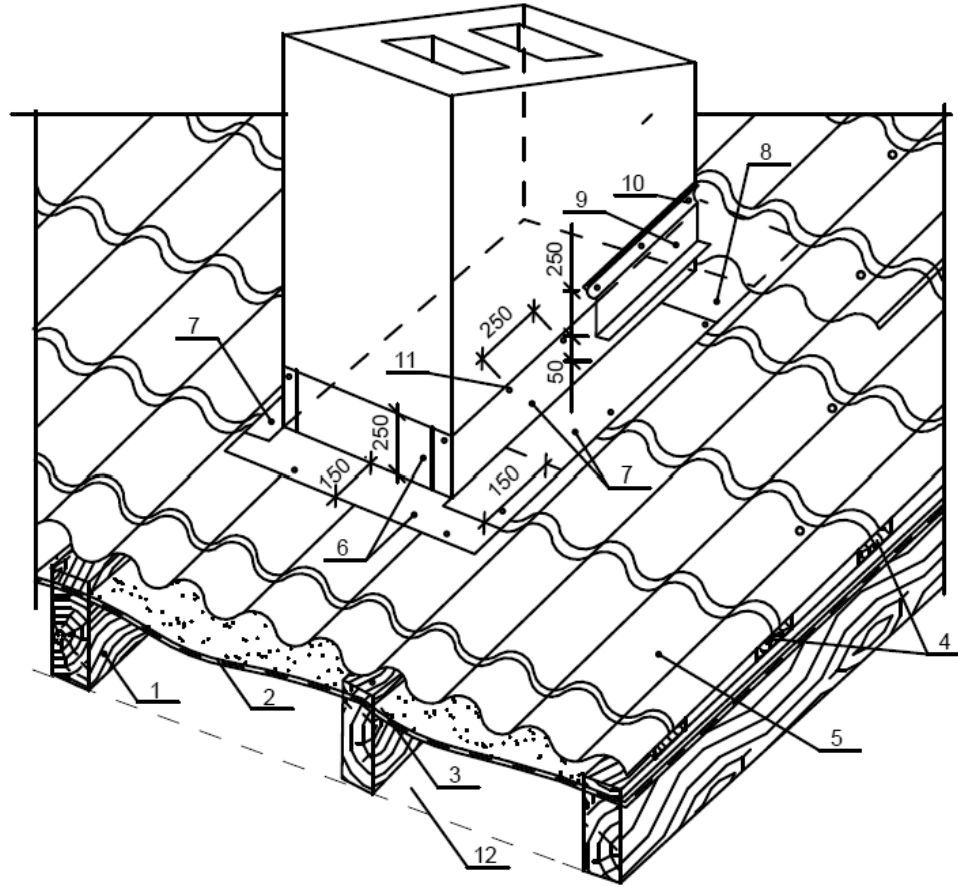
	terrassilaud
	soojustus
	seinaplokk
	olemasolevad seinad
	lammutatavad seinad
	laetala
	kivivill

- Märkused:**
- aluseksvõetud pinnase külmumissügavus: 1,2 m
 - vundamendi alla teha 10 cm paksune lahja betooni kiht
 - aluseks on võetud vundamendi paiknemine keskmise geoloogilise omadustega pinnal
 - seinte teljed toetada geodeetilisel
 - kraave kaitsta vee eest
 - etteantud kontraforssi tase: lahja betooni kihi ülemine osa
 - horisontaalsolatsiooni tasemeni valatud vundamendiseinad klassi C16/20 (B20) betoonist
 - juhtmete ja läbiviikude lokaliseerimine vastavalt valdkonna joonistele
 - antud joonist vaadata koos teiste joonistega
 - Kõiki projektis esitatud materjale on lubatud asendada samaväärsetega
 - Kõik mõõdud täpsustada objektil
 - Kõikide toodete paigaldamisel tuleb lähtuda paigaldusjuhenditest
 - Vundamendi taldmiku paigaldamise sügavus ning vundamendi seinte kõrgus täpsustada kohapeal.

TALADE KOKKUVÕTTE
Laetala 50x200mm

- l=1000mm:	1 tk.
- l=1300mm:	1 tk.
- l=1500mm:	2 tk.
- l=2700mm:	7 tk.
- l=2780mm:	1 tk.
- l=3730mm:	2 tk.
- l=4000mm:	8 tk.
- l=4100mm:	1 tk.
- l=4650mm:	4 tk.

ÜKSIKELAMU LAIENDAMINE		Joonis nr.	
Joonis:	KATUSLAE SÕRESTIKU PIAAN	Jooniseid	
Staadium:	TÖÖPROJEKT	Töö nr.	T05-13
		Kuupäev	09.03.13.
		Reg. nr.	11717480
		M:	1:50

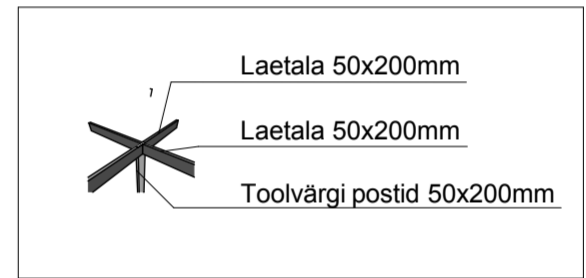
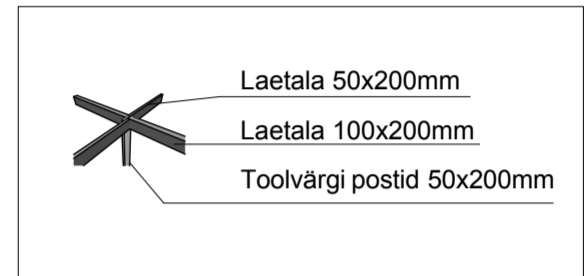
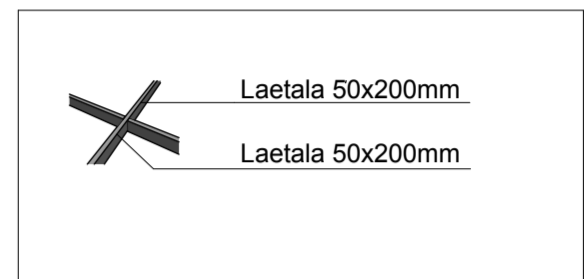
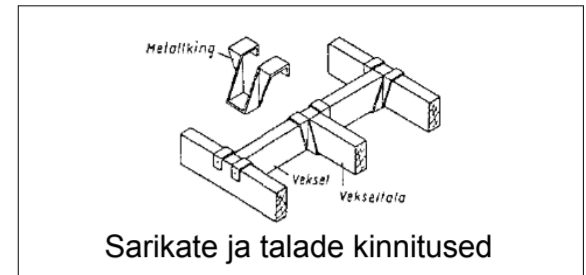
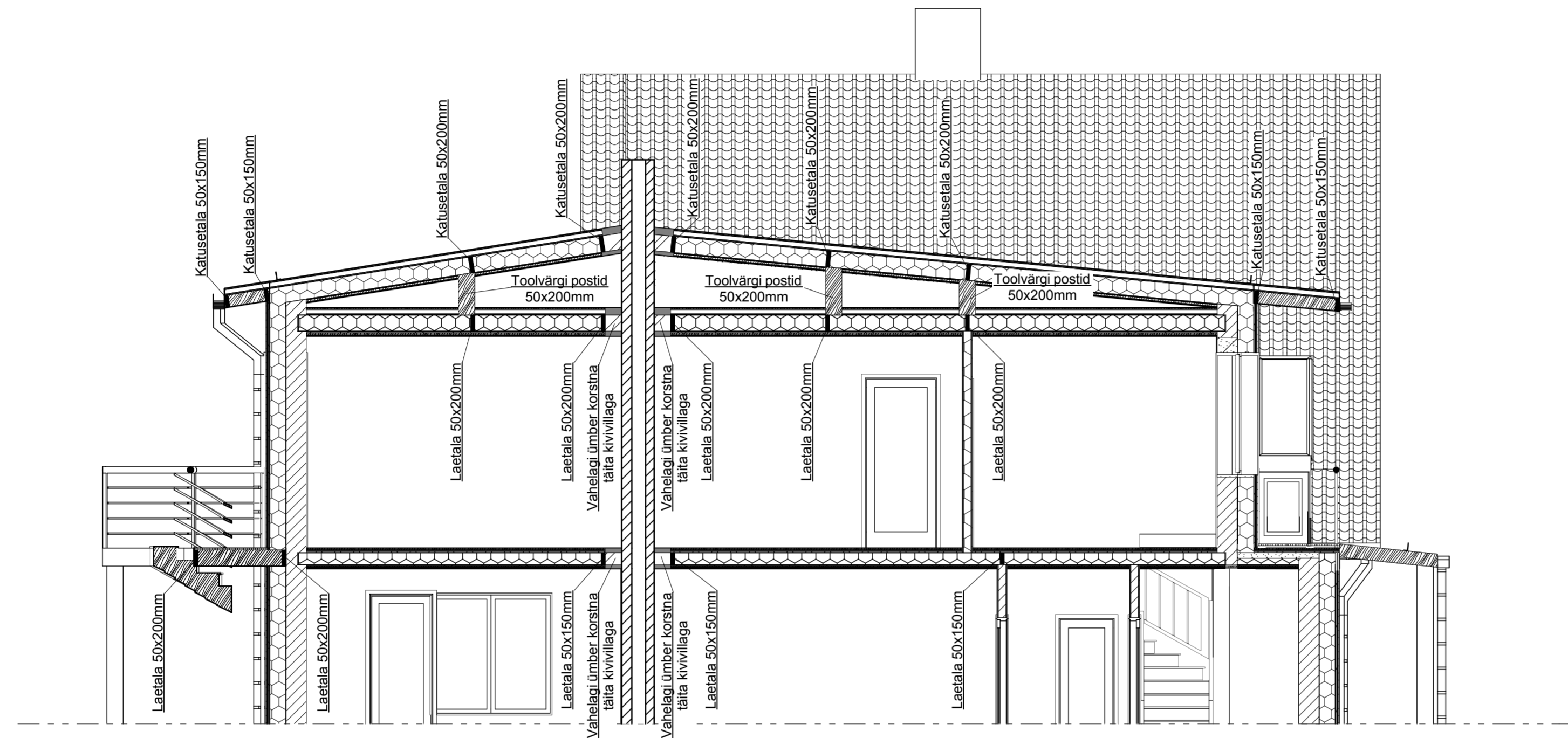


1. Sarikas
2. Aurutõkke
3. Õhkvahet 20mm
4. Dist. liist 20x45mm s=40cm
5. Kaitsekate
6. Alumine plekktahvelplaat
7. Külq-plekktahvelplaadid
8. Ülemine plekktahvelplaat
9. Kaitsepõll
10. Hermeetik
11. Düübid
12. Puistevill 400mm

ÜKSIKELAMU LAIENDAMINE

		Joonis nr.	
		Jooniseid	
Joonis:	KORSTNASÖLME TÜÜPJONIS	Töö nr.	T05-13
Staadium:	TÖÖPROJEKT	Kuupäev	09.03.13.

Reg. nr. 11717480

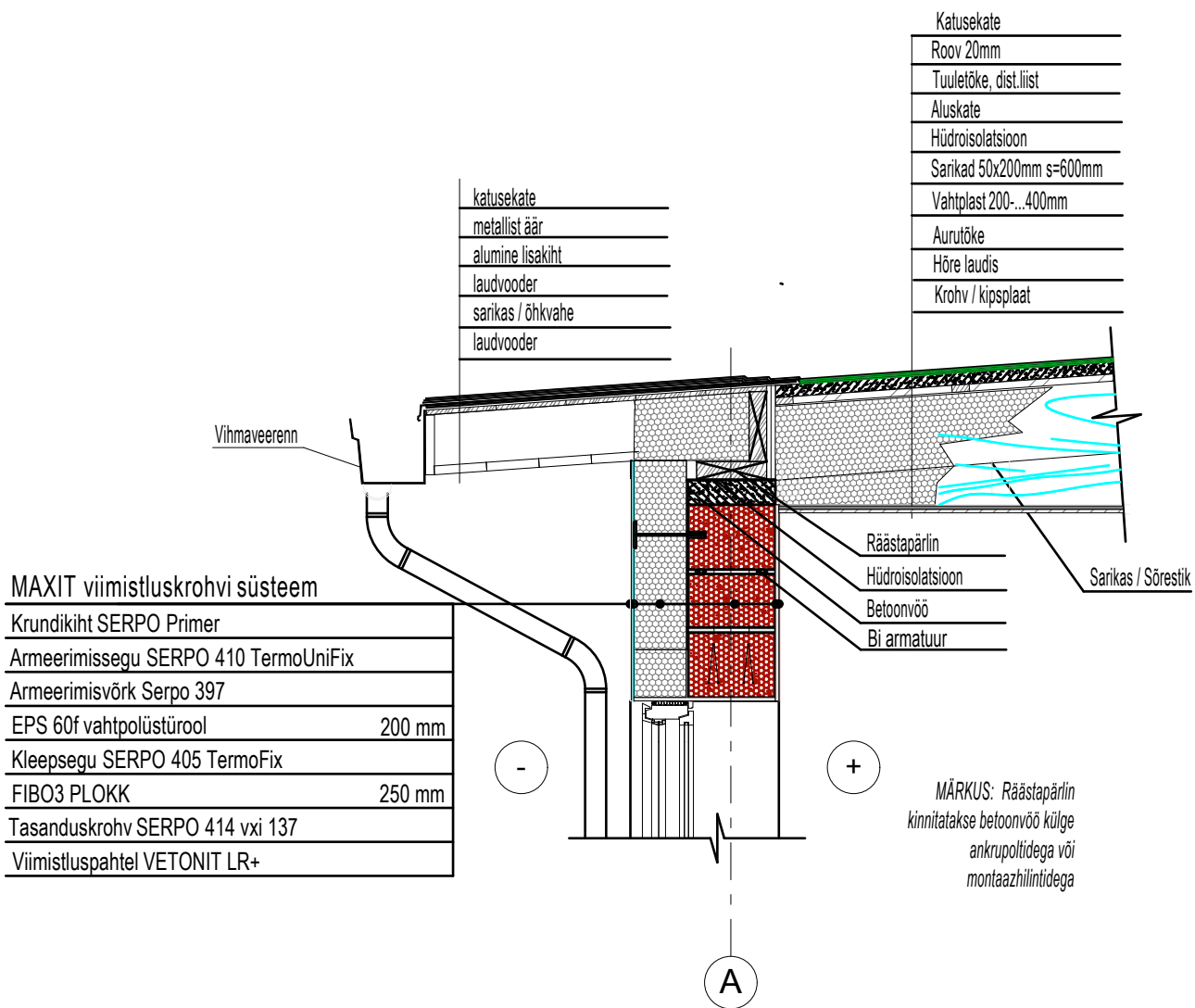


Tingmärgid

	katusekate (kiviprofiilliga plekk)
	soojustus
	seinaplokk
	puit
	arm.betoon
	kivivill
	tulekindlad põrandalaeplaadid

- Märkused:**
- aluseksvõetud pinnase külmumissügavus: 1,2 m
 - vundamendi alla teha 10 cm paksune lahja betooni kiht
 - aluseks on võetud vundamendi paiknemine keskmise geoloogilise omadustega pinnal
 - seinte teljed toetada geodeetiliselt
 - kraave kaitsta vee eest
 - etteantud kontrafors'i tase: lahja betooni kihi ülemine osa
 - horisontaalisolatsiooni tasemeni valatud vundamendiseinad klassi C16/20 (B20) betoonist
 - juhtmete ja läbiviikude lokaliseerimine vastavalt valdkonna joonistele
 - antud joonist vaadata koos teiste joonistega
 - Kõiki projektis esitatud materjale on lubatud asendada samaväärsetega
 - Kõik mõõdud täpsustada objektil
 - Kõikide toodete paigaldamisel tuleb lähtuda paigaldusjuhenditest
 - Vundamendi taldmiku paigaldamise sügavus ning vundamendi seinte kõrgus täpsustada kohapeal.

ÜKSIKELAMU LAIENDAMINE		Joonis nr.	
Joonis:	VAHELAE, KATUSLAE, KATUSE LÕIGE	Jooniseid	
Stadium:	TÖÖPROJEKT	Töö nr.	T05-13
		Kuupäev	09.03.13.



Kõik kõrgused täpsustada kohapeal, seejuures lähtuda arh. osas märgitule

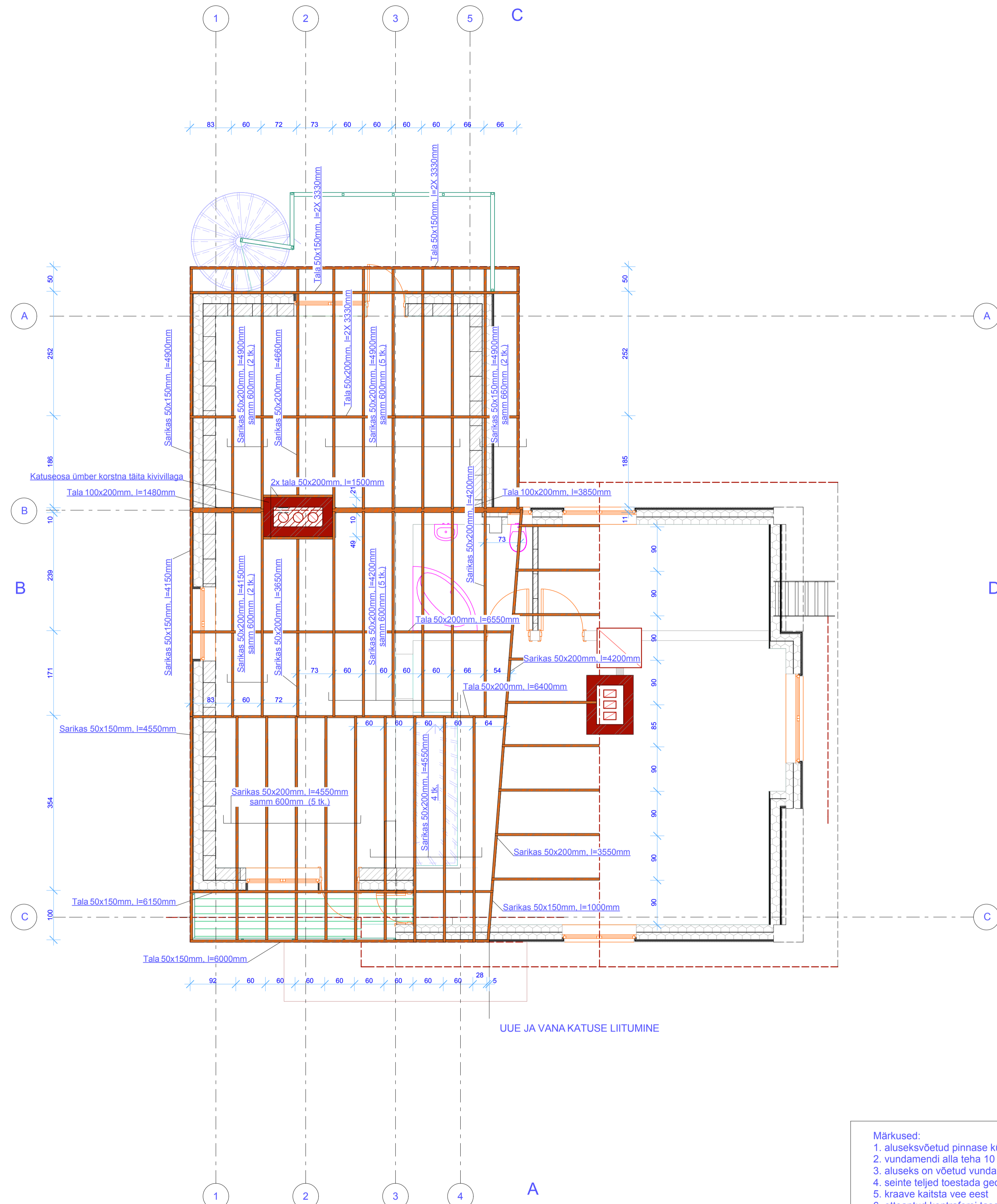
Märkused:

- juhtmete ja läbiviikude lokaliseerimine ja asukoht vastavalt valdkonna joonistele
- antud joonist vaadata koos teiste joonistega
- konstruktsioonide mõõdud vaadata põhiprojektis ning sõlmede joonistel

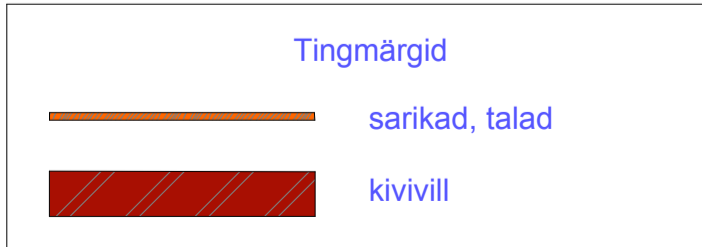
ÜKSIKELAMU PÜSTITAMINE			
Joonis:	RÄÄSTASÕLM	Joonis nr.	
Stadium:	TÖÖPROJEKT	Jooniseid	
		Töö nr.	T05-13
		Kuupäev	09.03.13.

Reg. nr. 11717480

M: 1:20



UUE JA VANA KATUSE LIITUMINE

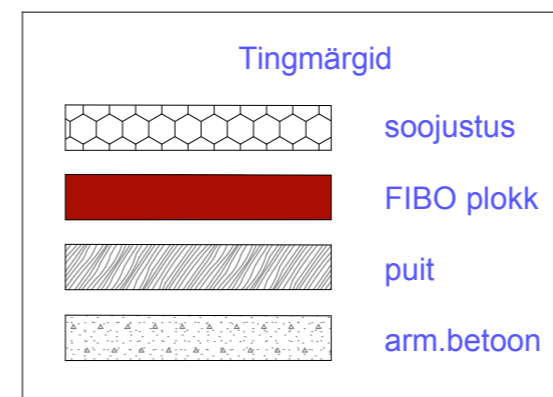
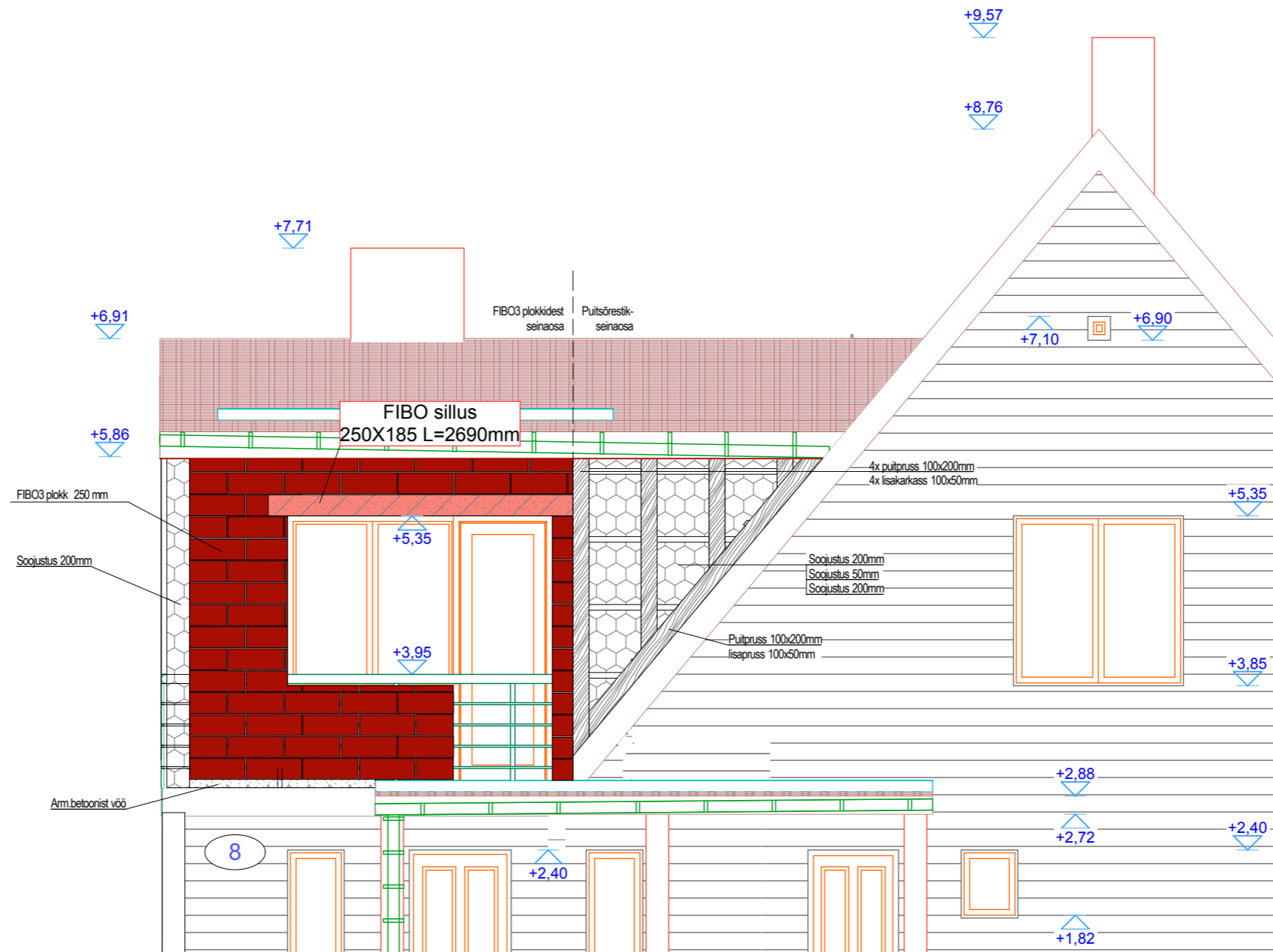


- Märkused:
1. aluseksvõetud pinnase külmumissügavus: 1,2 m
 2. vundamendi alla teha 10 cm paksune lahja betooni kiht
 3. aluseks on võetud vundamendi paiknemine keskmise geoloogilise omadustega pinnal
 4. seinte teljed toetada geodeetilisel
 5. kraave kaitsta vee eest
 6. etteantud kontraforsis tase: lahja betooni kihi ülemine osa
 7. horisontaalisolatsiooni tasemeni valatud vundamendiseinad klassi C16/20 (B20) betoonist
 8. juhtmete ja läbiviikude lokaliseerimine vastavalt valdkonna joonistele
 9. antud joonist vaadata koos teiste joonistega
 10. Kõiki projektis esitatud materjale on lubatud asendada samaväärsetega
 11. Kõik mõõdud täpsustada objektil
 12. Kõikide toodete paigaldamisel tuleb lähtuda paigaldusjuhenditest
 13. Vundamendi taldmiku paigaldamise sügavus ning vundamendi seinte kõrgus täpsustada kohapeal.

SARIKATE JA TALADE KOKKUVÕTTE

Sarikas ja tala 50x200mm	
- l=1500mm:	2 tk.
- l=4200mm:	1 tk.
- l=2100mm:	1 tk.
- l=3330mm:	2 tk.
- l=3650mm:	1 tk.
- l=3550mm:	1 tk.
- l=4200mm:	6 tk.
- l=4150mm:	2 tk.
- l=4550mm:	5 tk.
- l=4660mm:	1 tk.
- l=4900mm:	7 tk.
- l=6400mm:	1 tk.
- l=6550mm:	1 tk.
Tala 100x200mm	
- l=1480mm:	1 tk.
- l=3850mm:	1 tk.
Sarikas ja tala 50x150mm	
- l=1000mm:	1 tk.
- l=3300mm:	4 tk.
- l=4000mm:	1 tk.
- l=4150mm:	1 tk.
- l=4990mm:	3 tk.
- l=6000mm:	1 tk.
- l=6150mm:	1 tk.

ÜKSIKELAMU LAIENDAMINE		Joonis nr.	
Joonis:	KATUSE SARIKATE PLaan	Jooniseid	
Stadium:	TÖÖPROJEKT	Töö nr.	T05-13
		Kuupäev	09.03.13.



ÜKSIKELAMU LAIENDAMINE		Joonis nr.	
Joonis:	2 KORRUSE TÄNAVAPUOLSE SEINA KONSTRUKTSIOONI VAADE (soojustus- ja viimistlus kihtideta)	Töö nr.	T05-13
Stadium:	TÖÖPROJEKT	Kuupäev	09.03.13.
		Reg. nr.	11717480
		M:	1:50

